

# Beilage zu Nr. 6 der Schweizer Frauen-Zeitung

Objektyp: **Appendix**

Zeitschrift: **Schweizer Frauen-Zeitung : Blätter für den häuslichen Kreis**

Band (Jahr): **34 (1912)**

Heft 6

PDF erstellt am: **08.08.2024**

## **Nutzungsbedingungen**

Die ETH-Bibliothek ist Anbieterin der digitalisierten Zeitschriften. Sie besitzt keine Urheberrechte an den Inhalten der Zeitschriften. Die Rechte liegen in der Regel bei den Herausgebern. Die auf der Plattform e-periodica veröffentlichten Dokumente stehen für nicht-kommerzielle Zwecke in Lehre und Forschung sowie für die private Nutzung frei zur Verfügung. Einzelne Dateien oder Ausdrucke aus diesem Angebot können zusammen mit diesen Nutzungsbedingungen und den korrekten Herkunftsbezeichnungen weitergegeben werden. Das Veröffentlichen von Bildern in Print- und Online-Publikationen ist nur mit vorheriger Genehmigung der Rechteinhaber erlaubt. Die systematische Speicherung von Teilen des elektronischen Angebots auf anderen Servern bedarf ebenfalls des schriftlichen Einverständnisses der Rechteinhaber.

## **Haftungsausschluss**

Alle Angaben erfolgen ohne Gewähr für Vollständigkeit oder Richtigkeit. Es wird keine Haftung übernommen für Schäden durch die Verwendung von Informationen aus diesem Online-Angebot oder durch das Fehlen von Informationen. Dies gilt auch für Inhalte Dritter, die über dieses Angebot zugänglich sind.

Ein Dienst der *ETH-Bibliothek*  
ETH Zürich, Rämistrasse 101, 8092 Zürich, Schweiz, [www.library.ethz.ch](http://www.library.ethz.ch)

<http://www.e-periodica.ch>

**Fortsetzung des Sprechsaals**  
**Antworten**

Auf Frage 59: Die Dichter haben früher nicht nur den Trunk, sondern auch die Ausschreitung auf diesem Gebiet — den Rausch — verberrlicht. „Wer niemals einen Rausch gehabt, der ist kein braver Mann.“ heisst es in einem vielgelesenen alten Lied. Glücklicherweise hat diese Anschauung sich aber doch geändert, so dass ein jeder Mann, der etwas auf seine Reputation hält und zu den Einflüchtigen und Achtungswerten gezählt sein will, es zu verbergen sucht, wenn er sich in den Zustand versetzt hat, das er seiner Gedanken und Triebe nicht mehr ganz Meister ist. Ganz besonders dabei bei den Seinigen, wo er als Haupt der Familie verehrt und gehalten sein will, wird der einigermaßen kluge und einflüchtige Mann seine Würde aufrecht zu halten suchen; er wird sich hüten, in diesem, aller Würde Hohn sprechenden Zustand den Seinigen unter die Augen zu treten. Das würde — und gewissenlosen Vaters Schuld ist es, wenn die Söhne nach der gleichen Seite neigen, wenn sie des Vaters Beispiel nachahmen. Zum Glück kommt es oft vor, dass die von einer feinfühligsten Mutter abtammenden Kinder an des Vaters abstoßendem Beispiel einen Grauen empfinden. Bei Ihnen selbst scheint dies der Fall zu sein. Suchen Sie in diesem Sinn auch in zarter, echt schweizerlicher Weise auf Ihre Brüder einzuwirken, dann wird der Gedanke an die Zukunft Sie nicht mehr so sehr zu schrecken vermögen. Den Vater werden Sie kaum zur Einsicht bringen können, da ist ein wahrhaft guter Freund der beste Berater und Helfer. Willensschwache Menschen bedürfen eines Führers, der einen gewissen Zwang ausüben und den Haltlosen an Klippen sicher vorbeiführen kann. M. 3.

Auf Frage 60: Wer in dieser hektigen Weise von der „Dichteritis“ befallen ist, der ist unheilbar. Wenn die von dem Leiden befallenen sich nur daran erinnern wollten, wie zaghaft und mit welcher Selbst-

kritik unsere größten Schriftsteller und Schriftstellerinnen gegen sich selber vorgegangen sind. Viele warteten, bis das Haar zu grauen begann, ehe sie selber an ihre Berufung, an ihr Talent glaubten. Unermüdlisch entwickelten sie aber in der Stille ihre Begabung, die dann dafür mühergaltigste Früchte zu Tage förderten. Aber eben, wer sich selber als Genie bemundert, der hat keinen richtigen Maßstab. Ihr so wohlmeinendes Bemühen, die, in ihrem Wahn befangene zu belehren, hat nicht viel Auslicht auf Erfolge. Sie müssen sie gewähren lassen. X.

Auf Frage 61: Benutzen Sie ein Nieselbad. Es ist ein um den Hals gelegter Ring, durch dessen Öffnungen Wasser von beliebiger Temperatur über den Körper herabrieselt. Das Nieselbad kann an die Wasserleitung angeschlossen werden, oder in Verbindung mit einem in der Höhe angebrachten Wassergefäß ist der kleine Apparat in jedem beliebigen Raum zu etablieren. Der Badende steht dabei in einer niederen, runden Blech- oder einer zusammenlegbaren Gummiwanne, in welche das über den Körper herabrieselnde Wasser fließt. Dieses Nieselbad ist ein eigentliches Familienstück, weil irgend eine Person es benutzen kann. Es ist ein vortreff-

liches Mittel zur Abhärtung. Das Angenehme dabei ist, dass diese kleine Brause den Kopf nicht beneht, sie kann also zu jeder Zeit benutzt werden, ohne dass die Frisur derangiert oder das Haar getrocknet werden muß. X.

Auf Frage 62: So viel Selbstbeherrschung soll man von einem jungen Mann unbedingt fordern dürfen. Bärtlichkeiten gehören weder auf die Straße noch sonstwie in die Öffentlichkeit, das müßte einem Jeden sein eigenes Feingefühl sagen. X.

**Die mythischen Kranken.**

Es geben unter uns tausende Menschen mit gebeugtem Kopfe, blaßem Gesichte, zitterndem Körper, die nicht wissen was ihnen eigentlich fehlt! Der Arzt findet sofort die Ursache dieser unerträglichen Symptome, denn 90% dieser mythischen Kranken leiden an **Nervenschlaffheit, Blutarmut und Verdauungsstörung**, gegen die mit Vorliebe **Ferrum-manganin** angewandt wird. Dieses Präparat hat eine spezifische Wirkung, daß es neues Blut in den Körper bringt, die Blutkörperchen bereichert, jedes Teilchen des Organismus stärkt, und die **geschwächten, erschlafften Nerven wieder arbeitsfähig macht**. Es benützt daher blutarme, schwache und schwächliche Menschen mit vollem Vertrauen **Ferrum-manganin**. Preis **Fr. 3.50** die Flasche, zu haben in Apotheken. 131 (69)

**Sports d'Hiver \* Winter Sports**



Le froid et le grand air vif abiment la peau. Pour prévenir ces accidents, employez chaque jour lavraie; genuine

Cold, and sharp strong air injure the skin: in order to avoid this, use every day the genuine

Frost and Wetter greifen die Haut an; um ähnliche Folgen zu vermeiden, gebrauche man täglich den echten

**CRÈME SIMON PARIS**

**Seethaler Konfitüren**

sind hochfein und doch billig!



Es kostet der 5 Pfund-Eimer

2 1/2 kg in Läden

160

- Zwetschgen . . . . . Fr. 3.10
- Erdbeeren . . . . . Fr. 4.20
- Himbeeren . . . . . Fr. 4.—
- Aprikosen . . . . . Fr. 3.50
- Kirschen, schwarze . . . . . Fr. 3.50
- Brombeeren . . . . . Fr. 3.10
- Hagebutten . . . . . Fr. 2.80
- Heidelbeeren . . . . .
- Johannisbeeren . . . . .
- Trauben . . . . .
- Orangen . . . . .
- Quitten . . . . .
- Vierfrucht . . . . . Fr. 2.80

Verlangen Sie in allen Lebensmittelgeschäften ausdrücklich **Seethaler** Konfitüren um sicher zu sein, das Feinste zu erhalten und weisen Sie minderwertige Marken zurück

**Konservfabrik**

Seethal A.-G.  
in Seon (Aargau)

Aluminium-Kochtöpfe  
von 5 ÷ 70 Cts. teurer

Eine **Tochter**  
guterzogene  
die einige Jahre in einem Kolonialwarengeschäft in verantwortlicher Stellung tätig war und die auch von jeder Hausarbeit einen guten Begriff hat, wünscht nun in eine gute Hausbesorgung gründlich eingeführt zu werden. Kochen inbegriffen. Die Suchende ist still, bescheiden und durchaus zuverlässig und trachtet auf eine Stelle, wo gute Charaktereigenschaften durch Vertrauen gewürdigt werden. Der Eintritt könnte im April ev. Mai geschehen, da die Tochter woch in ungekündigter Stellung steht. Gefl. Offerten unter Chiffre **F 162** befördert die Expedition.



Bei [95] Rückgratsverkrümmg. glänzendste Erfolge mit dem weltberühmten **Geradhalter** Patent Haas Keine Berufsstörung Prospekt und fachmänn. Beratung kostenlos. **Gebr. Ziegler** Sanitäts-Geschäft, Erlachstrasse 23 BERN

**KOCHSCHULE**

Damen und Töchter besserer Stände wird gewissenhafter Unterricht im **Kochen, Backen, Anrichten** erteilt. Französische, deutsche und Wiener Spezialitäten. — Referenzen und Prospekte durch die Privatschule **M. Kern-Kaufmann**, diplom. Kochlehrerin, Physikstrasse 7, Zürich V.

**Tuchfabrik Sennwald (Kanton St. Gallen)**

Moderne Kollektion

in soliden Herren- und Frauenkleiderstoffen, Decken und Strumpfgarnen. Billigste und beste Verarbeitung von Schafwolle und alten Wollsaachen. Auch Annahme in Tausch. Muster und Tarife franco. **Aebi & Zinsli**.

Was reinigt am besten? **Stahl-Späne** [97]

**ELEPHANT**

**Für 6.50 Franken** versenden franko gegen Nachnahme bttö. 5 Ko. ff. Toilette-Abfall-Seifen (ca. 60—70 leichtbeschädigte Stücke der feinsten Toilette-Seifen). **Bergmann & Co., Wiedikon-Zürich.**

**Haushälterin**

treue, im Haushalt und Nähen tüchtig, gesetzten Alters, sucht selbständige Stelle, bei familiärer Behandlung, zu 1 bis 2 Personen. Eintritt nach Belieben.

Offerten unter Chiffre **F 165** befördert die Expedition.

Eine gewissenhafte, treue

**Person**

die kochen, sowie allen Hausarbeiten vorstehen kann, sucht Vertrauensstelle, wenn auch zu alleinsehender Person. Familiäre Behandlung erwünscht. Adresse unter **164** bei der Expedition zu erfragen.

**LAUSANNE**

Campagne „Villa Boston“ Töchter-Pensionat. 12 Töchter. Sprachliche, wissenschaftl., gesellschaftl. und häusl. Ausbildung. Höh. Töchter- u. Handelsschule. Nachhilfe. Schönes Familienleben. Mod. Komfort Park. Spielplätze. Herrl. Lage. Fr. 1200.—. Referenzen. (H 10526 L) 169

Pensionat für junge Mädchen, besonders für kath. Gründl. Erlernung d. franz. Spr. Familiäres. Prosp. Beste Referenz. v. ehem. Pens. Melle Marie Poifeur, rue Coulon 2, Neuchâtel. 163

*Größtmögliches Wohlkoffen.  
Ökzstlich nmpfollern.*

*Ihre Zufallt mouft' S!*

123 6,7

## Lugano Töchterpensionat Cunier

(Institut Bertschy)

Gründlicher Unterricht in Sprachen sowie in andern Fächern. — Gutes Klima, schöne Lage; Sport. Referenzen und Prospekte. 155 (H. 485. O.)

**Mellin's** kein Kochen erforderlich, kein Zeitverlust, keine Störung.

Probieren Sie Mellin's Nahrung bei Ihrem Kinde. Zahlreiche bedeutende Aerzte und Tausende von dankbaren Eltern bezeugen die hervorragenden Eigenschaften des Nahrungsmittels. Höchste Anerkennungen auf allen Internat. Ausstellungen während der letzten 40 Jahre. Muster u. Interessante Broschüre kostenlos durch Nadolm & Co., Basel

**Nahrung**

64

## Ecole supérieure de Commerce, Lausanne

Ecole officielle.

40 professeurs, 500 élèves. Cours de commerce, de banque, de langue modernes, de sténodactylographie. Oouverture de l'année scolaire: mi-avril; rentrée d'automne: mi-septembre. (H 36060 L) 115

Pour renseignements s'adresse au directeur Ad. Blaser.

**CRÈME BERTHUIIN**

ist als **TOILETTEN-CRÈME** unerreicht!

Dieselbe entfernt alle Unreinheiten der Haut, giebt einen frischen, blühenden Teint! Damen die auf Erhaltung ihrer Schönheit u. Reize Wert legen verwenden nur **Crème Berthuin** !!

Überall erhältlich: PARFÜMERIEN, APOTHEKEN, DROGUERIEN.

25

## Koch- und Haushaltungsschule

Villa Rosalinda, Bellinzona

156

Vorteilhafte Bedingungen.

Prospekt verlangen.

## Neuchâtel „Clos du Marronnier“

Côte 65

Mme. Kemmler-Pascalini

Junge Mädchen die die Stadtschulen besuchen wollen, finden liebevolle Aufnahme. Musik. Malen. Ueberwachung der Aufgaben. Moderner komf. schattig. Garten. Beste Referenzen. Prospekte. 137 (H2092N)

## Singer's feinste Hauskonfekte

60

sind als Nachtisch von Gross und Klein sehr begehrt und bieten in ihrer Mischung von 10 Sorten jedem Gaumen etwas Passendes.

4 Pfund netto, bestehend aus Macaröni, Bunsli, Mailänderli, Mandelhörnli, Schokoladen-Macaröni, Haselnussteeckerli, Anisbröti, Patiences, Leckerli und Zimststerne liefern wir à 6 Fr. franko, Verpackung frei, durch die ganze Schweiz. Zahlreiche Anerkennungen.

Schweiz. Breizel- u. Zwieback-Fabrik Ch. Singer, Basel XIII.

Grösstes Versandgeschäft der Branche.

## Töchterpensionat

136 „Le Lierre“ H2047N

in Colombier bei Neuchâtel  
Prospekt auf Wunsch franko durch  
H. E. Burdet, Colombier.



10

## Berner Halblein

stärkster naturwollener Kleiderstoff f. Männer u. Knaben

## Berner Leinwand

zu Hemden Tisch-, Hand-, Küchen- und Leintüchern, bemustert Walter Gygax, Fabrikant, Bleienbach. Kt. Bern. [55]

.. Inseratannahme bis Mittwoch früh ..

Verlangen Sie Putzin-Blechflaschen nur mit ges. gesch. Sparröpf-Einrichtung

**Putzin**

bestenflüssiger Metallputz

Fritz Schulz jun. Akt.Ges. Leipzig.

Vertrieb und Lager für die Schweiz: Willy Reichelt, Zürich.

Inserieren Sie in diesem Blatt wenn Sie sichern Erfolg haben wollen

## Wegen Stockung des Exportes nach Italien

gebe die hier zum Versand bereiteten Leinen-Waren mit Verlustpreisen ab. Und zwar sind abzugeben:

## 580 Dtz. Leintücher ohne Naht

150 cm br., 225 cm lg. 1 Stück Fr. 3.15  
150 „ „ 250 „ „ 1 „ 3.50  
garantiert Leinen und fehlerfreie aus den edelsten Leinengarnen gewebt. (Kleinste Abnahme 1/2 Dutzend franko gegen Nachnahme.)

Ant. Marsik, Leinenweberei Giesshübel a. Mettau Böhmen. (Muster von allen Sorten Leinwand beigelegt). 132

„Ihr Hommel's Haematogen hat in meinem eignen Hause vortreffl. und eklatanten Erfolg gehabt.“  
(Prof. Dr. med. Steiner, Köln a. Rh.)  
„Meine Frau, die unsere Kleine während den Sommermonaten selbst stillte, litt dadurch an allgemeiner Schwäche und zeitweiliger Appetitlosigkeit. Hier hatte Haematogen Hommel bald die gewünschte Wirkung, so dass sie ohne Anstrengung noch drei Monate weiter stillen konnte. Für andere Fälle namentlich in der Kinderpraxis, verordne ich Ihr Präparat schon seit längerer Zeit.“  
(Dr. med. Bösenberg, Windschleuba, Thüringen)

„Ich habe Dr. Hommel's Haematogen einem 7-jährigen Mädchen verordnet, das ein Jahr lang an Malaria gelitten hatte und durch die heftigen Fieberanfälle sehr entkräftet und anämisch geworden war. Der Erfolg der Kur war glänzend. Der Appetit stellte sich wieder ein, die Patientin wurde lebhafter u. kräftiger. Die Haut und die Schleimhäute nahmen eine röttere Färbung an.“  
(Dr. med. Meisel, Oberarzt am Lazarett von Sakataly)

„Mit Dr. Hommel's Haematogen habe ich hauptsächlich bei schwächlichen, blutarmen Frauen u. Kindern ausgezeichnete Erfolge gesehen. Die appetitanregende Wirkung desselben ist ganz auffallend. Es ist entschieden ein ganz vorzügliches und der leidenden Menschheit sehr zu empfehlendes Präparat.“  
(Dr. med. Liebert Leipzig.)

Schwächliche, in der Entwicklung oder beim Lernen zurückbleib. Kinder, sowie blutarme, sich matt fühlende und nervöse, überarbeitete, leicht erregbare, frühzeitig erschöpfte Erwachsene gebrauchen als Kräftigungsmittel mit grossem Erfolg 11

# Dr. Hommel's Haematogen

Der Appetit erwacht, die geistigen und körperlichen Kräfte werden rasch gehoben, das Gesamt-Nervensystem gestärkt

Von der medizinischen Welt in 20-jähriger Praxis als ideales Kräftigungsmittel anerkannt bei: Blutarmut, Bleichsucht, Magengeschwür, Malaria, Zuckerkrankheit, Neurasthenie und sonstigen Nervenleiden, bei und nach fieberhaften Krankheiten (Influenza, Lungentzündung, Brustfellentzündung, Typhus, Scharlach, Masern etc.) bei Säuglingen und stillenden Frauen, Rachitis. Skrophulose, Keuchhusten, sowie chronischen Lungenleiden und tuberkulösen Erkrankungen der Lungen, der Knochengerioste u. der Drüsen

Warnung. Man verlange ausdrücklich den Namen Dr. Hommel.

Erhältlich in Apotheken u. Drogerien Preis p. Flasche Fr. 3.25



„Ich habe mit Hommel's Haematogen bei meinem 6 1/2 jährigen Kinde das nach einem sehr heftigen Darmkatarrh stark heruntergekommene war, vorzügliche Resultate erzielt.“  
Dr. med. A. Gressmann, München.

„Bei meinem Kinde habe ich mit Hommel's Haematogen ganz vorzügliche Resultate gehabt.“  
Dr. med. Strauch, Heidelberg.

„Ich habe Hommel's Haematogen mit sehr guten Erfolgen verordnet in Fällen von Rachitis, Skrophulose, Bleichsucht, bei Blutarmut, in d. Rekonvaleszenz nach Influenza, Scharlach, hartn. Darmkatarrhen, wie bei allgemeinen Schwäche-Zuständen, habe ich die Beobachtung gemacht, dass auch der Appetit sich äusserst schnell hebt.“  
Dr. med. A. Gyrgas, Arzt für innere Krankheiten Posen.

„Die Resultate, die ich mit Hommel's Haematogen bei 3 blutarmen Kindern erzielte, waren so eminent gute, dass ich es von allen Nahrungsmitteln, die die Vermehrung der roten Blutkörperchen bezwecken und welche ich der Reihe nach erprobt habe, an erster Stelle empfehle.“  
Dr. med. Steln, Abbazia.

„Mit Hommel's Haematogen hatte ich bei mir selbst nach einer schweren Scharlacherkrankung vortreffliche Wirkung erzielt.“  
Dr. med. Baedeker, Berlin.



## Für Lungenkranke!

Katarthe schwerer Art, Bronchitis, Influenza, Keuchhusten, beginnende Lungenschwindsucht bekämpft man am sichersten durch

## Histosan.

Im Einklang mit der interkantonalen Kontrollstelle zur Begutachtung von Geheimmitteln anerkennt die Sanitätsdirektion in Zürich das seit 6 Jahren in einem Kantonshospital erfolgreich angewandte Histosan als Arzneimittel, weil es in vielen Fällen die Tuberkulose günstig beeinflusst.

In allen Apotheken (Tabletten od. Syrup) à Fr. 4.—, oder wo nicht erhältlich durch die HISTOSANFABRIK Schaffhausen. „Histosan wird ärztl. verordnet“

## Pension de Jeunes Filles

Les Rochettes [88]

Neuveville, près Neuchâtel.

Directrices: Mme B. Althaus et Mlle A. Germiquet, Filles M. et Ed. Germiquet, Professeure à l'école Secondaire et à l'école de Commerce.

## Kopfläuse

samt Brut. Sofortige Beseitigung. Versandhaus E. Schmid, Herisau. [112]

Mad. Chautems früher Champvent bei Yverdon, beehrt sich hiermit anzuzeigen, dass sie ihr 127 (63448)

## Pensionat

nach Troinex b. Genf verlegt hat. Christl. Erziehung, Begrenz. Zahl Zög. Moderne Einricht. Garten. Gelegenheit für höh. Schulen. Besch. Preise, Referenzen und Prospekte mit photographischer Ansicht.

## „La Renaissance“, Töchter-Pensionat

66 Ste. Croix (Vaud) Suisse (H 26,814 L)  
Preis Fr. 80.— per Monat, Stunden inbegriffen :: Prospekte und Referenzen



### Besonders den Frauen empfohlen!

Ich habe von Ihrem Apotheker Rich. Brandt's Schweizerpillen in meiner Praxis Gel rauch gemacht und gefunden, dass sie von ausserordentlicher Wirkung sind, besonders bei Frauen, welche die nötige Diät dabei führen. Appetit und Stuhlgang bessert sich sofort.

Dr. Schwarzenberg  
in Kl. Santerleben.

Nur echt mit dieser Schutzmarke: „Weisses Kreuz im roten Feld“ mit Namen Richard Brandt.

Erhältlich in den Apotheken à Fr. 1.25 die Schachtel.

### Unentbehrliche

## Mobilien für das Krankenzimmer

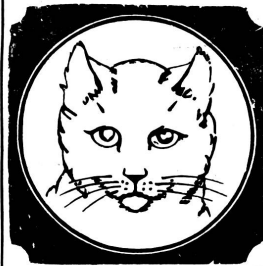
sind

- Hausmanns Bett-Tische ::
- Hausmanns Rückenlehnen
- Hausmanns Nachtstühle ::
- Hausmanns Bidets :: ::

Grosse Auswahl. Billige Preise.

## Sanitätsgeschäft Hausmann

Basel St. Gallen Zürich  
Freiestr. 15 Marktgasse 11 Uraniastr. 11



## Die extra reine Seife „die Katze“

ist garantiert frei von allen der Seife schädlichen Substanzen und enthält das Maximum an nützlichen Stoffen. Die extra reine Seife „die Katze“ verlängert die Dauerhaftigkeit der Wäsche und erspart 20 bis 30% auf dem Gewicht der verwendeten Seife.

Man hüte sich vor Nachahmungen, deren Marken Aehnlichkeit mit dem Katzenkopf haben. Depot bei H1745Z 21  
Jean Osterwalder, im Bleicheli St. Gallen

## Jassigger Mineralquellen

Vorzügliche Heilmittel:

Ulricus gegen Influenza, Katarthe der Atmungs- und Verdauungsorgane, Leberleiden, Gallensteine, Gicht und Zuckerharnruhr.

Fortunatus bei Verkalkung der Adern, Skrofulose, Kröpf bei Nieren- und

Helene bestes schweiz. Blasenleiden.

Theophil Tafelwasser.

Erhältlich überall in Mineralwasserhandl. und Apotheken

Man befrage den Hausarzt

143



H 26000 146

## Für Zuckerkrank

Diabetiker-Zwieback

- „ -Biskuit Marke Falknis
- „ -Käsestangen
- „ -Brot

### Aleuronat-Biskuit

vom chem. Laboratorium in Chur untersucht. Die Gebäcke enthalten in der Hauptsache Eiweissstoffe und Fett, dagegen kein Zucker und ausserordentlich wenig unlösliche Kohlenhydrate. H70Ch Aerztlich empfohlen 128

Fabr. Dor. Komminoth, Maienfeld

## Starkes Blut

bekommt jeder Schwache, Blutarme, Magenranke durch eine Kur des seit 38 Jahren bewährten

### Eisencognac

GOLLIEZ (Marke: „2 Palmen“). 130

Zu haben in allen Apotheken in Flacons à 2.50 u. 5 Fr. und in der Apotheke Golliez in Murten.

## Neuchâtel (Schweiz)

Pension für junge Töchter

in nur französisch sprechender Familie. Komf., neumöbl. Zimmer in stattlichem Gebäude am See. Gute Nahrung, liebev. Pflege. Piano. Elektr. Licht. Zentralheizung. Badezimmer. Prospekt und Referenzen zur Verfügung 147

Mme. & Mr. Alfr. Ferrenoud H2186N Place Purry 4

## Töchter-Institut Ray-Haldimann

„Le Cèdre“ 142

Fiez Grandson (Schweiz)

Ausgezeichnete Stunden, prächt. und gesunde Lage, Grosser und schöner Garten. Verlangen Sie gefl. Prospekt H20361L

Wollen Sie von Ihren hartnäckigen Krampfadern, Beinleiden, Geschwüren gründlich geheilt sein, so wenden Sie sich an E. SCHMID, Arzt. Belle-Vue, Herisau. 105  
Viele Dankschreiben.

## Echt englisch Wunder-Balsam Marke Fridolin

echte Balsamtropfen

nach Klosterrezept, per Dutzend Flaschen Fr. 2.60 franko Nachnahme von [15]  
St. Fridolin-Apotheke Näfels, Markt 12. Wiederverkäufer Vorzugspreise.

## Sie sind falsch orientiert,

wenn Sie glauben, das altbewährte Liebig's Fleisch-Extrakt sei für die bürgerliche Küche zu teuer. Bei seiner hohen Ausgiebigkeit kann man schon mit geringen Zutaten alle Speisen äusserst wohlschmeckend und leicht verdaulich machen. Billige Surrogate weisen man energisch zurück.

14b

# MESSMER'S TEE

Generalvertretung, Packungs- und Versandstelle für die Schweiz bei  
Hürlimann & Baumgartner, Zürich-Wollishofen

(Za 1545g)

Epicerie fine en gros

135

## Töchter-Institut

Villa „La Paisible“, Lausanne-Pully  
Sommer-Aufenthalt Schloss Chapelle-Moudon

Spezielles Studium des Französischen; Englisch, Musik, Zuschneiden, Nähen, Glätten, Kochen. Sorgfältige Erziehung. Ausgezeichnete Referenzen.  
117 (H 28335) **Mme. Pache-Cornaz.**

## CACAO DE JONG

Seit über 100 Jahren anerkannt  
erste holländische Marke

Gegründet 1790

Garantiert rein, leicht löslich, nahrhaft, ergiebig, köstlicher Geschmack, reinstes Aroma  
Höchste Auszeichnungen

116 Vertreter: **Paul Widemann, Zürich II**



## Internationales Knaben-Institut

(Vormals Morgenthaler)

**Neuveville** bei Neuchâtel. **Erstklassiges Institut für moderne Sprachen und sämtliche Handelsfächer. Vorbereitung für Handel-, Bank- und Hotelfach.** Kleine Klassen. Grosser Park und Spielplätze. **Prächtige Räumlichkeiten.** Mässige Preise. Prospekt gratis vom Direktor und Besitzer:  
141 (H2108N) **J. F. Vogelsang.**

## Schuler's Goldseife

Was unter den Metallen Gold  
Das ist wie Ihr Euch merken sollt,  
Und leicht ist zu begreifen,  
**Goldseife** unter den Seifen 90a

## Südafrika-Haus Straussfedern-Fabrik

BERLIN C. 2, Königstrasse 55 158

liefert das Schönste und Modernste in echten

**Straussfedern, Pleureusen etc.**

Wir verarbeiten bestes südafrikanisches Rohmaterial und liefern nach der Schweiz bei Aufträgen von Fr. 25.— an porto- und zollfrei.

Illustrierter Katalog gratis

Seit Jahrzehnten bewährt, von hervorragenden Ärzten empfohlen als unübertroffenes Einstreupulver für kleine Kinder. Gegen starken Schweiß, Wundläufen, Entzündung, Rötung der Haut, bei Verbrennungen, Hautjucken, Durchliegen usw. Im ständigen Gebrauch von Krankenhäusern, dermatologischen Stationen und Entbindungsanstalten.  
In den Apotheken

## Cortailod bei Neuchâtel Villa des Prés

### Töchterpensionat

**Gründliches Studium der franz. Sprache.** Englisch, Italienisch und Piano. Unterricht im Institut durch diplomierte Lehrerin. Gute Verpflegung und Familienleben zugesichert. Mässige Preise. Prospekte und Referenzen zu Diensten.  
(H 4826 N) 86

## Chem. Waschanstalt u. Färberei Burgdorf

148 **R. NORDMANN** (Bf. 44 Y)

FABRIK: Oberburgstrasse

Billige Preise

Anerkannt gute Arbeit

## Tuchfabrik Entlebuch

H4563LZ (Birrer, Zemp & Cie.) 62

fabriziert nach Einsendung von Schafwolle oder Wollsachen (Abfälle von wollenem Tuch oder Stricksachen) unter billigster Berechnung solide, hübsche halb- und ganzwollene

**Herren- und Frauenkleiderstoffe, Bett- und Pferdedecken. Strumpfgarne**

Ferner: Austausch von Tuch gegen Schafwolle. Muster, Lohnstarife und Preislisten stehen zu Diensten. Es genügt die Adresse:

**Tuchfabrik Entlebuch**

## Geröstetes Weizenmehl

18)

von **Wildeg**  
Marke „Pfahlbauer“  
ist unerreicht in  
Qualität! :: ::

## Ausnahme-Offerte Egnacher Konfitüren

So lange Vorrat reicht, versenden wir franko gegen Nachnahme folgende Sorten Konfitüren in den beliebten Eimern zu 5 und 10 Kilo:

	10 kg	5 kg		10 kg	5 kg
Johannisbeer	8.50	4.50	Brombeer	9.30	4.90
Heidelbeer	8.50	4.50	Hollunder	9.30	4.90
Zwetschgen	8.50	4.50	Kirschen	9.30	4.90
Trauben	8.50	4.50	Erdbeer	11.—	5.90
Quitten-Gelée	8.50	4.50	Himbeer	11.—	5.90
Aepfel-Gelée	8.50	4.50	Aprikosen	11.—	5.90

Vierfrucht 5 Kilo 4.—, 10 Kilo 7.80

Auf Wunsch werden auch Gläser zu 500 Gramm und 1 Kilo, sowie Eimer zu 2 1/2 und 25 Kilo geliefert. — Bei grösseren Bezügen bedeutenden Skonto.

**Egnacher Liqueur- und Konfitüren-Fabrik**  
140 **Steinebrunn** (Thurgau) U377G

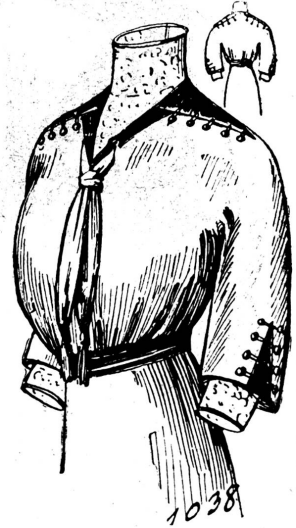
# Die praktische Mode

## Die ersten Frühjahrsneuheiten.

Im Sturmschritt eilt die Mode den Jahreszeiten voran. Es gilt also, sich bei einer Temperatur, die noch bedenklich mit dem Gefrierpunkt kotetiert, in Frühlingsstimmung zu versetzen und aus Ermangelung aller Hilfsmittel von seiten der fast zurückhaltenden Mutter Natur mit dem bunten Tand zu liebäugeln, den die Mode aus ihrem niemals versagenden Füllhorn auf ihren Weg streut. Diesmal bleibt sie auch ganz im Wilde, indem sie mit Blumen kommt. Die neueste Stoffart ist geblühter Taft, wie ihn die Damen der Wiedermeierzeit trugen. Das ist entschieden eine Ueberraschung für den an glatte, einfarbige Stoffe gewöhnten Geschmack, eine Ueberraschung, die sich mit einer leisen, ablehnenden Zurückhaltung paart. Aber in



1036. Einfache Damenbluse aus grau-blauem Foulee mit Samtbefaz.



1038. Damenbluse aus grüner Pailletteleide mit Samtdecken.

Modedingen kommen die Wandlungen über Nacht, und es ist deshalb durchaus nicht vorauszusehen, ob nicht auch umiere Damen eines Morgens mit der Schwärmerie für diese altmodisch anmutenden, an Stillkleider erinnernden Stoffe aufwachen werden. Mit der so lange gehegten und gepflegten großen Schlantheit wäre es dann allerdings zu Ende, denn diese Stoffe verlangen eine Verarbeitung, bei der Rüschen, Volants und kleine Falteneffekte unvermeidlich sind.

Schon die bereits mit großem Erfolg eingeführten hangrierenden Taft haben der großen schlanken Linie etwas geschadet, obgleich sich das Bestreben überall bemerkbar gemacht hat, neben den Konzeptionen, die man dem Taft in der Garnierung der Toiletten machen mußte, doch bei den engen Röcken zu bleiben. Eins steht jedenfalls fest, die Wollstoffe werden ganz bedeutend hinter den Seidenstoffen zurücktreten müssen, nachdem lange Jahre hindurch gerade das Gegenteil der Fall gewesen ist. Nicht nur die garnierten französischen Kleider, sondern auch die Straßenkostüme haben sich mit diesem Umschwung abzufinden. Sämtliche Modellhäuser dieser Branche halten seidene Jackettkostüme bereit, und zwar sind diese meistens



1011. Nachmittagskleid aus altblauem Kaschmir mit gleichfarbiger Stickerei. Unterbluse aus Cüll.

1012. Nachmittagskleid aus lila Tuch und Samt mit kurzem Ueberkleid.

aus Taft und, eine andere Neuheit, mit Glasknöpfen in den passenden Farben geschmückt. Die neuen Frühjahrsjacketten sind kurz und haben lange Ärmel, schmale, häufig einseitige Revers, die ziemlich tief zum ein- bis dreiflügeligen Schluß herabreichen. Typisch ist auch der sich vorn verkürzende Schoß. Auch Rüschenblusen werden wieder viel getragen. Einfach wie die Jacketten sind auch die Röcke. Etwas Treffe oder ein wenig Stickerei, auch hin und wieder Steppstichverzierungen, die sich in starker weißer Seide von der Farbe des Kostüms abheben, das ist alles, was an Befaz aufgewendet wird.

Unter den neuen Stoffen fällt ein krauses Gewebe, das an den Bademantelstoff erinnert, auf. Es heißt entsprechend „tissu éponge“. Was dieser wollene „Schwammstoff“ uns im Frühjahr werden soll, bleibt noch abzuwarten. Weniger fremd stehen wir den ripsartigen Coteléstoffen, der Ditomane in Wolle und Seide, den Kammgarnstoffen und den immer beliebten englischen Stoffen gegenüber. Als Farbe kommt für die ersten Frühjahrskostüme zunächst Grau und Heufarbe in Betracht, dann werden auch helles Kastanienbraun, ein zartes Grau, Blau, Schwarz und



1000. Morgenrock aus mattlila Flanell mit dunklerem Libertybesatz.

Futterrock aufgearbeitet, der vorn bis etwa in Kniehöhe sichtbar wird. Dem mit Kurbelstückeri gezierten Rand des Ueberkleides ist blauer Velours-Chiffon untergelegt. Blaue Tüllbluse auf weißem Stückeri-Fond, beide von der Ueberbluse aus dem Stoff des Kleides zum Teil bedeckt. — Zwei verschiedene Stoffe, jedoch in übereinstimmendem Farbenton, ergeben das daneben stehende Kleid. Futterrock mit Samtansatz. Gerades Tuchüberkleid mit Samtpatten auf Tuchunterlage. Kimonobluse aus Tuch, Einsatz und Unterärmel aus Samt. Der erstere hat einen kleinen runden Ausschnitt, den ein kleiner Einsatz mit hohem weißen Tüllstehtragen füllt. Blauer Taftbut mit Samtrand und weißen Federn.

1000. Morgenrock für Damen. Kimonoschnitt, im Taillenschluß durch Schnur zusammengehalten. Umgelegttragen aus Atlas, dem sich an der rechten Seite ein großes echtes Revers anschließt. Wird Futter verwendet, so erhält dieses den gleichen Schnitt.

Utri als Modefarben bezeichnet, denen sich als belebende Effekte Schottisch, Bischofskita und Blau hinzugesellen. Außer den erwähnten Blumenmustern sieht man auch Streifen und damastierte Effekte. Alle diese neuen Taft sind von der größten Weichheit, und wo es angebracht ist, werden Wollstoffe zur Garnierung hinzugezogen. Ein neues Besagmittel ist auch in farbigen Macraméornamenten erschienen. Infolgedessen sind Macraméarbeiten wieder sehr modern geworden. Man gibt einem mercerisierten Baumwollfaden, der ganz das Aussehen von Seide hat, den Vorzug. Die Taftstoffe weisen Ornamente, Vordüren und Fransen in Macramé auf. Als Vorläufer sind schon die Uebergangshüte aus Taft damit geschmückt.

Was man vorläufig an Hüten sieht, ist nichts Sensationelles. Fast immer große Formen mit drapierten Taftgarnituren, in die große Blumen, ebenfalls aus Taft und mit der Hand gedreht und geflügelten, gebettet sind. Außer Schwarz sieht man alte violette, graue und grüne Farben, und zwar sind Blumen und Drapierung meist von demselben Taft.

Die abgebildeten Modelle.

1011 und 1012. Zwei Nachmittagskleider. Das lange Ueberkleid der ersten Toilette ist einem mit hohem Kaschmirbesatz bedeckten



1035. Russenkittel aus marineblauem Echeviot mit rotem Besatz für Knaben von 4—5 Jahren.

1036 und 1038. Zwei Damenblusen. Die mit langen Ärmeln versehene Bluse hat breite ausliegende Mittelteile, aus dem vorderen treten zu beiden Seiten kleine Samtrevers heraus. Samtausschläge am Stehtragen und den Manschetten. Stoffknöpfe. Die Futtergrundform schließt vorn in der Mitte. — Die ebenfalls auf einer Futtergrundform gearbeitete Bluse aus grüner Seide schließt vorn in der Mitte unter der Kravatte. Kimonoschnitt. Einsatz, Stehtragen und Innenärmel aus weißem gestickten Tüll.

979 und 980. Zwei Kleider für Mädchen. Das kleinkarierte Kleid hat lange Bluse mit Rückenschluß, der unter dem Samtgürtel der glatte Rock fest angenäht ist. Die oben leicht eingekrausten Ärmel sind den verlängerten Achseln mit Samtpapier angelegt. Glatter Stoffeinsatz mit Stehtragen im hellen Ton des Kleides. — Das Modell für 8- bis 10-jährige Mädchen eignet sich auch für leichteren Frühjahrsstoff. Glatte Bluse mit vieredigem Ausschnitt und Seitenschluß, der mit dem Ueberschlag des Röckchens zusammenrifft. Breite Schrägblende am Rock. Bräunliche Perlmutterknöpfe. Weißer Einsatz mit blauen Tüpfchen.



979. Kleid aus kleinkariertem Wollstoff für Mädchen von 8—10 Jahren.

980. Braunes Velvet-Kleid für Mädchen von 10 bis 12 Jahren.

1035. Russenkittel für Knaben von 4—5 Jahren. Kittel mit angeschnittenen Ärmeln zum Ueberziehen gearbeitet. Seitenschlig mit rotem Vorstoß. Rote Weide am eckigen Halsausschnitt. Rote Wollschärpe mit geknüpfter Fransen.



## Moderne Toiletten-Ergänzungen.

Die jetzige Jahreszeit begünstigt den Luxus der dem reinsten Nützlichkeitsprinzip dienenden Regenschirme. So wie man die Handtaschen in unbeschränkter Anzahl zu jedem Kleide passend besitzen soll, will jetzt auch der Regenschirm zugleich zur Eleganz beitragen und durch die Übereinstimmung mit dem Anzug aus seiner etwas abseitigen Rolle zu größerer Wichtigkeit erhoben werden. Dadurch kommen eigentlich die kostbaren Griffe, die manchmal wirkliche Wertgegenstände sind, erst zur richtigen Bedeutung. — Schmuck ist überhaupt die Lösung des Tages. Das ehemalige Prinzip der Eleganz, am Tage möglichst von Schmuck abzusehen und höchstens einfache und ruhige Schmuckstücke zu tragen, scheint jetzt vergessen zu sein. Heute unterscheidet man wohl auch zwischen Tages- und Abendschmuck, aber der erstere wird nicht mehr als *quantité négligeable* behandelt, sondern als wichtige Ergänzung der eleganten



1033. Kimonokleid aus grauem Kaschmir mit rotem Besatz für Mädchen von 9—11 Jahren.



1018. Frühjahrskostüm aus honigfarbener Ratiné mit braunem Samtkragen. Halbaneligendes Jackett.

1013. Elegante Nachmittagstoilette im Renaissance-Geschmack aus glattem und gestreiftem changierendem Caft.

Tagestoilette mit allem Raffinement gewählt und zur Geltung gebracht. Ohrgehänge, Anhänger und Armbänder mit großen Barockperlen, in feiner Emailarbeit, in Stahl und mit farbigen Steinen geschmückt, mit Steinen, die zwar echt sind, aber im Werte hinter den kostbaren Edelsteinen zurückstehen, Ketten, bei denen in regelmäßigen Zwischenräumen Topase, Amethyste, Granaten, Bernstein, Crystallite und wie die in allen Farben auftretenden Halbedelsteine alle heißen, eingelassen sind, sie alle müssen irgend einem Nützlichkeitszweck, als Lorgnonette, Muffträger etc., dienen und zugleich der Einfachheit der Tagestoilette einen Zug größerer Eleganz verleihen. Ein ungewöhnlicher Luxus wird mit den Abendmuffen getrieben. Die aus Bändern und Spigen zusammengesetzten riesigen Gebilde sind zum Ruheplatz duftender frischer Blumensträuße ausersehen. Man schiebt sie allabendlich ins Blumengeschäft, indem man die Farbe der Toilette angibt und erhält sie dann, je nachdem, mit frischen Rosen, mit Parmanveilchen, mit Camellien usw. aufs reizendste geschmückt von der Blumenfee zurück.





Die abgebildeten Modelle.



1017. Kleid aus allgrünem Velours Chiffon mit Fransenbesatz. Fichü mit langen Schärpen aus gemaltem Chiffon.

der Kimonobluse, die beide unter dem Gürtel aneinander genäht sind. Der seitliche Ueberschlag des Rockes ist durch zwei rote Soutacherreihen markiert, die sich unten um den Rock fortsetzend, den Blendenbesatz aus rotem Wollstoff begleiten. Dieselbe Garnierung wiederholt sich am Halsauschnitt und den Ärmeln. Rückenschluß.

1017. Kleid aus allgrünem Velours-Chiffon mit Fransenbesatz. Ueber den mit Samtansatz versehenen Futterrock fällt das gerade, nur im Taillenschluß leicht eingekrauste Ueberkleid. Glatte, mit langen, eng anliegenden Ärmeln gearbeitete Taille. Fichü aus zwei, mit farbiger Malerei ausgestatteten, sich über die Achsel legenden Teilen und langen Schärpenenden, die zugleich als Gürtel um die Taille geschlungen werden. Schwarzer Samthut mit weißen, von schmaler Franse umgebenen Taftflügeln und Taftkolarde.

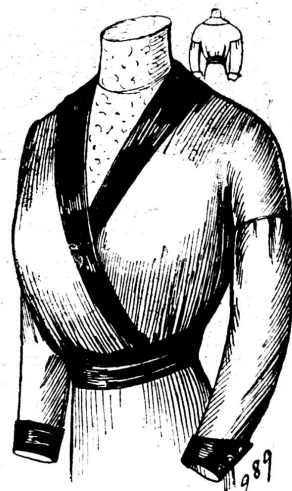
998. Damenbluse mit schwarzem Atlasbesatz. Die kimonoartig mit Aermelanlagen geschnittene Bluse hat kreuzweise übereinandertretende Vordertheile mit sich nach unten verschmälerndem Atlasbesatz. Die Ärmel sind oben leicht eingekraust angelegt. Siebtragen und Einsatz aus weißem Spitzenstoff.

1027 und 1028. Kostüm und Kleid für Mädchen von 12—14 Jahren. Der Rock des jugendlichen Jackettleibes ist vorn und rückwärts in eine breite Mittelfalte und je eine sich anschließende Seitenfalte geordnet. Das lose Jackett zeigt nur an den Seiten eine leichte Schweißung. Matrosenträger mit aufgelegten weißen Tudecken, die mit brauner Soutache ausgenäht sind. Bronzierte Knöpfe. — Graublauer Wollstoff ergibt das daneben stehende Kleid, das mit dunkelblauem Taft-Umlagefragen und ebenfolchen Ärmelausschlägen verziert ist. Blauer Taft ergibt auch die Kravatte und den Gürtel.

1013. Elegante Nachmittags Toilette im Renaissance-Geschmack. Das Material besteht aus braun und blau changierendem glatten und gestreiften Taft, die an dem Rock gemeinsam verarbeitet sind. Den Ansatz der gestreiften kurzen Bahnen deckt ein schmaler Stunckstreifen. Am Rande des Rockes eine breite blau und braune Stickereibordüre. Lustiges Tailleurarrangement mit Fichütragen und Gretchenärmeln. Brusttag mit Stickerei. Drapierter Tafthut mit Stunck.

1018. Frühjahrskostüm aus honigfarbener Katiné. Dreibahnenrock mit vorderer Naht und Ueberschlag, der mit Knöpfen besetzt ist. Glatte, halbanliegende Jackett mit schrägem Schluß. Hinterbahn in breite Falte geordnet. Drapierter brauner Samthut mit großem Schmuckknopf.

1033. Kimonokleid aus grauem Kaschmir mit rotem Besatz für Mädchen von 9—11 Jahren. Der niedliche Anzug besteht aus dem glatten, nur im Taillenschluß leicht eingekrausten Röckchen und



989. Damenbluse aus altrosa Wollkrepp mit schwarzem Atlasbesatz und Spitzeneinsatz.



1027. Frühjahrskostüm aus braunem Samt mit losem Jäckchen für Mädchen von 12—14 Jahren.

1028. Kleid aus graublauem Foulee mit Taftkragen und Ausschlägen für Mädchen von 12—14 Jahren.