

Kalendarium für das Jahr 1947

Objektyp: **Group**

Zeitschrift: **Gallus-Stadt : Jahrbuch der Stadt St. Gallen**

Band (Jahr): - **(1947)**

PDF erstellt am: **31.08.2024**

Nutzungsbedingungen

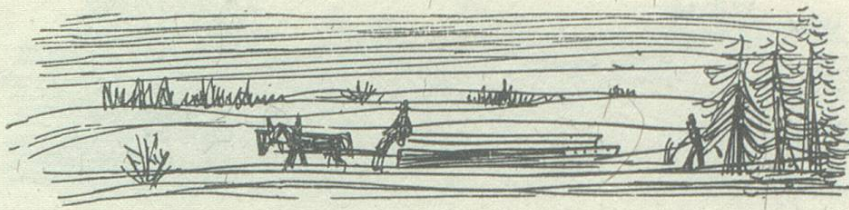
Die ETH-Bibliothek ist Anbieterin der digitalisierten Zeitschriften. Sie besitzt keine Urheberrechte an den Inhalten der Zeitschriften. Die Rechte liegen in der Regel bei den Herausgebern.

Die auf der Plattform e-periodica veröffentlichten Dokumente stehen für nicht-kommerzielle Zwecke in Lehre und Forschung sowie für die private Nutzung frei zur Verfügung. Einzelne Dateien oder Ausdrucke aus diesem Angebot können zusammen mit diesen Nutzungsbedingungen und den korrekten Herkunftsbezeichnungen weitergegeben werden.

Das Veröffentlichen von Bildern in Print- und Online-Publikationen ist nur mit vorheriger Genehmigung der Rechteinhaber erlaubt. Die systematische Speicherung von Teilen des elektronischen Angebots auf anderen Servern bedarf ebenfalls des schriftlichen Einverständnisses der Rechteinhaber.

Haftungsausschluss

Alle Angaben erfolgen ohne Gewähr für Vollständigkeit oder Richtigkeit. Es wird keine Haftung übernommen für Schäden durch die Verwendung von Informationen aus diesem Online-Angebot oder durch das Fehlen von Informationen. Dies gilt auch für Inhalte Dritter, die über dieses Angebot zugänglich sind.

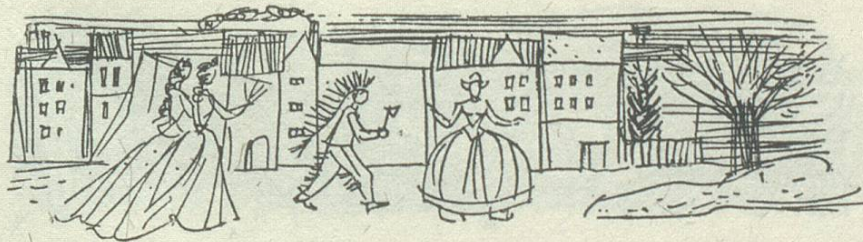


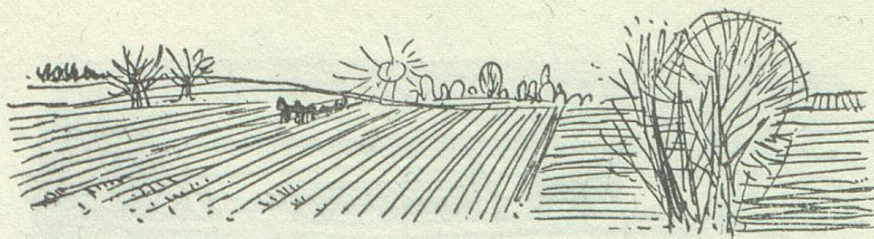
JANUAR

| | | |
|---------------------|---|----|
| <i>Neujahr</i> | M | 1 |
| Berchtold | D | 2 |
| Enoch | F | 3 |
| Elias | S | 4 |
| <i>Simeon</i> | S | 5 |
| Heilige drei Könige | M | 6 |
| ☺ Isidor | D | 7 |
| Erhardus | M | 8 |
| Julianus | D | 9 |
| Samson | F | 10 |
| Diethelm | S | 11 |
| <i>Meinrad</i> | S | 12 |
| Hilarius | M | 13 |
| ☾ Felix | D | 14 |
| Maurus | M | 15 |
| Marcellus | D | 16 |
| Anton | F | 17 |
| Priska | S | 18 |
| <i>Martha</i> | S | 19 |
| Sebastian | M | 20 |
| Agnes | D | 21 |
| ● Vinzenz | M | 22 |
| Emerentia | D | 23 |
| Timotheus | F | 24 |
| Pauli Bekenntnis | S | 25 |
| <i>Polykarp</i> | S | 26 |
| Chrystomus | M | 27 |
| Karl | D | 28 |
| Valerius | M | 29 |
| ☽ Adelgunde | D | 30 |
| Virgil | F | 31 |

FEBRUAR

| | | |
|----|---|-------------------------|
| 1 | S | Brigitta |
| 2 | S | <i>Lichtmeß</i> |
| 3 | M | Blasius |
| 4 | D | Veronika |
| 5 | M | Agatha ☺ |
| 6 | D | Dorothea |
| 7 | F | Richardus |
| 8 | S | Salomon |
| 9 | S | <i>Apollonia</i> |
| 10 | M | Scholastika |
| 11 | D | Euphrosina |
| 12 | M | Susanna ☾ |
| 13 | D | Jonas |
| 14 | F | Valentin |
| 15 | S | Faustin |
| 16 | S | <i>Herren-Fastnacht</i> |
| 17 | M | Donatus |
| 18 | D | Kaspar |
| 19 | M | Aschermittwoch |
| 20 | D | Eucharius |
| 21 | F | Eleonora ● |
| 22 | S | Petri Stuhlfeier |
| 23 | S | <i>Bauern-Fastnacht</i> |
| 24 | M | Matthias |
| 25 | D | Viktor |
| 26 | M | Nestor |
| 27 | D | Gotthilf |
| 28 | F | Leander ☽ |

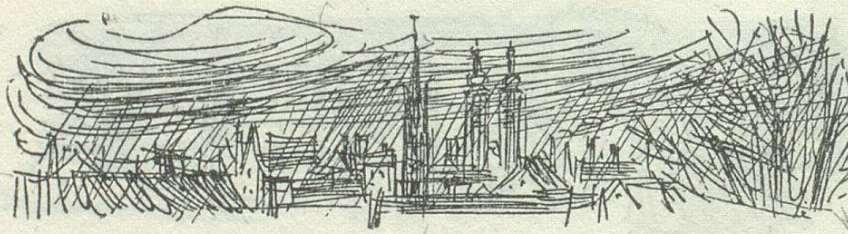




MÄRZ

APRIL

| | | | | | |
|--------------------|---|----|----|---|---------------------|
| Albin | S | 1 | 1 | D | Hugo |
| <i>Simplizius</i> | S | 2 | 2 | M | Abundus |
| Kunigunde | M | 3 | 3 | D | Gründonnerstag |
| Adrian | D | 4 | 4 | F | <i>Karfreitag</i> |
| Friedrich | M | 5 | 5 | S | Martial ☺ |
| Fridolin | D | 6 | 6 | S | <i>Ostern</i> |
| ☺ Perpetua | F | 7 | 7 | M | <i>Ostermontag</i> |
| Philemon | S | 8 | 8 | D | Apollonius |
| <i>Franziska</i> | S | 9 | 9 | M | Sybilla |
| Alexander | M | 10 | 10 | D | Ezechiel |
| Küngold | D | 11 | 11 | F | Leo |
| Gregor | M | 12 | 12 | S | Julius |
| Ernst | D | 13 | 13 | S | <i>Egesippus</i> ☾ |
| ☾ Zacharias | F | 14 | 14 | M | Tiburtius |
| Melchior | S | 15 | 15 | D | Raphael |
| <i>Heribert</i> | S | 16 | 16 | M | Daniel |
| Gertrud | M | 17 | 17 | D | Rudolf |
| Gabriel | D | 18 | 18 | F | Christoph |
| Joseph | M | 19 | 19 | S | Werner |
| Emanuel | D | 20 | 20 | S | <i>Hermann</i> |
| Niklaus von Flüe | F | 21 | 21 | M | Anselm ☺ |
| ☺ Basil | S | 22 | 22 | D | Cajus |
| <i>Fidelis</i> | S | 23 | 23 | M | Georg |
| Hermo | M | 24 | 24 | D | Albrecht |
| Mariä Verkündigung | D | 25 | 25 | F | Markus, Evangelist |
| Ludgerus | M | 26 | 26 | S | Anakletus |
| Rupertus | D | 27 | 27 | S | <i>Anastasius</i> ☽ |
| Malchus | F | 28 | 28 | M | Vitalis |
| ☽ Eustachus | S | 29 | 29 | D | Petrus |
| <i>Palmsonntag</i> | S | 30 | 30 | M | Quirinus |
| Balbina | M | 31 | | | |



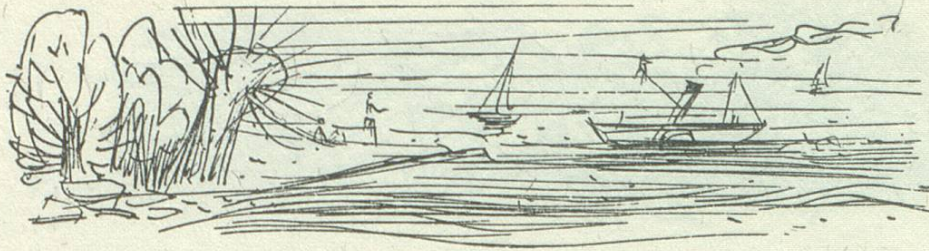


MAI

JUNI

| | | | | | |
|------------------|---|----|----|---|---------------------|
| Philipp | D | 1 | 1 | S | Nikodemus |
| Athanasius | F | 2 | 2 | M | Marcellinus |
| † Auffindung | S | 3 | 3 | D | Erasmus ☺ |
| Florian | S | 4 | 4 | M | Eduard |
| ☺ Gotthard | M | 5 | 5 | D | Fronleichnam |
| Johannes im Gef. | D | 6 | 6 | F | Gottfried |
| Juvenal | M | 7 | 7 | S | Kasimir |
| Stanislaus | D | 8 | 8 | S | Medardus |
| Beatus | F | 9 | 9 | M | Miriam |
| Antonius | S | 10 | 10 | D | Onophrius |
| Muttertag | S | 11 | 11 | M | Barnabas |
| Pankraz | M | 12 | 12 | D | Basilides ☾ |
| ☾ Servatius | D | 13 | 13 | F | Felizitas |
| Bonifatius | M | 14 | 14 | S | Basil |
| Auffahrt | D | 15 | 15 | S | Vitus |
| Peregrin | F | 16 | 16 | M | Justina |
| Torquatus | S | 17 | 17 | D | Volkmar |
| Isabella | S | 18 | 18 | M | Arnold ☼ |
| Peter, Zölestin | M | 19 | 19 | D | Gervasius |
| ☼ Bernhard | D | 20 | 20 | F | Silverius |
| Konstantin | M | 21 | 21 | S | Albanus |
| Helene | D | 22 | 22 | S | 10000 Ritter |
| Dietrich | F | 23 | 23 | M | Edeltrud |
| Johanna | S | 24 | 24 | D | Johannes der Täufer |
| Pfingsten | S | 25 | 25 | M | Eberhard ☽ |
| Pfingstmontag | M | 26 | 26 | D | Paul und Johann |
| ☽ Luzian | D | 27 | 27 | F | 7 Schläfer |
| Wilhelm | M | 28 | 28 | S | Benjamin |
| Maximilian | D | 29 | 29 | S | Peter und Paul |
| Wigand | F | 30 | 30 | M | Pauli Gedächtnis |
| Petronella | S | 31 | | | |





JULI

AUGUST

| | | | | | | | |
|---|-------------------|---|----|----|---|---------------------|---|
| | Theobald | D | 1 | 1 | F | Bundesfeier | |
| | Mariä Heimsuchung | M | 2 | 2 | S | Gustav | ☺ |
| ☺ | Cornelius | D | 3 | 3 | S | August | |
| | Ulrich | F | 4 | 4 | M | Dominik | |
| | Anselm | S | 5 | 5 | D | Oswald | |
| | Esajas | S | 6 | 6 | M | Sixtus | |
| | Willibald | M | 7 | 7 | D | Afra, Kajetan | |
| | Kilian | D | 8 | 8 | F | Zyriakus | |
| | Zyryllus | M | 9 | 9 | S | Romanus | ☾ |
| | 7 Brüder | D | 10 | 10 | S | Laurenz | |
| ☾ | Rahel | F | 11 | 11 | M | Gottlieb | |
| | Johann, Gualb. | S | 12 | 12 | D | Klara | |
| | Heinrich | S | 13 | 13 | M | Hippolytus | |
| | Bonavantura | M | 14 | 14 | D | Samuel | |
| | Margaretha | D | 15 | 15 | F | Mariä Himmelfahrt | |
| | Hundstage Anfang | M | 16 | 16 | S | Joder | ☾ |
| | Alexius | D | 17 | 17 | S | Liberatus | |
| ☾ | Hartmann | F | 18 | 18 | M | Amos | |
| | Rosina | S | 19 | 19 | D | Sebald | |
| | Elias | S | 20 | 20 | M | Bernhardin | |
| | Arbogast | M | 21 | 21 | D | Ernestine | |
| | Maria Magdalena | D | 22 | 22 | F | Symphorian | |
| | Apollinaris | M | 23 | 23 | S | Zachäus | |
| | Christina | D | 24 | 24 | S | Bartholomäus | ☾ |
| ☾ | Jakob | F | 25 | 25 | M | Ludwig | |
| | Anna | S | 26 | 26 | D | Severin | |
| | Pantaleon | S | 27 | 27 | M | Hundstage Ende | |
| | Nazarius | M | 28 | 28 | D | Augustin | |
| | Beatrix | D | 29 | 29 | F | Johanni Enthauptung | |
| | Jakobea | M | 30 | 30 | S | Felix | |
| | Germanus | D | 31 | 31 | S | Rebekka | ☺ |



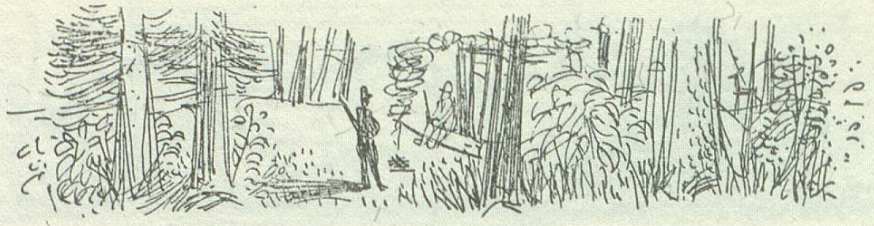


SEPTEMBER

OKTOBER

| | | | |
|--------------------------|----|------|-------------|
| Verena M | 1 | 1 M | Remigius |
| Absalom D | 2 | 2 D | Leodegar |
| Theodosius M | 3 | 3 F | Leonz |
| Esther D | 4 | 4 S | Franziska |
| Herkules F | 5 | 5 S | Plazidus |
| Magnus S | 6 | 6 M | Angela |
| Regina S | 7 | 7 D | Markus |
| ☾ Mariä Geb. M | 8 | 8 M | Brigitta |
| Gorgon D | 9 | 9 D | Dionysius |
| Nikolaus M | 10 | 10 F | Gideon |
| Regula D | 11 | 11 S | Burkhard |
| Tobias F | 12 | 12 S | Pantulus |
| Hektor S | 13 | 13 M | Kolman |
| ☉ † Erhöhung S | 14 | 14 D | Hedwig |
| Nikodemus M | 15 | 15 M | Theresia |
| Kornelius D | 16 | 16 D | Gallus |
| Lambert M | 17 | 17 F | Justus |
| Rosa D | 18 | 18 S | Lukas |
| Januarius F | 19 | 19 S | Ferdinand |
| Faustus S | 20 | 20 M | Wendelin |
| Eidgenössischer Bettag S | 21 | 21 D | Ursula |
| ☽ Mauritianus M | 22 | 22 M | Kordula |
| Lina D | 23 | 23 D | Severin |
| Robert M | 24 | 24 F | Salome |
| Kleophas D | 25 | 25 S | Krispinus |
| Zyprian F | 26 | 26 S | Amandus |
| Kosmos S | 27 | 27 M | Sabina |
| Wenzeslaus S | 28 | 28 D | Simon, Jud. |
| Michael M | 29 | 29 M | Narzissus |
| ☺ Ursus D | 30 | 30 D | Alois |
| | | 31 F | Wolfgang |





NOVEMBER

DEZEMBER

| | | |
|----------------------------|----|--------------------------------|
| Aller Heiligen S | 1 | 1 M Longin |
| <i>Aller Seelen</i> S | 2 | 2 D Kandidus |
| Theophil M | 3 | 3 M Xaver |
| Sigmund D | 4 | 4 D Barbara |
| ☾ Zacharius M | 5 | 5 F Sabina ☾ |
| Leonhard D | 6 | 6 S Nikolaus |
| Florentin F | 7 | 7 S <i>Enoch 2. Advent</i> |
| 4 Gekrönte S | 8 | 8 M Mariä Empfängnis |
| <i>Theodor</i> S | 9 | 9 D Joachim |
| Luise M | 10 | 10 M Walter |
| Martin D | 11 | 11 D Damasus |
| ☉ Emil M | 12 | 12 F Epimachus ☉ |
| Briccius D | 13 | 13 S Lucia |
| Friedrich F | 14 | 14 S <i>Nikasius 3. Advent</i> |
| Leopold S | 15 | 15 M Abraham |
| <i>Othmar</i> S | 16 | 16 D Adelheid |
| Berthold M | 17 | 17 M Lazarus |
| Eugenie D | 18 | 18 D Wunibald |
| Elisabeth M | 19 | 19 F Nemesius |
| ☽ Kolumbus D | 20 | 20 S Ursicinus ☽ |
| Mariä Opfer F | 21 | 21 S <i>Thomas 4. Advent</i> |
| Cäcilia S | 22 | 22 M Demetrius |
| <i>Klemens</i> S | 23 | 23 D Dagobert |
| Chrysogonus M | 24 | 24 M Adam und Eva |
| Katharina D | 25 | 25 D <i>Christtag</i> |
| Konrad M | 26 | 26 F <i>Stephanus</i> |
| Jeremias D | 27 | 27 S Johannes E. ☺ |
| ☺ Noah F | 28 | 28 S <i>Kindleintag</i> |
| Radbot S | 29 | 29 M Thomas |
| <i>Andreas 1. Advent</i> S | 30 | 30 D David |
| | | 31 M Silvester |

