

Zeitschrift: Bericht über die Thätigkeit der St. Gallischen Naturwissenschaftlichen Gesellschaft
Band: 21 (1879-1880)
Anhang: [Tafeln]

Nutzungsbedingungen

Die ETH-Bibliothek ist die Anbieterin der digitalisierten Zeitschriften. Sie besitzt keine Urheberrechte an den Zeitschriften und ist nicht verantwortlich für deren Inhalte. Die Rechte liegen in der Regel bei den Herausgebern beziehungsweise den externen Rechteinhabern. [Siehe Rechtliche Hinweise.](#)

Conditions d'utilisation

L'ETH Library est le fournisseur des revues numérisées. Elle ne détient aucun droit d'auteur sur les revues et n'est pas responsable de leur contenu. En règle générale, les droits sont détenus par les éditeurs ou les détenteurs de droits externes. [Voir Informations légales.](#)

Terms of use

The ETH Library is the provider of the digitised journals. It does not own any copyrights to the journals and is not responsible for their content. The rights usually lie with the publishers or the external rights holders. [See Legal notice.](#)

Download PDF: 15.10.2024

ETH-Bibliothek Zürich, E-Periodica, <https://www.e-periodica.ch>

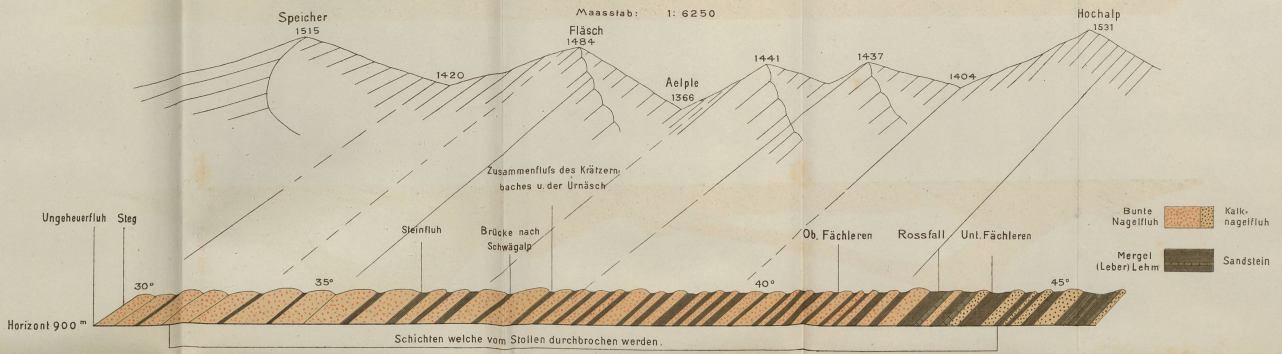
I. PROFIL.

TAFEL I.

Entlang der Urnäsch von 400^m unterhalb dem Rossfall bis zum Steg bei Ungeuerfluh.

Richtung der Profilinie N. 18° W.

Maassstab: 1:6250

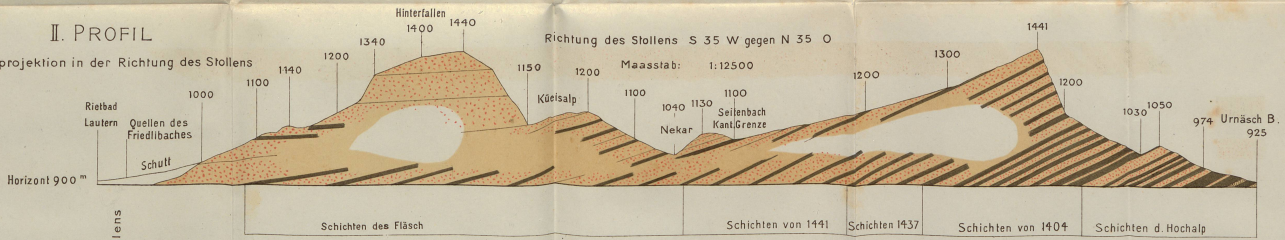


II. PROFIL

Verticalprojektion in der Richtung des Stollens

Richtung des Stollens S 35 W gegen N 35 O

Maassstab: 1:12500

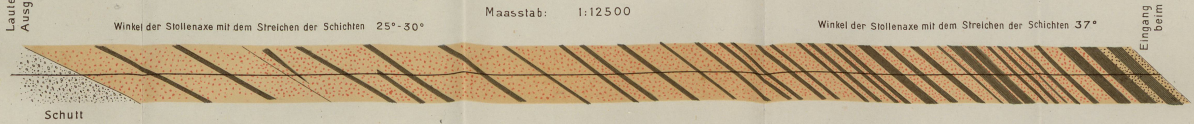


III. PROFIL.

Horizontalprojektion des Stollens.

Länge des Stollens 4,7 Km

Maassstab: 1:12500

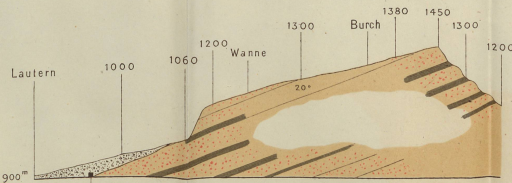


Verhältniss von Höhe u. Länge in allen Profilen dasselbe

IV PROFIL.

Maasstab: 1:12500

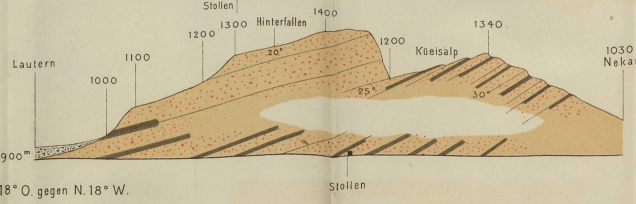
Richtung der Profilinie S.18° O. gegen N.18° W.



V PROFIL.

Maasstab: 1:12500

Richtung der Profilinie S.18° O. gegen N.18° W.



VI PROFIL.

Maasstab: 1:12500

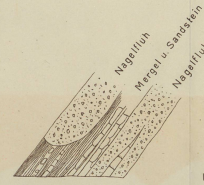
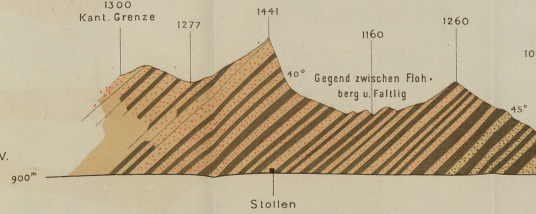
Richtung der Profilinie S.18° O. gegen N.18° W.



VII PROFIL.

Maasstab: 1:12500

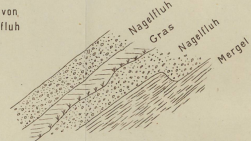
Richtung der Profilinie S.18° O. gegen N.18° W.



Uebergang von Nagelfluh in Mergel u. Einlagerung von Sandstein in Nagelfluh



Uebergang von Nagelfluh in Mergel (oberhalb Kueis beobachtet)



Uebergang von Nagelfluh in Mergel. (beim Rietbad beobachtet)

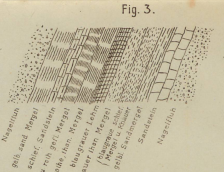
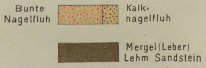
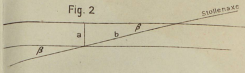
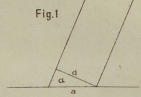


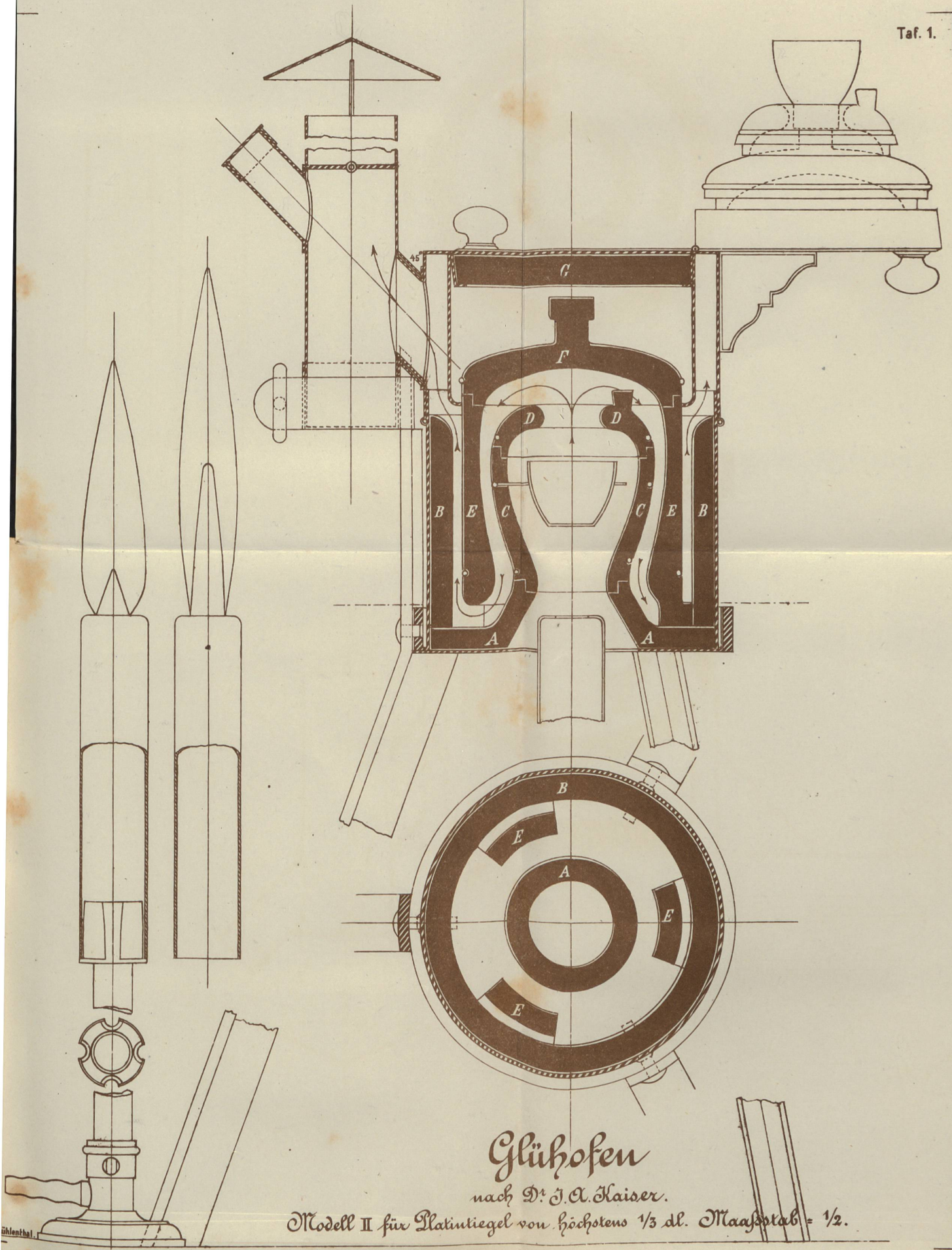
Fig. 1

Fig. 2



Die Profile dieser Tafel gehen senkrecht auf das mittlere Streichen der Schichten, sie treffen den Stollen unter einem Winkel von 53°

Verhältniss von Höhe u. Länge in allen Profilen dasselbe

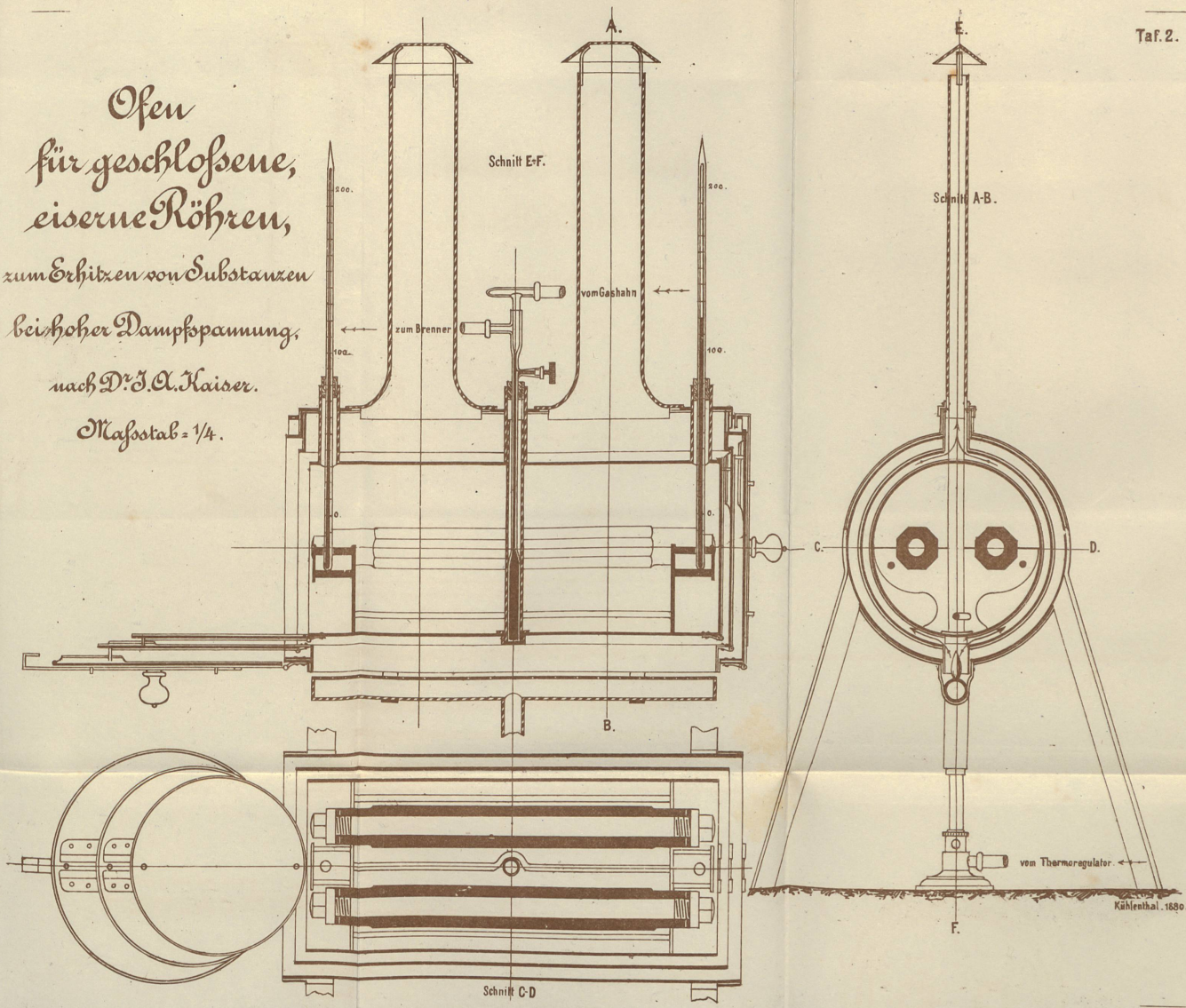


Glühofen

nach Dr. J. A. Kaiser.

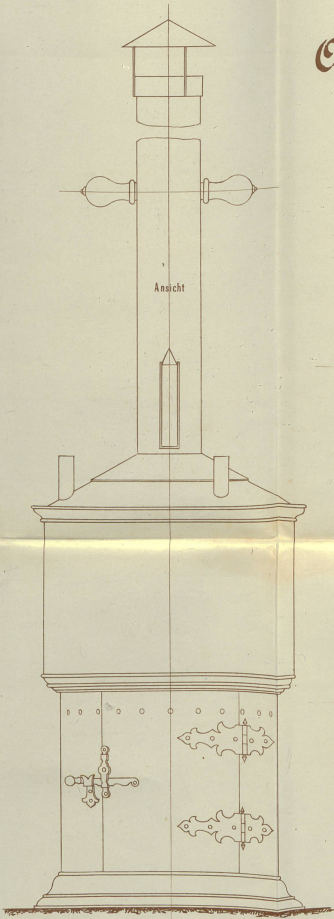
Modell II für Platintiegel von höchstens $\frac{1}{3}$ dl. Maassstab = $\frac{1}{2}$.

Ofen
 für geschlossene,
 eiserne Röhren,
 zum Erhitzen von Substanzen
 bei hoher Dampfspannung,
 nach D. J. A. Kaiser.
 Maßstab = 1/4.

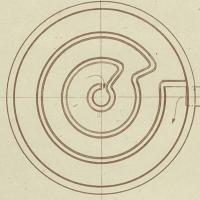


Abdampf- und Trocken-Apparat

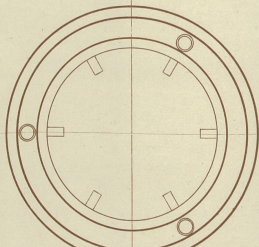
nach Dr. J. H. Kaiser. 1/4 nat. Größe.



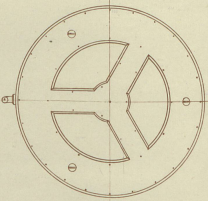
Grundriss der Spirale



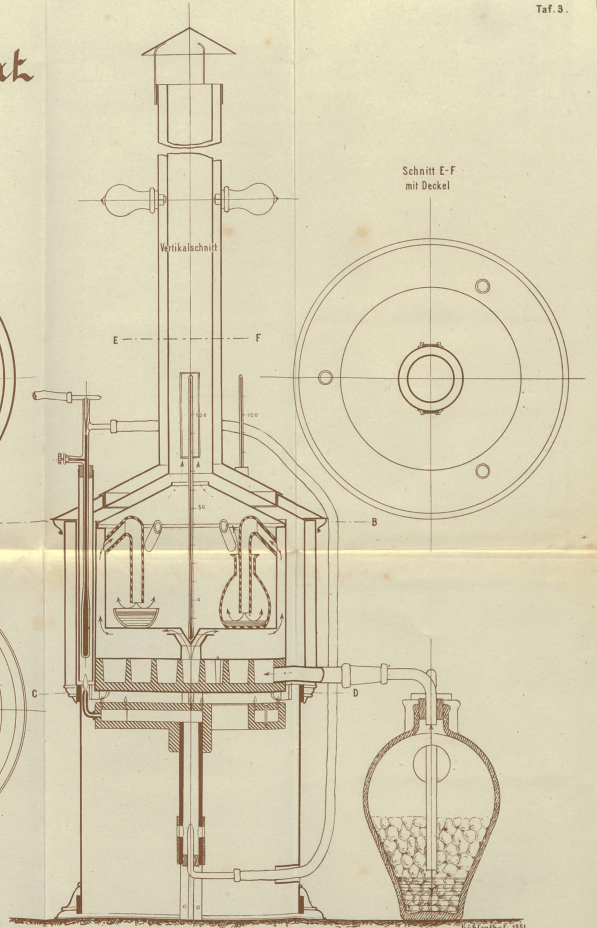
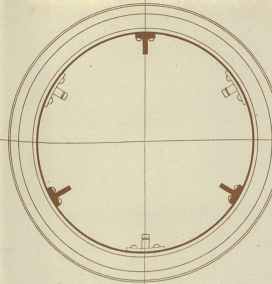
Schnitt A-B



Grundriss des Brenners



Schnitt C-D



Druckverlag. 1881.

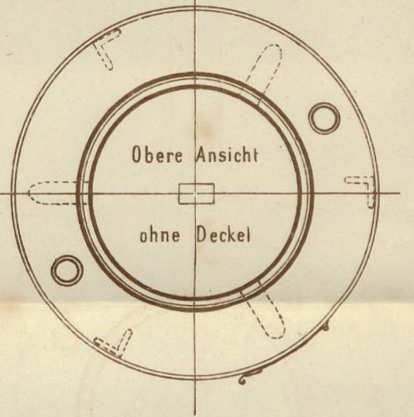
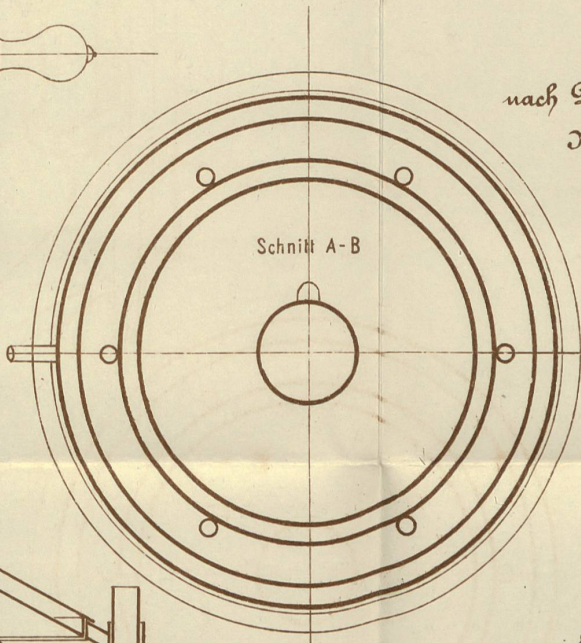
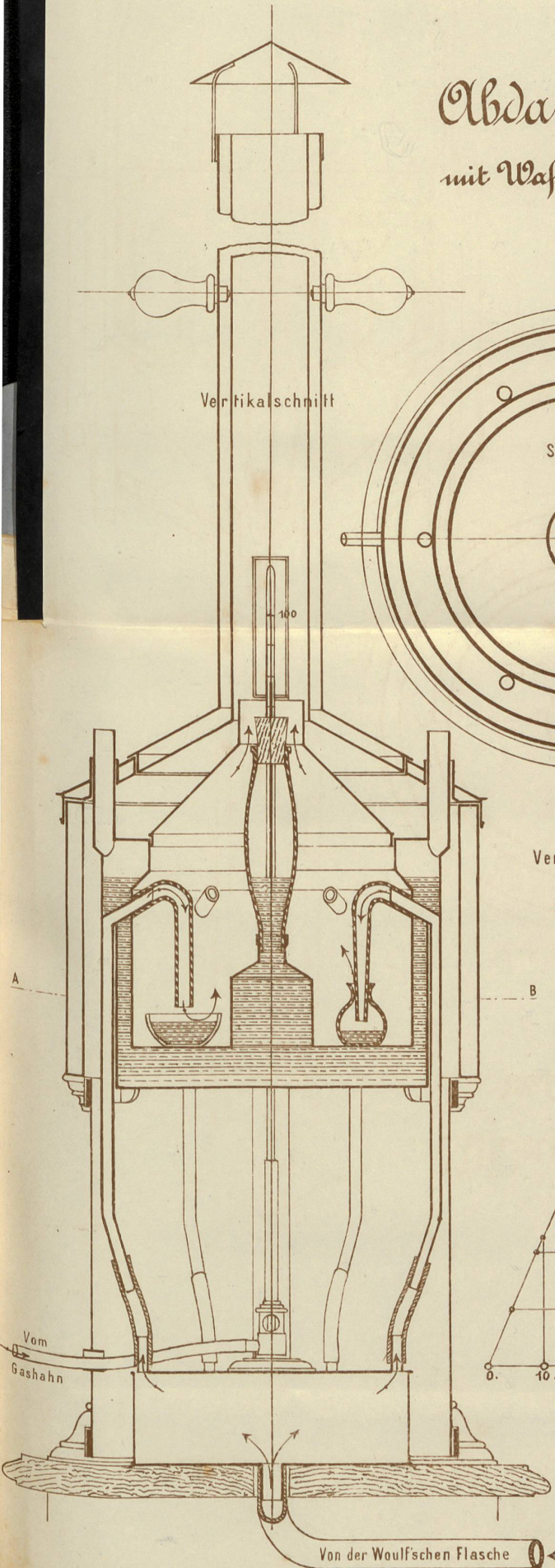
Abdampf- und Trocken-Apparat

mit Wasser- od. Spiritusbad,

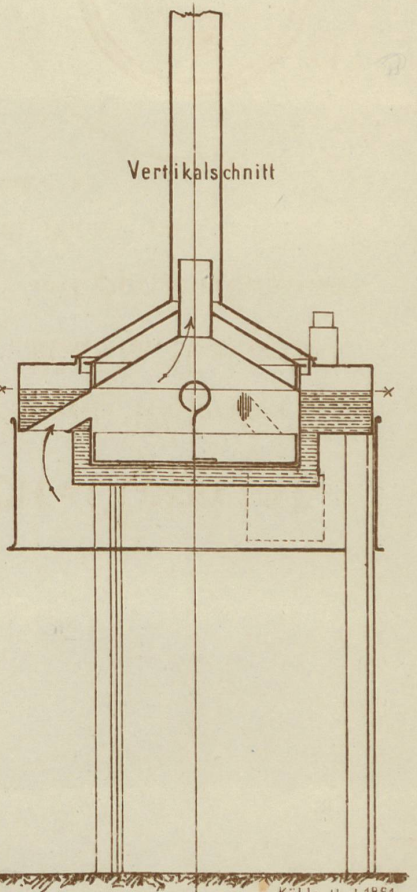
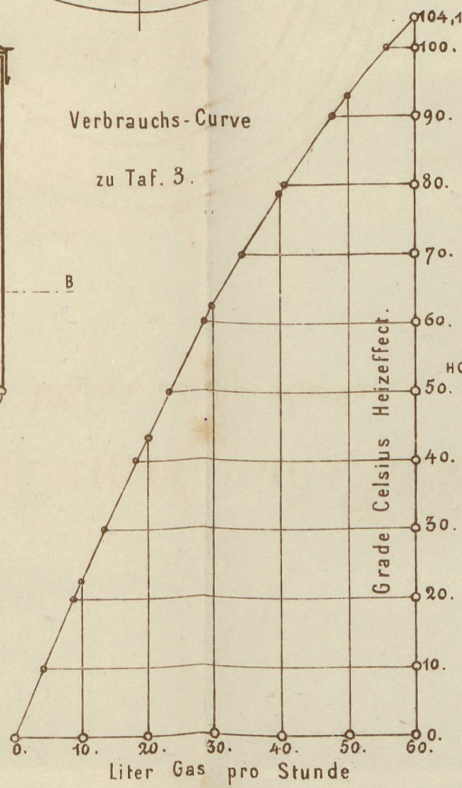
mit Wasserbad,
kleinsten Formates,
mit Spiritusheizung.

nach D^r J. A. Kaiser.

Maafstab = 1/4.



Verbrauchs-Curve
zu Taf. 3.

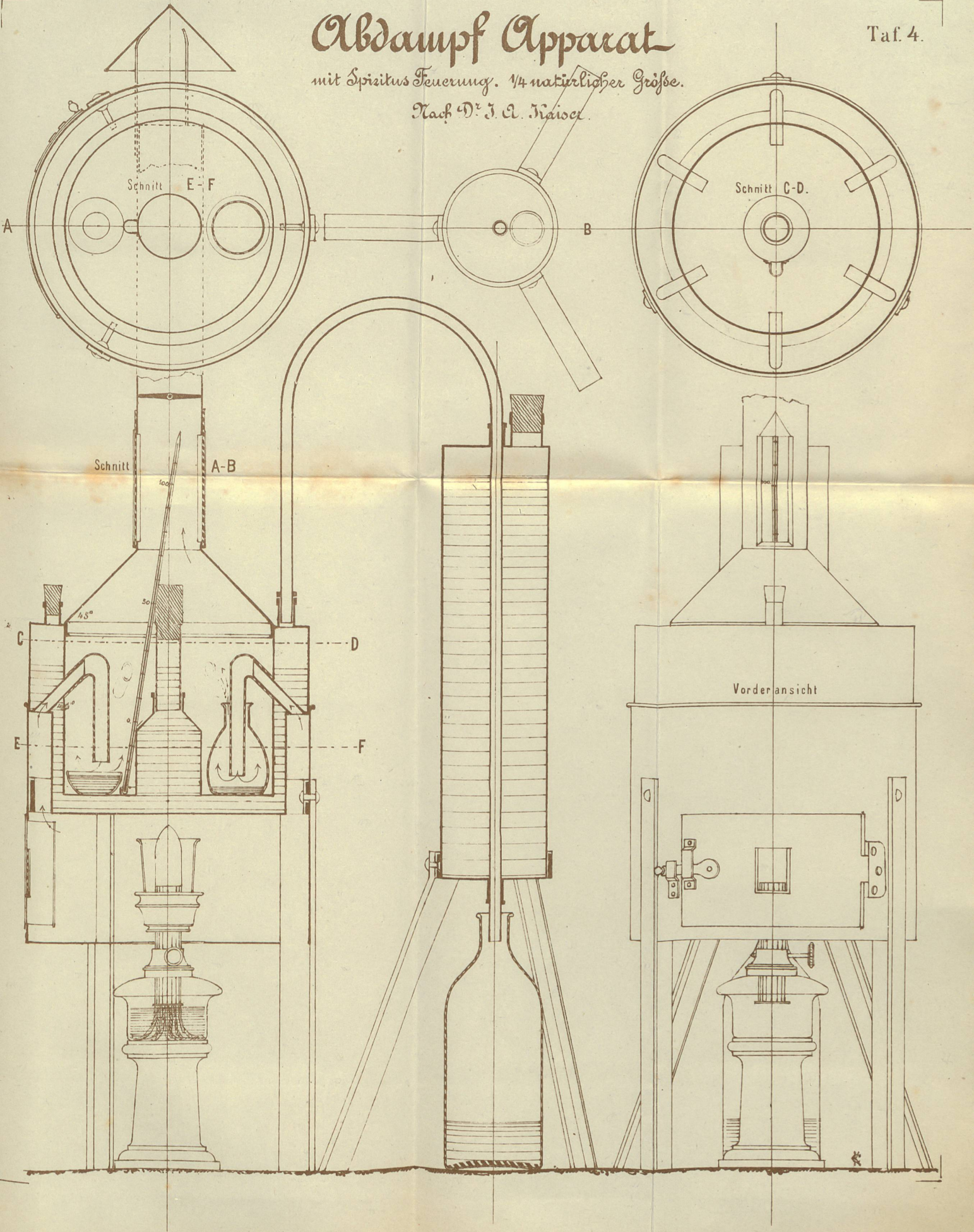


Abdampf Apparat

mit Spiritus Feuerung. $\frac{1}{4}$ natürlicher Größe.

Nach Dr. J. A. Kaiser.

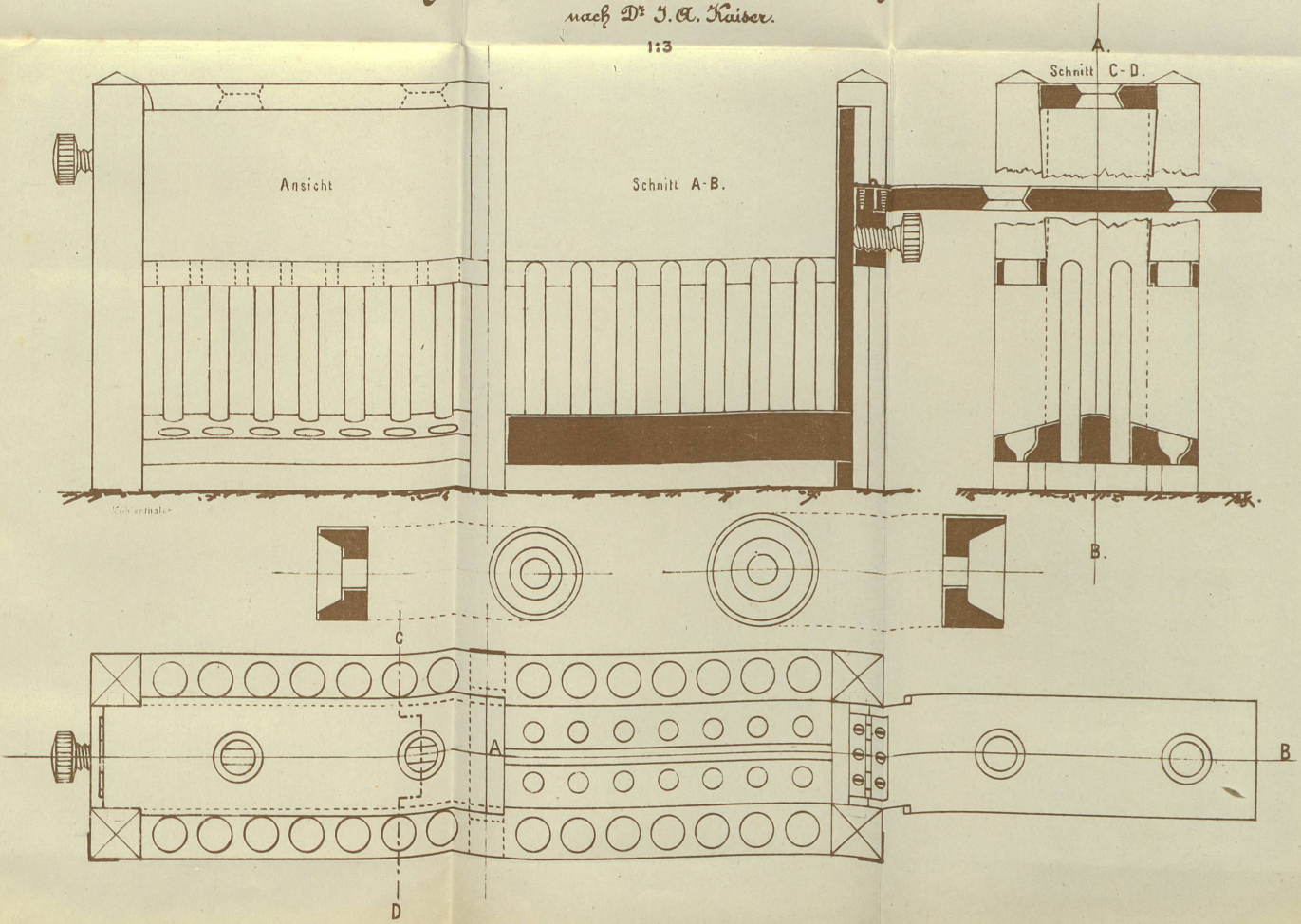
Taf. 4.



Reagenzylinder- und Filtriergestell

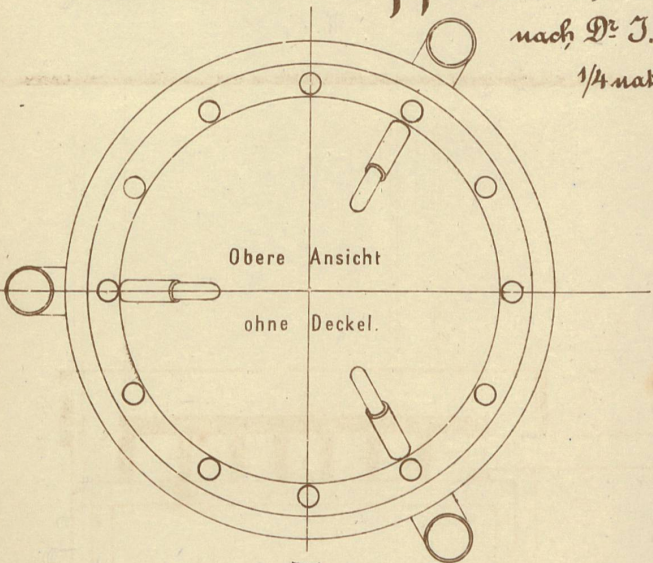
nach Dr. J. A. Kaiser.

1:3

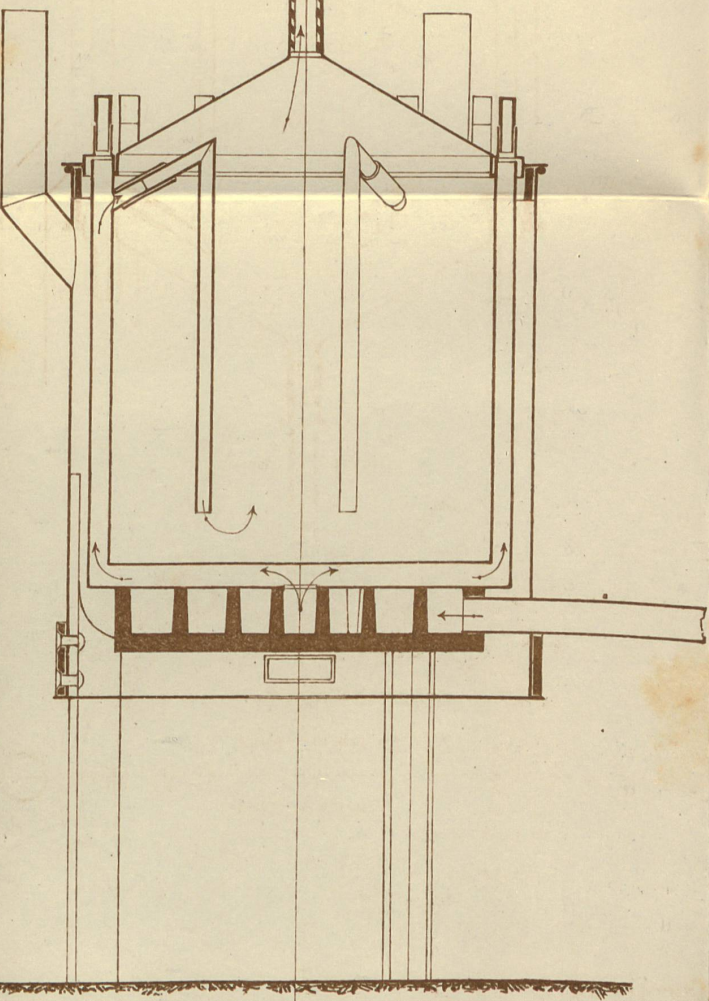


Vereinfachter Trocken-Apparat,

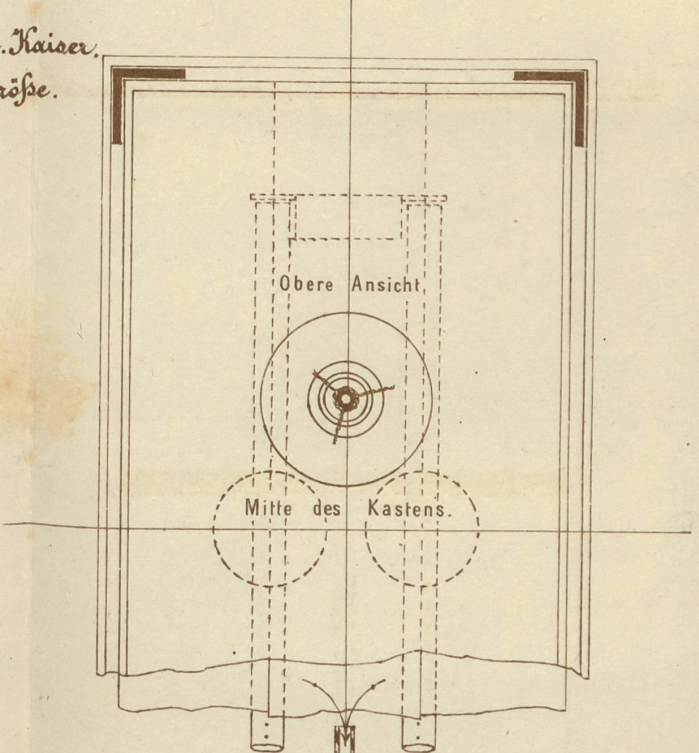
nach Dr. J. A. Kaiser.
1/4 nat. Größe.



Vertikal- Schnitt.



Trockenkasten,



Vertikal- Schnitt.

