

[Tafeln]

Objekttyp: **Appendix**

Zeitschrift: **Bericht über die Thätigkeit der St. Gallischen
Naturwissenschaftlichen Gesellschaft**

Band (Jahr): **26 (1884-1885)**

PDF erstellt am: **14.09.2024**

Nutzungsbedingungen

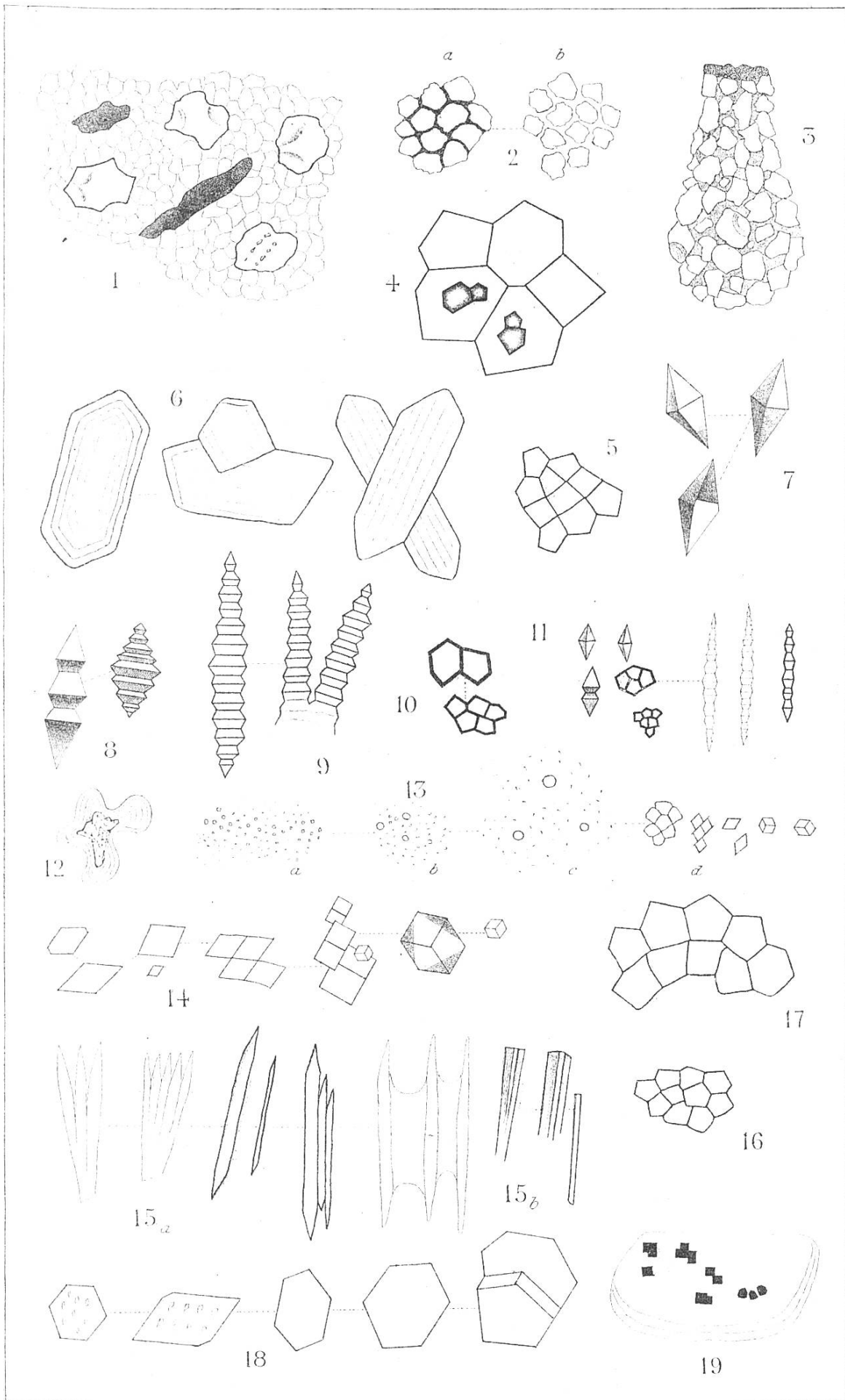
Die ETH-Bibliothek ist Anbieterin der digitalisierten Zeitschriften. Sie besitzt keine Urheberrechte an den Inhalten der Zeitschriften. Die Rechte liegen in der Regel bei den Herausgebern.

Die auf der Plattform e-periodica veröffentlichten Dokumente stehen für nicht-kommerzielle Zwecke in Lehre und Forschung sowie für die private Nutzung frei zur Verfügung. Einzelne Dateien oder Ausdrucke aus diesem Angebot können zusammen mit diesen Nutzungsbedingungen und den korrekten Herkunftsbezeichnungen weitergegeben werden.

Das Veröffentlichen von Bildern in Print- und Online-Publikationen ist nur mit vorheriger Genehmigung der Rechteinhaber erlaubt. Die systematische Speicherung von Teilen des elektronischen Angebots auf anderen Servern bedarf ebenfalls des schriftlichen Einverständnisses der Rechteinhaber.

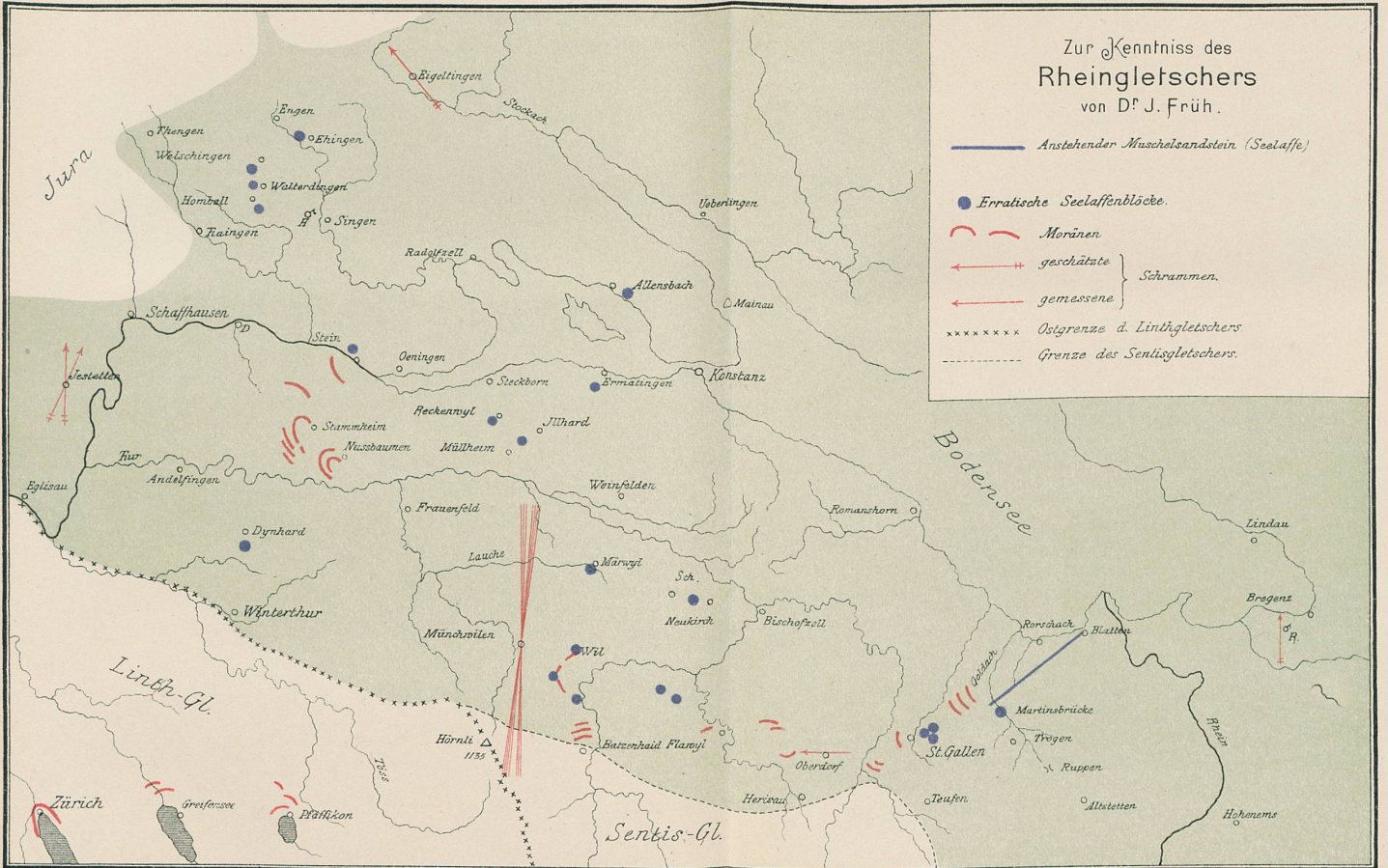
Haftungsausschluss

Alle Angaben erfolgen ohne Gewähr für Vollständigkeit oder Richtigkeit. Es wird keine Haftung übernommen für Schäden durch die Verwendung von Informationen aus diesem Online-Angebot oder durch das Fehlen von Informationen. Dies gilt auch für Inhalte Dritter, die über dieses Angebot zugänglich sind.

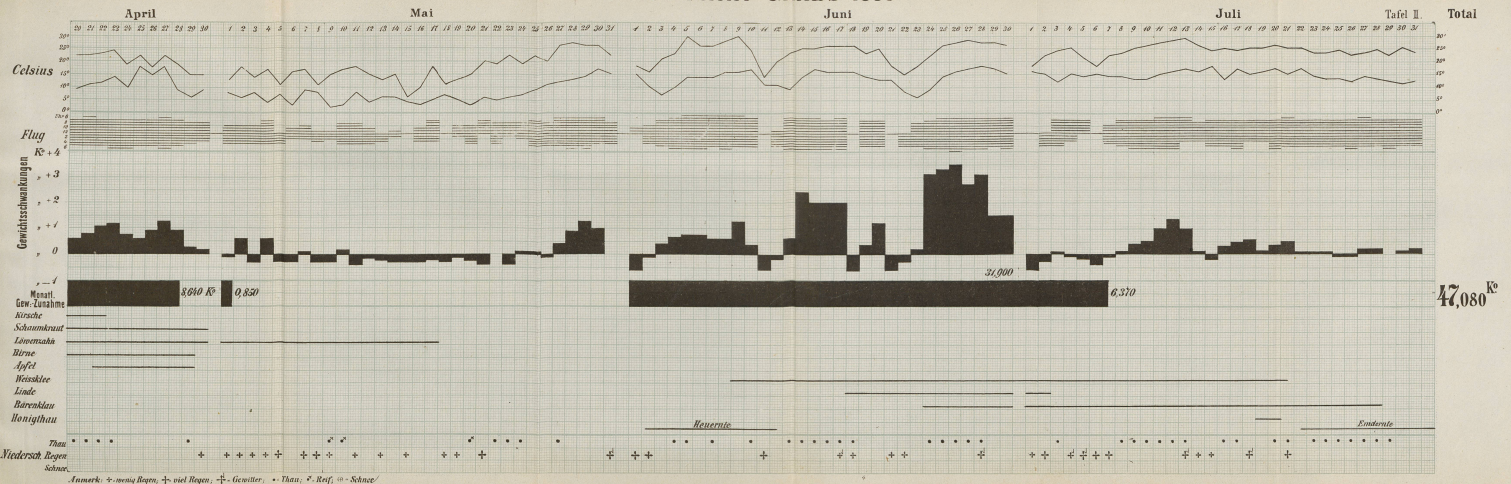


Zur Kenntniss des
Rheingletschers
von D^r J. Früh.

- Anstehender Muschelkalkstein (Seelaffe)
- Erratische Seelaffenblöcke.
- ⌒ Moränen
- ⬅ geschätzte } Schrammen.
- ⬅ gemessene }
- xxxxxxx Ostgrenze d. Lindigletschers
- Grenze des Sentisgletschers.

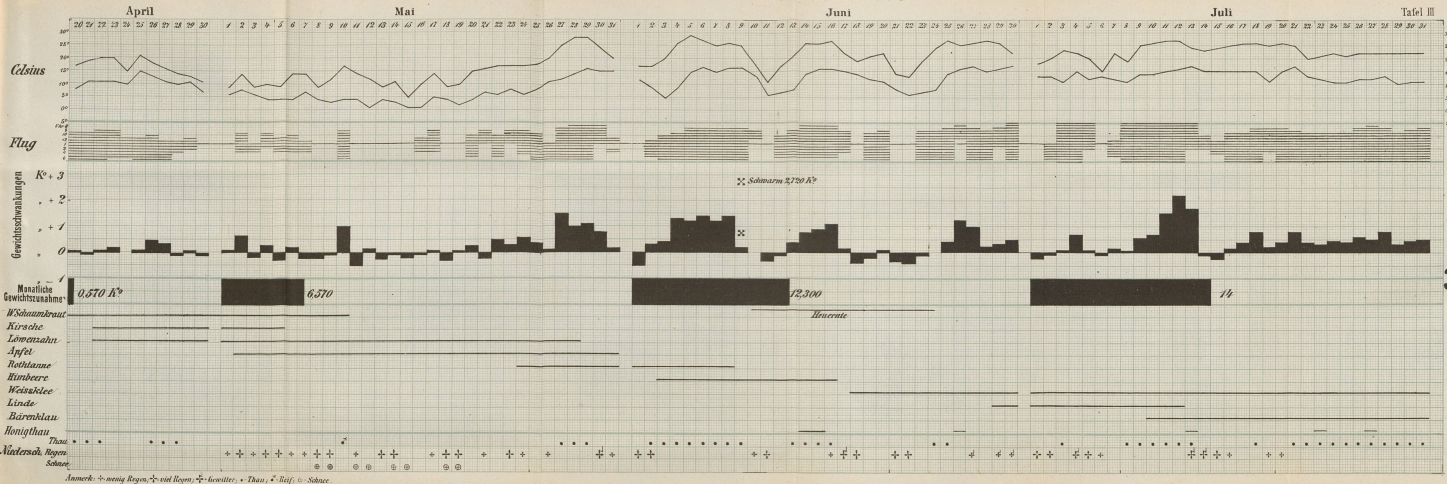


HAUPTTRACHT GRABS 1885

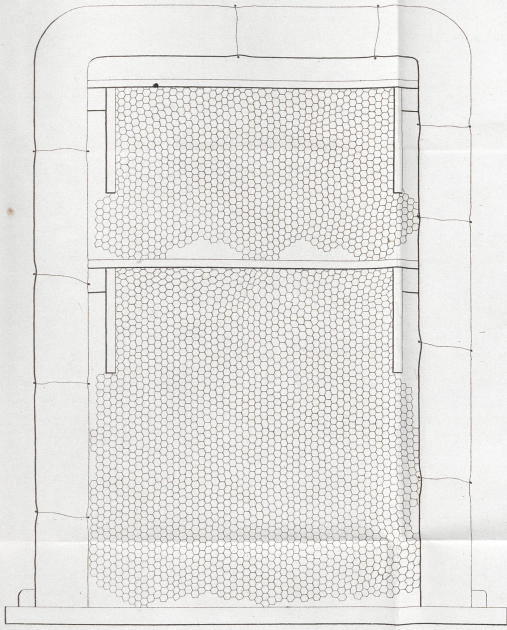


HAUPTTRACHT ST.GALEN 1885

Tafel III Total

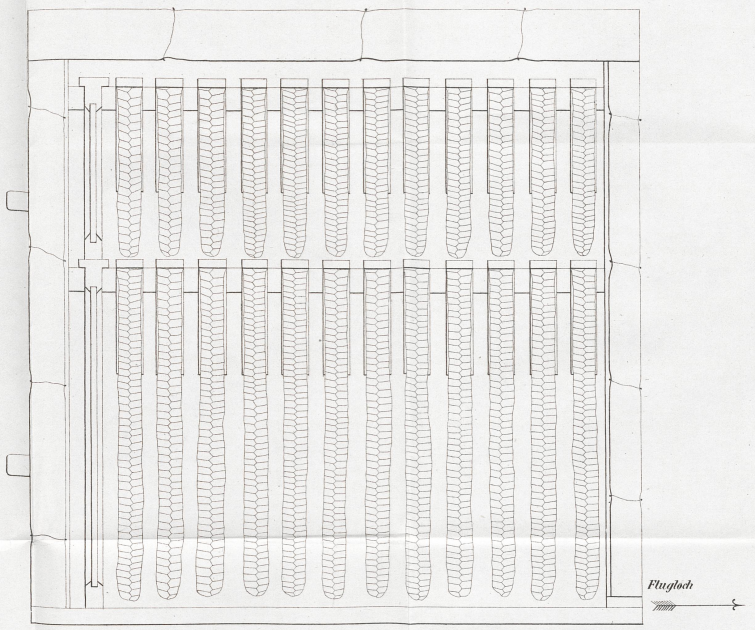


Versuchsstock Dreilinden

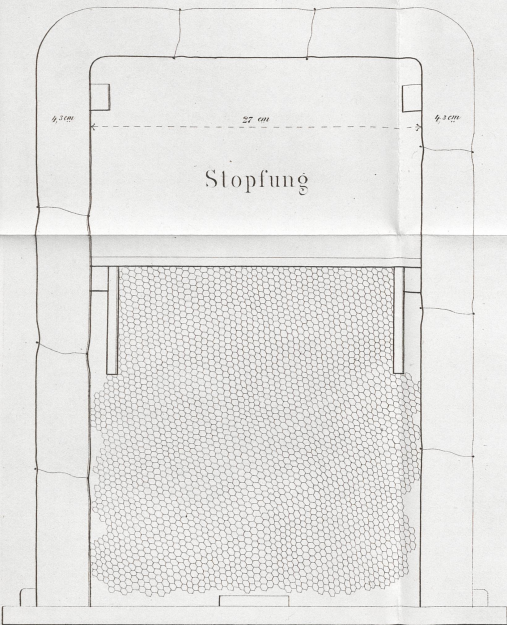


Querschnitt

Sommersitz

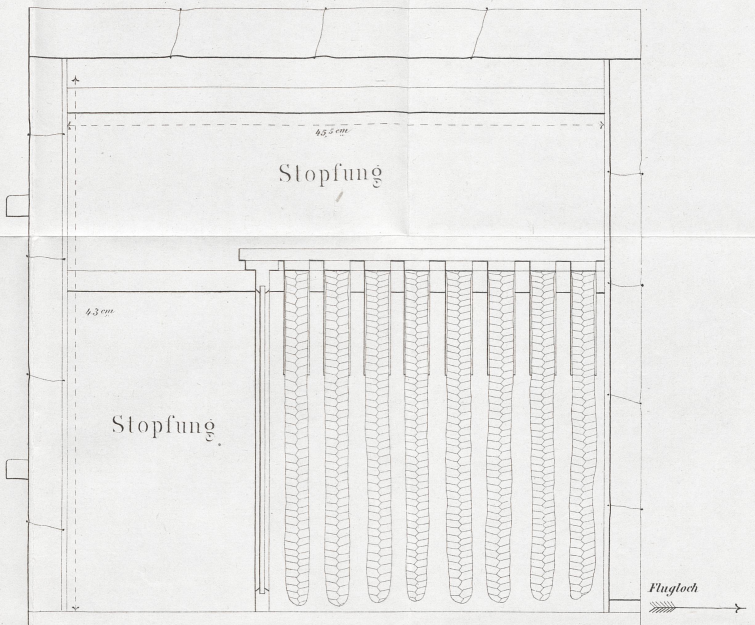


Längschnitt



Querschnitt

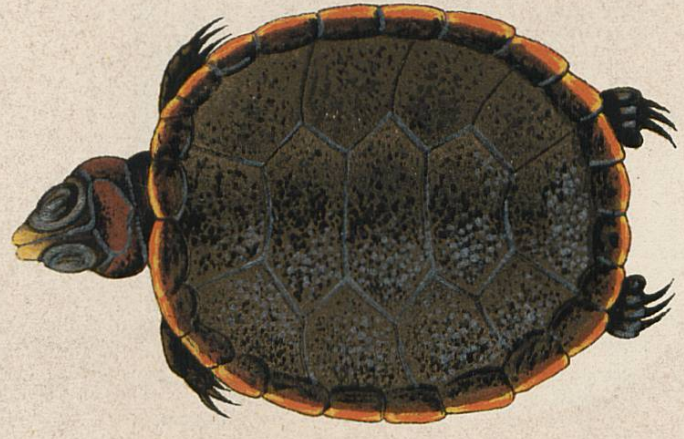
Wintersitz



Längschnitt

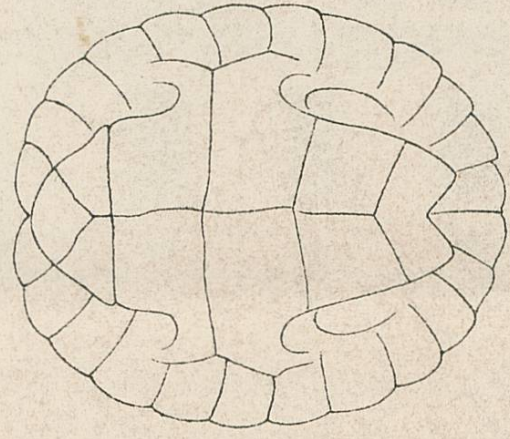
Podocnemis Coutinhii Göldi

„Arapuça“



(Oberansicht)

(nat. Grösse)

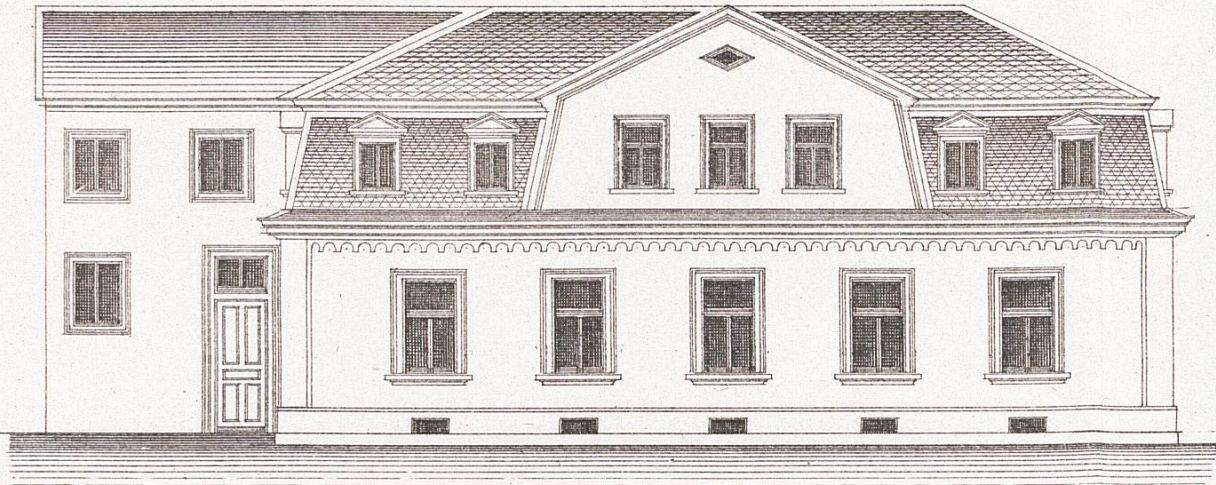


(Unteransicht)

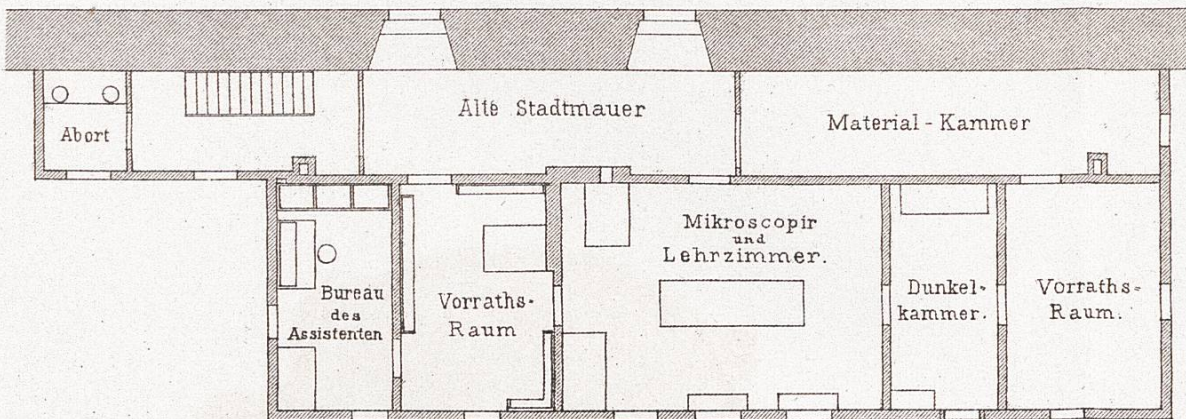
Laboratorium des Kantonschemikers in St. Gallen.

Façade

Taf. VI.



Mansarden-Stock



Erdgeschoss

