

[Beilagen]

Objekttyp: **Appendix**

Zeitschrift: **Bericht über die Tätigkeit der St. Gallischen
Naturwissenschaftlichen Gesellschaft**

Band (Jahr): **70 (1939-1941)**

PDF erstellt am: **16.07.2024**

Nutzungsbedingungen

Die ETH-Bibliothek ist Anbieterin der digitalisierten Zeitschriften. Sie besitzt keine Urheberrechte an den Inhalten der Zeitschriften. Die Rechte liegen in der Regel bei den Herausgebern.

Die auf der Plattform e-periodica veröffentlichten Dokumente stehen für nicht-kommerzielle Zwecke in Lehre und Forschung sowie für die private Nutzung frei zur Verfügung. Einzelne Dateien oder Ausdrucke aus diesem Angebot können zusammen mit diesen Nutzungsbedingungen und den korrekten Herkunftsbezeichnungen weitergegeben werden.

Das Veröffentlichen von Bildern in Print- und Online-Publikationen ist nur mit vorheriger Genehmigung der Rechteinhaber erlaubt. Die systematische Speicherung von Teilen des elektronischen Angebots auf anderen Servern bedarf ebenfalls des schriftlichen Einverständnisses der Rechteinhaber.

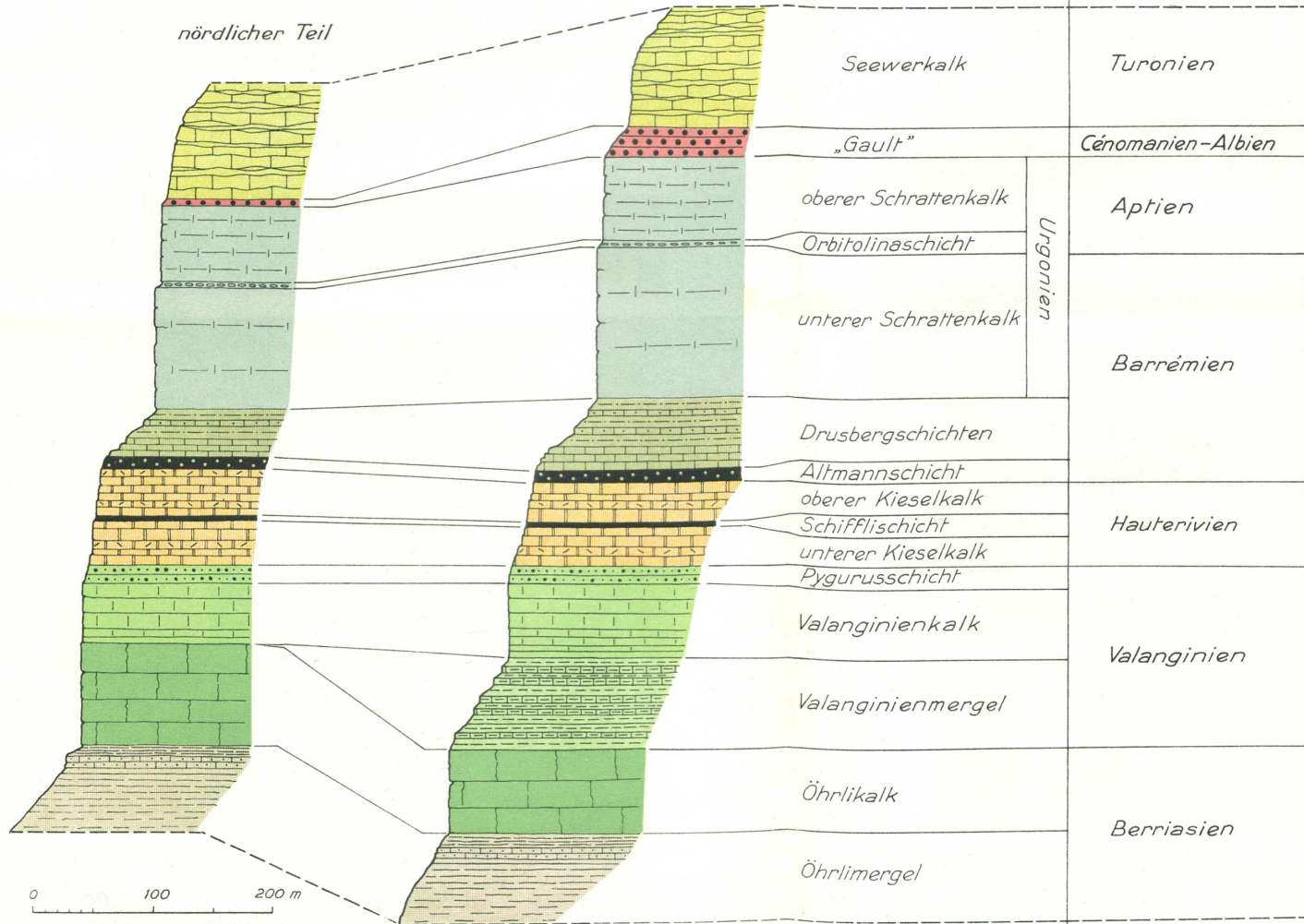
Haftungsausschluss

Alle Angaben erfolgen ohne Gewähr für Vollständigkeit oder Richtigkeit. Es wird keine Haftung übernommen für Schäden durch die Verwendung von Informationen aus diesem Online-Angebot oder durch das Fehlen von Informationen. Dies gilt auch für Inhalte Dritter, die über dieses Angebot zugänglich sind.

STRATIGRAPHIE DER KREIDE-SERIE IM MITTLEREN SÄNTISGEBIRGE

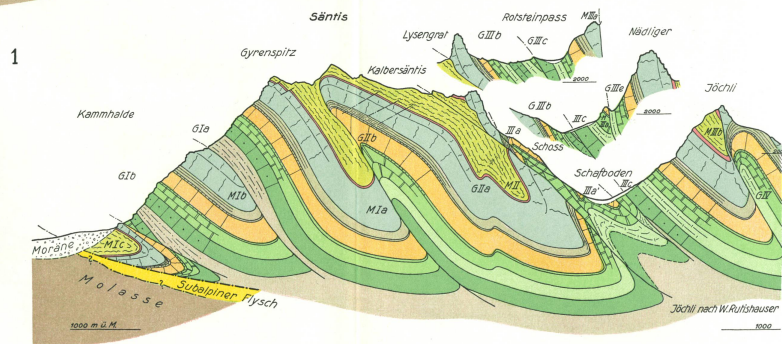
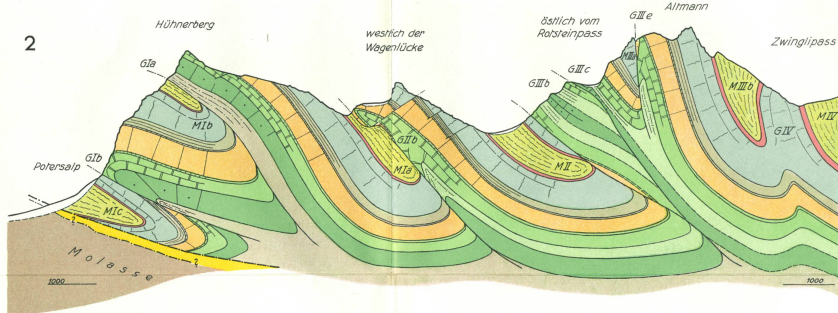
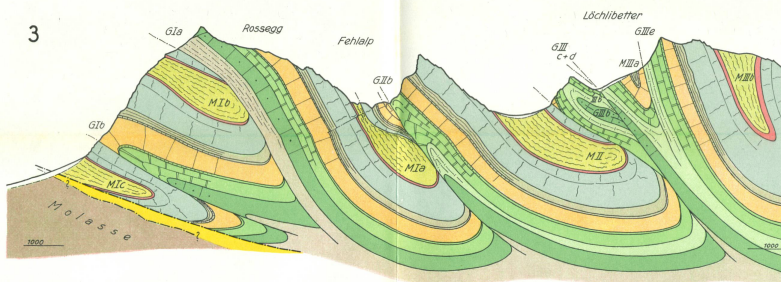
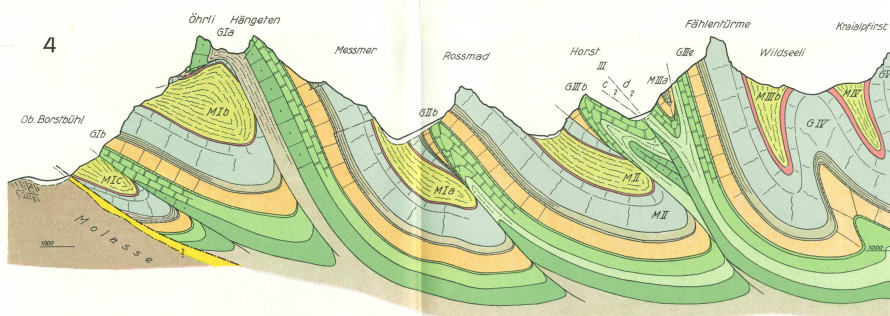
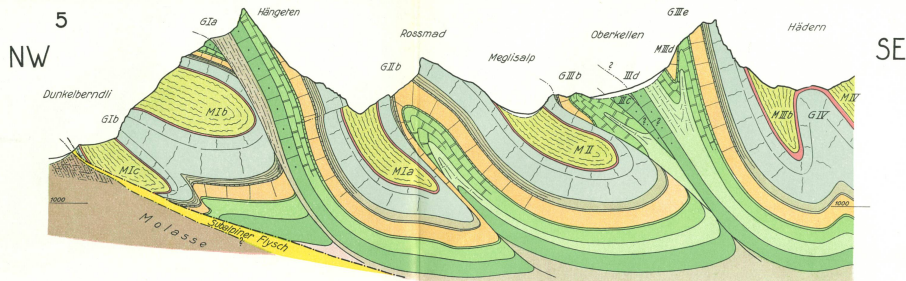
südlicher Teil

nördlicher Teil

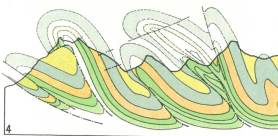
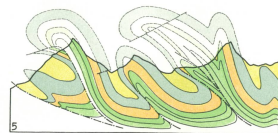
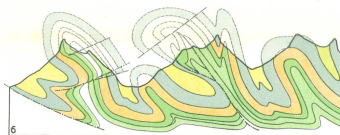
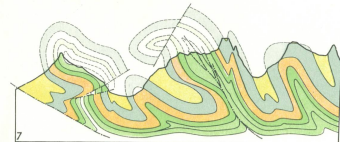
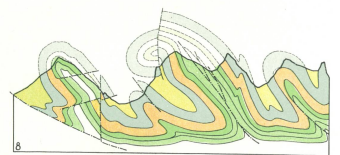
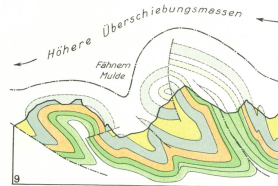


0 100 200 m

Masstab 1:5000

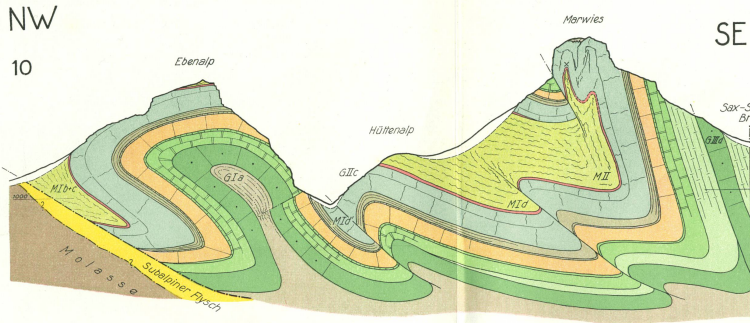


GEOLOGISCHE PROFILE
DURCH DAS
MITTLERE SÄNTISGEBIRGE
VON L.E. SCHLATTER 1941.
1:20 000

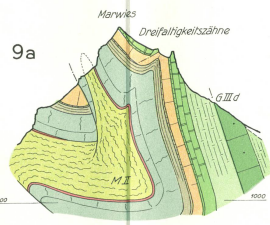
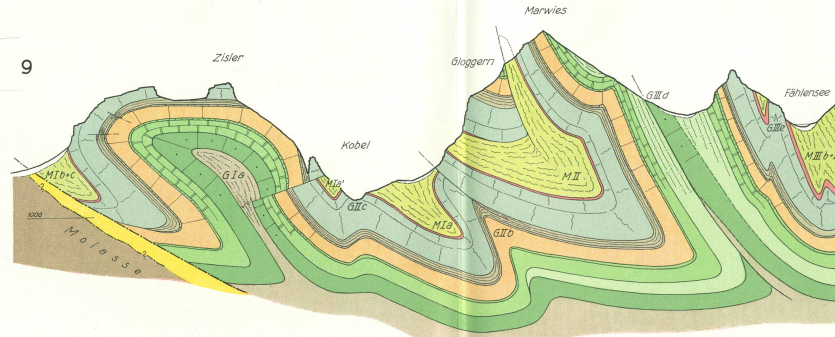


Theoretisch ergänzte Profile.
Markierung (Prof. 8 und 9) gedreht als
streifenförmig und überkippten Längsbruch.

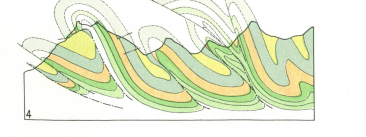
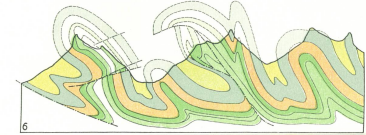
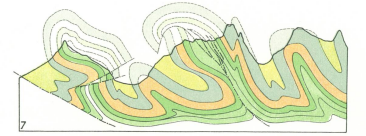
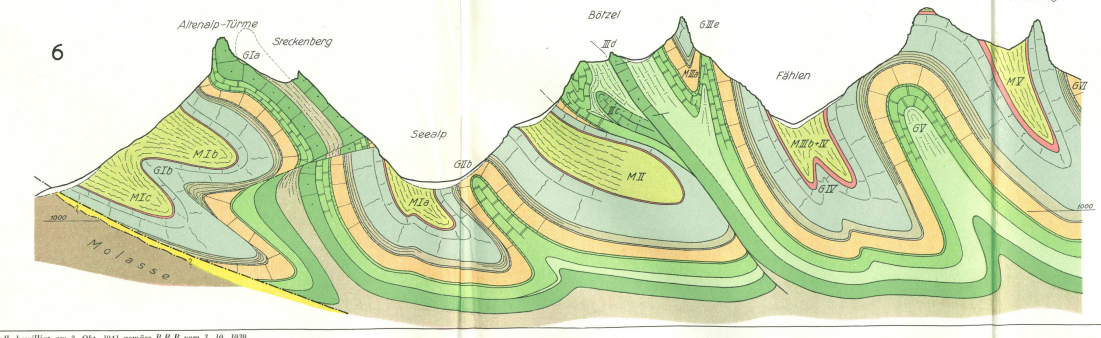
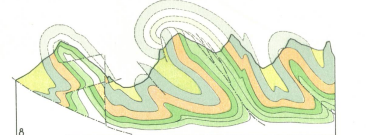
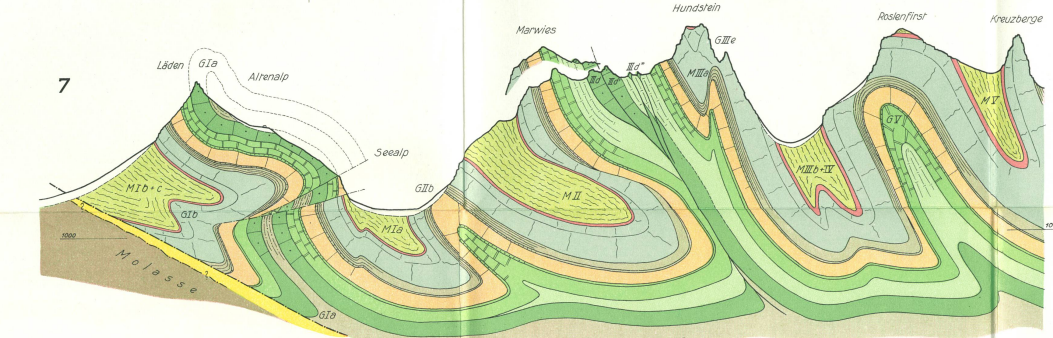
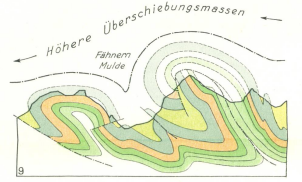
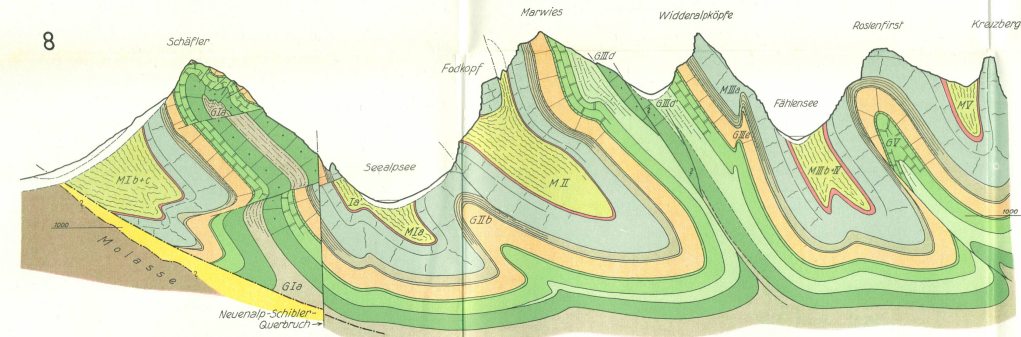
Legende siehe Tafel VIII



GEOLOGISCHE PROFILE
 DURCH DAS
MITTLERE SÄNTISGEBIRGE
 von L.E. SCHLATTER 1941.
 1:20 000



Molasse	
Flysch	
Seewerkalk	
Gault	
Schraffenkalk	(Urgonien)
Drusbergsschichten	Barremien
Allmannsschicht	
Kieselkalk	Hauterivien
Pygurussschichten	
Valanginienkalk	Valanginien
Valanginiemergel	
Öhrlikalk	Berriasien
Öhrlimergel	



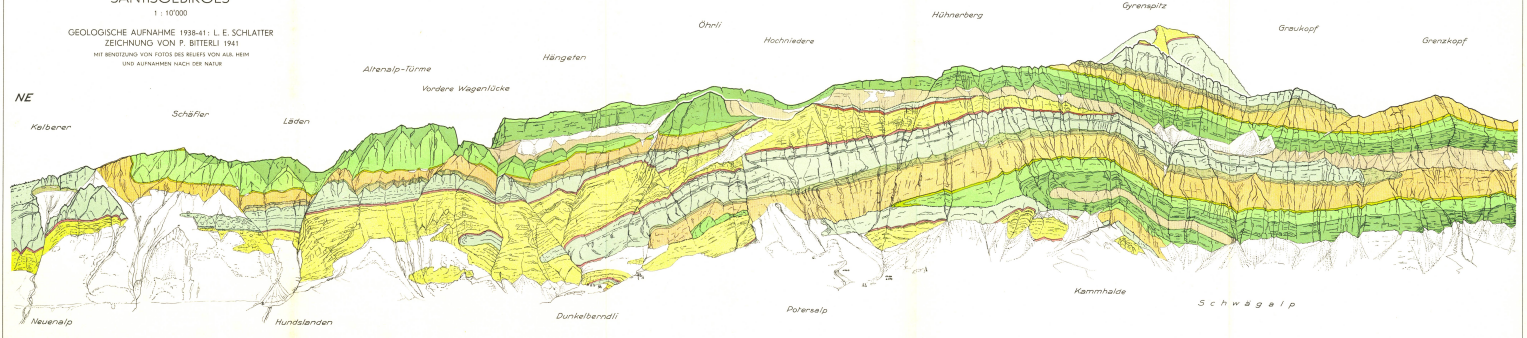
Theoretisch ergänzte Profile.
 Marwies (Prof. 8 und 9) geduldet als
 nachträglich gefaltete Überschiebung

Seewerkalk-Gault	Valanginienkalk
Schraffenkalk	Valanginiemergel-Öhrlikalk
Drusbergsschichten-Kieselkalk	Öhrlimergel

NORDWAND DES MITTLEREN SÄNTISGEBIRGES

1 : 10'000

GEOLOGISCHE AUFNAHME 1938-41 · L. E. SCHLATTER
ZEICHNUNG VON P. BITTERLI 1941
MIT BEWERTUNG VON FOTOS DES MEISSERS VON ALB. MEHN
UND AUFNAHMEN NACH DR. NÄSLER



 Oligocän (Molasse)	 Seewerkalk	 Schraffenkalk	 Allmannschicht	 Pyguruschicht	 Ohlikalk	— Überschiebungen ∩ ∪ Sackung — Quer-Brische wurden nur in der Richtung benannt
 Eocän (Flysch)	 Gault	 Drusbergsschichten	 Kesselkalk	 Valanginenkalk	 Ohlimengal	