

Zeitschrift: Bericht über die Tätigkeit der St. Gallischen Naturwissenschaftlichen Gesellschaft
Band: 73 (1948-1949)
Anhang: [Beilagen]

Nutzungsbedingungen

Die ETH-Bibliothek ist die Anbieterin der digitalisierten Zeitschriften. Sie besitzt keine Urheberrechte an den Zeitschriften und ist nicht verantwortlich für deren Inhalte. Die Rechte liegen in der Regel bei den Herausgebern beziehungsweise den externen Rechteinhabern. [Siehe Rechtliche Hinweise.](#)

Conditions d'utilisation

L'ETH Library est le fournisseur des revues numérisées. Elle ne détient aucun droit d'auteur sur les revues et n'est pas responsable de leur contenu. En règle générale, les droits sont détenus par les éditeurs ou les détenteurs de droits externes. [Voir Informations légales.](#)

Terms of use

The ETH Library is the provider of the digitised journals. It does not own any copyrights to the journals and is not responsible for their content. The rights usually lie with the publishers or the external rights holders. [See Legal notice.](#)

Download PDF: 16.10.2024

ETH-Bibliothek Zürich, E-Periodica, <https://www.e-periodica.ch>

Tafel III
Geologische Detailkarte des Graberberges
Maßstab 1:4000

Geologische Aufnahme von M. FORRER 1945/46



Legende

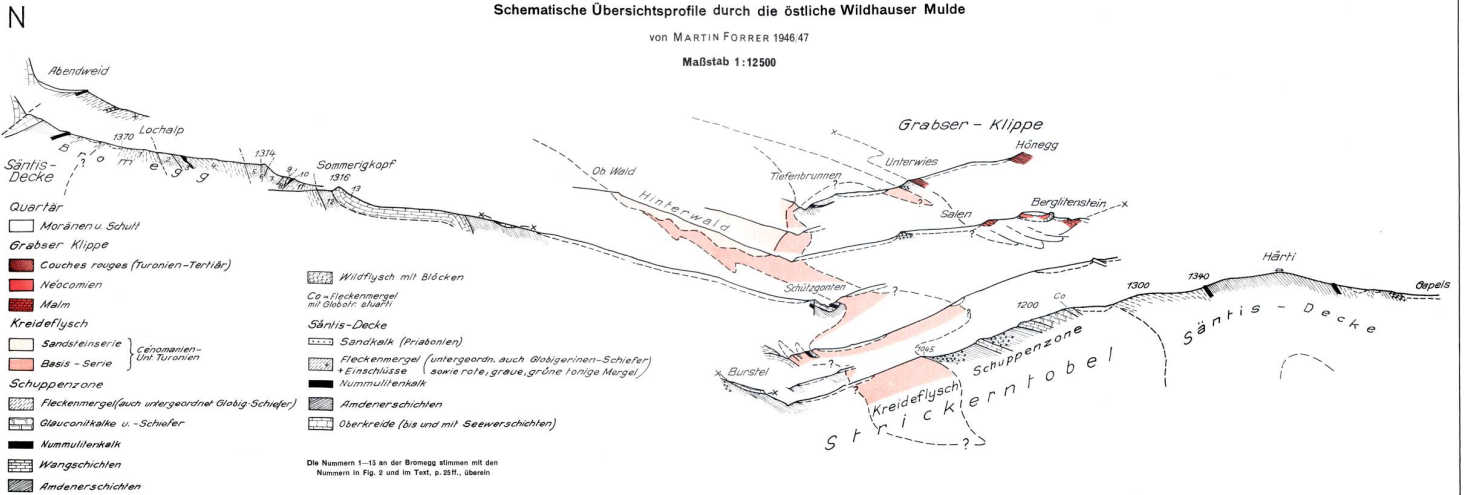
- + Grenzhaus im Fels
 - o Grenzsteine
 - △ Triangulationspunkte
 - Waldgrenze
 - ~ Bäche
 - Wege
 - Strässchen
 - Moräne des Rheingletschers
 - Moränenwälle
 - o kristalline + sedimentäre } erratische Blöcke
 - Schutt
 - Abstränder von Rutschungen
 - ~ ausgeprägte Rutschwalle
 - ~ schwache Rutschwalle
 - ~ zu Erhebungen aufgestaute Rutschwalle
 - Schuttkegel
 - Trockene Schuttkegel
 - Riefboden
 - Gefasste Quellen
 - Brüche
- Graber Klippen**
- Couches rouges (Turonien-Eocen)
 - Néocomien
 - Malm u. oberer Malm (Tithon)
 - Kogelmerale
 - Tüfelfordien-Argonien
 - GS Glauconit-sandstein mit *Discocyclus* sp.
 - T Helle, dicke Kalke (Turonien)
- Kreideflysch**
- Basis-Senè
- Schuppenzone**
- Wildflysch
 - Andenerschichten

Tafel II

Schematische Übersichtsprofile durch die östliche Wildhauser Mulde

von MARTIN FORRER 1946/47

Maßstab 1:12500



Tafel I

Geologische Karte der östlichen Wildhauser Mulde

Maßstab 1:25000

Aufgenommen von M. FORRER 1945/46

Quartär

- Schuttkegel
- Schutt
- Moränen

Grabser-Klippen

- Klippenserie

Kreideflysch

- Sandsteine
- Basis-Serie

Schuppenzone

- Tertiär
- Wangschichten
- Amdenerschichten

Säntis-Decke

- Tertiär
- Amdenerschichten
- Kreide bis u. mit Seewer-Schichten

- SW Seewerschiefer
- Am Amdenerschichten
- Wg Wangschichten
- Co Fleckenmergel (Maestrichtien)
- Te Tertiär
- WF Wildflysch
- Ce Kreideflysch
- x Einschlüsse von Leimernkalk u. Sandstein in den Fleckenmergeln
- Umgrenzung des auf Tafel III dargestellten Gebietes

