

Zeitschrift: Bericht über die Tätigkeit der St. Gallischen Naturwissenschaftlichen Gesellschaft
Herausgeber: St. Gallische Naturwissenschaftliche Gesellschaft
Band: 75 (1953-1955)

Artikel: Aus Leben und Forschung von E. H. Zollikofer
Autor: Noll, H.
Kapitel: [Abbildungen]
DOI: <https://doi.org/10.5169/seals-832800>

Nutzungsbedingungen

Die ETH-Bibliothek ist die Anbieterin der digitalisierten Zeitschriften. Sie besitzt keine Urheberrechte an den Zeitschriften und ist nicht verantwortlich für deren Inhalte. Die Rechte liegen in der Regel bei den Herausgebern beziehungsweise den externen Rechteinhabern. [Siehe Rechtliche Hinweise.](#)

Conditions d'utilisation

L'ETH Library est le fournisseur des revues numérisées. Elle ne détient aucun droit d'auteur sur les revues et n'est pas responsable de leur contenu. En règle générale, les droits sont détenus par les éditeurs ou les détenteurs de droits externes. [Voir Informations légales.](#)

Terms of use

The ETH Library is the provider of the digitised journals. It does not own any copyrights to the journals and is not responsible for their content. The rights usually lie with the publishers or the external rights holders. [See Legal notice.](#)

Download PDF: 05.01.2025

ETH-Bibliothek Zürich, E-Periodica, <https://www.e-periodica.ch>



Abb. 1 E. Zollikofer beim Füttern seiner Pfleglinge (Alpenmauerläufer) 1902

Abb. 2 Alpenkrähen und Alpendohle, Gruppe im Ostsaal des St.Galler Museums, Photo J. Keßler





Abb. 3
Steinadler, präpariert
von E. Zollikofer,
Museum Bonn

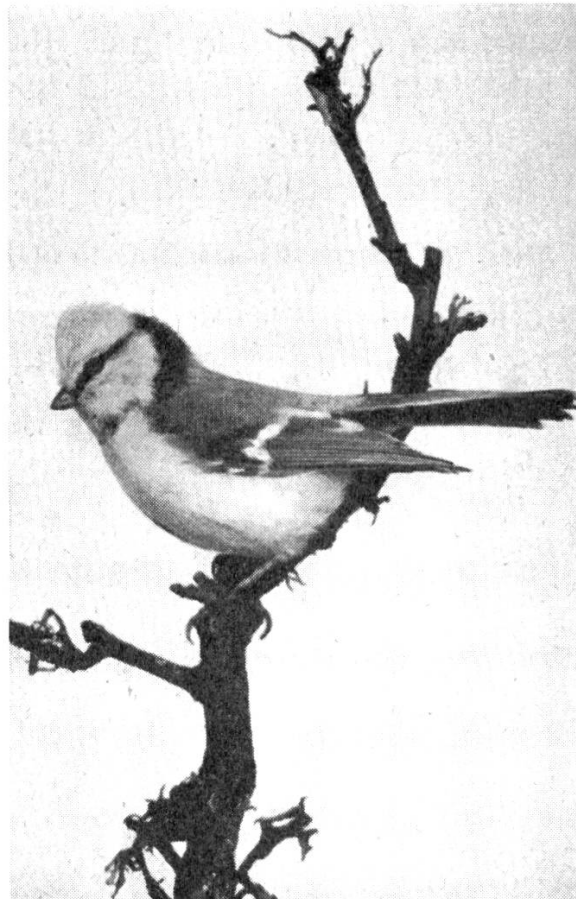


Abb. 4
Zwergohreule, 8½ Jahr
alt, hat jedes Jahr in der
Gefangenschaft 3 bis 8
Eier gelegt und in den
letzten zwei Jahren fünf
Junge glücklich großge-
zogen (1891)
Photo J. Keßler

Abb. 5
Nordische Blaumeise,
Parus Pleskei Cub.,
Bastard von *P. coer.* ♂
und *P. eyan.* ♀ 1909
gezüchtet von E. Zolli-
kofer, eingegangen 1915
Photo J. Keßler