

# [Beilagen]

Objekttyp: **Appendix**

Zeitschrift: **Bericht über die Tätigkeit der St. Gallischen  
Naturwissenschaftlichen Gesellschaft**

Band (Jahr): **76 (1956-1958)**

PDF erstellt am: **12.07.2024**

## **Nutzungsbedingungen**

Die ETH-Bibliothek ist Anbieterin der digitalisierten Zeitschriften. Sie besitzt keine Urheberrechte an den Inhalten der Zeitschriften. Die Rechte liegen in der Regel bei den Herausgebern.

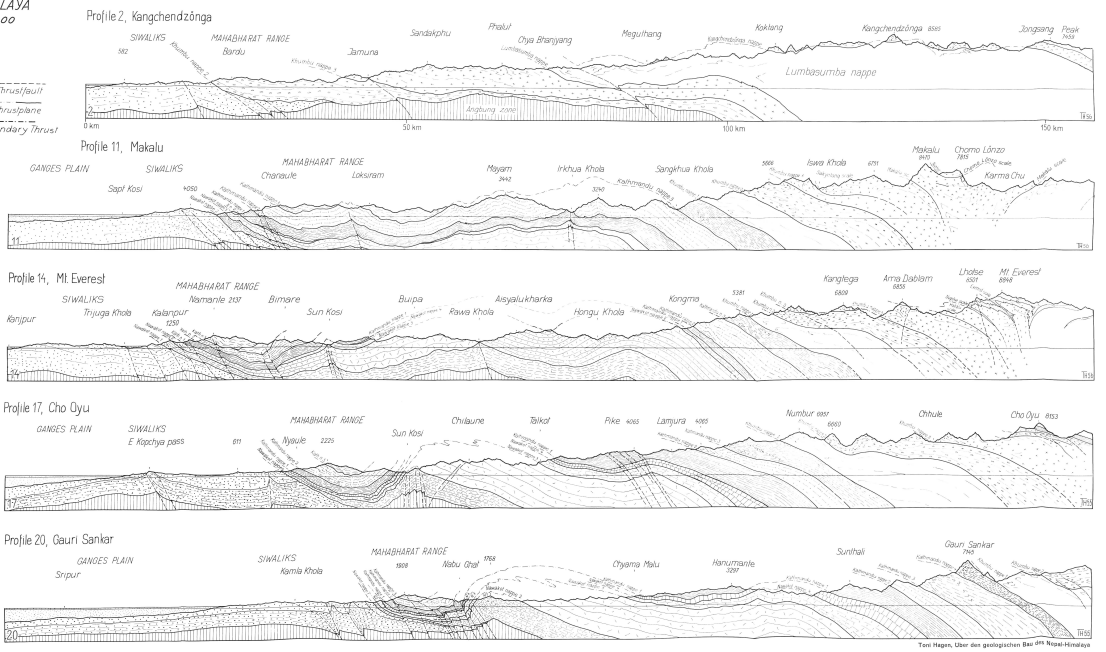
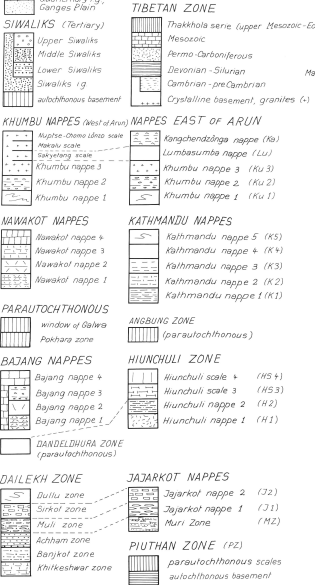
Die auf der Plattform e-periodica veröffentlichten Dokumente stehen für nicht-kommerzielle Zwecke in Lehre und Forschung sowie für die private Nutzung frei zur Verfügung. Einzelne Dateien oder Ausdrucke aus diesem Angebot können zusammen mit diesen Nutzungsbedingungen und den korrekten Herkunftsbezeichnungen weitergegeben werden.

Das Veröffentlichen von Bildern in Print- und Online-Publikationen ist nur mit vorheriger Genehmigung der Rechteinhaber erlaubt. Die systematische Speicherung von Teilen des elektronischen Angebots auf anderen Servern bedarf ebenfalls des schriftlichen Einverständnisses der Rechteinhaber.

## **Haftungsausschluss**

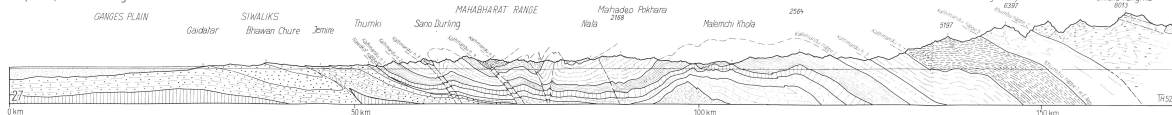
Alle Angaben erfolgen ohne Gewähr für Vollständigkeit oder Richtigkeit. Es wird keine Haftung übernommen für Schäden durch die Verwendung von Informationen aus diesem Online-Angebot oder durch das Fehlen von Informationen. Dies gilt auch für Inhalte Dritter, die über dieses Angebot zugänglich sind.

**14 GEOTECTONIC PROFILES OF THE NEPAL-HIMALAYA from the Ganges Plain to the Tibetan Plateau, 1:300'000**  
 by Toni Hagen, UNTAD  
 with 1 comparative profile through the Alps



Toni Hagen, Über den geotectonischen Bau des Nepal-Himalaya

Profile 27, Shisha Pangma



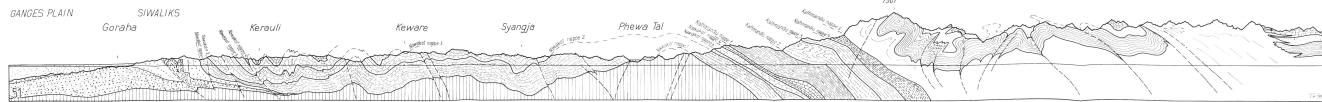
Profile 30, Kalmhandu Valley



Profile 46, Manaslu



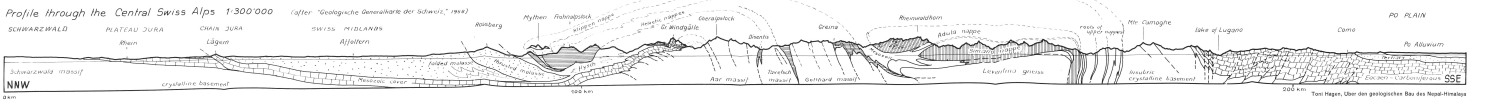
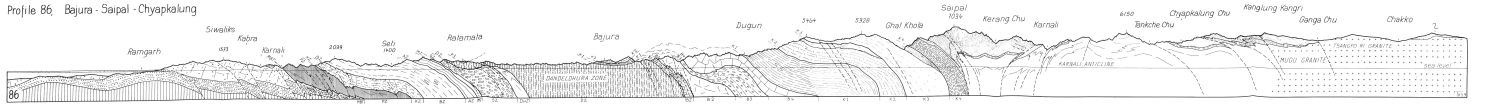
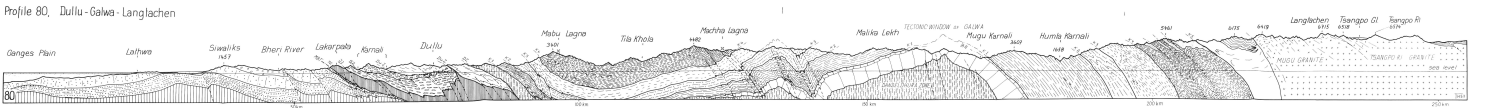
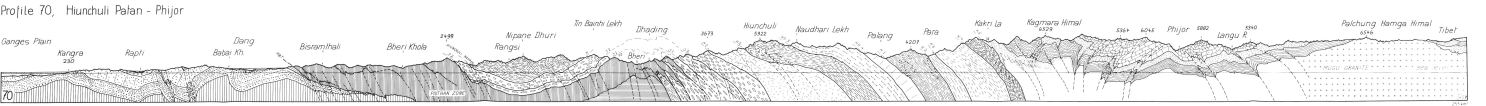
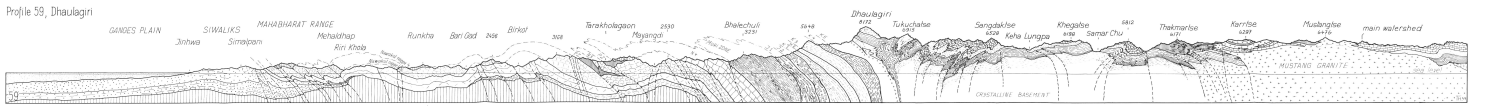
Profile 51, Annapurna Himal



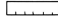











Profile 55, Annapurna

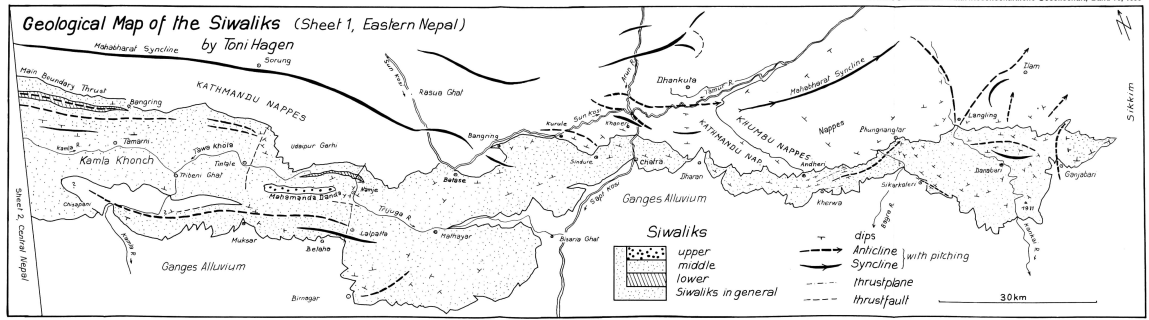


Toni Hagen, Über den geologischen Bau des Nepal-Himalaya

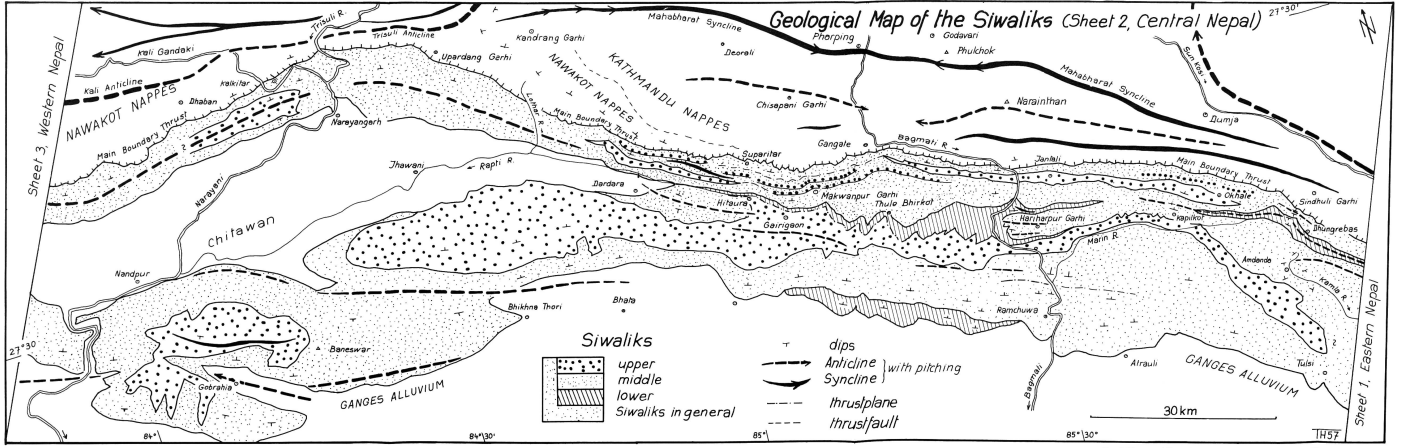


Top: Hagen, Über den geologischen Bau des Nord-Himalaya

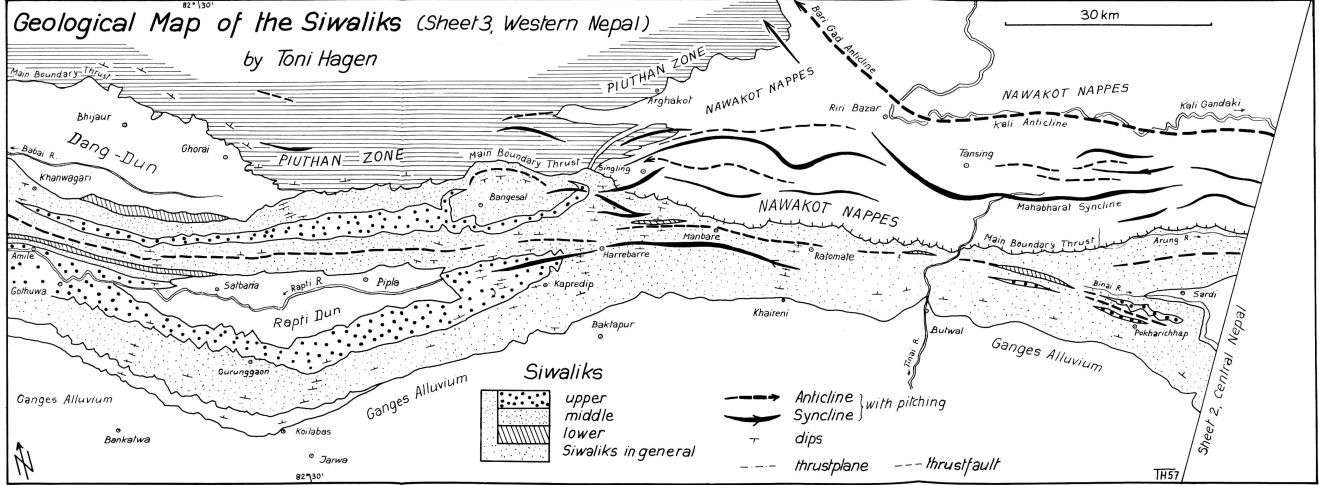
-  Überschobene Decken
-  Ober Siwaliks
-  Mittel Siwaliks
-  Unter Siwaliks
-  Siwaliks i.A.
-  Pliathen Zone
-  Ganges Alluvium
-  Antiklinalaxe
-  Synklinalaxe
-  Verwerfung
-  Schubfläche
-  Schichtfallen



Toni Hagen, Über den geologischen Bau des Nepal-Himalaya



Toni Hagen, Über den geologischen Bau des Nepal-Himalaya



Toni Hagen, Über den geologischen Bau des Nepal-Himalaya

# Geological Map of the Siwaliks (sheet 4, Western Nepal)

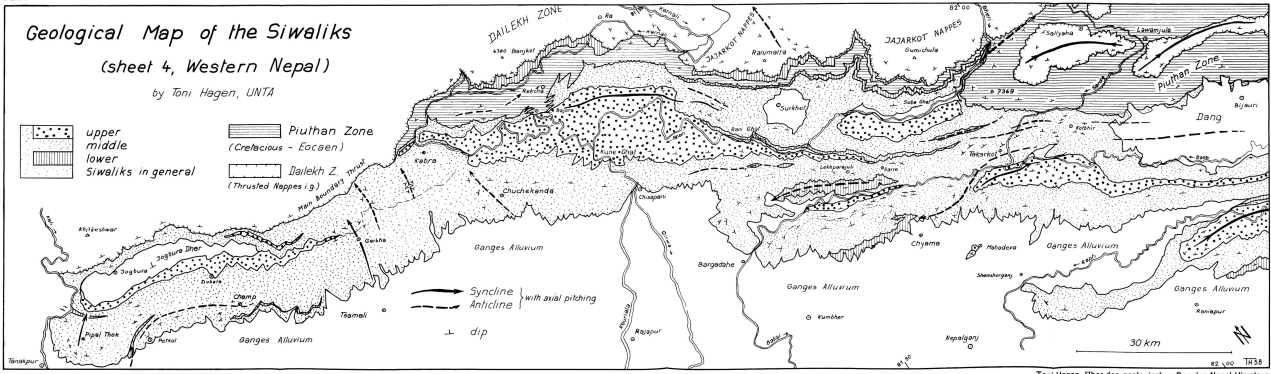
by Toni Hagen, UNTA

[Dotted pattern] upper  
 [Horizontal lines] middle  
 [Vertical lines] lower  
 Siwaliks in general

[Horizontal lines] Piuthan Zone  
 (Cretaceous - Eocene)


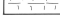
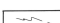

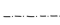
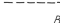
[Dotted pattern] Dailekh Z.  
 (Thrustal Nagges i.g.)

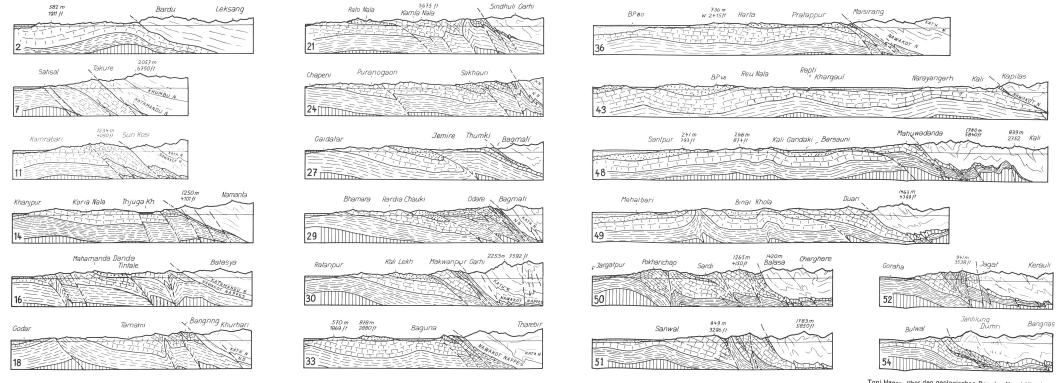
[Curved arrow] Syncline  
 [Dashed line] Anticline  
 [Arrow] dip



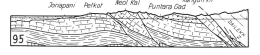
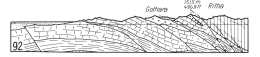
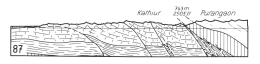
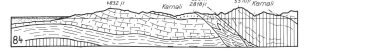
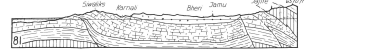
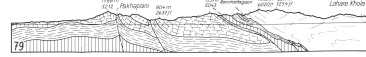
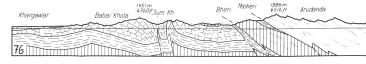
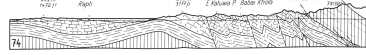
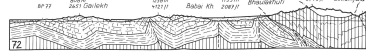
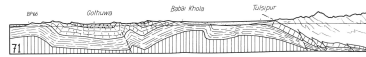
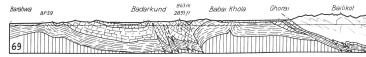
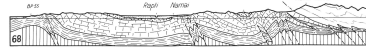
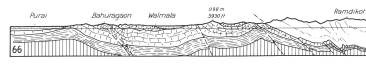
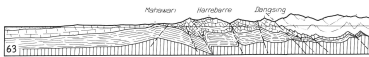
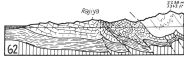
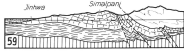
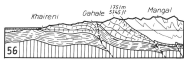


44 Geologische Profile durch die Siwalik-Zone in Nepal von Toni Hagen

-  Ganges - Alluvium
-  Ober Siwaliks
-  Mittel Siwaliks
-  Unter Siwaliks
-  Siwaliks i.A.
-  Pithan - Zone, Autochthones Grundgebirge
-  Überschobene Decken
-  Main Boundary Thrust
-  Verwerfung
-  BP Grenzmarkierung



Toni Hagen, über den geologischen Bau des Nepal-Himalaya



Tafel Hagen. Ueber den geologischen Bau des Nepal-Indiens