

Expertensystem FORCE zur fertigungsgerechten Konstruktion von Feinschnitteilen

Autor(en): **Maurer, Martin**

Objektyp: **Article**

Zeitschrift: **Berichte der St. Gallischen Naturwissenschaftlichen Gesellschaft**

Band (Jahr): **87 (1994)**

PDF erstellt am: **08.08.2024**

Persistenter Link: <https://doi.org/10.5169/seals-832734>

Nutzungsbedingungen

Die ETH-Bibliothek ist Anbieterin der digitalisierten Zeitschriften. Sie besitzt keine Urheberrechte an den Inhalten der Zeitschriften. Die Rechte liegen in der Regel bei den Herausgebern.

Die auf der Plattform e-periodica veröffentlichten Dokumente stehen für nicht-kommerzielle Zwecke in Lehre und Forschung sowie für die private Nutzung frei zur Verfügung. Einzelne Dateien oder Ausdrucke aus diesem Angebot können zusammen mit diesen Nutzungsbedingungen und den korrekten Herkunftsbezeichnungen weitergegeben werden.

Das Veröffentlichen von Bildern in Print- und Online-Publikationen ist nur mit vorheriger Genehmigung der Rechteinhaber erlaubt. Die systematische Speicherung von Teilen des elektronischen Angebots auf anderen Servern bedarf ebenfalls des schriftlichen Einverständnisses der Rechteinhaber.

Haftungsausschluss

Alle Angaben erfolgen ohne Gewähr für Vollständigkeit oder Richtigkeit. Es wird keine Haftung übernommen für Schäden durch die Verwendung von Informationen aus diesem Online-Angebot oder durch das Fehlen von Informationen. Dies gilt auch für Inhalte Dritter, die über dieses Angebot zugänglich sind.

Expertensystem FORCE zur fertigungsgerechten Konstruktion von Feinschnitteilen.

Martin Maurer

Inhaltsverzeichnis

1. Was ist ein Expertensystem?..... 327

2. Was sind die Ziele von Experten-
systemen, und wo werden sie
eingesetzt?..... 327

3. Was ist Feinschneiden? 328

4. Zweck des HYDREL-Experten-
systems..... 328

5. Aufbau und Funktion..... 328

6. Berechnung von Kennparametern. 330

7. Erforderliche Hard- und Software. 330

8. Schlussfolgerung..... 332

1. Was ist ein Expertensystem?

Prof. E. Feigenbaum von der Universität Stanford definiert ein Expertensystem folgendermassen:

«Ein Expertensystem ist ein intelligentes Computerprogramm, das Wissen und Inferenzverfahren benutzt, um Probleme zu lösen, die immerhin so schwierig sind, dass ihre Lösung ein beträchtliches menschliches Fachwissen erfordert.

Das auf diesem Niveau benötigte Wissen in Verbindung mit den verwendeten Inferenzverfahren kann als Modell für das Expertenwissen der versiertesten Praktiker des jeweiligen Fachgebietes angesehen werden.»

**2. Was sind die Ziele von Experten-
systemen, und wo werden sie eingesetzt?**

Die Hauptziele von Expertensystemen sind:

- «Genormtes» Wissen mehrerer Experten zu speichern und eine optimierte Lösung anzubieten.
- Experten von einfachen, bereits gelösten Problemen zu befreien.
- Wissen von Experten zu erhalten, damit es bei deren Weggang, Pensionierung oder Ableben nicht verloren geht.

Expertensysteme werden eingesetzt:

- in der Medizin zur Diagnose und Therapie von Krankheiten.
- im Bereich von Banken und Versicherungen.
- bei technischen Prozessen und für Störungssuche bei Produktionsmaschinen.

3. Was ist Feinschneiden?

Feinschneiden ist ein Prozess der spanlosen Umformung, insbesondere des Stanzens. Er wurde in den vierziger Jahren von Fa. Schiess, Lichtensteig/SG, entwickelt. Aus feinschneidfähigem, metallischem Werkstückstoff werden mit Hilfe eines hochpräzisen Feinschneidwerkzeuges mit geeignetem Schmierstoff und einer dreifach wirkenden Feinschneidpresse einbaufertige Feinschnitteile hoher Mass- und Schnittflächenqualität hergestellt.

Die Feinschneidtechnik wird weltweit eingesetzt. Schweizer Firmen sind ihre wesentlichen Know-how-Träger. Ihre Feinschneidpressen beherrschen zu ca. 95% den Weltmarkt.

Es gibt heute praktisch kein Automobil mehr, welches nicht bei Schlössern von Türen und Sicherheitsgurten, bei Bremsen und in den Getrieben Feinschnitteile eingebaut hat.

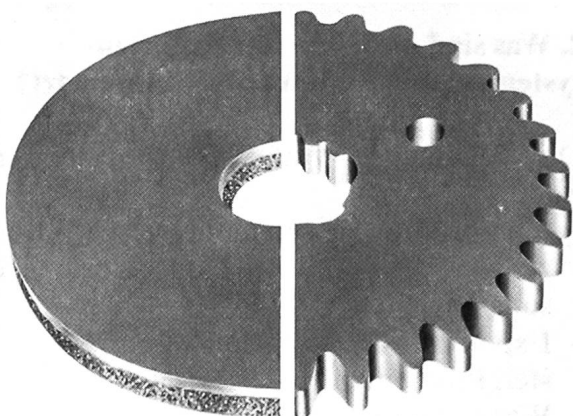


Abb. 1
Normal gestanzte und feingeschnittene Schnittflächen im Vergleich

Abb. 1 zeigt die Schnittflächen einer normal gestanzten Scheibe und eines feingeschnittenen Zahnrades.

4. Zweck des HYDREL-Expertensystems FORCE zur fertigungsgerechten Konstruktion von Feinschnitteilen

Ein Feinschnitteil sollte geometrisch so konstruiert sein, dass es nicht nur seine Funktion erfüllt, sondern auch umformtechnisch optimiert ist. Das trifft dann zu, wenn beim Feinschneidprozess die festigkeits- und deformationsbedingten Grenzen der aktiven Schneidelemente nicht überschritten werden. Diese Grenzen kennt der Teilekonstrukteur meistens nicht. Andererseits kennt der Werkzeugkonstrukteur nicht die genaue Funktion eines Teils. Die Folge davon ist ein meist aufwendiger Abklärungsvorgang, bis ein Teil funktions- und fertigungsgerecht ist.

Das Expertensystem FORCE, welches in Zusammenarbeit mit der ETH Zürich entwickelt wurde, ist ein Software-Tool, das nach Eingabe der Geometrie und einiger Technologie-Parameter die Geometrie des Feinschnitteils *automatisch fertigungsgerecht* optimiert, sowie einige wichtige Daten davon berechnet.

5. Aufbau und Funktion

Das Expertensystem besteht aus zwei Hauptmodulen, einem einfachen 2 D CAD-System und dem Expertenteil. Beide haben Zugriff auf eine gemeinsame Datenbank. (Abb. 2).

Auf dem CAD-System lassen sich aus den Geometrie-Elementen Punkt, Linie und Kreisbogen beliebige Innen- und Außenformen von Feinschnitteilen erzeugen und auf dem Bildschirm darstellen.

Im Expertenteil hat der Benutzer über die Datenbank Zugriff auf die *generierte Geometrie*, das *Expertenwissen* und die *Pa-*

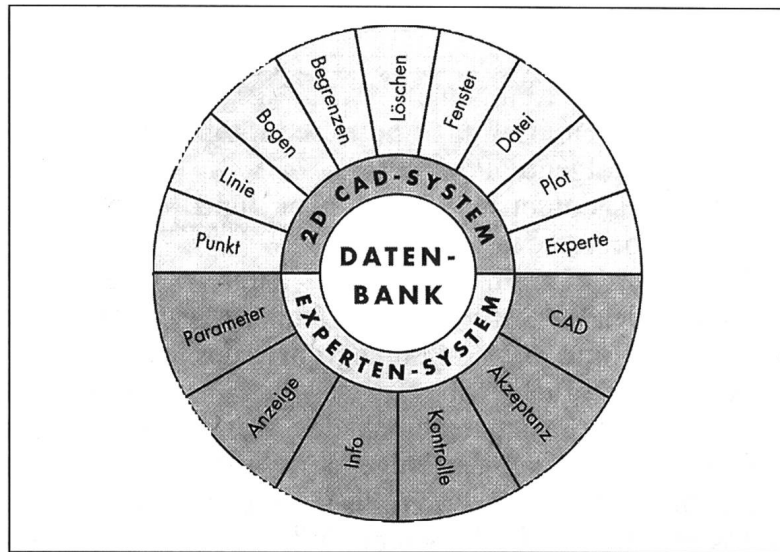


Abb. 2
Aufbau des Hydrel Experten-
systems FORCE

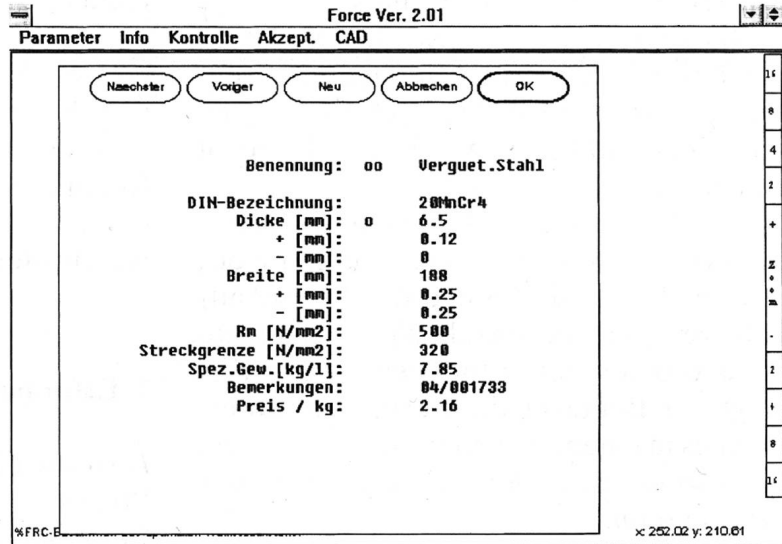


Abb. 3
Record der *Werkstückstoffdatei*

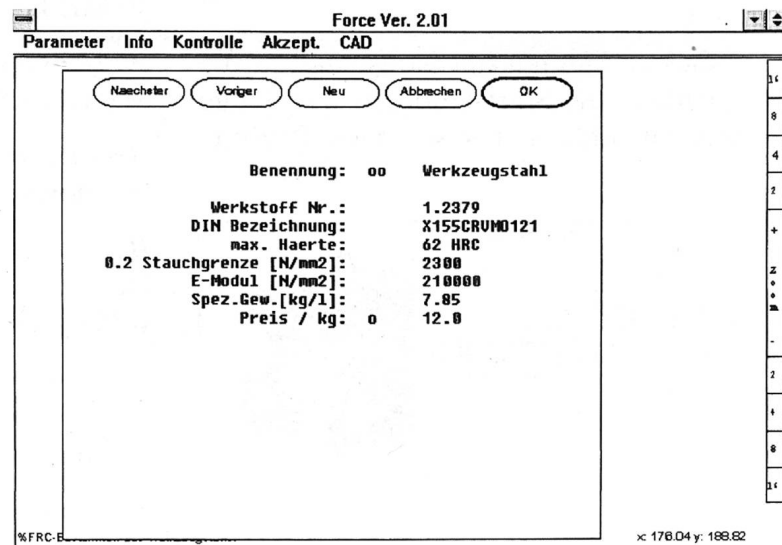


Abb. 4
Record der *Werkzeugstoffdatei*

parameterdateien der relevanten Werkstück- und Werkzeugstoffe.

Zum Generieren einer fertigungsge- rechten Feinschnittteil-Geometrie benötigt das System folgende Parameter:

- Funktionsgeometrie der Innen- und Aussenformen des Teiles.
- Dicke, Streckgrenze und max. Zugfestigkeit des Werkstückstoffes (Abb. 3).
- E-Modul und 0.2% Stauchgrenze des Werkzeugstoffes (Abb. 4).

Sowohl der Parameterblock der Werkstückstoffe als auch derjenige der Werkzeugstoffe enthält Relativpreise, so dass der Konstrukteur die Möglichkeit hat, den für die jeweilige Anwendung wirtschaftlichsten Werkstoff auszuwählen.

Die Records der Werkstoffdateien können ausserdem nach bestimm- baren Kriterien sortiert werden. Dadurch findet man selbst bei umfangreichen Dateien schnell den gewünschten Werkstoff.

Nach Sicherung der Parameter prüft das System vollautomatisch die Geometrie der Löcher, Ecken und Stege des Feinschnittteils, zeichnet die unzulässigen Elemente rot und bietet eine Optimierung an. Verlangt der Benutzer die Lösung, so untersucht es in einem rechenintensiven Prozess die unzulässigen Elemente und korrigiert diese in grün.

Es ist möglich, dass nach dem Korrekturlauf die Funktion des Teils nicht mehr erfüllt ist.

In diesem Fall hat der Konstrukteur die Möglichkeit, die Start-Geometrie so lange iterativ zu ändern, bis sie nach Prüfung

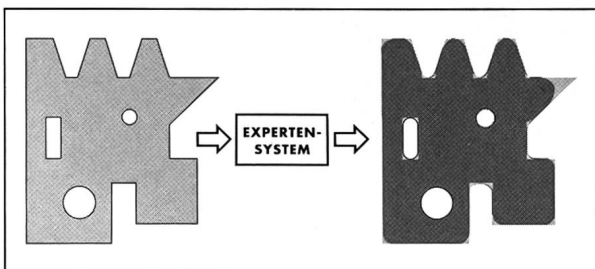


Abb. 5
Geometrie vor und nach der Optimierung

durch das Expertensystem die Funktion erfüllt. Nach Akzeptanz der ganzen Geometrie löscht das System alle alten Geometrie-Elemente und zeigt nur noch die neuen Konturen auf dem Bildschirm an (Abb. 5).

6. Berechnung von Kennparametern

Neben der graphischen Korrektur der Geometrie berechnet das System Kennparameter und zeigt sie in Informationsfenstern an.

Die zulässigen Breiten von Stegen und die Mindestverrundungen von Ecken berechnet das System auch ohne Geometrie, nur mit den Parametern des Werkstück- und Werkzeugstoffes, und zeigt sie im Fenster <Kennparameter> an (Abb. 6).

Besteht eine Geometrie, so kann man Kennparameter über das ganze Feinschnittteil (Abb. 7), oder über Einzelkonturen abrufen (Abb. 8).

7. Erforderliche Hard- und Software

Personal Computer:

Prozessor 80386, 20 MHz oder besser
Co-Prozessor 80387, oder besser
16 MB Hauptspeicher oder mehr
40 MB Festplatte oder mehr

Betriebssystem:

MS-DOS 3.31 oder höher

Benutzeroberfläche:

Windows 3.0 oder höher

Bedienersprachen:

Deutsch, Englisch, Französisch,
Italienisch

Lizenzen:

Runtime Lizenz Goldworks Experten-
system Tool

Sonstiges:

Maus mit drei Tasten, MS-kompatibel

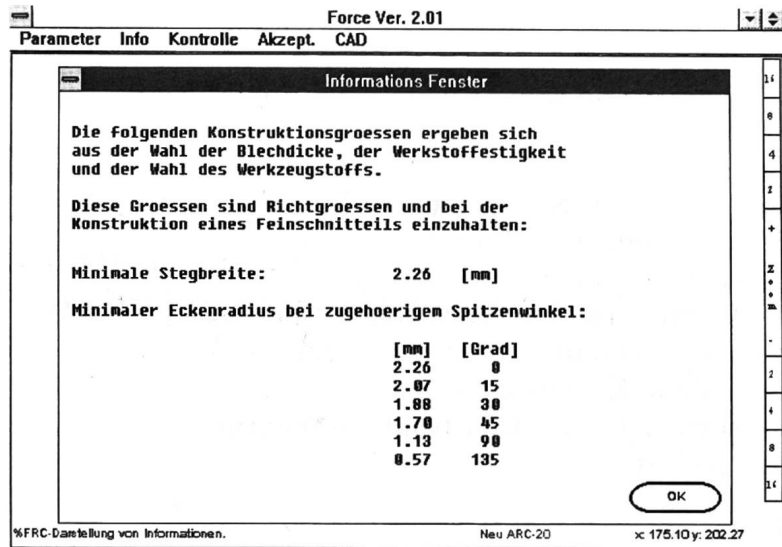


Abb. 6
Informationsfenster Kennparameter

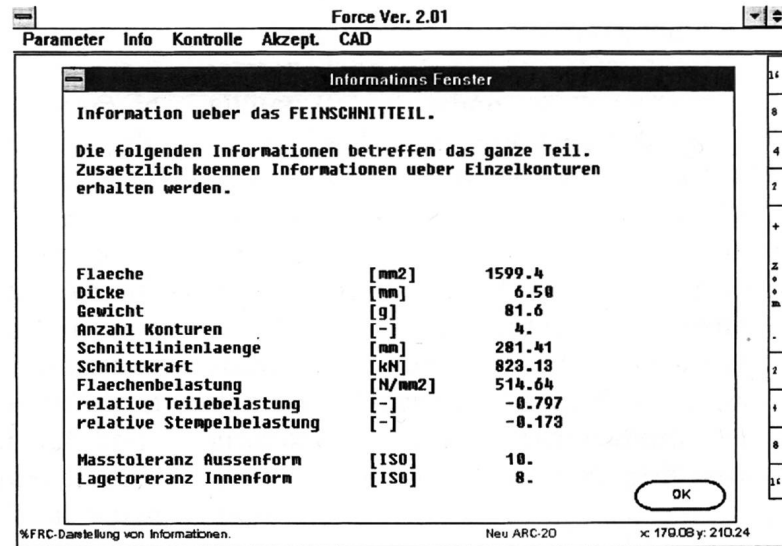


Abb. 7
Informationsfenster ganzes Feinschnittteil

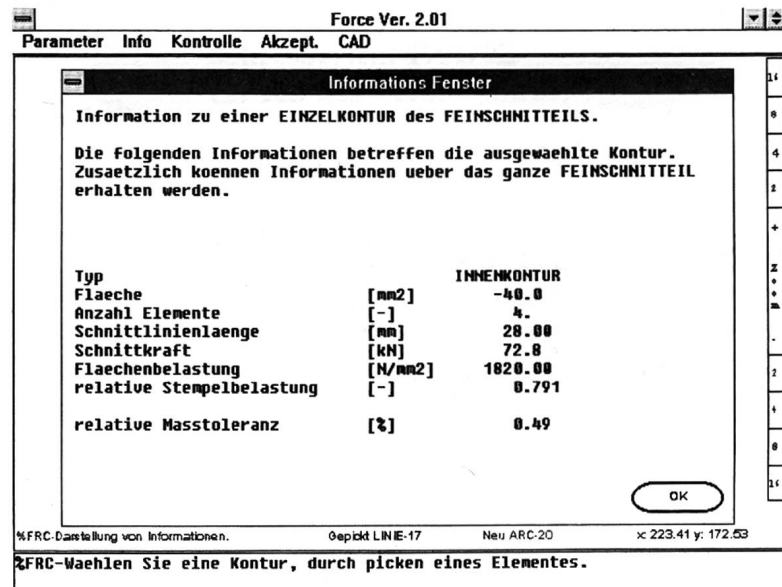


Abb. 8
Informationsfenster Einzelkontur

8. Schlussfolgerung

Das HYDREL-Expertensystem FORCE befähigt jeden Konstrukteur, Feinschnittteile auf Antriebs funktions- und fertigungsgerecht zu konstruieren.

Dadurch ist der Konstruktionsprozess nicht nur wesentlich wirtschaftlicher, sondern dem Konstrukteur bleibt auch der Frust wiederholter Konstruktionsänderungen erspart.