

Objektyp: **Issue**

Zeitschrift: **Schweizerisches Handelsamtsblatt = Feuille officielle suisse du commerce = Foglio ufficiale svizzero di commercio**

Band (Jahr): **20 (1902)**

Heft 270

PDF erstellt am: **08.08.2024**

Nutzungsbedingungen

Die ETH-Bibliothek ist Anbieterin der digitalisierten Zeitschriften. Sie besitzt keine Urheberrechte an den Inhalten der Zeitschriften. Die Rechte liegen in der Regel bei den Herausgebern.

Die auf der Plattform e-periodica veröffentlichten Dokumente stehen für nicht-kommerzielle Zwecke in Lehre und Forschung sowie für die private Nutzung frei zur Verfügung. Einzelne Dateien oder Ausdrucke aus diesem Angebot können zusammen mit diesen Nutzungsbedingungen und den korrekten Herkunftsbezeichnungen weitergegeben werden.

Das Veröffentlichen von Bildern in Print- und Online-Publikationen ist nur mit vorheriger Genehmigung der Rechteinhaber erlaubt. Die systematische Speicherung von Teilen des elektronischen Angebots auf anderen Servern bedarf ebenfalls des schriftlichen Einverständnisses der Rechteinhaber.

Haftungsausschluss

Alle Angaben erfolgen ohne Gewähr für Vollständigkeit oder Richtigkeit. Es wird keine Haftung übernommen für Schäden durch die Verwendung von Informationen aus diesem Online-Angebot oder durch das Fehlen von Informationen. Dies gilt auch für Inhalte Dritter, die über dieses Angebot zugänglich sind.

Ein Dienst der *ETH-Bibliothek*
ETH Zürich, Rämistrasse 101, 8092 Zürich, Schweiz, www.library.ethz.ch

<http://www.e-periodica.ch>

Abonnements:

Schweiz: Jährlich Fr. 6. 2^{tes} Semester . . . 8. Ausland: Zuschlag des Porto. Es kann nur bei der Post abonniert werden.

Prix einzelner Nummern 10 Cts.

Abonnements:

Suisse: un an . . . fr. 6. 2^e semestre . . . 3. Etranger: Plus frais de port. On s'abonne exclusivement aux offices postaux.

Prix du numéro 10 cts.

Schweizerisches Handelsamtsblatt

Feuille officielle suisse du commerce — Foglio ufficiale svizzero di commercio

Table with 4 columns: Erscheint 1-2 mal täglich, Redaktion und Administration im Eidgenössischen Handelsdepartement, Rédaction et Administration au Département fédéral du commerce, Paraît 1 à 2 fois par jour, les dimanches et jours de fête exceptés. Includes subscription rates and agency information.

Inhalt — Sommaire

Handelsregister. — Registre du commerce. — Fabrik- und Handelsmarken. — Marques de fabrique et de commerce. — Wochensituation der schweizerischen Emissionsbanken. — Situation hebdomadaire des banques d'émission suisses.

Amtlicher Teil — Partie officielle

Handelsregister. — Registre du commerce. — Registro di commercio.

I. Hauptregister. — I. Registre principal. — I. Registro principale.

Appenzel A.-Rh. — Appenzel-Rh. ext. — Appenzello est.

1902. 12. Juli. Die Kollektivgesellschaft unter der Firma J. U. Bruderer u. Geschwister in Speicher (S. H. A. B. Nr. 131 vom 11. Mai 1896, pag. 540) hat sich aufgelöst; die Firma ist erloschen. Aktiven und Passiven gehen über an die neue Firma «J. u. U. Bruderer», in Speicher.

12. Juli. Johann Ulrich Bruderer und Johannes Bruderer, von Trogen, wohnhaft in Speicher, haben unter der Firma J. u. U. Bruderer in Speicher eine Kollektivgesellschaft eingegangen, welche am 15. Juli 1902 beginnt und Aktiven und Passiven der erloschenen Firma «J. U. Bruderer u. Geschwister» in Speicher übernimmt. Zur Vertretung der Gesellschaft ist allein befugt: Johann Ulrich Bruderer. Natur des Geschäftes: Blattstichweberei. Geschäftslokal: Oberdorf Nr. 35.

Aargau — Argovie — Argovia. Bezirk Bremgarten.

1902. 12. Juli. Die Firma Hs. Stäger in Villmergen (S. H. A. B. 1898, pag. 465) ist erloschen.

Hans Stäger und Emanuel Stäger, beide von und in Villmergen, haben unter der Firma Hans Stäger's Söhne in Villmergen eine Kollektivgesellschaft eingegangen, welche am 1. Juli 1902 ihren Anfang nahm und die Aktiven und Passiven der erloschenen Firma «Hs. Stäger» übernimmt. Natur des Geschäftes: Strohmanufaktur. Geschäftslokal: Nr. 272/73.

Bezirk Lenzburg.

10. Juli. Die Genossenschaft unter der Firma Aargauische Pferde-Assekuranz-Gesellschaft in Lenzburg (S. H. A. B. 1901, pag. 598) hat in ihrer Generalversammlung vom 6. April 1902 ihre Statuten revidiert; die publizierten Thatsachen sind aber dadurch nicht verändert worden.

Bezirk Zofingen.

12. Juli. Die Firma B. Siegfried in Zofingen (S. H. A. B. 1898, pag. 31) erteilt Procura an Ludwig Müller, von Steinwenden (Rheinpfalz), in Zofingen.

Tessin — Tessin — Ticino. Ufficio di Lugano.

1902. 12 luglio. Luigi Andina, fu Luigi, e Antonio Piazzoli, fu Natale, di Argegno (Italia), domiciliati a Lugano, hanno costituito in Lugano, sotto la ragione sociale L. Andina et A. Piazzoli, una società in nome collettivo, incominciata il 4^o gennaio 1901. Genere di commercio: Esercizio della Farmacia Elvetica, in Lugano.

Waadt — Vaud — Vaud. Bureau de Lausanne.

1902. 10 juillet. Le chef de la maison L. F. Guignard, à Lausanne, est Louis-Florian Guignard, d'Orbe et du Lieu, domicilié à Lausanne. Genre de commerce: construction et vente de l'entraîneur «Cyclone» et commerce de vélocipèdes. Magasin et bureau: 19b, Boulevard de Grancy.

10 juillet. Le chef de la maison Jules Bovet, à Lausanne, est Louis-Jules Bovet, de Fleurier, domicilié à Lausanne. Genre de commerce: exploitation du Café de l'Avenir, 44, Boulevard de Grancy.

11 juillet. La raison C. Mermod, à Lausanne, comptoir de photographie (F. o. s. du c. du 17 novembre 1900), est radiée ensuite de la constitution de la société «C. Mermod & C^{ie}».

Les frères Camille et Jules Mermod, de Ste-Croix, domiciliés à Lausanne, ont constitué sous la raison sociale C. Mermod & C^{ie}, une société en nom collectif ayant son siège à Lausanne et qui commence ce jour. La société C. Mermod & C^{ie} reprend la suite des affaires ainsi que l'actif et le passif de la maison «C. Mermod», à Lausanne. Genre de commerce: Comptoir de photographie. Magasin: 7, Rue Centrale.

Bureau de Vevey.

10 juillet. Le chef de la maison J. Aebi, à Vevey (F. o. s. du c. des 8 juillet 1892, n^o 157, page 653, et 5 juillet 1894, n^o 159, page 650), fait inscrire qu'il donne procuration à Otto, fils de Sigmond Wullschlegler, de Vordemwald (Argovie), domicilié à Vevey.

Bureau d'Yverdon.

12 juillet. Emile, fils d'Henri-François Marchand, Maurice-César, feu César Marchand, de Vugelles, domiciliés à la Mothe, ont constitué à la Mothe (Yverdon), sous la raison sociale Marchand & C^{ie}, une société en nom collectif commencée le 5 mai 1902. Genre de commerce: Fabrique de pierres fines pour horlogerie.

Eidg. Amt für geistiges Eigentum. — Bureau fédéral de la propriété intellectuelle

Marken. — Marques.

Eintragungen. — Enregistrements.

Nr. 14,812. — 10. Juli 1902, 12 Uhr m. Jos. Egger's Söhne & C^o, Kaufleute, Solothurn (Schweiz).



Pferdeschutz-Tabletten-Garnitur.

N^o 14,813. — 10 juillet 1902, 4 h. p. C. Forest, négociant, Paris (France).



Montres.

N^o 14,814. — 10 juillet 1902, 4 h. p. C. Forest, négociant, Paris (France).



Montres.

N^o 14,815. — 11 juillet 1902, 8 h. a. F. Prod'hom, négociant, Genève (Suisse).



Cafés torréfiés.

(Renouvellement du n^o 921.)

N^o 14,816. — 11 juillet 1902, 8 h. a. F. Prod'hom, négociant, Genève (Suisse).

Dépuratif du sang.

ANTINOSINE

Summarische Uebersicht über die Wochensituationen der schweiz. Emissionsbanken. Résumé des situations hebdomadaires des banques d'émission suisses.

(Zahlen in Tausenden Franken verstanden. — Chiffres en milliers de francs.)

Table with 5 columns: Effektiv-Circulation, Totaler Barvorrat, Ungewockte Circulation, Verfüg. Barrohaft. Rows include data for 1901 and 1902 (1st semester, 3rd quarter).

Wochensituation der schweizerischen Emissionsbanken (inkl. Zweiganstalten) vom 12. Juli 1902.
 Situation hebdomadaire des banques d'émission suisses (y compris les succursales) du 12 juillet 1902.

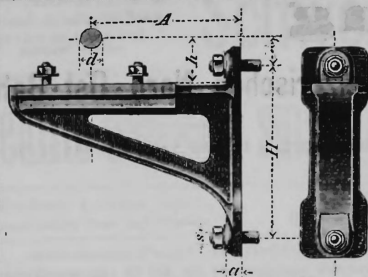
Nr.	Firma Raison sociale	Noten -- Bilets		Gesetzliche Barschaft, inbegriffen das Guthaben bei der Abrechnungsstelle		Noten anderer schweiz. Emissionsbanken				Uebrig Kassabestände		Total	
		Emission	Circulation	Spécies ayant cours légal, y compris l'avoir à la chambre de compensation	Partie disponible	Bilets d'autres banques d'émission suisses		Bel d. Abrechnungstelle		Autres valeurs en caisse		Fr.	Ct.
						In Kassa En caisse	Ct.	Conto B A la chambre de compensation Compte B	Ct.	Fr.	Ct.		
1	St. Gallische Kantonalbank, St. Gallen	12,750,000	12,860,800	4,944,320	1,988,540	774,650	51,071	17	65,920	36	7,824,501	53	
2	Basellandschaftl. Kantonalbank, Liestal	1,900,000	1,774,460	709,780	247,745	85,100	20,660	—	11,137	95	1,074,422	95	
3	Kantonalbank von Bern, Bern	18,150,000	17,555,050	7,022,020	2,558,840	3,342,450	1,136,009	56	166,422	91	14,524,742	47	
4	Banca cantonale ticinese, Bellinzona	1,900,000	1,887,350	754,940	154,220	133,400	6,936	91	172,007	96	1,221,554	87	
5	Bank in St. Gallen, St. Gallen	16,963,250	16,615,460	6,646,180	1,163,535	412,500	6,916	15	7,483	78	8,236,614	93	
6	Crédit agr. et ind. de la Broye, Estavayer	950,000	933,300	373,320	76,000	14,900	4,800	—	5,712	72	474,732	72	
7	Thurg. Kantonalbank, Wiefelden	4,760,000	4,687,400	1,674,960	680,460	200,750	14,742	73	148,357	76	2,919,270	49	
8	Aargauische Bank, Aarau	5,700,000	5,609,050	2,243,620	937,590	301,100	7,422	06	27,781	97	8,517,514	02	
9	Toggenburger Bank, Lichtensteig	950,000	921,800	363,720	115,075	417,100	5,213	75	153,521	59	1,059,630	14	
10	Banca della Svizzera italiana, Lugano	1,900,000	1,883,450	755,350	165,625	52,800	5,765	54	92,099	74	1,071,670	28	
11	Thurg. Hypothekenbank, Frauenfeld	1,000,000	912,550	365,020	228,810	173,100	5,559	80	43,907	35	816,697	35	
12	Graubündner Kantonalbank, Chur	3,800,000	3,701,800	1,480,720	375,645	88,250	63,418	80	17,937	44	2,025,971	24	
13	Luzerner Kantonalbank, Luzern	5,700,000	5,562,600	2,221,040	730,870	625,650	17,296	31	41,662	34	3,836,518	65	
14	Banque du Commerce, Genève	22,800,000	22,652,200	9,060,880	645,965	223,150	34,676	95	52,246	60	10,016,919	55	
15	Appenzell A.-Rh. Kantonalbank, Herisau	2,700,000	2,654,400	1,061,760	344,475	106,600	5,528	80	14,741	59	1,638,105	89	
17	Bank in Basel, Basel	22,800,000	22,436,800	8,974,720	2,084,255	264,950	659,178	56	101,990	36	12,085,093	92	
18	Bank in Luzern, Luzern	4,760,000	4,712,450	1,884,950	412,605	194,000	148,313	90	19,092	38	2,653,991	78	
21	Zürcher Kantonalbank, Zürich	28,500,000	26,389,800	10,655,920	5,510,790	1,587,100	824,901	51	120,611	43	18,699,322	94	
23	Bank in Schaffhausen, Schaffhausen	3,325,000	3,262,950	1,313,180	226,640	71,200	37,541	18	74,824	90	1,723,386	08	
24	Banque cantonale fribourgeoise, Fribourg	1,152,250	1,128,850	451,540	132,075	111,000	14,689	45	6,591	55	715,896	—	
26	Banque cantonale vaudoise, Lausanne	11,400,000	10,503,550	4,201,420	705,615	436,000	145,805	40	102,374	55	5,651,215	25	
27	Ersparniskasse des Kantons Uri, Altdorf	1,425,000	1,362,350	544,940	121,920	35,950	18,850	—	5,217	25	726,877	25	
28	Kant. Spar- u. Leihkasse von Nidw., Stans	930,000	921,060	368,420	98,435	2,900	29,537	80	14,009	75	518,302	55	
30	Banque canton. neuchâteloise, Neuchâtel	7,600,000	7,445,400	2,978,160	327,915	553,400	90,948	94	26,910	25	3,976,334	09	
31	Banq. commerciale neuchâtel., Neuchâtel	7,600,000	7,506,850	3,002,740	304,985	200,200	102,998	20	26,837	32	3,637,311	02	
32	Schaffhauser Kantonalbank, Schaffhausen	2,375,000	2,332,750	933,100	316,235	285,200	108,865	50	27,281	10	1,670,731	60	
33	Glarner Kantonalbank, Glarus	2,250,000	2,234,100	893,540	267,000	65,450	38,998	65	23,596	70	1,288,690	35	
34	Solothurner Kantonalbank, Solothurn	4,760,000	4,666,850	1,866,740	512,295	377,450	18,874	15	40,995	30	2,316,264	45	
35	Obwaldner Kantonalbank, Sarnen	900,000	873,700	349,480	118,520	23,200	7,005	65	3,856	01	502,061	66	
36	Kantonalbank Schwyz, Schwyz	2,850,000	2,787,050	1,114,320	262,695	85,900	9,296	25	15,074	67	1,437,785	81	
37	Credito Ticinese, Locarno	2,137,500	2,108,550	843,420	137,170	75,650	16,443	90	51,653	22	1,114,142	12	
38	Banque de l'Etat de Fribourg, Fribourg	4,750,000	4,693,500	1,877,400	231,640	60,200	41,591	30	22,478	84	2,233,250	14	
39	Zuger Kantonalbank, Zug	2,805,650	2,764,500	1,105,800	292,665	42,500	9,355	—	10,993	33	1,461,285	38	
40	Banca popolare di Lugano, Lugano	2,850,000	2,839,600	1,135,840	132,745	37,500	7,383	70	65,115	25	1,378,583	95	
41	Basler Kantonalbank, Basel	9,263,000	9,211,000	3,684,400	977,615	501,600	30,406	49	26,701	25	5,220,722	74	
42	Appenzell L.-Rh. Kant.-Bank, Appenzell	1,000,000	943,650	377,460	85,135	16,600	2,800	—	9,136	65	491,131	65	
		Stand am 5. Juli	*220,851,950	88,340,780	24,022,400	11,928,450	3,620,877	88	1,937,738	33	129,850,246	21	
		Etat au 5 juillet	227,532,650	88,667,090	23,598,260	11,288,150	2,304,519	05	2,029,935	70	127,888,274	75	
			— 316,000	— 815,700	+ 326,280	+ 424,140	+ 640,300	+ 1,316,038	83	— 92,247	37	+ 1,961,971	46
		Ausgewiesene Zirkulation	Fr. 220,851,950	—	—	—	—	—	—	—	—	—	
		Circulation accusée	Fr. 220,851,950	—	—	—	—	—	—	—	—	—	
		Noten in Kassa der Banken u. bei d. Abrechnungsstelle in Conto B	15,549,325	—	—	—	—	—	—	—	—	—	
		Bilets chez les banques et à la chambre de compensation en compte B	—	—	—	—	—	—	—	—	—	—	
		Noten in Händen Dritter	Fr. 205,802,622	—	—	—	—	—	—	—	—	—	
		Bilets en mains de tiers	Fr. 205,802,622	—	—	—	—	—	—	—	—	—	
		Stand am 5. Juli	Fr. 209,074,681	—	—	—	—	—	—	—	—	—	
		Etat au 5 juillet	Fr. 209,074,681	—	—	—	—	—	—	—	—	—	
		Noten in Händen Dritter	Fr. 205,802,622	—	—	—	—	—	—	—	—	—	
		Bilets en mains de tiers	Fr. 205,802,622	—	—	—	—	—	—	—	—	—	
		Stand am 5. Juli	Fr. 95,909,361	—	—	—	—	—	—	—	—	—	
		Etat au 5 juillet	Fr. 95,909,361	—	—	—	—	—	—	—	—	—	
		Gold — Or	Fr. 104,017,100	—	—	—	—	—	—	—	—	—	
		Silber — Argent	8,846,080	—	—	—	—	—	—	—	—	—	
		Gesetzliche Barschaft	Fr. 112,363,150	—	—	—	—	—	—	—	—	—	
		Encaisse métallique	Fr. 112,363,150	—	—	—	—	—	—	—	—	—	
		Ungedeckte Zirkulation	Fr. 92,939,442	—	—	—	—	—	—	—	—	—	
		Circulation non couverte	Fr. 92,939,442	—	—	—	—	—	—	—	—	—	

Spezieller Ausweis der schweiz. Emissionsbanken mit beschränktem Geschäftsbetrieb.
 Etat spécial des banques d'émission suisses avec opérations restreintes.

(Artikel 15 und 16 des Gesetzes.) Vom 12. Juli 1902. — Du 12 juillet 1902. (Articles 15 et 16 de la loi)

Nr.	Firma Raison sociale	Noten-Emission Emission	Notendeckung nach Art. 15 des Gesetzes — Couverture suivant l'article 15 de la loi				Total		
			Noten and. Banken in Kassa u. b. d. Abrechnungsstelle, Conto B	Innert 4 Monaten fällige — Echéant dans les 4 mois	Schweizer Wechsel	Ausland-Wechsel			
								Bilets d'autres banques et avoir à la chambre de compensation, compte B	Effets sur la Suisse
5	Bank in St. Gallen	16,963,250	419,416. 15	—	6,974,916. 50	1,848,046. 24	4,430,564. 80	—	13,672,943. 69
14	Banque du Commerce à Genève	22,800,000	257,826. 95	—	11,485,595. 10	2,097,947. 95	1,735,000. —	700,000. —	16,276,370. —
17	Bank in Basel	22,800,000	924,128. 56	—	11,879,557. 63	5,123,084. 35	11,436,619. 50	—	29,368,390. 04
31	Banque commerciale neuchâteloise	7,600,000	303,193. 20	—	6,285,849. 95	564,635. 70	563,535. —	—	7,717,268. 55
		Stand am 5. Juli	1,904,569. 86	—	36,625,919. 18	9,633,714. 24	18,165,769. 80	700,000. —	67,029,972. 58
		Etat au 5 juillet	2,026,868. 75	—	36,672,383. 75	8,791,166. 14	17,940,869. 80	600,000. —	68,031,287. 94
			— 122,298. 89	—	— 46,464. 57	+ 842,548. 10	+ 224,900. —	+ 100,000. —	+ 998,684. 64
Aktiven — Actif			Passiven — Passif				Total		
Nr.	Firma Raison sociale	Gesetzliche Barschaft Spécies ayant cours légal	Notendeckung n. Art. 15 des Gesetzes Couverture d. Bilets suiv. l'art. 15 de la loi	Uebrig kurzfristige dispon. Guthaben Autres créances disponibles à court échéance	Total	Noten-Zirkulation Bilets en circulation		In längst 8 Tagen zahlbare Schulden Engagements échéant dans les huit jours	Wechsel-Schulden Engagements sur effets de change
5	Bank in St. Gallen	7,809,715. —	13,672,943. 69	241,658. 87	21,724,317. 56	16,615,450	893,198. 05	—	17,508,648. 05
14	Banque du Commerce à Genève	9,706,845. —	16,276,370. —	933,464. 55	26,916,679. 55	22,662,200	2,215,043. 65	—	24,867,243. 65
17	Bank in Basel	11,058,975. —	29,368,390. 04	1,382,916. 36	41,805,281. 40	22,436,800	9,088,266. 40	—	31,520,066. 40
31	Banque commerciale neuchâteloise	8,307,725. —	7,717,268. 55	161,087. 37	11,186,081. 22	7,508,850	880,143. 09	—	8,386,993. 09
		Stand am 5. Juli	67,029,972. 58	2,719,127. 15	101,632,359. 73	69,211,300	13,071,651. 19	—	82,282,951. 19
		Etat au 5 juillet	66,081,287. 94	2,872,153. 48	100,522,796. 42	69,170,950	12,711,722. 26	—	81,882,672. 26
			+ 236,095. —	+ 998,684. 64	+ 846,973. 67	+ 40,850	+ 359,928. 93	—	+ 400,278. 93

† Ohne Fr. 37,483. 32 Scheidemünzen und nicht tarifirte fremde Münzen. — † Sans fr. 37,483. 32 monnaies d'appoint et monnaies étrangères non tarifées.
 12. Juli 1902. — Offizieller Diskontsatz der schweizerischen Emissionsbanken: 3 1/2 %, gültig seit 17. Januar 1902.
 12 juillet 1902. — Taux d'escompte officiel des banques d'émission suisses: 3 1/2 %, valable depuis le 17 janvier 1902.



Eisengiesserei
Maschinenguss nach Modellen, Schablonen u. Zeichnungen bis 10,000 kg. — Cylinderguss, Dynamoguss, Bau- und Handlunguss. — Formmaschinen für Massenartikel. — Coquillenguss.

Eisen- & Metall-Giesserei
SEEBACH
H. Bölsterli & Co.

Metallgiesserei
Bronze, Phosphorbronze, Messing
Lagerkompositionen
Legierungen jeder Art
Eigene (1378)
Modellschreinerei

Seebach bei Zürich.

Spezialität: Rohguss für Transmissionsen, Hängelager, Stehlager mit Ringschmierung, Wandkonsolen, Kupplungen, Stellringe, Riemenscheiben u. s. w.
Von den gangbaren Grössen wird stets Vorrat gehalten; Nichtvorhandenes wird in wenigen Tagen fertiggestellt.

Eidgenössische Bank A.-G.,
Zürich.

Für Aufbewahrung von Wertgegenständen und Aktenstücken während der bevorstehenden Ferien- und Reisezeit oder auch für längere Dauer empfehlen wir die in unserer (1368)

Stahlpanzerkammer

mit besten Sicherheitsvorrichtungen versehenen

„Tresorfächer“ (Safe - Deposit),

welche wir wie folgt vermieten:

Grösse	Höhe	Breite	Tiefe	bis 3 Mte.	3-6 Mte.	6-12 Mte.
I.	24 cm.	38 cm.	44 cm.	5.—	10.—	20.—
» II.	30 »	38 »	44 »	7.50	15.—	30.—
» III.	70 »	50 »	46 »	20.—	30.—	60.—

Grössere Fächer 70 : 70 : 46 nach spezieller Ueberpunkunft.
Wir erteilen gerne nähere Auskunft und halten Reglemente portofrei zur Verfügung.

Die Direktion.

Société de l'Hôtel Brener, à Montreux.

MM. les actionnaires sont convoqués en assemblée générale ordinaire et extraordinaire pour le samedi, 2 août 1902, à 4 1/2 heures après-midi, à l'hôtel.

Ordre du jour:

- 1° Présentation des comptes et rapport du conseil.
- 2° Rapport des commissaires-vérificateurs.
- 3° Répartition des bénéfices.
- 4° Nomination de deux commissaires-vérificateurs pour l'exercice 1902-1903.
- 5° Assemblée extraordinaire: Modification à l'art. 4 des statuts.

Le bilan, le compte de profits et pertes et le rapport de MM. les commissaires-vérificateurs, seront à la disposition des actionnaires dès le 22 courant à la Banque Chs. Schmidhauser & Cie. Les cartes d'admission à l'assemblée sont délivrées chez MM. Chs. Schmidhauser & Cie., à Lausanne, et à la Banque de Montreux, sur présentation des actions.
Lausanne, le 20 juillet 1902.

(1433)

Le conseil d'administration.

LIESTAL. — Hotel & Pension Falken.

2 Min. v. Bahnhof. Geschützte nebelfr. Lage. — Inmitten aussichts. Berge. Nahe waldr. Ausflüge. — 70 Betten. Lesezimmer. Terrasse. Elektr. Licht. Teleph. — Soolbäder. — Touchen. Massage. Park. Lawn-Tennis. — Prosp. — Pens. v. Fr. 4.50-7. (818) Eigentümer: E. Ifrig.

Solothurner Kantonalbank.

Aufkündigung von 4% Obligationen.

Wir künden hiemit unsere sämtlichen im Jahre 1902 kündbaren 4% Obligationen auf den nächsten Zinstag zur Rückzahlung auf.

Die Titel sind mit allen noch ausstehenden Coupons bis spätestens zum Verfalltag franko einzureichen, ansonst sei jeden Anspruch auf weitere Verzinsung verlieren.

Wir sind bereit, die gekündeten Obligationen unter Vergütung der erlauchten Zinsen schon vor Verfall einzulösen oder umzutauschen in neue 3 1/2% Titel, kündbar von 3 zu 3 Jahren.

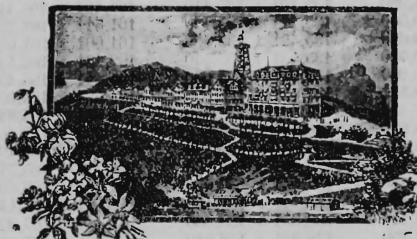
Solothurn, den 23. Juni 1902.

(1304)

Die Direktion.

Rigi-Scheidegg Hotel & Pension Höhen-Kurort.

Saison Mitte Juni—Okt.



Spezialität für Magenranke.
Kaltwas erlernen und neueste sanftre Einricht. Eisenquelle. Elektro-Therap. Angenehmer, ruhiger Aufenthalt.
Ausgedehnte, ebene Spaziergänge und Schattenterrasse. (847)
Renommiertes Arzt.
Eigene Sommerk. Mässige Preise.

NB. Post, Telegraph, Telephon.

D' Stierlin-Hauser, Propr.

Sihltalbahnen.

Kündigung des Obligationen-Anleihe v. 1. Sept. 1891

im Betrage von Fr. 600,000.

Gemäss Beschluss der Generalversammlung der Aktionäre vom 5. Juli 1902 wird hiemit obiges Obligationen-Anleihen auf den 15. Januar 1903 zur Rückzahlung gekündigt.

Den Inhabern von Obligationen des gekündigten Anleihe wird jedoch Gelegenheit gegeben, ihre Titel zu konvertieren; die Emissionsbedingungen des neuen Anleihe werden demnächst bekannt gegeben werden.

Zürich, den 10. Juli 1902.

Sihltalbahnen-Gesellschaft.

Namens des Verwaltungsrates

Der Präsident:

U. Meister.

(1412)

J. Ammann & Co.

vormals J. Ammann & Wild. (1096)

Waagen-Fabrik, Ermatingen.

Filiale in St. Gallen.

Waagen in allen Konstruktionen von 1 kg bis 50,000 kg Tragkraft.

Lieferanten für eidg. Post und Zoll, Direktion der eidg. Bauten, eidg. Konstruktions-Werkstätte, N. O. B., V. S. B., Rhät. B., Gaswerke Zürich, St. Gallen, Bern, Basel, Luzern, Freiburg, Konstanz, Padua u. s. w.



Für Bleichereien und Dampfwäschereien.

Zu verkaufen aus einer Liquidation: Komplette Installation einschlägiger Maschinen, u. a. eine grosse Wasch-Mänge, 2 Waschmaschinen, System Martin, so gut wie neu. Sehr günstige Gelegenheit. Bei sofortiger Wegnahme samthaft sehr billig.

Gef. Anfragen unter Chiffre Z E 5105 an die Annoncen-Expedition Rudolf Mosse in Zürich. (1432)

Fabriken Landquart

(Schweiz) (1850)

empfehlen als Spezialität:

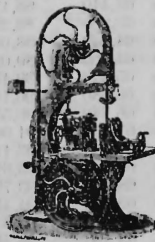
Holzbearbeitungsmaschinen

jeder Art, neuester Konstruktion, besonders kräftig gebaut und in sorgfältigster Ausführung.

Courante Maschinen

in Landquart stets auf Lager.

Illustrierte Preislisten stehen gerne zu Diensten.



Spucknäpfe für Fabriken etc.

mit Wasserbehälter, nach Anleitung des eidg. Fabrikinspektors, zur Verhütung der Tuberkulose durch Uebertragung in Fabriken etc., empfiehlt billigst

G. Meyer, Burgdorf.

Durch deren elegante Form (ohne Griff) sind solche auch für Hotels, Private etc. sehr passend. (784)

Man verlange Prospekte und Muster.

Solider, tüchtiger Mann, pens. Lehrer, 30 Jahre, verheiratet, kationstüchtig, seit Jahren I. deutscher Korrespondent eines Kunstvereins, sucht, gestützt auf prima Zeugnisse und Referenzen, Stelle als

deutscher Korrespondent,

am liebsten, wo Gelegenheit geboten, den Kindern des Hauses Unterricht zu erteilen. — Gef. Offerten unter Chiffre Z I 5111 an Rudolf Mosse in Zürich. (1431)

Geschäftsbücher

Kopierbücher

Bücher mit Extralineaturen

liefern ab Lager und fertigen billigst an

Kaiser & Co., Bern,

nur gute Qualität zu vorteilhaften Preisen. Bei grösserem Bedarf bitten wir Offerte zu verlangen. (1076)

Assurances.

Une bonne étude de notaire, à Neuchâtel, ayant de nombreuses relations et favorablement connue, désire reprendre la représentation pour la Suisse ou pour le canton de Neuchâtel d'une compagnie d'assurances sur la vie.

Faire les offres à B H, poste restante Neuchâtel. (1435)

Rudolf Mosse, Zürich-Bern.

Schweizerische Bundesbahnen.

Rückzahlung

von

Obligationen des 4^o/_o-Anleihe von Fr. 87,000,000 der Schweizerischen Nord-Ost-Bahn, vom 1. Oktober 1887.

Gemäss Amortisationsplan und infolge Auslosung werden am 1. Oktober 1902 folgende 4400 Obligationen à Fr. 500 vom 4^o/_o-Anleihen der Schweizerischen Nord-Ost-Bahn vom 1. Oktober 1887 zurückbezahlt:

- bei unserer Hauptkasse in Bern.
- » unserer Kreiskasse II in Basel.
- » unserer Kreiskasse III in Zürich.
- » unserer Kreiskasse IV in St. Gallen.

sowie bei den grösseren schweizerischen Bankinstituten.

111 à	120	23,711 à	23,720	43,331 à	43,340	71,081 à	71,090	97,561 à	97,570	118,471 à	118,480	147,461 à	147,470
211 »	220	24,071 »	24,080	43,411 »	43,420	71,141 »	71,150	98,001 »	98,010	118,871 »	118,880	147,891 »	147,900
1,621 »	1,630	24,191 »	24,200	43,591 »	43,600	71,181 »	71,190	98,361 »	98,370	119,221 »	119,230	148,431 »	148,440
1,921 »	1,930	24,211 »	24,220	43,831 »	43,840	71,231 »	71,240	99,151 »	99,160	119,761 »	119,770	148,671 »	148,680
3,261 »	3,270	24,441 »	24,450	43,901 »	43,910	71,381 »	71,390	99,471 »	99,480	120,701 »	120,710	148,681 »	148,690
4,781 »	4,790	24,551 »	24,560	43,991 »	44,000	72,211 »	72,220	99,541 »	99,550	121,141 »	121,150	148,851 »	148,860
4,801 »	4,810	24,651 »	24,660	44,091 »	44,100	72,481 »	72,490	100,131 »	100,140	121,371 »	121,380	150,681 »	150,690
5,261 »	5,270	26,041 »	26,050	45,451 »	45,460	73,001 »	73,010	100,651 »	100,660	121,611 »	121,620	150,801 »	150,810
5,431 »	5,440	26,191 »	26,200	45,561 »	45,570	73,071 »	73,080	100,861 »	100,870	121,911 »	121,920	150,821 »	150,830
5,861 »	5,870	26,581 »	26,590	46,081 »	46,090	73,101 »	73,110	100,921 »	100,930	121,921 »	121,930	151,181 »	151,190
6,021 »	6,030	26,651 »	26,660	46,581 »	46,590	73,121 »	73,130	101,331 »	101,340	122,661 »	122,670	151,981 »	151,990
6,101 »	6,110	26,951 »	26,960	46,751 »	46,760	73,221 »	73,230	101,491 »	101,500	122,891 »	122,900	152,811 »	152,820
6,371 »	6,380	27,351 »	27,360	46,871 »	46,880	74,431 »	74,440	101,601 »	101,610	123,071 »	123,080	152,961 »	152,970
6,561 »	6,570	27,731 »	27,740	47,741 »	47,750	74,731 »	74,740	102,781 »	102,790	123,311 »	123,320	153,181 »	153,190
6,921 »	6,930	27,981 »	27,990	48,211 »	48,220	75,701 »	75,710	102,821 »	102,830	123,861 »	123,870	154,641 »	154,650
8,211 »	8,220	28,161 »	28,170	49,501 »	49,510	75,821 »	75,830	103,151 »	103,160	124,081 »	124,090	154,701 »	154,710
9,501 »	9,510	28,181 »	28,190	49,761 »	49,770	76,341 »	76,350	103,521 »	103,530	124,781 »	124,790	154,961 »	154,970
10,001 »	10,010	28,201 »	28,210	49,931 »	49,940	77,201 »	77,210	104,161 »	104,170	125,551 »	125,560	155,341 »	155,350
10,531 »	10,540	28,261 »	28,270	50,151 »	50,160	77,271 »	77,280	104,451 »	104,460	125,921 »	125,930	156,091 »	156,100
10,661 »	10,670	28,421 »	28,430	50,641 »	50,650	78,581 »	78,590	104,541 »	104,550	126,251 »	126,260	156,831 »	156,840
11,131 »	11,140	28,451 »	28,460	50,971 »	50,980	78,691 »	78,700	104,801 »	104,810	127,051 »	127,060	157,201 »	157,210
11,391 »	11,400	29,061 »	29,070	51,021 »	51,030	78,751 »	78,760	104,851 »	104,860	127,061 »	127,070	157,691 »	157,700
12,261 »	12,270	29,111 »	29,120	51,161 »	51,170	79,441 »	79,450	105,211 »	105,220	127,621 »	127,630	157,881 »	157,890
12,351 »	12,360	29,381 »	29,390	51,271 »	51,280	79,551 »	79,560	105,381 »	105,390	128,011 »	128,020	157,981 »	157,990
12,461 »	12,470	29,441 »	29,450	51,461 »	51,470	80,121 »	80,130	105,691 »	105,700	128,131 »	128,140	158,091 »	158,100
12,701 »	12,710	30,141 »	30,150	52,731 »	52,740	80,171 »	80,180	105,771 »	105,780	129,491 »	129,500	158,301 »	158,310
12,861 »	12,870	30,331 »	30,340	53,001 »	53,010	80,251 »	80,260	106,251 »	106,260	129,541 »	129,550	158,321 »	158,330
13,111 »	13,120	30,921 »	30,930	54,151 »	54,160	80,721 »	80,730	106,501 »	106,510	131,441 »	131,450	158,641 »	158,650
13,121 »	13,130	30,961 »	30,970	54,181 »	54,190	80,731 »	80,740	107,521 »	107,530	132,341 »	132,350	159,121 »	159,130
13,191 »	13,200	31,371 »	31,380	54,641 »	54,650	80,941 »	80,950	108,221 »	108,230	133,051 »	133,060	160,281 »	160,290
13,451 »	13,460	31,391 »	31,400	54,801 »	54,810	82,341 »	82,350	108,891 »	108,900	133,821 »	133,830	160,291 »	160,300
13,511 »	13,520	31,721 »	31,730	55,821 »	55,830	82,401 »	82,410	108,971 »	108,980	135,101 »	135,110	161,401 »	161,410
13,671 »	13,680	32,641 »	32,650	55,851 »	55,860	83,201 »	83,210	109,491 »	109,500	135,111 »	135,120	161,511 »	161,520
13,721 »	13,730	32,911 »	32,920	56,781 »	56,790	83,331 »	83,340	109,611 »	109,620	135,421 »	135,430	161,661 »	161,670
13,841 »	13,850	33,131 »	33,140	57,071 »	57,080	83,441 »	83,450	109,701 »	109,710	135,531 »	135,540	162,121 »	162,130
13,871 »	13,880	33,711 »	33,720	58,801 »	58,810	83,531 »	83,540	110,251 »	110,260	135,651 »	135,660	164,441 »	164,450
14,091 »	14,100	33,751 »	33,760	59,181 »	59,190	84,011 »	84,020	110,541 »	110,550	135,941 »	135,950	164,581 »	164,590
14,201 »	14,210	33,851 »	33,860	59,271 »	59,280	84,491 »	84,500	110,571 »	110,580	136,341 »	136,350	164,831 »	164,840
15,641 »	15,650	34,601 »	34,610	59,951 »	59,960	84,501 »	84,510	110,621 »	110,630	136,631 »	136,640	165,051 »	165,060
16,661 »	16,670	34,841 »	34,850	60,351 »	60,360	84,521 »	84,530	110,741 »	110,750	136,831 »	136,840	165,181 »	165,190
16,821 »	16,830	35,081 »	35,090	60,731 »	60,740	85,511 »	85,520	110,751 »	110,760	136,891 »	136,900	165,701 »	165,710
17,061 »	17,070	35,401 »	35,410	60,851 »	60,860	85,701 »	85,710	110,871 »	110,880	137,041 »	137,050	166,621 »	166,630
17,331 »	17,340	36,581 »	36,590	60,891 »	60,900	85,921 »	85,930	110,881 »	110,890	138,141 »	138,150	167,131 »	167,140
17,451 »	17,460	36,921 »	36,930	62,311 »	62,320	86,321 »	86,330	111,101 »	111,110	138,351 »	138,360	167,341 »	167,350
18,241 »	18,250	36,991 »	37,000	62,671 »	62,680	87,051 »	87,060	111,341 »	111,350	138,831 »	138,840	167,631 »	167,640
18,591 »	18,600	37,041 »	37,050	62,881 »	62,890	87,181 »	87,190	111,891 »	111,900	139,081 »	139,090	167,791 »	167,800
19,321 »	19,330	37,121 »	37,130	63,231 »	63,240	87,851 »	87,860	112,231 »	112,240	139,131 »	139,140	168,351 »	168,360
19,651 »	19,660	37,771 »	37,780	63,401 »	63,410	88,171 »	88,180	112,321 »	112,330	140,101 »	140,110	168,411 »	168,420
20,181 »	20,190	37,811 »	37,820	63,851 »	63,860	88,281 »	88,290	112,791 »	112,800	140,201 »	140,210	168,831 »	168,840
20,281 »	20,290	38,221 »	38,230	64,211 »	64,220	88,661 »	88,670	113,411 »	113,420	140,741 »	140,750	169,111 »	169,120
20,481 »	20,490	38,491 »	38,500	64,691 »	64,700	89,051 »	89,060	113,791 »	113,800	141,281 »	141,290	170,131 »	170,140
20,501 »	20,510	38,501 »	38,510	65,511 »	65,520	89,151 »	89,160	114,821 »	114,830	141,841 »	141,850	170,221 »	170,230
20,691 »	20,700	39,321 »	39,330	66,671 »	66,680	90,181 »	90,190	114,831 »	114,840	141,941 »	141,950	170,381 »	170,390
21,271 »	21,280	39,431 »	39,440	66,731 »	66,740	90,551 »	90,560	114,911 »	114,920	142,171 »	142,180	170,551 »	170,560
21,411 »	21,420	39,881 »	39,890	67,441 »	67,450	91,901 »	91,910	115,141 »	115,150	142,641 »	142,650	170,981 »	170,990
21,551 »	21,560	39,941 »	39,950	67,481 »	67,490	93,121 »	93,130	115,281 »	115,290	142,761 »	142,770	171,231 »	171,240
22,071 »	22,080	40,061 »	40,070	68,391 »	68,400	93,611 »	93,620	115,871 »	115,880	143,671 »	143,680	172,201 »	172,210
22,411 »	22,420	40,161 »	40,170	68,891 »	68,900	93,791 »	93,800	116,551 »	116,560	143,801 »	143,810	172,901 »	172,910
22,431 »	22,440	40,721 »	40,730	69,111 »	69,120	94,411 »	94,420	117,141 »	117,150	143,961 »	143,970	173,121 »	173,130
22,501 »	22,510	41,351 »	41,360	69,311 »	69,320	95,631 »	95,640	117,461 »	117,470	144,001 »	144,010	173,141 »	173,150
22,901 »	22,910	41,501 »	41,510	69,481 »	69,490	96,711 »	96,720	117,651 »	117,660	145,321 »	145,330	173,451 »	173,460
23,491 »	23,500	41,701 »	41,710	70,261 »	70,270	96,961 »	96,970	117,801 »	117,810	146,841 »	146,850	173,621 »	173,630
23,571 »	23,580	42,341 »	42,350	71,001 »	71,010	97,211 »	97,220	118,231 »	118,240	146,881 »	146,890		

Mit dem 1. Oktober 1902 hört die Verzinsung dieser Titel auf.
Bern, den 21. Juni 1902.

(1340)

Generaldirektion der Schweiz. Bundesbahnen.

Basler Jura Soolbad Schauenburg. Höhenkurort
(ab. 600 m M.-H.) Schweiz.
Die Perle der Soolbäder, tourist. Centralpunkt. Reichsglied. romant. Gebirgslandschaft, prächt. Buchen-, Tannen- u. Föhrenwald., unmittelbar an d. Park stossend. Zahlr. Spaziergänge an histor. inter. Orte. Ausged. Rundtsicht v. gleichnam. Schlosse auf Vogesen, Schwarzwald, Jura u. d. ganze Alpenkette. Gesch. Lage. Telegr. Ganz vorzügl. Pension zu billigsten Preisen. Famil.-Arrangem. b. länger. Aufenthalt. Kohlensäureh. Soolbäder, Fangobehandl. Moorbäder. Gesamtes Wasserheilverfahren. (821) Emil Flury.

500 Pièces Bordeaux 1900.

Nur noch bis Ende Juli Verkauf von
Chât. de la Croix l'ès Cotes de Bayon (Monopol)
à Fr. 160 per Pièce von 225 Liter franko verzollt Zürich von altrenom. Schweizerfirma
J. C. Fehlmann & Co., Weingutsbesitzer, Talence (Gironde).
Kaufliebhaber eines gesunden und haltbaren, weichen und süßigen und sehr billigen Naturweines belieben sich zu wenden an uns: H. Fehlmann, z. Z. Bleicherweg 62, Zürich II. Wir garantieren für Echtheit und Haltbarkeit der Weine. — Muster auf Verlangen franko und gratis. (1367)

Basler Kantonalbank.

Wir sind Abgeber von
3¹/₂ % Obligationen unseres Institutes
mit Staatsgarantie,

auf den Namen oder auf den Inhaber lautend, auf 3—5 Jahre fest, mit nachheriger gegenseitiger dreimonatlicher Kündigung, (1382)
Basel, den 3. Juli 1902.

Die Direktion.

Compagnie privilégiée des Filatures et Tissages Ottomans.

Messieurs les actionnaires seront convoqués en assemblée générale extraordinaire pour lundi, le 21 juillet 1902, à 11 heures du matin, aux bureaux de la Société, Hammerstrasse 76, à Bâle.