

Anhang

Objektyp: **Appendix**

Zeitschrift: **Bericht des Regierungsrathes an den Grossen Rath über die Staatsverwaltung des Kantons Bern ...**

Band (Jahr): - **(1859)**

PDF erstellt am: **28.06.2024**

Nutzungsbedingungen

Die ETH-Bibliothek ist Anbieterin der digitalisierten Zeitschriften. Sie besitzt keine Urheberrechte an den Inhalten der Zeitschriften. Die Rechte liegen in der Regel bei den Herausgebern.

Die auf der Plattform e-periodica veröffentlichten Dokumente stehen für nicht-kommerzielle Zwecke in Lehre und Forschung sowie für die private Nutzung frei zur Verfügung. Einzelne Dateien oder Ausdrucke aus diesem Angebot können zusammen mit diesen Nutzungsbedingungen und den korrekten Herkunftsbezeichnungen weitergegeben werden.

Das Veröffentlichen von Bildern in Print- und Online-Publikationen ist nur mit vorheriger Genehmigung der Rechteinhaber erlaubt. Die systematische Speicherung von Teilen des elektronischen Angebots auf anderen Servern bedarf ebenfalls des schriftlichen Einverständnisses der Rechteinhaber.

Haftungsausschluss

Alle Angaben erfolgen ohne Gewähr für Vollständigkeit oder Richtigkeit. Es wird keine Haftung übernommen für Schäden durch die Verwendung von Informationen aus diesem Online-Angebot oder durch das Fehlen von Informationen. Dies gilt auch für Inhalte Dritter, die über dieses Angebot zugänglich sind.

Ein Dienst der *ETH-Bibliothek*
ETH Zürich, Rämistrasse 101, 8092 Zürich, Schweiz, www.library.ethz.ch

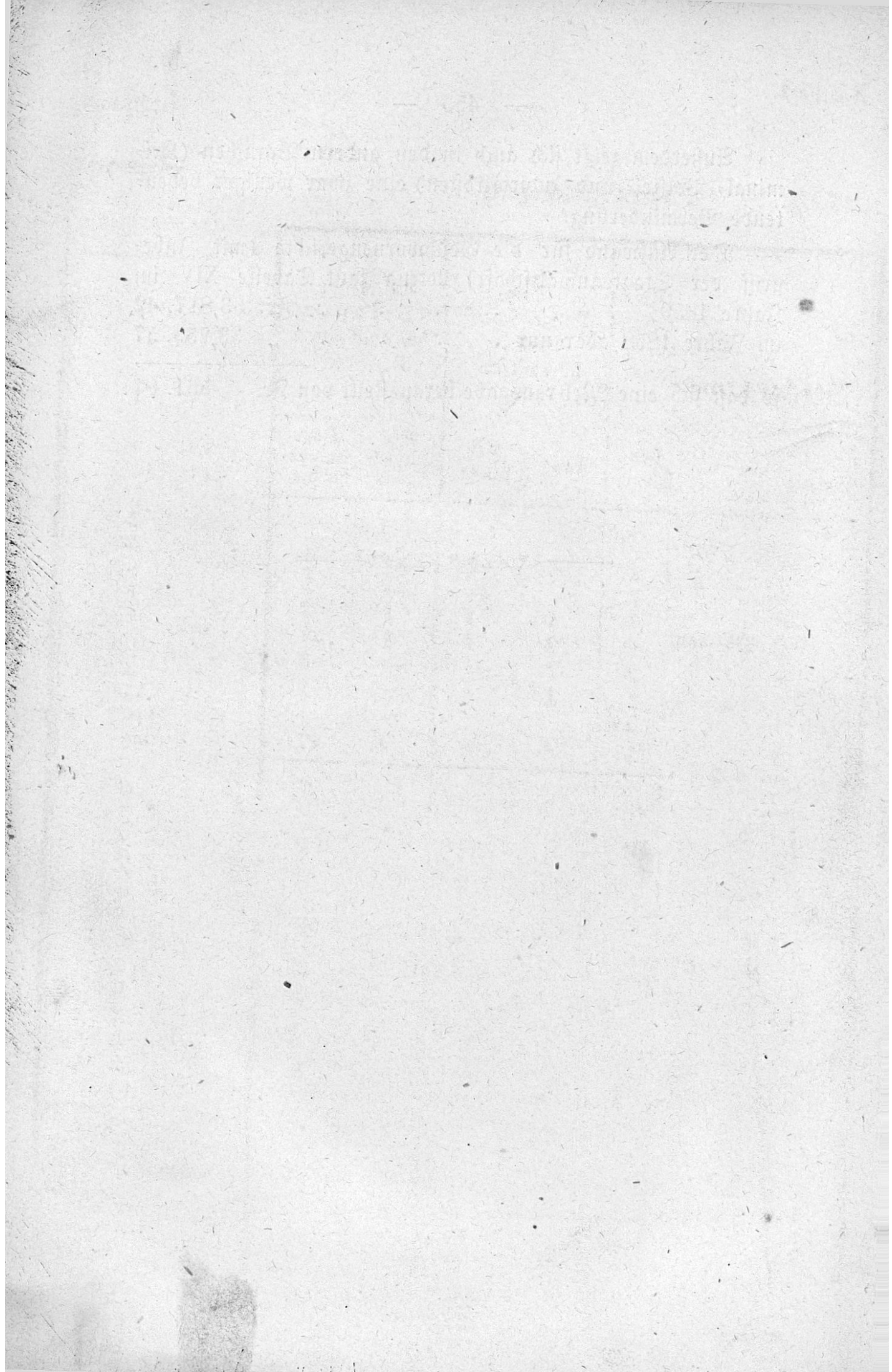
<http://www.e-periodica.ch>

Außerdem zeigt sich auch in den andern Branchen (Kriminal- Polizei- und Judicialkosten) eine zwar weniger bedeutende Verminderung.

Der Aufwand für die Geschwornengerichte (mit Inbegriff der Staatsanwaltschaft) betrug laut Tabelle XIV im Jahre 1859	Fr. 33,817. 42
im Jahre 1858 aber nur	„ 33,255. 57

so daß sich eine Mehrausgabe herausstellt von Fr. 561. 87





Uebersicht

der im Jahr 1859 an die Anklagekammer gelangten Untersuchungen und deren Erledigung.

Geschwornenbezirke.	Amtsbezirke.	Es langten ein:		Den Affisen wurden überwiesen:		Den korrektio- nellen Gerichten überwiesen:		Dem Polizeirichter wurden überwiesen:		Aufgehoben wurde die Unter- suchung gegen Personen:	
		Fälle.	Per- sonen.	Fälle.	Per- sonen.	Fälle.	Per- sonen.	Fälle.	Per- sonen.	Mit Entschä- digung.	Ohne Entschä- digung.
Oberland.	Fruttigen	—	—	—	—	—	—	—	—	—	—
	Interlaken	6	12	4	6	2	2	1	2	—	2
	Konolfingen	13	18	5	6	6	7	—	—	—	5
	Oberhasle	7	7	1	1	1	1	1	1	1	3
	Saanen	6	8	1	1	1	1	2	3	1	2
	Niedersimmenthal	7	12	3	6	2	2	1	1	—	3
	Obersimmenthal	4	4	1	1	1	1	1	1	—	1
Thun	6	17	4	13	2	2	—	—	—	1	
		49	78	19	34	15	17	6	8	2	17
Mittelland.	Bern	42	93	21	36	14	43	3	3	1	10
	Schwarzenburg	4	4	2	2	—	—	1	1	—	1
	Seftigen	10	15	3	4	4	6	1	1	—	4
		56	112	26	42	18	49	5	5	1	15
Emmenthal.	Narwangen	19	24	9	11	4	6	2	2	—	8
	Burgdorf	23	43	13	22	7	7	1	4	2	8
	Signau	12	21	8	11	2	3	2	2	—	5
	Trachselwald	13	19	5	9	3	4	—	—	3	3
	Wangen	19	24	3	4	8	9	2	2	—	9
		86	134	38	57	24	29	7	10	5	33
Seeland.	Narberg	3	7	3	5	—	—	—	—	—	2
	Biel	13	14	5	5	5	5	2	2	—	2
	Büren	3	3	3	3	—	—	—	—	—	—
	Erlach	1	1	1	1	—	—	—	—	—	—
	Fraubrunnen	5	11	2	3	3	8	—	—	—	—
	Laupen	5	10	2	4	1	2	2	3	—	1
Nidau	9	23	6	17	2	2	1	2	—	2	
		39	69	22	38	11	17	5	7	—	7
Jura.	Courtelay	9	18	8	14	—	—	—	—	1	3
	Delsberg	6	16	6	13	—	—	—	—	3	—
	Freibergen	8	11	5	8	3	3	—	—	—	—
	Laufen	3	5	1	1	1	1	—	—	—	3
	Münster	6	36	5	17	1	1	—	—	—	18
	Neuenstadt	6	6	1	1	5	5	—	—	—	—
Pruntrut	8	18	4	8	3	8	—	—	—	2	
		46	110	30	62	13	18	—	—	4	26
	Total	276	503	135	233	81	130	23	30	12	98

Tabelle II.

Uebersicht

der im Jahr 1859 bei der Anklagekammer eingelangten Untersuchungen
nach den Verbrechen und Vergehen.

Verbrechen und Vergehen.	Zahl der Angeschuldigten.
Todtschlag, Versuch	5
Bergiftung, Versuch	1
Mißhandlung	82
Kindesmord	13
Verheimlichung der Niederkunft	2
Abtreibung der Leibesfrucht	2
Aussetzung	5
Nothzucht, Versuch	14
Schändung, Versuch	5
Blutschande	2
Päderastie, Versuch	4
Grobe Unfittlichkeit, Unzucht	8
Ruppelei	1
Brandstiftung	11
Drohungen	10
Gefährdung eines Eisenbahnzuges	3
Raub, Versuch	15
Diebstahl, Gehülfschaft, Hehlerei	210
Unterschlagung	11
Erpressung	2
Entführung eines Kindes	1
Meineid	7
Münzfälschung	3
Ausgeben falschen Geldes	2
Fälschung	9
Bernichtung einer Urkunde	4
Betrug	42
Werbung	2
Eigenthumsbeschädigung	6
Holzfrevel	2
Widerseßlichkeit gegen Polizei	3
Trunksucht	2
Preßvergehen	14
	503

Tabelle III.

Uebersicht

der Zahl der den Assisen überwiesenen Angeklagten und die Dauer ihrer Untersuchungshaft.

Verhaftet waren	182
Davon wurden theils von den Untersuchungsrichtern, theils zufolge Beschlusses der Anlagekammer provisorisch der Haft entlassen	47
In Haft blieben	135

Weniger als einen Monat waren bis zur Beurtheilung in Haft

Ueber einen Monat bis zwei Monate

 " zwei " " vier " . .

 " vier " " sechs " . .

 " sechs " " acht " . .

Summa

Mit Anrechnung der Haft.	Ohne Anrechnung der Haft.	Entschädigt wurden.	Summa.
—	7	3	10
—	28	2	30
—	53	2	55
—	33	1	34
—	6	—	6
—	127	8	135

Uebersicht

der einzelnen Affisenstzungen im Jahr 1859 nach Dauer, Zahl der Sachen und Angeklagten.

Affisenhof.	Sitzungsperiode.	Dauer der Sitzungsperiode.	Zahl der Sitzungsstage.	Erledigt wurden:		Urtheile der Affisen.					
				Sachen.	Personen.	Verurtheilt wurden:			Freigesprochen wurden:		
						Peinlich.	Korrek-tionell.	Summa.	Mit Ent-schädigung.	Ohne Ent-schädigung.	Summa.
Des ersten Bezirks (Oberland, Versammlungsort Thun).	I.	2. bis 12. Februar . . .	10	11	20	16	2	10	1	1	2
	II.	14. bis 25. Oktober . . .	10	10	13	9	3	12	1	—	1
			20	21	33			30			3
Des zweiten Bezirks (Mittelland, Versammlungsort Bern).	I.	30. Mai bis 18. Juni . . .	17	17	29	15	3	18	7	4	11
	II.	5. bis 9. Dezember . . .	5	6	9	6	1	7	2	—	2
			22	23	38			25			13
Des dritten Bezirks (Emmenthal, Versammlungsort Burgdorf).	I.	21. Februar bis 2. März	10	12	16	8	7	15	1	—	1
	II.	14. bis 27. Juli . . .	12	16	25	12	10	22	3	—	3
	III.	4. bis 12. November . . .	8	12	18	10	7	17	1	—	1
			30	40	59			54			5
Des vierten Bezirks (Seeland, Versammlungsort Nidau).	I.	28. März bis 8. April . . .	11	13	23	14	6	20	1	3	4
	II.	5. bis 10. Oktober . . .	5	5	8	6		6	1	1	2
			16	18	31			26			5
Des fünften Bezirks (Sura, Versammlungsort Delsberg).	I.	27. April bis 7. Mai . . .	10	9	10	4	3	7	3	—	3
	II.	21. Sept. bis 1. Okt. . . .	10	11	26	8	10	18	2	6	8
	III.	18. bis 29. November . . .	9	7	24	12	2	14	7	3	10
			29	27	60			39			21
			117	129	211	110	54	174	30	16	47

Uebersicht

der Zahl der von den Assisen im Jahr 1859 abgeurtheilten Straffälle nach den
Amtsbezirken, wo diese verführt werden.

Geschwornenbezirke.	Amtsbezirke.	Zahl der Straffälle.	Summa.
Oberland.	Frutigen	—	21
	Interlaken	4	
	Ronofingen	5	
	Oberhasle	—	
	Saanen	1	
	Niedersimmenthal	3	
	Obersimmenthal	3	
	Thun	5	
Mittelland.	Bern	17	23
	Schwarzenburg	3	
	Sestigen	3	
Emmenthal.	Narwangen	8	40
	Burgdorf	14	
	Signau	10	
	Trachselwald	4	
	Wangen	4	
Seeland.	Narberg	3	18
	Biel	4	
	Büren	3	
	Erlach	3	
	Fraubrunnen	—	
	Laupen	1	
	Nidau	4	
Jura.	Courtelary	6	27
	Delsberg	5	
	Freibergen	6	
	Laufen	1	
	Münster	4	
	Neuenstadt	1	
	Pruntrut	4	
			129

Uebersicht

der von den Assisen im Jahr 1859 verurtheilten Personen nach Familienstand, Heimath, Begangenschaft, Alter id mit Rücksicht auf die Art der Verbrechen und früheren Bestrafungen (Recidivfälle).

Verbrechen.	Familienstand.					Heimath.				Begangenschaft.						Alter.							Summa.						
	Ledig		Verheirathet		Summa.	Kantonbürger.	Schweizer aus andern Kantonen.	Fremde.	Summa.	Landarbeiter und Diensthoren.	Gewerksleute.	Beamte.	Personen ohne eigentümliche Begangenschaft.	Vaganten.	Summa.	Unter 16 Jahren.	21—30.	31—40.	41—50.	51—60.	61—70.	Von mehr als 70 Jahren.		Summa.	Vertheilt früher bestraft waren.	Noch nie bestraft waren.			
	M.	W.	M.	W.													21—30.	31—40.	41—50.	51—60.	61—70.						Von mehr als 70 Jahren.	Summa.	Vertheilt früher bestraft waren.
Versuch Todtschlag	—	1	—	—	1	1	—	—	1	—	—	—	—	—	—	—	—	—	—	—	—	—	—	—	—	—	1	—	1
Körperverletzung, welche den Tod zur Folge hatte	7	—	—	—	7	7	—	—	7	7	—	—	1	—	—	—	—	—	—	—	—	—	—	—	—	—	—	—	—
Mißhandlung	8	—	3	—	11	11	—	—	11	9	2	—	—	—	—	—	4	5	—	—	—	—	—	—	—	—	—	—	—
Mord	1	7	—	1	9	9	—	—	9	5	—	—	2	—	—	—	3	4	2	—	—	—	—	—	—	—	—	—	—
Mord, Versuch	2	—	4	—	6	5	—	—	6	3	3	—	—	—	—	—	3	4	—	—	—	—	—	—	—	—	—	—	—
Ehrendiebstahl, Versuch	1	—	3	—	4	4	—	—	4	1	2	—	—	—	—	—	1	—	—	—	—	—	—	—	—	—	—	—	—
Ehrendiebstahl	—	1	1	—	2	2	—	—	2	1	1	—	—	—	—	—	—	—	—	—	—	—	—	—	—	—	—	—	—
Päderastie, Versuch	2	—	1	—	3	3	—	—	3	1	—	—	—	—	—	—	1	—	—	—	—	—	—	—	—	—	—	—	—
Attentat à la pudeur	1	—	—	—	1	—	—	—	1	1	—	—	—	—	—	—	1	—	—	—	—	—	—	—	—	—	—	—	—
Auspehung	—	2	—	—	2	2	—	—	2	1	—	—	—	—	—	—	—	—	—	—	—	—	—	—	—	—	—	—	—
Abtreibung	—	1	—	—	1	1	—	—	1	1	—	—	—	—	—	—	1	—	—	—	—	—	—	—	—	—	—	—	—
Diebstahl	2	1	—	—	3	2	—	—	3	2	—	—	—	—	—	—	1	2	—	—	—	—	—	—	—	—	—	—	—
Diebstahl, Versuch, Gehülfsenschaft, Hehleret	53	10	28	16	107	94	11	2	107	29	20	—	17	41	107	3	34	38	15	10	2	—	—	—	—	—	—	—	—
Unterschlagung	1	—	2	—	3	3	—	—	3	—	2	—	—	—	—	—	2	1	—	—	—	—	—	—	—	—	—	—	—
Münzfälschung, Ausgeben falschen Geldes	1	—	2	—	3	3	—	—	3	—	2	—	—	—	—	—	—	3	—	—	—	—	—	—	—	—	—	—	—
Fälschung	1	—	—	—	1	1	—	—	1	—	1	—	—	—	—	—	—	—	—	—	—	—	—	—	—	—	—	—	—
Meineid	—	—	2	—	2	1	—	—	2	1	1	—	—	—	—	—	—	—	—	—	—	—	—	—	—	—	—	—	—
Betrug	—	—	2	—	2	2	—	—	2	—	2	—	—	—	—	—	—	2	—	—	—	—	—	—	—	—	—	—	—
Gefährdung eines Eisenbahnzuges	1	—	1	—	2	2	—	—	2	2	—	—	—	—	—	—	—	—	—	—	—	—	—	—	—	—	—	—	—
Preßvergehen	1	—	3	—	4	2	—	—	2	—	4	—	—	—	—	—	—	—	—	—	—	—	—	—	—	—	—	—	—
Summa	82	23	52	17	174	155	17	2	174	63	40	1	24	46	174	3	10	60	64	21	13	3	—	174	109	65	174		

Uebersicht

der im Jahr 1859 von den Assisen abgeurtheilten Straffälle nach den Strafen.

Geschwornenbezirke.	Strafen.							Summa der Verurtheilten.
	Retten.	Zuchthaus.	Arbeitshaus.	Gefängniß oder Einspernung.	Enthaltung in einer von der Regierung zu bestimmenden Anstalt.	Kantonsverweisung.	Geldbußen.	
Oberland (Thun) . . .	8	11	—	10	—	1	—	30
Mittelland (Bern) . . .	11	8	—	6	—	—	—	25
Emmenthal (Burgdorf) .	12	14	1	21	—	3	3	54
Seeland (Nidau) . . .	11	5	—	10	—	—	—	26
Jura (Delsberg) . . .	9	15	—	14	1	—	—	39
- Summa	51	53	1	61	1	4	3	174

Uebersicht

der Dauer der im Jahr 1859 von den Assisen erkannten zeitlichen Freiheitsstrafen.

Strafart.	Dauer.	Luzern.	Bern.	Burgdorf.	Nidau.	Nelsberg.	Summa der				
							Verurtheilten.	Jahre.	Monate.	Tage.	
Kettenstrafe.	20 Jahre . . .	—	—	—	1	—	1	20	—	—	238 Jahre Kettenstrafe.
	15 " . . .	—	—	—	—	1	1	15	—	—	
	11 " . . .	—	1	—	—	—	—	11	—	—	
	10 " . . .	—	—	1	—	—	—	1	10	—	
	9 " . . .	—	—	—	1	2	3	27	—	—	
	8 " . . .	—	—	—	1	—	—	1	8	—	
	6 " . . .	1	—	—	2	—	3	18	—	—	
	5 " . . .	1	1	2	2	4	10	50	—	—	
	4 " . . .	1	5	2	—	—	8	32	—	—	
	3 1/2 " . . .	—	1	2	—	—	3	10	6	—	
	3 " . . .	—	—	3	—	1	4	12	—	—	
	2 1/2 " . . .	—	1	1	—	—	2	5	—	—	
	2 " . . .	4	2	—	1	1	8	16	—	—	
	1 " . . .	—	—	—	1	—	1	1	—	—	
9 Monate . . .	—	—	—	2	—	2	1	6	—		
6 " . . .	1	—	1	—	—	2	1	—	—		
Zuchthausstrafe.	5 Jahre . . .	—	—	1	—	4	5	25	—	—	117 Jahre, 7 Monate Zuchthausstrafe.
	4 " . . .	—	1	2	—	—	3	12	—	—	
	3 " . . .	2	3	1	1	1	8	24	—	—	
	2 1/2 " . . .	3	1	1	—	1	6	15	—	—	
	2 " . . .	2	1	4	1	5	13	26	—	—	
	1 1/2 " . . .	1	—	1	—	—	2	3	—	—	
	1 1/4 " . . .	—	—	—	—	2	2	2	6	—	
	1 " . . .	2	—	4	—	—	6	6	—	—	
	10 Monate . . .	—	—	—	1	—	1	—	10	—	
	9 " . . .	1	1	—	—	—	2	1	6	—	
6 " . . .	—	1	—	—	1	2	1	—	—		
3 " . . .	—	—	—	2	1	3	—	9	—		
Arbeitshausstrafe.	1 Jahr . . .	—	—	1	—	—	1	1	—	—	1 Jahr Arbeitshausstrafe.
	6 Jahre . . .	—	—	1	—	—	1	6	—	—	
Gefängniß oder Einsperrungsstrafe.	3 1/2 " . . .	1	—	—	—	—	1	3	6	—	46 Jahre, 7 Monate, 19 Tage Gefängniß- oder Einsperrungs- strafe.
	3 " . . .	—	—	2	—	—	2	6	—	—	
	2 " . . .	—	1	1	1	—	3	6	—	—	
	1 1/2 " . . .	2	—	—	—	1	3	4	6	—	
	1 1/4 " . . .	—	—	—	1	—	1	1	3	—	
	1 " . . .	3	2	1	1	1	8	8	—	—	
	10 Monate . . .	—	—	—	1	—	1	—	10	—	
	9 " . . .	—	—	2	—	—	2	1	6	—	
	6 " . . .	3	2	3	1	2	11	5	6	—	
	3 " . . .	1	—	3	—	2	6	1	6	—	
2 " . . .	—	1	4	—	2	7	1	2	—		
1 1/2 " . . .	—	—	—	—	2	2	—	3	—		
1 " . . .	—	—	1	—	4	5	—	5	—		
23 Tage . . .	—	—	1	—	—	1	—	—	23		
20 " . . .	—	—	1	—	—	1	—	—	20		
10 " . . .	—	—	—	2	—	2	—	—	20		
4 " . . .	—	—	1	3	—	4	—	—	16		
Enthaltung in einer von der Regierung zu bestimmenden Anstalt.	2 1/2 Jahre . . .	—	—	—	—	1	1	2	6	—	2 Jahre, 6 Monate Enthaltung in einer von der Regierung zu bestimmenden Anstalt.

Tabelle IX.

Uebersicht

des Verhältnisses der im Jahr 1859 verurtheilten Personen zur Bevölkerung der einzelnen Geschwornenbezirke.

Geschwornenbezirke.	Seelenzahl.	Zahl der Verurtheilten.	Verhältniß der Bevölkerung.
Oberland	110,156	30	wie 1 : 3671,866
Mittelland	78,066	25	wie 1 : 3122,640
Emmenthal	110,247	54	wie 1 : 2041,611
Seeland	67,562	26	wie 1 : 2593,154
Jura	83,099	39	wie 1 : 2130,744
	449,130	174	wie 1 : 2581,207

Uebersicht

der von der Polizeikommission im Jahr 1859 in Folge Appellation oder Nichtigkeitsklage erlassenen Urtheile.

Urtheilsbeleg.	Jahr		Art der Vergehen und Polizeiverstöße.		Befristunglich ausgesprochen Urtheile.		Ausgang der Appellation.	
	1858	1859	Vergehen	Polizeiverstöße	Monat	Jahre	Bestätigt	Revisio
115	100	281	1	1	1	1	1	1
116	100	281	1	1	1	1	1	1
117	100	281	1	1	1	1	1	1
118	100	281	1	1	1	1	1	1
119	100	281	1	1	1	1	1	1
120	100	281	1	1	1	1	1	1
121	100	281	1	1	1	1	1	1
122	100	281	1	1	1	1	1	1
123	100	281	1	1	1	1	1	1
124	100	281	1	1	1	1	1	1
125	100	281	1	1	1	1	1	1
126	100	281	1	1	1	1	1	1
127	100	281	1	1	1	1	1	1
128	100	281	1	1	1	1	1	1
129	100	281	1	1	1	1	1	1
130	100	281	1	1	1	1	1	1
131	100	281	1	1	1	1	1	1
132	100	281	1	1	1	1	1	1
133	100	281	1	1	1	1	1	1
134	100	281	1	1	1	1	1	1
135	100	281	1	1	1	1	1	1
136	100	281	1	1	1	1	1	1
137	100	281	1	1	1	1	1	1
138	100	281	1	1	1	1	1	1
139	100	281	1	1	1	1	1	1
140	100	281	1	1	1	1	1	1
141	100	281	1	1	1	1	1	1
142	100	281	1	1	1	1	1	1
143	100	281	1	1	1	1	1	1
144	100	281	1	1	1	1	1	1
145	100	281	1	1	1	1	1	1
146	100	281	1	1	1	1	1	1
147	100	281	1	1	1	1	1	1
148	100	281	1	1	1	1	1	1
149	100	281	1	1	1	1	1	1
150	100	281	1	1	1	1	1	1
151	100	281	1	1	1	1	1	1
152	100	281	1	1	1	1	1	1
153	100	281	1	1	1	1	1	1
154	100	281	1	1	1	1	1	1
155	100	281	1	1	1	1	1	1
156	100	281	1	1	1	1	1	1
157	100	281	1	1	1	1	1	1
158	100	281	1	1	1	1	1	1
159	100	281	1	1	1	1	1	1
160	100	281	1	1	1	1	1	1
161	100	281	1	1	1	1	1	1
162	100	281	1	1	1	1	1	1
163	100	281	1	1	1	1	1	1
164	100	281	1	1	1	1	1	1
165	100	281	1	1	1	1	1	1
166	100	281	1	1	1	1	1	1
167	100	281	1	1	1	1	1	1
168	100	281	1	1	1	1	1	1
169	100	281	1	1	1	1	1	1
170	100	281	1	1	1	1	1	1
171	100	281	1	1	1	1	1	1
172	100	281	1	1	1	1	1	1
173	100	281	1	1	1	1	1	1
174	100	281	1	1	1	1	1	1
175	100	281	1	1	1	1	1	1
176	100	281	1	1	1	1	1	1
177	100	281	1	1	1	1	1	1
178	100	281	1	1	1	1	1	1
179	100	281	1	1	1	1	1	1
180	100	281	1	1	1	1	1	1
181	100	281	1	1	1	1	1	1
182	100	281	1	1	1	1	1	1
183	100	281	1	1	1	1	1	1
184	100	281	1	1	1	1	1	1
185	100	281	1	1	1	1	1	1
186	100	281	1	1	1	1	1	1
187	100	281	1	1	1	1	1	1
188	100	281	1	1	1	1	1	1
189	100	281	1	1	1	1	1	1
190	100	281	1	1	1	1	1	1
191	100	281	1	1	1	1	1	1
192	100	281	1	1	1	1	1	1
193	100	281	1	1	1	1	1	1
194	100	281	1	1	1	1	1	1
195	100	281	1	1	1	1	1	1
196	100	281	1	1	1	1	1	1
197	100	281	1	1	1	1	1	1
198	100	281	1	1	1	1	1	1
199	100	281	1	1	1	1	1	1
200	100	281	1	1	1	1	1	1