

Zeitschrift: Schweizer katholische Frauenzeitung : Wochenbl. für Unterhaltung u. Belehrung
Band: 2 (1902)
Heft: 18
Anhang: Schnitttafel

Nutzungsbedingungen

Die ETH-Bibliothek ist die Anbieterin der digitalisierten Zeitschriften. Sie besitzt keine Urheberrechte an den Zeitschriften und ist nicht verantwortlich für deren Inhalte. Die Rechte liegen in der Regel bei den Herausgebern beziehungsweise den externen Rechteinhabern. [Siehe Rechtliche Hinweise.](#)

Conditions d'utilisation

L'ETH Library est le fournisseur des revues numérisées. Elle ne détient aucun droit d'auteur sur les revues et n'est pas responsable de leur contenu. En règle générale, les droits sont détenus par les éditeurs ou les détenteurs de droits externes. [Voir Informations légales.](#)

Terms of use

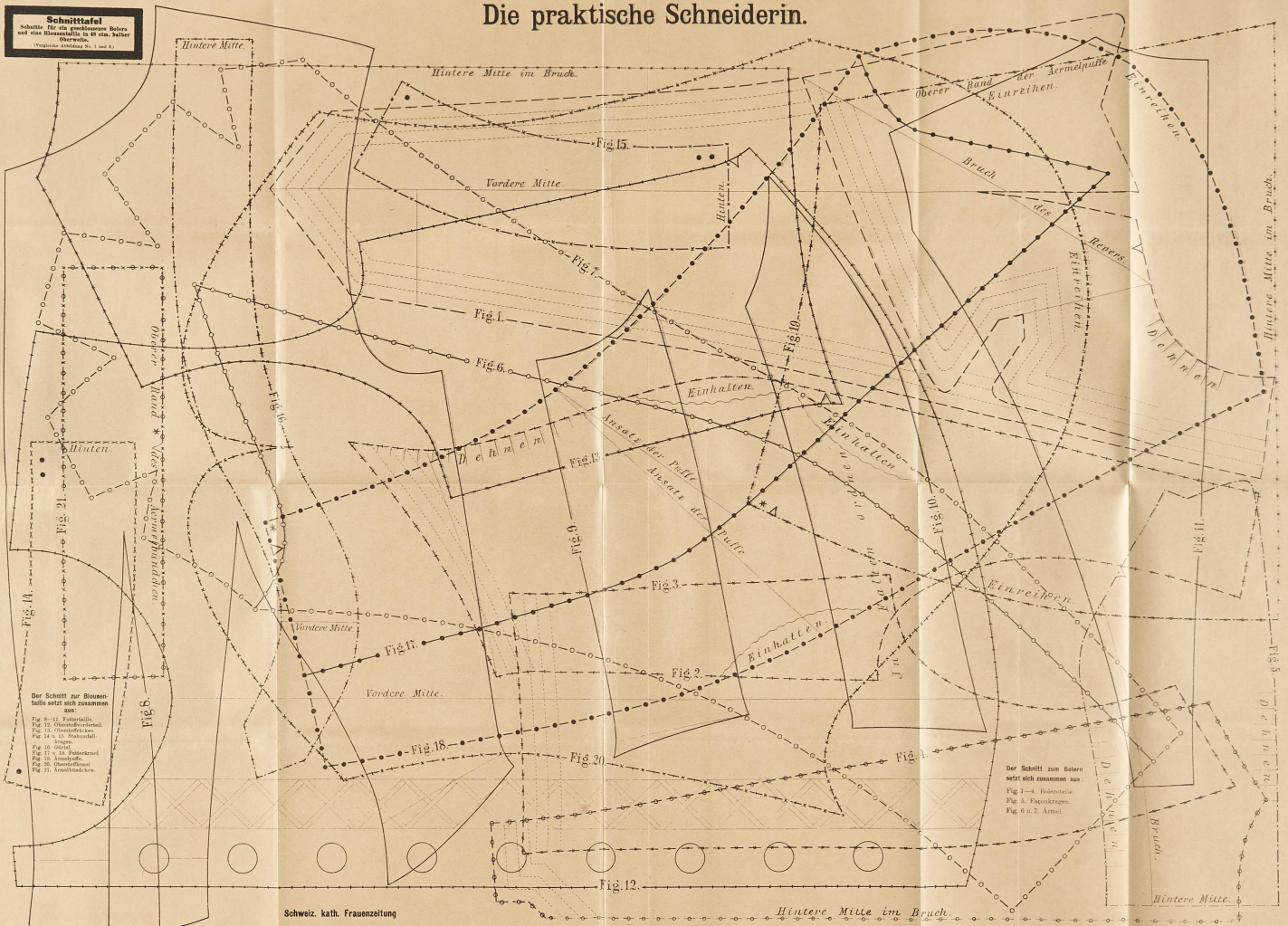
The ETH Library is the provider of the digitised journals. It does not own any copyrights to the journals and is not responsible for their content. The rights usually lie with the publishers or the external rights holders. [See Legal notice.](#)

Download PDF: 19.10.2024

ETH-Bibliothek Zürich, E-Periodica, <https://www.e-periodica.ch>

Die praktische Schneiderin.

Schnitttafel
Schritte für die verschiedenen Beine
und alle Mäßen in 40 cm. halber
Überweite.
Copyright 1910/11, No. 1000



Der Schnitt zur Blusen-
tafel setzt sich zusammen aus:
Fig. 8-11, Futtertafel;
Fig. 12, Oberstoffverweisell;
Fig. 13, Futtertafel;
Fig. 14 u. 15, Bruststück;
Fig. 16, Ärmel;
Fig. 17, Ärmel;
Fig. 18, Ärmel;
Fig. 19, Ärmel;
Fig. 20, Ärmel;
Fig. 21, Ärmel;
Fig. 22, Ärmel.

Der Schnitt zum Beine
setzt sich zusammen aus:
Fig. 1-4, Bodenteil;
Fig. 5, Vorderteil;
Fig. 6 u. 7, Ärmel.