

Objektyp: **Advertising**

Zeitschrift: **Schweizerische Lehrerinnenzeitung**

Band (Jahr): **36 (1931-1932)**

Heft 1

PDF erstellt am: **11.09.2024**

### **Nutzungsbedingungen**

Die ETH-Bibliothek ist Anbieterin der digitalisierten Zeitschriften. Sie besitzt keine Urheberrechte an den Inhalten der Zeitschriften. Die Rechte liegen in der Regel bei den Herausgebern. Die auf der Plattform e-periodica veröffentlichten Dokumente stehen für nicht-kommerzielle Zwecke in Lehre und Forschung sowie für die private Nutzung frei zur Verfügung. Einzelne Dateien oder Ausdrucke aus diesem Angebot können zusammen mit diesen Nutzungsbedingungen und den korrekten Herkunftsbezeichnungen weitergegeben werden. Das Veröffentlichen von Bildern in Print- und Online-Publikationen ist nur mit vorheriger Genehmigung der Rechteinhaber erlaubt. Die systematische Speicherung von Teilen des elektronischen Angebots auf anderen Servern bedarf ebenfalls des schriftlichen Einverständnisses der Rechteinhaber.

### **Haftungsausschluss**

Alle Angaben erfolgen ohne Gewähr für Vollständigkeit oder Richtigkeit. Es wird keine Haftung übernommen für Schäden durch die Verwendung von Informationen aus diesem Online-Angebot oder durch das Fehlen von Informationen. Dies gilt auch für Inhalte Dritter, die über dieses Angebot zugänglich sind.

## **Das christliche Kurhaus Heinrichsbad, Herisau**

mit seiner köstlichen Ruhe, seiner sorgfältigen Verpflegung, seinen kurzen, konzentrierten Andachten, seinen Diättischen, Liegekuren, Sportgelegenheiten, seinem Park, seinen bequemen Wegen, seinen behaglichen Gesellschaftszimmern u. seinem fröhlich-ernsten Geist

**ist der rechte Platz für körperlich  
und seelisch Müde**

120 Betten. Pension von 6 Fr. an, Klinik 7 Fr. Zentralheizung. 770 m hoch. Prospekt durch die Direktion: Pfr. W. J. Oehler.



## **VIOLINEN**

mit Bogen, Etui, Kinnhalter, 4 Saiten in Täschen, Kolofon, Stimmpeife

Nr. 16 b Fr. 35.— Nr. 18 b Fr. 60.—  
Nr. 17 b Fr. 40.— Nr. 22 b Fr. 80.—

# hug

Erstes und grösstes Atelier der Schweiz für Geigenbau und kunstgerechte Reparaturen

Bitte verlangen Sie Katalog „A“

**Hug & Co., Zürich, Sonnenquai 28**

## **Pension LOTOS Monti-Locarno**

Hier finden Sie Ruhe und Sonne. Ein behagliches Haus m. Zentralhgz. Ländliche, üppige Natur. Bequeme Verkehrslage. Zeitgemässe Ernährungspflege. Pensionspr. Fr. 8.50—10.— Auch nur Zimmer. Tel. 344.



**W. PASTORINI  
FRÖBELHAUS**

ZÜRICH 1 Kuttelgasse 5

Erstes Spezialgeschäft am Platze

Katalog auf Verlangen

## **Indanthrenfarbig „Gminder Halblinnen“**

in vielen Farben für Bekleidung, Vorhänge, Handarbeiten usw., 80 cm breit, Fr. 2.50. Dito

## **Gminder Rips**

Fr. 2.80.

## **Wollbeiderwand — Ledersamte usw.**

Bitte, Muster zu verlangen.

Gminder Halblinnenversand  
**Brückmayer & Stürenburg**  
Dornach (Solethurn)

## **Kopfläuse** samt Brut verschwinden in einer

Nacht durch den echten „Zigeunergeist“ zu Fr. 1.60 (Doppelfl. Fr. 3.—). Versand diskret durch Jura-Apotheke, Biel.

**Lehrerinnen, berücksichtigt Eure Inserenten**

# **KLEIDERSTOFFE**

in den letzten Neuheiten beziehen Sie vorteilhaft

**direkt ab Fabrik**

Verlangen Sie Muster!

**Tuchfabrik Schild A.-G., Bern**

In den

## Tessinerbergen

608 m Höhe, während des Herbstes angenehmer Ferienaufenthalt, sowie für Erholungsbedürftige. Bestempfohlener Luftkurort am Fusse des M. Sighignola. Gelegenheit für Autotouren. Bergtouren. Prächtige Spaziergänge. Gute Verpflegung. Tel. 95, Arogno bei Lugano. Prospekte. Familie Hauser, Pension.

## Lugano

### Privat-Pension MERZ

Via E. Bossi, 3 Min. vom Park und See. Bestens geführte

Pension à Fr. 8.50. Telephon 2614.

Mit höflicher Empfehlung Frau Merz.

## LUGANO

Via Cl. Maraini 27

8 Min. vom Bahnhof, schöne freie Lage

## Pension Scholl

Gutbürgerl. Haus. Vollpension Fr. 7.50

## Maroggia-Lugano

Pension Villa Vallesana

empfehl't sich für Ferienaufenthalt. Schön gelegen, grosser Garten. Gute bürgerliche Küche. Pensionspreis Fr. 7.50 bis Fr. 8.—. Inhaber: Familie Gisler.

## Traubenkur in der Pension Miralago

## CASTAGNOLA-LUGANO

gut bürgerl. Haus, mässige Preise. Fl. w. u. k. W. Empf. sich ebenf. f. Aufnahme v. Schulen u. Vereinen.

Für Stille-, Ruhe-, Sonne-, Natursuchende, besonders eventuell sich selbst verpflegende Rohkötler ausgezeichnete Aufenthalt auf

## „FRIEDFELS“

## Locarno-Monti

Herrliche Lage, möblierte Zimmer, Sonnenbad, Wald, Garten

## MONTI-LOCARNO

LAGO MAGGIORE

## PENSION OLANDA

200 m ü. Locarno. Seilbahn und Postauto. Höhen-sonne, Luftkurort. Traubenkur. Pension Fr. 6.50. Liegebalk., fliess. Wass. Herrl., ruh. Südlage inmitt. trop. Veg. in mächtig. Kranz v. Bergen. Das ganze Jahr geöffnet.

Erholungsheim

## Rosenhalde

### Hünibach

(zwischen Thun und Hilterfingen)

Prachtvoll erhöhte Lage am rechten Seeufer. Freundliches Heim für Erholungs- und Ruhebedürftige. Diät-kuren. Bäder. Zentralheizung. Sorgfältige Pflege durch diplomierte Rotkreuz-Pflegerin. Pensionspreis Fr. 8.50 bis 10.—. Auf Wunsch neuzeitliche Ernährung streng nach Dr. Bircher-Benner, Zürich, von Fr. 12.— an. Jahresbetrieb. Beste Referenzen. Prospekte durch Schwester R. Mader.

## Für die Herbst- u. Winterferien

### Erholung? Ruhe?

Vegetarisches

## Erholungsheim „Sunnegg“

Sigriswil (ob Thunersee)

Sonnige Lage mit unvergleichlicher Rund-sicht auf See und Berge. Preise Fr. 6.— bis 7.—. Tel. 93.

In

## St. Beatenberg

Berner Oberland — 1150 m ü. M.

ist

Erholungsheim

## FIRNELICHT

das ganze Jahr geöffnet. Ruhige, sonnige Lage am Wald. Gelegenheit zu Liegekuren u. Sonnenbädern, medizinischen Bädern und Massage. Keine Lungen-kranken. Vegetarische, Fleisch- und Diätküche, Rohkost. Pensionspreis von Fr. 8.50 an. Prospekte verlangen.

**LOCARNO**, Pension Betz und Kurhaus **MONTI** - **Lago Maggiore**, Höhensüdlage, See- u. Alpenblick Hotel- u. auch meisterhaft neuzeitliche Küche. Kein Trkzwg. Pension r. 6 1/2—8, Z. 2 1/2 an, F. 1 1/2, qzj. **F. Betz-Pico**, Bes.



## Nerven-Heilanstalt Friedheim

Zihlschlacht (Thurgau). Eisenbahnstationen: Amriswil, Bischofszell-Nord

### Nerven- und Gemütskranke

Sorgfältige Pflege — Gegründet 1891 — Drei Ärzte — Telephon Nr. 3

Chefarzt und Besitzer: **Dr. Krayenbühl**

## Lugano

### Hotel Erika Schweizerhof

beim Bahnhof. Herrl. Aussicht auf See u. Gebirge. Fließ. Wasser. Zimmer ab Fr. 3.50, Pension ab Fr. 11.—. Jahresbetrieb. Geeignet f. Schulen. Bes.: Kappenberger & Bisinger.

## Lehrern und Schülern wird Ärger erspart

wenn die Schüler bei allen schriftlichen Arbeiten die vorzüglich empfohlenen, in wesentlich verbesserten Neuauflagen erschienenen **Schüler-Recht-schreibbüchlein** von Karl Führer, Lehrer in St. Gallen, verwenden. I. Heft (fürs 3.—5. Schuljahr), 6. Aufl., 40 Rp. (von 51 Stück an à 30 Rp.), II. Heft (fürs 5.—9. Schuljahr), 13. Aufl., 55 Rp. (von 51 Stück an à 40 Rp.).

Neuauflagen mit alphabetischem Nachschlageregister  
à la Blitz-Fahrplan.

**Jeder Lehrer mache einen Versuch!**

Probeexemplare zwecks Prüfung der Einführung gegen 25 Rp.  
in Briefmarken für Heft I oder 35 Rp. für Heft II.

Verlag der Buchdruckerei Bähler & Co., Bern

## Neuzeitliche Ernährungstherapie und Psychotherapie

### Privatklinik und Erholungsheim

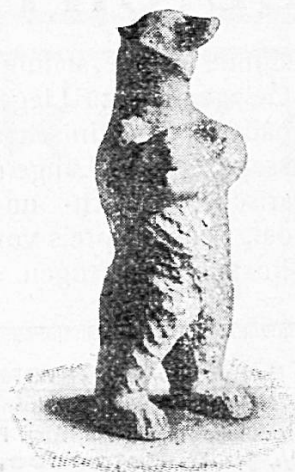
Dr. med. Schmid-Trächsel

## THUN

Erholungskuren und rationelle Ferien  
Das ganze Jahr geöffnet

Modernste klinische Diagnostik. Stoffwechseltherapie  
auf streng wissenschaftlichen Grundlagen. Spec. Indikationen: Fettsucht, Rheumatismus, Gicht, Nieren- u. Herzleiden, Magen-Darmkrankheiten, Nervenleiden, vorzeitiges Altern usw.

Prospekte durch die Direktion



## Die Tonwarenfabrik Zürich

CARL BODMER & Cie.

liefert vorzüglichen

## MODELLIERTON

in zirka 20×14×9 cm grossen, reichlich Material in die Hände gebenden  
Ballen zu folgenden billigen Preisen:

Qualität A, gut plastisch . . . . .	per Balle zu Fr. -.90
Qualität B, fein geschlämmt . . . . .	1.50
Qualität G, feinst geschlämmt . . . . .	2.—

zum Glasieren geeignet

Modellierholz, klein, zu 30 Cts., gross zu 40 Cts.

Eternitunterlagen 20×14 cm zu 30 Cts.  
exklusive Packung und Porto