

Zeitschrift: Schweizerische Lehrerinnenzeitung
Herausgeber: Schweizerischer Lehrerinnenverein
Band: 40 (1935-1936)
Heft: 9

Werbung

Nutzungsbedingungen

Die ETH-Bibliothek ist die Anbieterin der digitalisierten Zeitschriften. Sie besitzt keine Urheberrechte an den Zeitschriften und ist nicht verantwortlich für deren Inhalte. Die Rechte liegen in der Regel bei den Herausgebern beziehungsweise den externen Rechteinhabern. [Siehe Rechtliche Hinweise.](#)

Conditions d'utilisation

L'ETH Library est le fournisseur des revues numérisées. Elle ne détient aucun droit d'auteur sur les revues et n'est pas responsable de leur contenu. En règle générale, les droits sont détenus par les éditeurs ou les détenteurs de droits externes. [Voir Informations légales.](#)

Terms of use

The ETH Library is the provider of the digitised journals. It does not own any copyrights to the journals and is not responsible for their content. The rights usually lie with the publishers or the external rights holders. [See Legal notice.](#)

Download PDF: 11.01.2025

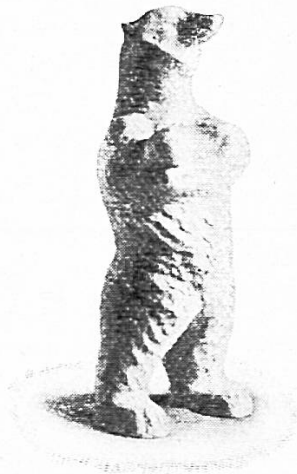
ETH-Bibliothek Zürich, E-Periodica, <https://www.e-periodica.ch>

BADAN & Cie.

Seiden-, Woll- u. Baumwollstoffe, nur erstklassige Ware zu vorteilhaften Preisen • Strümpfe, Handschuhe, Kragen, Schärpen, Gürtel, Wäsche usw. in den letzten Modeschöpfungen • Kollektionen zur Verfügung • Muster u. Auswahlendungen auf Verlangen • Lieferung postwendend

GENÈVE

Telephon 46.238 • Rue de la Confédération 28/30/32



Wir empfehlen für Schüler und Künstler

Modellierton

in ca. 4,5 kg schweren, ca. 24/14/9 cm messenden Aluminium eingewickelten Ballen zu nachstehenden, im Verhältnis zum Quantum sehr billigen Preisen:

Qualität A gut plastisch, Farbe graubraun, per Balle zu Fr. —.90

Qualität B fein geschlämmt, Farbe gelbbraun, per Balle zu Fr. 1.50

Qualität C aufs feinste geschlämmt, zum Glasieren geeignet, per Balle zu Fr. 2.—

Modellierholz, klein zu 30 Cts., gross zu 40 Cts. **Eternitunterlagen** 24/12 cm zu 30 Cts., exklusive Porto und Verpackung.

Ernst Bodmer & Cie., Zürich, Tonwarenfabrik
Uetlibergstr. 140, Tel. 57.914

Crans-Montana

Kurort, 1500 m ü. M.

Luft- und Sonnenkuren — Sport —
Erholungsbedürftige

Flower House

Schöne Balkonzimmer — Auf Wunsch
vegetarische Küche — Preis Fr. 6
pro Tag.

LUGANO

Beim Bahnhof. Palmengärten. Herrl. Aussicht auf See und Berge. Jahresbetrieb. Fl. Wasser. Lift. Garage. Zimmer Fr. 4.—, Pens. Fr. 10.—. Gleiches Haus: **Erika Schweizerhof**, Zimmer ab Fr. 3.—, Pension Fr. 9.—.

ADLER HOTEL

Bitte an die Lehrerinnen, bei Wahl des Kurortes, bei Einkäufen usw. auf die Inserate in der „Lehrerinnen-Zeitung“ Bezug zu nehmen.

Höhere Handelsschule Lausanne

Handelsmaturität - 5 Jahresklassen

Spezialklassen für Töchter

Vierteljahreskurse mit wöchentlich 18 Stunden Französisch

Beginn des Schuljahres 20. April 1936

Schulprogramme, Verzeichnisse von Familienpensionen usw. erteilt der
Dir. A. WEITZEL