

Zeitschrift: Schweizerische Lehrerinnenzeitung
Band: 67 (1962-1963)
Heft: 8

Artikel: Chumm zue-n-is, chumm!
Autor: Baer, Hans Ueli
DOI: <https://doi.org/10.5169/seals-317143>

Nutzungsbedingungen

Die ETH-Bibliothek ist die Anbieterin der digitalisierten Zeitschriften. Sie besitzt keine Urheberrechte an den Zeitschriften und ist nicht verantwortlich für deren Inhalte. Die Rechte liegen in der Regel bei den Herausgebern beziehungsweise den externen Rechteinhabern. [Siehe Rechtliche Hinweise.](#)

Conditions d'utilisation

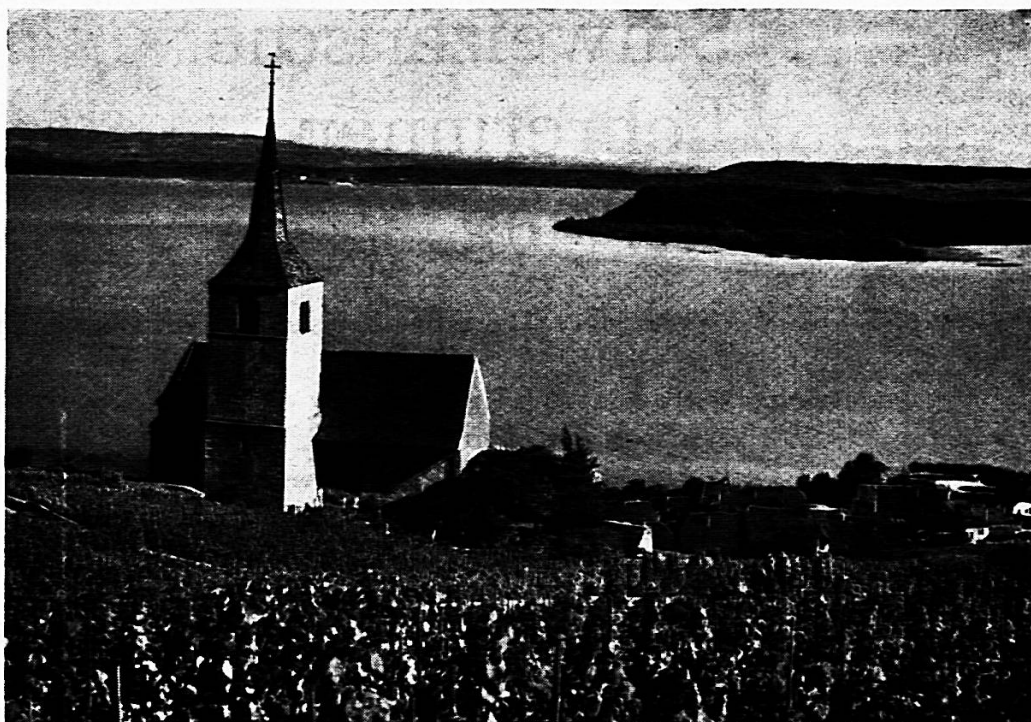
L'ETH Library est le fournisseur des revues numérisées. Elle ne détient aucun droit d'auteur sur les revues et n'est pas responsable de leur contenu. En règle générale, les droits sont détenus par les éditeurs ou les détenteurs de droits externes. [Voir Informations légales.](#)

Terms of use

The ETH Library is the provider of the digitised journals. It does not own any copyrights to the journals and is not responsible for their content. The rights usually lie with the publishers or the external rights holders. [See Legal notice.](#)

Download PDF: 17.11.2024

ETH-Bibliothek Zürich, E-Periodica, <https://www.e-periodica.ch>



Die Kirche von Ligerz.

Chumm zue-n-is, chumm!

*Willscht neymewoo hibschi Derffer g'seh,
und gaschtligi d'rzue,
de chumm zu ys a Bielersee,
doo finnsch de deere gnue.*

*Willscht neymewoo broppri Schdedtli g'seh,
und häimelig d'rzue,
de chumm zu ys a Bielersee,
doo finnsch de deere gnue.*

*Willscht neyme-n-es gwirbiges Velggli g'seh,
und liederfroh d'rzue,
de chumm zu ys a Bielersee,
doo finnsch de deere gnue.*

*Chumm zue-n-is, chumm grad wenn de witt,
mier sy geng ebbe z'ha,
und bringscht e Schiibel Frohmuet mit,
leebst selber gar wohl dra.*

Hans Ueli Baer

(alts Bieldytsch)