

Objektyp: **Advertising**

Zeitschrift: **Schweizerische Lehrerinnenzeitung**

Band (Jahr): **67 (1962-1963)**

Heft 1

PDF erstellt am: **10.07.2024**

### **Nutzungsbedingungen**

Die ETH-Bibliothek ist Anbieterin der digitalisierten Zeitschriften. Sie besitzt keine Urheberrechte an den Inhalten der Zeitschriften. Die Rechte liegen in der Regel bei den Herausgebern. Die auf der Plattform e-periodica veröffentlichten Dokumente stehen für nicht-kommerzielle Zwecke in Lehre und Forschung sowie für die private Nutzung frei zur Verfügung. Einzelne Dateien oder Ausdrucke aus diesem Angebot können zusammen mit diesen Nutzungsbedingungen und den korrekten Herkunftsbezeichnungen weitergegeben werden. Das Veröffentlichen von Bildern in Print- und Online-Publikationen ist nur mit vorheriger Genehmigung der Rechteinhaber erlaubt. Die systematische Speicherung von Teilen des elektronischen Angebots auf anderen Servern bedarf ebenfalls des schriftlichen Einverständnisses der Rechteinhaber.

### **Haftungsausschluss**

Alle Angaben erfolgen ohne Gewähr für Vollständigkeit oder Richtigkeit. Es wird keine Haftung übernommen für Schäden durch die Verwendung von Informationen aus diesem Online-Angebot oder durch das Fehlen von Informationen. Dies gilt auch für Inhalte Dritter, die über dieses Angebot zugänglich sind.

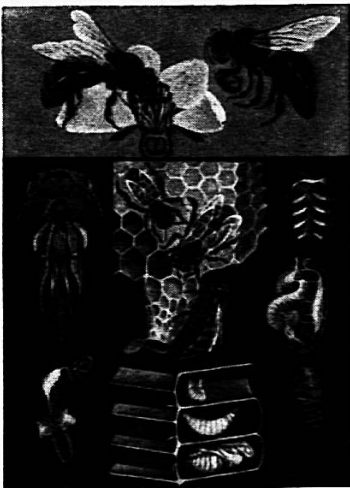
# Demonstrationsmaterial für Unter- und Mittelstufen

## FARBDIAS

**Weihnachtssujets:** Die Weihnachtsgeschichte in Krippendarstellungen, Der Tannenbaum, Das kleine Mädchen mit den Schwefelhölzchen.

**Märchen:** Max und Moritz, erster bis siebenter Streich (5 Serien), Aschenbrödel, Dornröschen, Das tapfere Schneiderlein, Die Sterntaler, Die Prinzessin auf der Erbse, Vom Fischer und seiner Frau, Däumelinchen, Rotkäppchen, Hänsel und Gretel, Des Kaisers neue Kleider, Der Schweinehirt, Das häßliche Entlein, Das Feuerzeug, Ali Baba und die vierzig Räuber, Der Bettler-Kaiser

**Religion:** Altes und Neues Testament, Heilige Messe.



**Naturkunde:** Entwicklungen: Honigbiene, Maikäfer, Vom Ei zum Kücken, Frosch, Schmetterling, Stubenfliege, Stechmücke, Fliegen und Mücken, Wespen und Hummeln, Ameisen, Molch, Eisvogel, Waldkauz, Wiedehopf, Turmfalke, Einheimische Libellen, Marienkäferlarve und Blattlaus, Schädlinge im Haus, Botanik: Alpenblumen, Arzneipflanzen, Pilze der Heimat, Heimische Orchideen, Fleischfressende Pflanzen, Lebensgemeinschaften: Strand, Moor, Teich, Laubwald, Nadelwald, Auwald, Bruchwald, Kiefernwald.

**Alltag:** Emmentaler Käse, Ein Haus wird gebaut, Brot wird gebacken, Beim Gärtner, Beim Schäfer.

**Geschichte:** Von der Burg zum Schloß, Mittelalterliche Stadt, Ritterwesen, Kolumbus und die Entdeckung der Neuen Welt.

**Erdkunde:** Der Gletscher, Gletscherkunde, Vulkanismus.

**Geographie:** Schweiz: Kantone und Teilgebiete und die Serien: Der Bergbauer, Hochdruck- und Niederdruck-Kraftwerk sowie zahllose Serien zu Geographie Europa und Außereuropa. **Westermann-Umrißstempel und Schautafeln «Erdkundliches Grundwissen».**



**WANDBILDER:** Frühling, Sommer, Herbst, Winter, Dorf, Markt, Weinlese, Wald, Straßenbau, Wir wandern, Straßenkreuzung, Badestrand, Familie, Weihnachtsmarkt, Bahnhof, Märchen: Dornröschen, Hänsel und Gretel, Bremer Stadtmusikanten, Wettlauf zwischen Hase und Igel, Frau Holle, Tischlein deck dich, Das tapfere Schneiderlein, Sterntaler, Rotkäppchen, Rübzahl, Schneewittchen und die sieben Zwerge, Der Wolf und die sieben Geißlein, Froschkönig, Geschichte: Eiszeitlandschaft mit Mammut, Steinzeitliche Höhlenmalerei, Urmenschen auf der Höhlenbärenjagd, Germanisches Gehöft, Babylon, Darstellungen zur Römischen Geschichte, Burgbelagerung, Mittelalterliches Bauernleben, Landstraße im Mittelalter, Mittelalterliche Handschrift, In einem alten Kloster, Mittelalterlicher Gottesdienst, Naturkunde: zoologische Habitusbilder und Lebensgemeinschaften sowie Entwicklungen (Vögel, Kleinsäuger, Säuger, Insekten, Fische, Lurche, Reptilien), botanische Tabellen in größter Auswahl, Wandbilder über Verkehrsmittel, Handwerker usw.

## ZOOLOGISCHE PRÄPARATE

Ausgestopfte Vögel, Insektenfresser, Säuger, Vogelei-Sammlungen, Abgüsse über Reptilien, Amphibien und Fische, biologische Tiergruppen, Insektenbiologien (Naturpräparate in Kästchen unter Glas), Habitus, Entwicklung, Ernährung, Vermehrung, Lebensgemeinschaften (Wiese, Teich, Wald usw.).

# Lehrmittel AG Basel

Grenzacherstraße 110, ☎ (061) 32 14 53