

Objektyp: **Advertising**

Zeitschrift: **Schweizerische Lehrerinnenzeitung**

Band (Jahr): **71 (1967)**

Heft 1-2

PDF erstellt am: **17.07.2024**

Nutzungsbedingungen

Die ETH-Bibliothek ist Anbieterin der digitalisierten Zeitschriften. Sie besitzt keine Urheberrechte an den Inhalten der Zeitschriften. Die Rechte liegen in der Regel bei den Herausgebern. Die auf der Plattform e-periodica veröffentlichten Dokumente stehen für nicht-kommerzielle Zwecke in Lehre und Forschung sowie für die private Nutzung frei zur Verfügung. Einzelne Dateien oder Ausdrucke aus diesem Angebot können zusammen mit diesen Nutzungsbedingungen und den korrekten Herkunftsbezeichnungen weitergegeben werden. Das Veröffentlichen von Bildern in Print- und Online-Publikationen ist nur mit vorheriger Genehmigung der Rechteinhaber erlaubt. Die systematische Speicherung von Teilen des elektronischen Angebots auf anderen Servern bedarf ebenfalls des schriftlichen Einverständnisses der Rechteinhaber.

Haftungsausschluss

Alle Angaben erfolgen ohne Gewähr für Vollständigkeit oder Richtigkeit. Es wird keine Haftung übernommen für Schäden durch die Verwendung von Informationen aus diesem Online-Angebot oder durch das Fehlen von Informationen. Dies gilt auch für Inhalte Dritter, die über dieses Angebot zugänglich sind.

Gesellschaft für akademische Reisen

Zürich, Bahnhofstraße 37 — Telephon (051) 27 25 46 und 27 25 89

Basel: Sprechstunde jeden Freitag 17–19 Uhr, Restaurant Stadtcasino, Barfüßerplatz

Auszug aus der Reihe der wissenschaftlich von hervorragenden Fachleuten geführten

Studien- und Ferienreisen

Große Griechenlandreise mit «MIAULIS», vom 25. 3.—9. 4.

Führung u. a. durch die HH. **Prof. Dr. H. Metzger**, SG — **Prof. Dr. E. Vogt**, Altphilologe — **Prof. Dr. M. Wegner**, Archäologe — **PD Dr. F. Eckstein**, Archäologe
Mlle **Cl. Preaux**, archéologue, professeur Université de Bruxelles — **Hrn. Dr. H. Itten**, Hist., Zürich usw. Preis inkl. Landausflüge, je nach Kabinenart, ab **Fr. 1035.—**. **Frühzeitige Anmeldung** sehr empfehlenswert!

Rom (173.—178. Wiederholung)

26. 12.—2. 1. / 11. 2.—19. 2. / 18. 2.—26. 2. / 25. 3.—2. 4.

Führung u. a. durch die HH. **Prof. Dr. F. Busigny**, **PD DDr. G. Egger**, **Dr. D. Graf**, evtl. Frau **Dr. M. Demus** usw. (alle wie frühere Romführungen!)

Ägypten (219.—224. Wiederholung)

26. 3.—9. 4. (Führung Frau **Prof. Dr. G. Thausing**, Ägyptologin)

2. 4.—16. 4. (Führung Hr. **Prof. Dr. J. Spiegel**, Ägyptologe)

9. 4.—23. 4. (Führung Hr. **Dr. D. Müller**, Ägyptologe)

Griechenland, Festland und Kreta

25. 3.—9. 4., wieder mit Frau **Dr. B. Sarne**, Archäologin

1. 4.—16. 4., Hr. **Prof. Dr. F. Meisel**, Historiker

8. 4.—23. 4., Hr. **Prof. Dr. E. Steinmann**, Trogen

Kunst- und Musikwoche in Wien-Salzburg

26. 12.—2. 1. / 11. 2.—19. 2. / 25. 3.—1. 4. / 8. 4.—16. 4.

Führung in Wien und Salzburg durch Fachleute von Museen usw.

sowie **viele andere** Veranstaltungen, wie Reisen nach

Süditalien, Sizilien, Mittel- und Südfrankreich, Paris

Griechenland-Konstantinopel, Rhodos, Spanien, Portugal-Westspanien

Indien, Bangkok-Thailand, Oasen der Sahara, Naturschutzparks in den USA

Weltausstellung in Montreal — östliche USA usw. usw.

Ausführliche Programme durch das Sekretariat.

In 5000 Schulen

aller Stufen schätzen die Lehrerinnen und Lehrer das praktische **Unterrichtsheft**.

Auch für Sie liegt ein Exemplar der neuen, verbesserten Auflage bereit.

128 Seiten A 4, Preis Fr. 5.—

Unterrichtsheft-Verlag A. Schmid, 6105 Schachen

Gas in unserer Zeit

Unter diesem Titel hat der Dokumentationsdienst der schweizerischen Gasindustrie eine Serie Informationsblätter geschaffen, welche in einfacher, konzentrierter Form Auskunft gibt über die modernen Gasproduktionstechniken und Verteilsysteme.

Diese neue Informations-Serie ist für die persönliche Orientierung des Lehrers bestimmt wie auch für die Verteilung in den oberen Klassen der Volksschule (Sekundarschule und andere Abschlußklassen), in Berufs- und Mittelschulen.



Die Informationsblätter können gratis bezogen werden durch den:

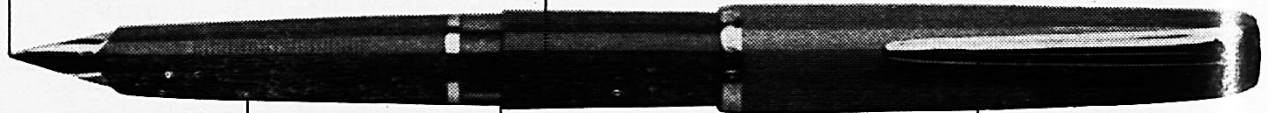
Dokumentationsdienst der schweizerischen Gasindustrie, Grütlistr. 44, 8027 Zürich, oder durch das örtliche Gaswerk.

warum dieser unvergleichliche Erfolg des neuen Pelikano? »

Er hat eine grosse elastische Feder, die den Schüler zu gelöstem Schreiben führt. Passende Spitzen für jedes Schulalter, einfach auszuwechseln, machen den Pelikano zum Füllhalter für die ganze Schulzeit.

Das Füllen mit Tintenpatronen ist für den Schüler ideal. Schulhefte, Tische und Kleider bleiben sauber. Keine Störung des Unterrichtes durch Hantieren mit dem Tintenfass.

Eine Patrone reicht für mehr als ein Schulheft. Besonders vorteilhafte Packungen für Schulen.



Dank dem patentierten thermic-Tintenregler ist der Pelikano absolut kleckssicher.

Praktische Griffrihren erleichtern die pädagogisch richtige Schreibhaltung.

Das Kontrollfenster zeigt den Tintenstand an.

Aus dem Reparaturkasten ersetzt der Lehrer Einzelteile (Ersatzfedern!) leicht und preiswert.

Die moderne, robuste Steckkappe schliesst die Feder luftdicht ab: der Pelikano schreibt immer sofort an.

der *neue* Pelikano

SCHWEIZERISCHE REISEVEREINIGUNG

Unsere Reisen

Frühling/Sommer 1967

24. März bis 9. April: **Sizilien**, Flugzeug und Car. Leiter Dr. P. A. Buchli, Zürich; Fr. 1530.— ab Zürich. (Meldefrist 4. März.)
25. März bis 9. April: **Dalmatien-Bosnien**, Car ab Lugano. Leiter Dr. Max Hiestand, Zürich. Fr. 960.— ab Lugano. (Maximal 20 Teilnehmer; Meldefrist 4. März.)
- Ostern, 25.—27. März: **Elsaß-Breisgau** (Othmarsheim-Colmar-Straßburg-Freiburg). Leiter Paul Winkler, Zürich. Fr. 195.— ab Zürich. (Meldefrist 4. März.)
- Pfingsten, 13.—15. Mai: **Langen- und Ortasee**, Macugnaga, Centovalli. Car ab Locarno. Leiter Dr. Boris Schneider, Zürich. Fr. 190.— ab Zürich, Bahn 2. Klasse. (Meldefrist 17. April.)
15. bis 23. Juli: **Dolomiten-Kärnten-Großglockner**. Leiter Dr. Pierre Brunner, Winterthur/Zürich. Car ab Zürich. Fr. 590.—. (Meldefrist 3. Juni.)
17. bis 30. Juli: **Ruhr-Friesland-Weser**. Car ab Essen. Leiter Dr. Max Hiestand, Zürich. Ab Basel etwa Fr. 850.—. (Meldefrist 3. Juni.)
27. August (Sonntagsfahrt): **Burgen und Kirchen**: Regensburg – Kaiserstuhl – Waldshut – Tiengen – Klettgau – Rheinau. Leiter Paul Winkler, Zürich. Fr. 38.—. (Meldefrist 15. August.)

Alle unsere Arrangements und Preise schließen die volle Verpflegung ein.
Jahresversammlung und einleitende Vorträge zu den Frühjahrsreisen: Samstag, den **4. März 1967**, 15 Uhr, im 1. Stock des **Bahnhofbuffets Zürich HB**.

Programme, Auskünfte und Anmeldungen beim Sekretariat SRV, 8037 Zürich, Trottenstraße 73; Telefon (051) 44 70 61.



Sana **LUXE**

bietet Ihnen jene grosse Behaglichkeit, die man in den kritischen Tagen einfach braucht, um sich trotz allem wohl zu fühlen. Gönnen auch Sie sich diesen unvergleichlichen Komfort.

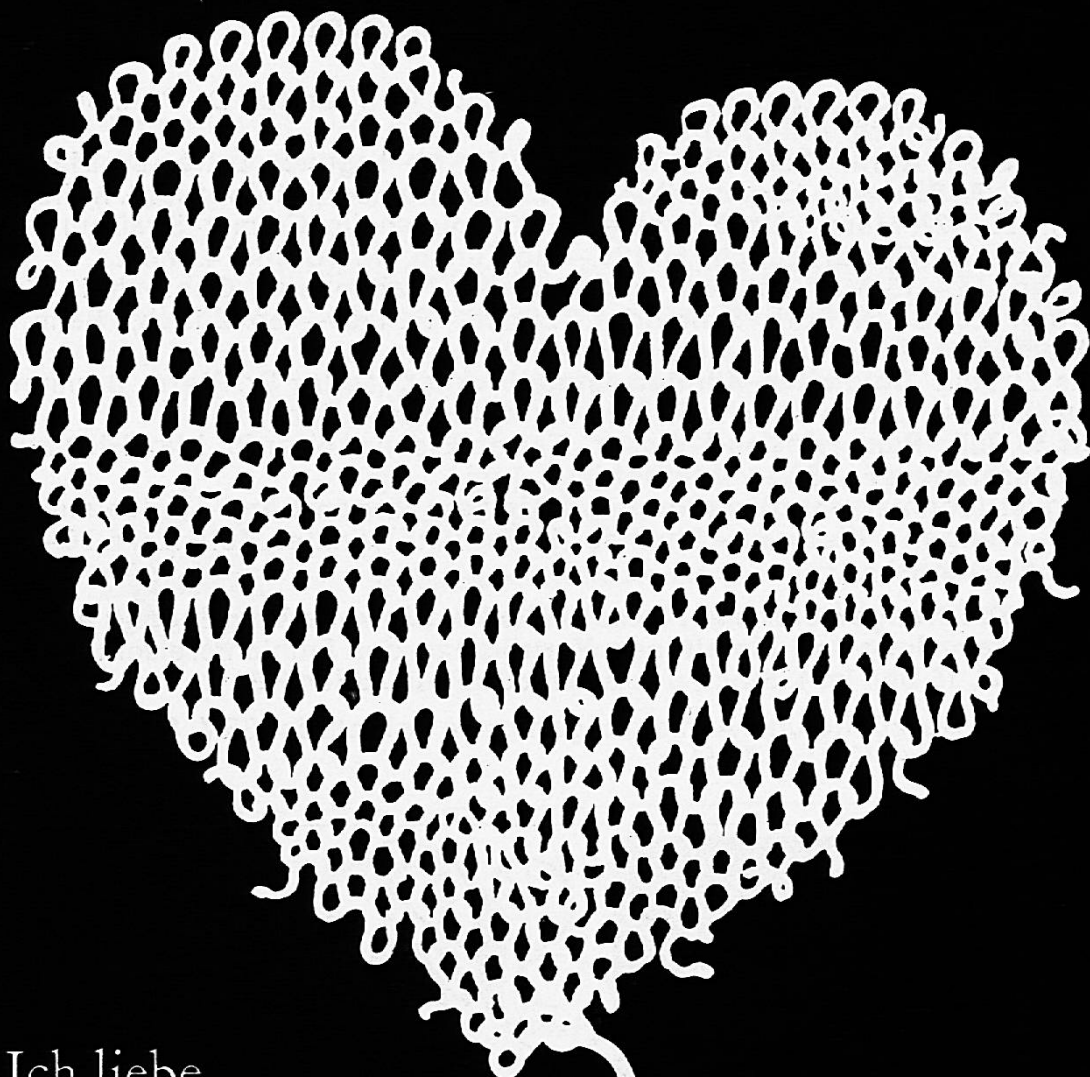
**SANA-Luxe - der neue Weg
in der modernen Hygiene**

im praktischen Plasticbeutel mit **SILVA** Fr. 2.10



Internationale Verbandstoff-Fabrik Schaffhausen

Bitte berücksichtigen Sie bei Ihren Einkäufen die
Inserenten der
„Schweizerischen
Lehrerinnen-Zeitung“



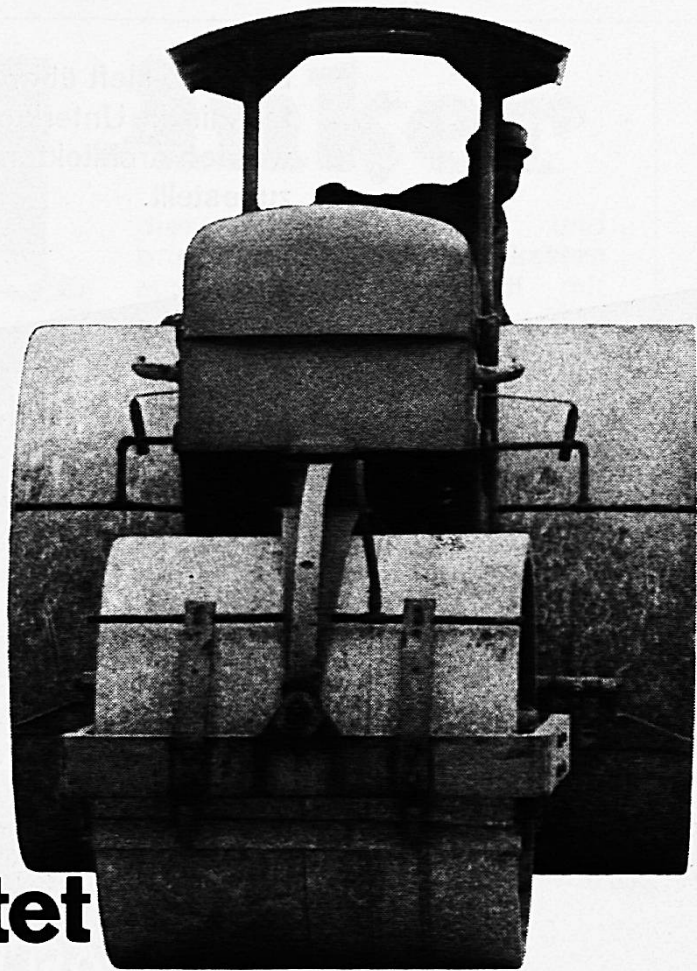
Ich liebe...

© MITIN-mottenfreie Wolle



...denn mit ihr bin ich die Mottensorgen los — auf alle Zeiten.
Kein Einmotten mehr meiner schönen Wollsachen — kein Versorgen in Mottensäcken!
So oft sie auch gewaschen oder chemisch gereinigt werden —
ich kann sie sorglos lassen, wo sie auch immer sind.
Kennen Sie eine einfachere Weise, Wollsachen gegen Motten zu schützen,
als beim Einkauf auf die Mitin-Etikette zu achten?

Das neue, vereinfachte Wat-Modell



**kostet
nur Fr. 12.50!**

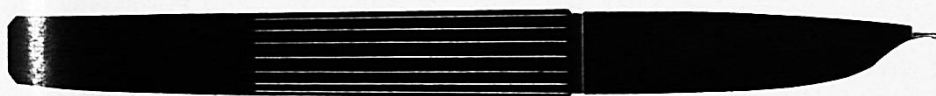
(Klassische Schülerfüllhalter
bereits ab Fr. 9.50)

Die grosse Nachfrage nach dem WAT (nicht zuletzt auch die Einführung des WAT als offizieller Schulfüllhalter im Kanton Genf) haben uns die Vereinfachung des Fabrikationsprozesses ermöglicht.

Der neue blaue WAT kostet nur noch Fr. 12.50! Und bei Sammelbestellungen reduziert sich dieser Preis nochmals beträchtlich.

Das revolutionäre Kapillar-Füllsystem des blauen WAT hat selbstverständlich keine Änderung erfahren. Denn er schreibt nach wie vor mit offener, nicht oxydierender Tinte «Waterman 88 bleu floride», die speziell für den WAT-Kapillarsatz entwickelt wurde. Und offene Tinte ist mehr als zehnmals billiger als Patronenfüllung. Das sind Einsparungen, die im Schulbetrieb dank WAT ins Gewicht fallen!

Auch die allfälligen Reparaturkosten bleiben minim, selbst wenn dem WAT durch ungelenke Kinderhände arg mitgespielt wird. Denn die nur vier Bestandteile des WAT können **vom Lehrer selbst** ohne Zeitverlust ausgewechselt werden. Wir senden Ihnen gerne den praktischen Bestandteilkasten zu, dessen Preis sich natürlich ebenfalls reduziert hat.



Falls Sie den WAT näher kennenlernen möchten, sind wir gerne bereit, Ihre Klasse unverbindlich für kurze Zeit mit WAT-Füllhaltern auszustatten.

WAT, der einzige klecks-sichere Schulfüllhalter mit Kapillarpatrone!

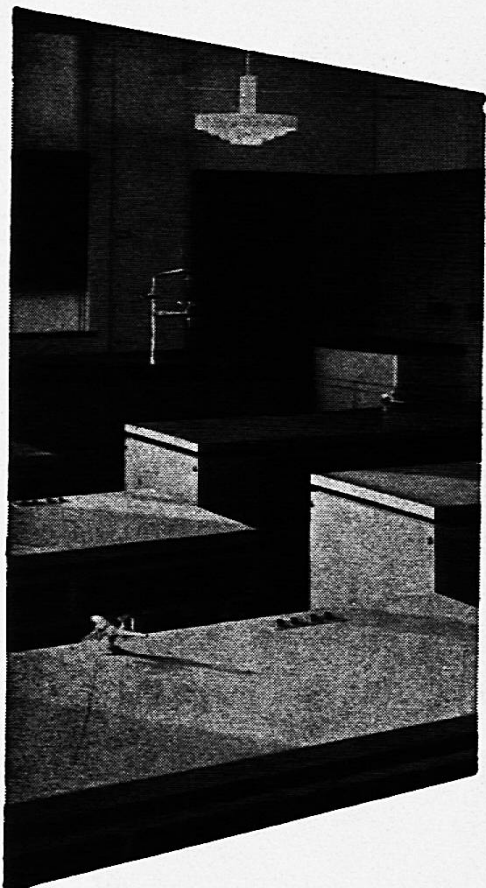
Jif AG Waterman
Badenerstrasse 404
8004 Zürich
Telefon 051 / 52 12 80

K

Wat

von **Waterman**

Ein Foto-Heft über Schul-Bauten und -Einrichtungen oder technische Unterlagen über Wandtafeln und Experimentiertische werden Architekten, Schulbehörden und Lehrern gerne gratis zugestellt.



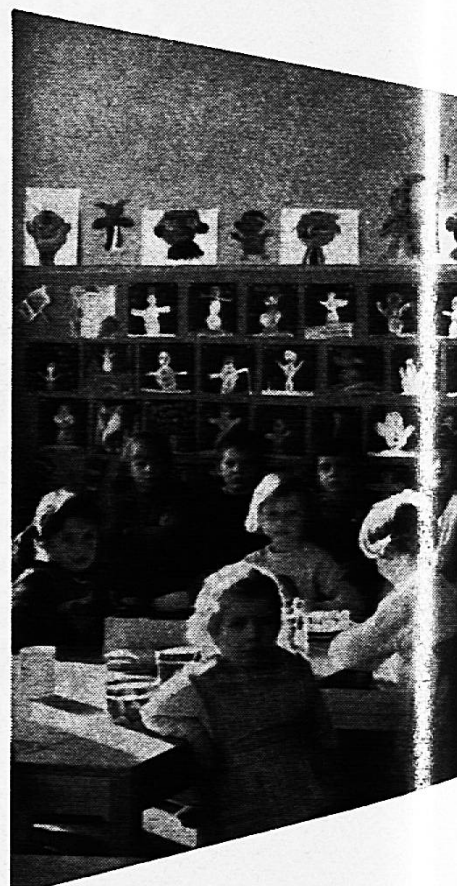
Experimentiertische

Auf diesem Gebiete befriedigt Hunziker selbst verwöhnte Ansprüche mit Anlagen in neuzeitlicher Gestaltung und erstklassiger Ausführung. Dem Sonderfall passen wir uns durch normierte Einteilungsvarianten an, was die Planung der Bauherrschaft erleichtert.



Neuartige Wandtafeln

mit der 10-Jahres-Garantie für dauerhaften Schreibbelag und den Vorteilen: Angenehmes, weiches, blendungsfreies Schreiben und Zeichnen auf graugrün und schattenschwarzen, magnethaftenden und kratzfesten Flächen, die leicht zu reinigen sind.



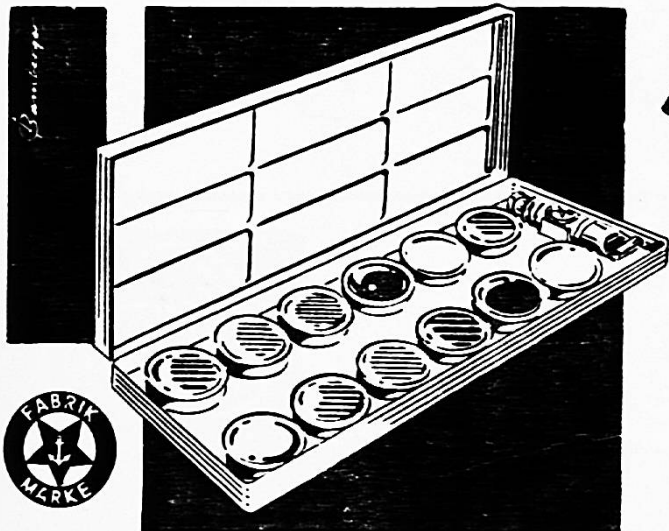
Möbiliar für Kindergärten

Fortschrittliche Gemeinden und Architekten wählen Hunziker - Stühle und -Tische, die in Material und Form auf die Bedürfnisse dieser Altersklasse abgestimmt sind, wie auch die Klötzli- und Lehm-Kisten, die Streifenwandtafeln und Korkansteckbretter.



hunziker

Hunziker Söhne
Schulmöbelfabrik AG,
8800 Thalwil, Tel. (051) 92 09 13



Anker

dient dem Fortschritt und bringt einen **Schulfarbkasten** aus weißem **Kunststoff** mit Deckfarben mit folgenden Vorzügen:

- **unzerbrechlich**
- **keine scharfen Ecken und Kanten**
- **kein Rosten**

Generalvertretung für die Schweiz:

**Rud. Baumgartner-Heim & Co.,
8032 Zürich**

Verlangen Sie weitere farbige Druckschriften über die seit 1891 hergestellten Anker-Erzeugnisse

Wenn Sie den Unterricht lebendig gestalten wollen, so greifen Sie zu den Hilfsmitteln von Schubiger



Für den Lese-Unterricht
Für den Rechen-Unterricht
Für das Werken und Gestalten
Alle Molton-Hilfsmittel

Franz Schubiger Winterthur

Erfolgreiche Schriften im Verlag des Schweizerischen Lehrerinnenvereins

- Hanna Brack: Das Leben ruft, bist du gerüstet? Fr. 1.—
— Lebensweisheit und Wahrheitsgehalt im Märchen Fr. 1.50
— Ich hab' die Heimat lieb! (Beispiele aus dem staatsbürgerlichen Unterricht an einer Mädchenklasse) Fr. 1.—
Emilie Schächli: Die Sandkastenarbeit im Dienste der Elementarschule Fr. 1.50
— **Neu:** Muttersprache — in der Schule Fr. 2.—

Sämtliche Hefte können durch Fräulein Margrit Balmer, Bern, Wildermettweg 46, bezogen werden.



Inseratpreise: 1/1 Seite Fr. 115.—, 1/2 Seite Fr. 68.—, 1/4 Seite Fr. 40.—, 1/8 Seite Fr. 22.—, 1/16 Seite Fr. 12.50. - Wiederholungsrabatte laut Tarif. - Insetate: Schweiz. Lehrerinnen-Zeitung, Milly Enderlin, Laubenhof 49, Chur, Telefon (081) 22 27 20

Druck: Bischofberger & Co., Chur

„Woll-tip“ „tout laine“

Das ist die
Wollmarke — weltweite
Vertrauensmarke
für die vom Schaf
geschorene, erstmals
verarbeitete Wolle



eine Publikation, herausgegeben vom Verein schweizerischer Wollindustrieller (VSWI) und dem Internationalen Wollsekretariat (IWS), erscheint deutsch und französisch 3—4 mal pro Jahr und enthält Aktuelles und Wissenswertes über Wolle. «Woll-tip» und «tout laine» orientieren speziell über die Wollmarke, das weltweite Vertrauenszeichen für die vom Schaf geschorene, erstmals verarbeitete Wolle — reine Schurwolle. Solange Vorrat können «Woll-tip» und «tout laine» gratis bezogen werden.

Schulungsmaterial

Wollstadien. Verarbeitungsschema, Kammgarnspinnverfahren, Streichgarnspinnverfahren mit Originalmustern, deutsch und französisch, auf Karton (Größe 53×36 cm) Fr. 5.—

Rohwollmuster. Handmuster, Merinowolle roh gewaschen, Kammzug und Reißwolle in Plastiksack (total ca. 100 g) Fr. 2.50

Wolltypen. Kleine Kartelle im Format A 4 mit Originalmustern von Merinowolle roh und gewaschen, Kammzug, Kammgarn, Streichgarn, Kammgarngewebe, Streichgarngewebe sowie Reißwolle. Gratis

Wollmuster-Kartellen. Eine Zusammenstellung von 49 verschiedenen Stoffqualitäten gewoben und gewirkt auf Muster-Kartellen A 4 mit erklärendem Text. Jede Kartelle enthält zwei Muster in der Größe von 15/25 cm. Fr. 98.—

Wollfibel. Neue Ausgabe in deutscher und französischer Sprache (auch italienisch erhältlich). Kurzinformation über die Produktion, Verarbeitung und die chemisch-physikalischen Eigenschaften der Wolle. Fr. 1.50

Vom Schaf zur Strickwolle. 16 Reproduktionen 30×40 cm. Fr. 4.50

Romantik der Wolle I. 20 auserwählte prächtige Bilder 38×40 cm. Fr. 6.50

Romantik der Wolle II. Wie oben, dazu zusätzlich 4 Bilder von strickenden Kindern, 30×40 cm. Fr. 7.50

Wollmarke. Fragen und Antworten. Gratis

Diverses Gratismaterial, das in beschränkten Auflagen erscheint und laufend abgegeben wird (bitte um Angabe der Schülerzahl).

Achten Sie bei Ihren Einkäufen auf die Wollmarke und das Schäfchen.

Das Schäfchen ist eine Qualitätsgarantie der Schweizer Wollindustrie für Garne, Gewebe, Decken und Teppiche

Bestellungen sind zu richten an:

International Wool Secretariat

Utoquai 55. 8008 Zürich

