

Objektyp: **Advertising**

Zeitschrift: **Schweizerische Lehrerinnenzeitung**

Band (Jahr): **73 (1969)**

Heft 6

PDF erstellt am: **28.06.2024**

Nutzungsbedingungen

Die ETH-Bibliothek ist Anbieterin der digitalisierten Zeitschriften. Sie besitzt keine Urheberrechte an den Inhalten der Zeitschriften. Die Rechte liegen in der Regel bei den Herausgebern.

Die auf der Plattform e-periodica veröffentlichten Dokumente stehen für nicht-kommerzielle Zwecke in Lehre und Forschung sowie für die private Nutzung frei zur Verfügung. Einzelne Dateien oder Ausdrucke aus diesem Angebot können zusammen mit diesen Nutzungsbedingungen und den korrekten Herkunftsbezeichnungen weitergegeben werden.

Das Veröffentlichen von Bildern in Print- und Online-Publikationen ist nur mit vorheriger Genehmigung der Rechteinhaber erlaubt. Die systematische Speicherung von Teilen des elektronischen Angebots auf anderen Servern bedarf ebenfalls des schriftlichen Einverständnisses der Rechteinhaber.

Haftungsausschluss

Alle Angaben erfolgen ohne Gewähr für Vollständigkeit oder Richtigkeit. Es wird keine Haftung übernommen für Schäden durch die Verwendung von Informationen aus diesem Online-Angebot oder durch das Fehlen von Informationen. Dies gilt auch für Inhalte Dritter, die über dieses Angebot zugänglich sind.

Ein Dienst der *ETH-Bibliothek*
ETH Zürich, Rämistrasse 101, 8092 Zürich, Schweiz, www.library.ethz.ch

<http://www.e-periodica.ch>

STRADA ALTA

Airolo—Faido—Biasca



günstige Wanderbillette

Ausflugsbillet

Gültig 2 Tage. Berechtigt zur Hin- und Rückfahrt nach, bzw. ab allen Stationen von Airolo bis Biasca. Mit dem Familienbillet noch günstiger.

Rundfahrtbillet

Gültig 10 Tage. Hinfahrt bis Airolo, Rückfahrt ab Faido oder umgekehrt. Besonders günstig für die Inhaber von Halbtaxabonnements.

Auskunft und Prospekte mit Wanderrouten am Bahnschalter

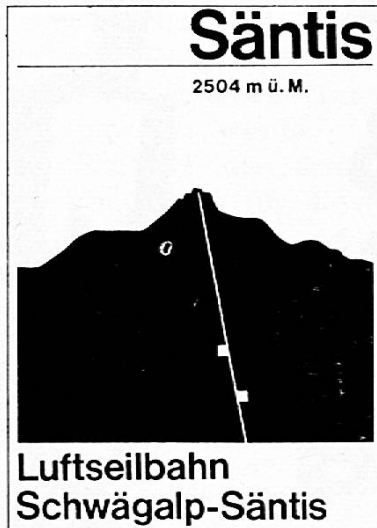
Schulreise - Ausflüge - Ferien



Der Ausgangspunkt für lohnende Schulreisen

Tips mit Wanderzeiten zw. 2—5 Std.
 Braunwald—Oberbleggisee mit Abstieg nach Luchsingen, Nidfurn oder Leugelen, Schwanden. **Sesselbahn Gummen** mit gl. Abstieg via Bächital.
 Braunwald—Nußbühl—Klausenstrasse—Linthal. Für Schulen stark ermäßigte Taxen.

Drahtseilbahn ab Linthal mit einer Förderleistung von 750 Personen/Std.



Bei Schulreisen im 1969 die

Taminaschlucht

bei Bad Ragaz-Pfäfers, das überwältigende Naturerlebnis. Geschichtlich interessant. Kundige Führung, angemessene Preise im Restaurant des Kurhauses Bad Pfäfers.
 Hin- und Rückfahrt mit dem «Schluchtebußli» ab Kronenplatz, Bad Ragaz.
 Anfragen an die Zentralkommission der Thermalbäder und Grand-Hotels Bad Ragaz, Telefon (085) 9 19 06 oder Kurhaus Bad Pfäfers, Telefon (085) 9 12 60.

Melchsee Frutt

Für Schüler-Wanderungen

ist das seenreiche Hochland an der Jochpaß-Route ein lohnendes Ziel. Historisch, botanisch, geologisch interessant. Gute Unterkunft zu mäßigen Preisen im Touristenhaus des

Hotel Reinhard am See

Fam. M. Reinhard-Gander Tel. (041) 85 51 55

Diesen Sommer:

Brienzer Rothorn 2349 m über Meer

Das ideale Ausflugsziel im Berner Oberland! — Betriebsdauer Bahn und Hotel vom 7. Juni bis 5. Oktober.

Bekannte Höhenwegwanderung Rothorn—Brünigpaß 4—5 Stunden.

Pension

Casa Clarezia

7199 Waltensburg / Graubünden

Auf der Sonnenterrasse des Vorder- rheintales. Das Haus für Ruhe und Erholung, mit neuzeitlicher Küche. Alkohol- und rauchfrei. Alle Zimmer mit fließendem Kalt- und Warmwasser, Zentralheizung, Garage.

Prospekte durch Fam. F. Wehrli, Telefon 086 7 18 21

Schulreise · Ausflüge · Ferien



das Erlebnis des Jahres: eine Schulreise mit der MOB verbunden mit einem Ausflug auf die

Rochers de Naye (2045 m)

Schönste Aussicht der Westschweiz. 55 Min. von Montreux mit der Zahnradbahn. Höchster Alpinenblumengarten Europas. Gutes Hotel und Rest. Massenlager und Zimmer. **Direktion:** M. Bücher. Spezialpreise für Schulen. **Verlangen Sie Spezialprospekte unentgeltlich bei der Direktion der MOB in 1820 Montreux, Telefon 021 61 55 22.**

Bielersee - immer dankbar!

St. Petersinsel-Rebberge-Erlach-Jolimont...

3-Seenfahrt durch Bieler-, Neuenburger-, Murtensee...

Aarefahrt Biel-Solothurn mit Storchkolonie Altreu...

das gibt schöne Ausflüge.

Bielersee-Schiffahrts-Gesellschaft
Biel (032) 2 51 75

Eine schöne Schulreise?

Dann

Jura—Ste-Croix—Chasseron
Musikdosenausstellung

Tadellose Organisation durch:

Yverdon-Ste-Croix-Bahn, Yverdon
Telephon (024) 2 62 15

Gotthard - Luftseilbahn **Andermatt** —
(1444—2961 m ü. M.) **Gemsstock**

Auf dem DACHE DES GOTTHARD erteilt der Lehrer eine eindruckliche Geographiestunde: Ein herrliches Panorama vom Monte Rosa über den Monte Viso (bei Turin) bis zur Berninagruppe und dem Tödi. Ein einmaliges Erlebnis für alle!

Auskunft über die sehr vorteilhaften Schülertaxen erteilt die Betriebsleitung LAG, Tel. (044) 6 74 45, in Andermatt.

Schulreise - Ausflüge - Ferien



Luftseilbahn Reusch-Glacier des Diablerets 3000 m ü. M.

Talstation **REUSCH** an der Pillonstraße,
14 km von Gstaad entfernt.

Das neu erschlossene Wandergebiet im
Natur- und Pflanzenschutzgebiet des
Martisbergs, am Fuße des Oldenhorns.
Alle Wege gut markiert. Preisgünstige
Tarife für Schulen.

Prospekte, Tarife und Wandervorschläge
durch Betriebsleitung LRD,
Tel. (030) 5 10 98, 3781 Gsteig b. Gstaad

Moleson-Village

im Greyerzerland

Unvergeßliche Schulreisen mit unseren
verschiedenen Transportmitteln

Stehbahn La Vudalla, 1670 m

Gondelbahn Plan Francey, 1530 m

Luftseilbahn Le Moleson, 2000 m

Große Auswahl ungefährlicher

Spazierwege

4 große Restaurants mit self-service

Wanderungen — Sport — Panorama

Preise für Schulen pro Sektion:

Hin- und Rückfahrt

bis 16 Jahre Fr. 1.80

16 bis 20 Jahre Fr. 3.—

Auskunft: Centre touristique GMV, Bulle

Tel. (029) 2 95 10

Mit einer Schulreise in den Zoologischen Garten Basel

Verbinden Sie Vergnügen, Freude und leben-
digen Unterricht! Reichhaltige Sammlung selte-
ner Tiere.

Kinder bis zum 16. Altersjahr . . . Fr. 1.—

Schulen kollektiv bis 16. Altersjahr . Fr. —.80

Schulen kollektiv 16.—20. Altersjahr . Fr. 1.70

Erwachsene Fr. 2.50

Kollektiv von 25 bis 100 Personen . . Fr. 2.20

Kollektiv über 100 Personen Fr. 2.—

Reiseleiter können Kollektivbillette jederzeit an
den Kassen lösen.



Der Wanderberg im Herzen der Heimat
Zahnradbahn Vitznau—Rigi-Kulm
Luftseilbahn Weggis—Rigi-Kaltbad

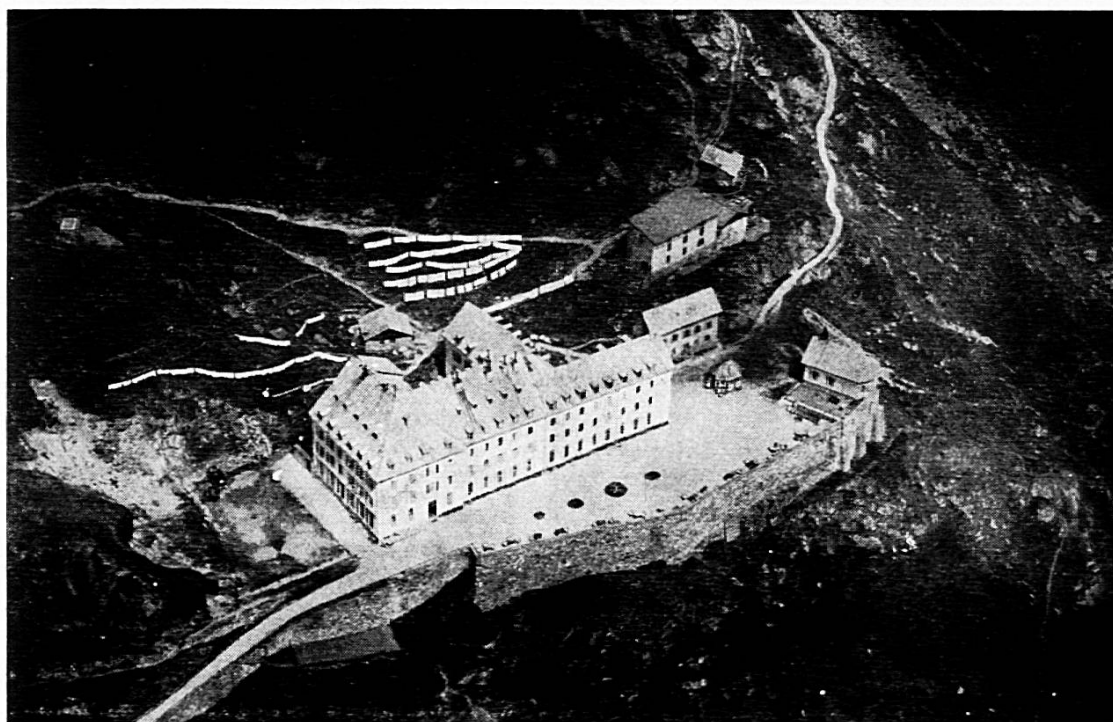


Der erlebnisreiche **Schulsausflug**
zu mäßigen Taxen. Herrliche Rundfahrt mit Zahn-
radbahn und Luftseilbahnen. Vorzügliche Verpfle-
gung und Unterkunft im Kulm-Hotel.
(Auskunft: Pilatus-Bahn, Luzern, Tel. 041 3 00 66)

Schulreise · Ausflüge · Ferien

Hotel Jungfrau Eggishorn

2200 m ü. M.



Offen: Juni bis Ende Oktober, große, heimelige Aufenthaltsräume, vorzügliche Küche, Walliser Spezialitäten, Restaurant, Bar. Spezialarrangements für Familien, Schulen und Gesellschaften, besonders günstige Preise. **80 Betten, 140 Matratzenlager.**

Bitte frühzeitig reservieren. Bei schlechtem Wetter kann die Schulreise am Vorabend telefonisch verschoben werden.

Neue Direktion — Das Hotel ist renoviert worden

Das Eggishorn, 2927 m ü. M., einer der bekanntesten und bedeutendsten Aussichtsberge des Landes. Der einzigartige Tiefblick auf den Aletschgletscher, in den blau schimmernden Märjensee, der unvergleichliche Rundblick auf die Walliser und Berner Alpen und eine Fernsicht zum Montblanc-Massiv und in die österreichischen Alpen hinein überraschen und beglücken jeden Besucher.

Pauschalpreise für Schulen:

Abendessen (Suppe, Rizotto m. Chipolata, salade panachée), Matratzenlager, Morgenessen Fr. 10.—; Matratzenlager und Morgenessen Fr. 6.—; Suppe Fr. 1.—; alle Mineralwasser Fr. 1.10.

Anmeldungen an Madeleine Lüthi, Leiterin, 1012 Lausanne, Rosière 13
Tel. (021) 28 60 02 (ab anfangs Juni Tel. (028) 8 11 03).

Schulreise · Ausflüge · Ferien

Verbinden Sie Ihre Schulreise mit einer Schifffahrt auf dem schönen Zürichsee



Besonders beliebte Reiseziele: Halbinsel Au, Insel Ufenau, Rapperswil usw. Günstige Verbindungen mit Kursschiffen. — Auskünfte durch die Zürichsee-Schiffahrtsgesellschaft
Tel. (051) 45 10 33

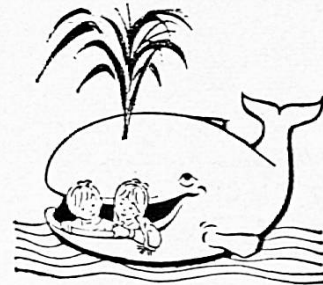
Schulklassen willkommen in unseren alkoholfreien Restaurants

Karl der Große neben Großmünster
Nähe See
Kirchgasse 14
Telefon 32 08 10

Zürichberg Nähe Zoo
Waldspielplatz
Orellistraße 21
Telefon 34 38 48

Rigiblick oberhalb Rigiseilbahn
Spielplatz
Germaniastraße 99
Telefon 26 42 14

Zürcher Frauenverein für alkoholfreie
Wirtschaften



Knie's Kinderzoo

Rapperswil am Zürichsee

Täglich geöffnet von 09.00—18.00 Uhr

Dieses Jahr für Schulen ganz besonders interessant:

Pinguine und Seelöwenspiele

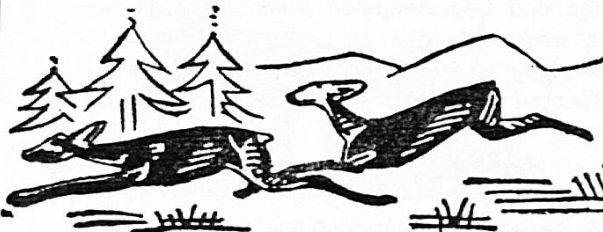
Dazu über 400 Tiere aus allen Erdteilen. Schaubrüten, Elefantenreiten, Ponyreiten, Ponytram usw.

Eigenes Restaurant, Picknickplätze

Kollektiveintritt für Schulen: Kinder Fr. 1.20, Erwachsene Fr. 2.50, Lehrer gratis.

Tel. Kinderzoo: (055) 2 52 22

Tel. Zoo-Restaurant: (055) 2 51 22



Natur- und Tierpark Goldau

im wildromantischen Bergsturzgebiet; der Anziehungspunkt für Schul- und Vereinsausflüge.

3 Minuten vom Bahnhof

Schulreise nach Bern?

Dann besuchen Sie den

Berner Tierpark Dählhölzli

und sein reichhaltiges

Vivarium

(Vögel, Reptilien, Fische fremder Länder)

Ein großes Erlebnis für kleine und große Schüler!

Bewährte Unterrichtshilfen und Hilfsmittel nach neuesten Forschungen



für den Rechenunterricht
(Dienes, Cuisenaire, Kern, Picard)
für den Lese-Unterricht
für das Werken und Gestalten

Alle Molton-Hilfsmittel

Franz Schubiger 8400 Winterthur

Erfolgreiche Schriften im Verlag des Schweizerischen Lehrerinnenvereins

- Hanna Brack: Das Leben ruft, bist du gerüstet? Fr. 1.—
 — Lebensweisheit und Wahrheitsgehalt im Märchen Fr. 1.50
 — Ich hab' die Heimat lieb! (Beispiele aus dem staatsbürgerlichen Unterricht an einer Mädchenklasse) Fr. 1.—
 Emilie Schächli: Die Sandkastenarbeit im Dienste der Elementarschule Fr. 1.50
 — **Neu:** Muttersprache — in der Schule Fr. 2.—
 Sämtliche Hefte können durch Fräulein Margrit Balmer, Bern, Wildermettweg 46, bezogen werden.



Anker

dient dem Fortschritt und bringt einen **Schulfarbkasten** aus weißem **Kunststoff** mit Deckfarben mit folgenden Vorzügen:

- unzerbrechlich
- keine scharfen Ecken und Kanten
- kein Rosten

Generalvertretung für die Schweiz:
Rud. Baumgartner-Heim & Co.,
8032 Zürich

Vorlagen Sie weitere farbige Druckschriften über die seit 1891 hergestellten Anker-Erzeugnisse

Contra-Schmerz
gegen
Kopfweh, Migräne, Rheuma

Dr. WILD & Co. AG Basel

Inseratpreise: $\frac{1}{1}$ Seite Fr. 145.—,
 $\frac{1}{2}$ Seite Fr. 83.—, $\frac{1}{4}$ Seite Fr. 50.—,
 $\frac{1}{8}$ Seite Fr. 28.—. — Wiederholungs-
 rabatte laut Tarif. — Insetate: Schweiz.
 Lehrerinnen-Zeitung, Milly Enderlin,
 Laubenhof 49, 7000 Chur, ☎ (081) 22 27 20
 Druck: Bischofberger & Co., 7002 Chur

Direktion der Schweiz.
Landesbibliothek
3003 B e r n

Chur 1 AZ



Maximal für den Lehrer:
Maximal im Schreibkomfort
Maximal magnethaftend
Maximal leicht zu reinigen

Maximal für die Schulbehörden:
Maximal in der Lebensdauer
Maximal weil keine Renovationen
Maximal wirtschaftlich



Schulmöbelfabrik AG
Hunziker Söhne
8800 Thalwil Tel. (081) 92 09 13

hunziker