

Objektyp: **Advertising**

Zeitschrift: **Der Traktor : schweizerische Zeitschrift für motorisiertes Landmaschinenwesen = Le tracteur : organe suisse pour le matériel de culture mécanique**

Band (Jahr): **10 (1948)**

Heft 1

PDF erstellt am: **01.09.2024**

Nutzungsbedingungen

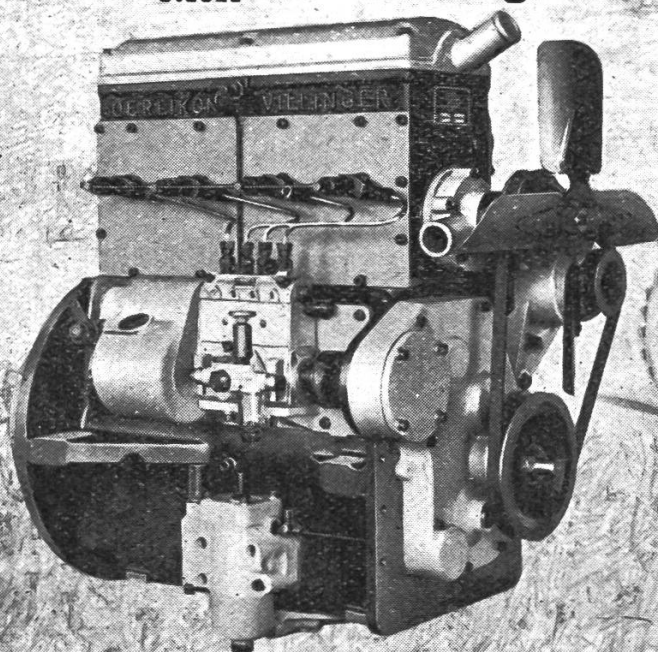
Die ETH-Bibliothek ist Anbieterin der digitalisierten Zeitschriften. Sie besitzt keine Urheberrechte an den Inhalten der Zeitschriften. Die Rechte liegen in der Regel bei den Herausgebern. Die auf der Plattform e-periodica veröffentlichten Dokumente stehen für nicht-kommerzielle Zwecke in Lehre und Forschung sowie für die private Nutzung frei zur Verfügung. Einzelne Dateien oder Ausdrucke aus diesem Angebot können zusammen mit diesen Nutzungsbedingungen und den korrekten Herkunftsbezeichnungen weitergegeben werden. Das Veröffentlichen von Bildern in Print- und Online-Publikationen ist nur mit vorheriger Genehmigung der Rechteinhaber erlaubt. Die systematische Speicherung von Teilen des elektronischen Angebots auf anderen Servern bedarf ebenfalls des schriftlichen Einverständnisses der Rechteinhaber.

Haftungsausschluss

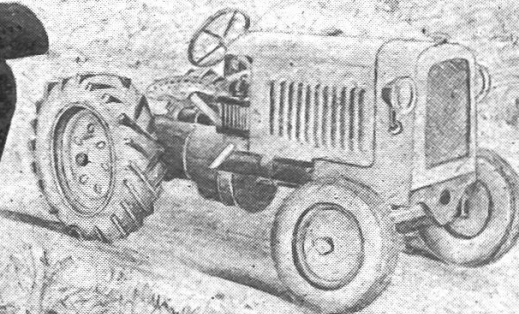
Alle Angaben erfolgen ohne Gewähr für Vollständigkeit oder Richtigkeit. Es wird keine Haftung übernommen für Schäden durch die Verwendung von Informationen aus diesem Online-Angebot oder durch das Fehlen von Informationen. Dies gilt auch für Inhalte Dritter, die über dieses Angebot zugänglich sind.



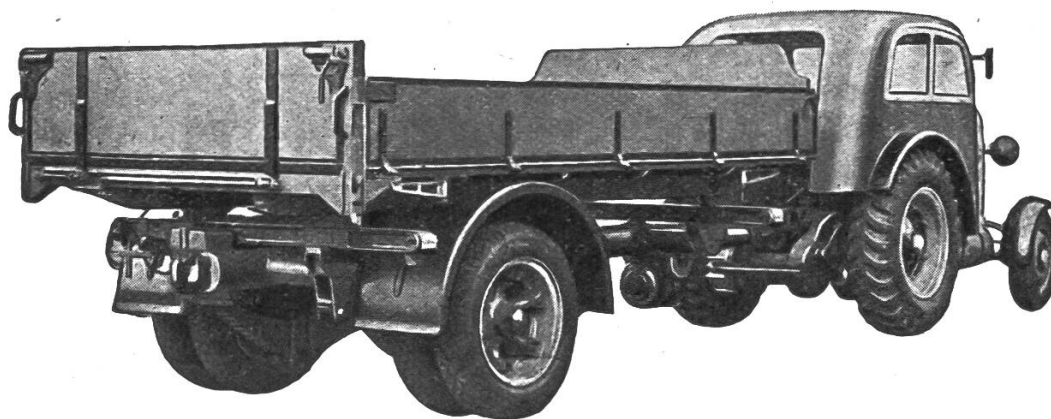
Der wirtschaftliche und zuverlässige Motor für Traktoren



Type A3a 3 Zylinder 11/30 PS
 Type A4a 4 Zylinder 14,5/40 PS
 Type A6a 6 Zylinder 22/60 PS



WERKZEUGMASCHINENFABRIK OERLIKON BÜHRLE & CO.
 ABTEILUNG MOTORENBAU ZÜRICH-OERLIKON TELEFON (051) 46 84 04



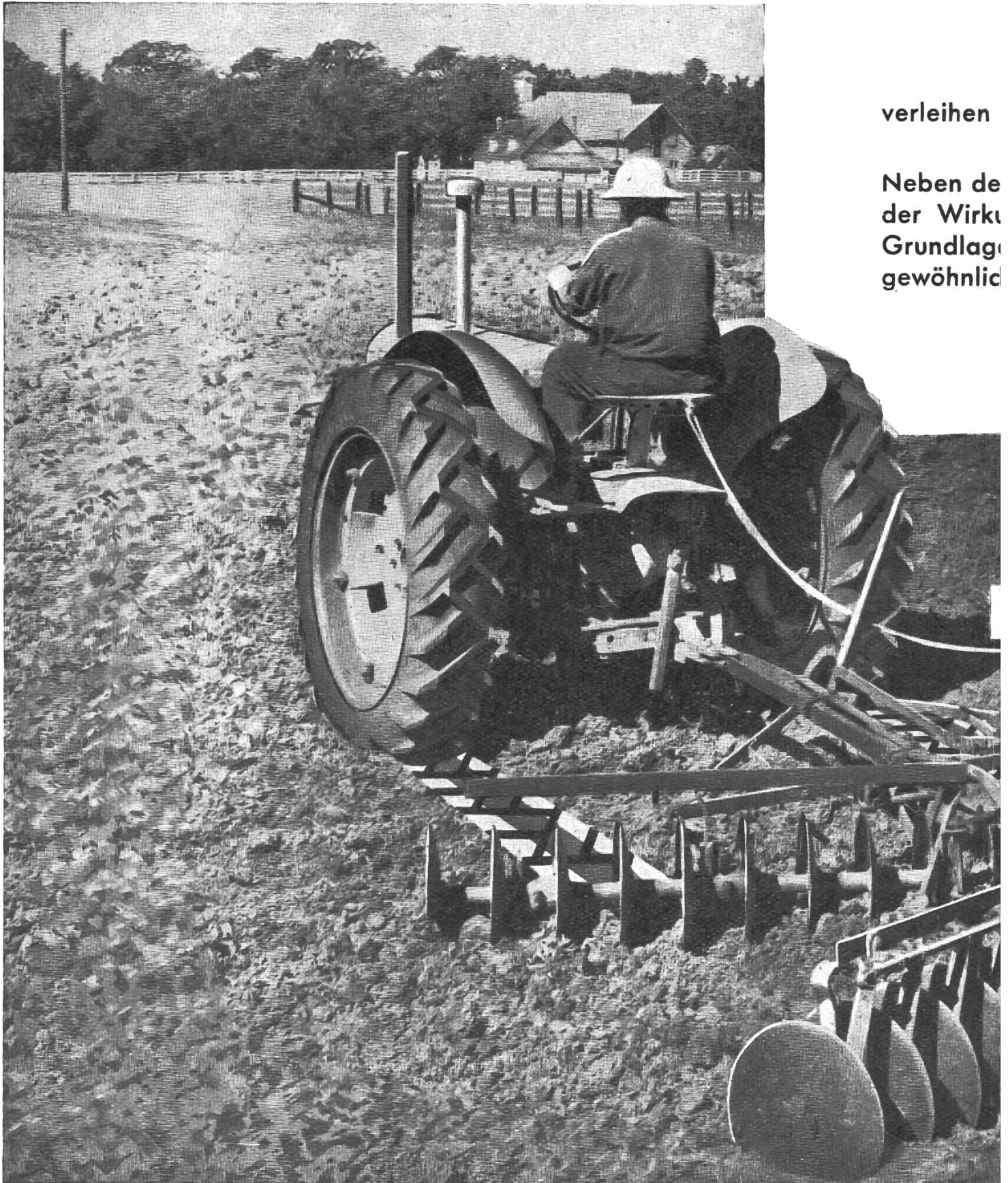
Kipp-Anhänger für Traktor- oder Lastwagenzug
 sowie Landwirtschaftsanhänger in verschiedener Ausführung

Verlangen Sie unverbindlich unsern Prospekt
 oder den Besuch unseres Fachmannes



Ernst Schwarzenbach - Thalwil
 Konstruktionswerkstätte Telephon (051) 92 08 27

Die allverbundenen, dreifach verstrebt Gummistollen d



verleihen

Neben de
der Wirkt
Grundlag
gewöhnlic

Fabrik für Firestone Produ

Firestone

Traktorenreifen

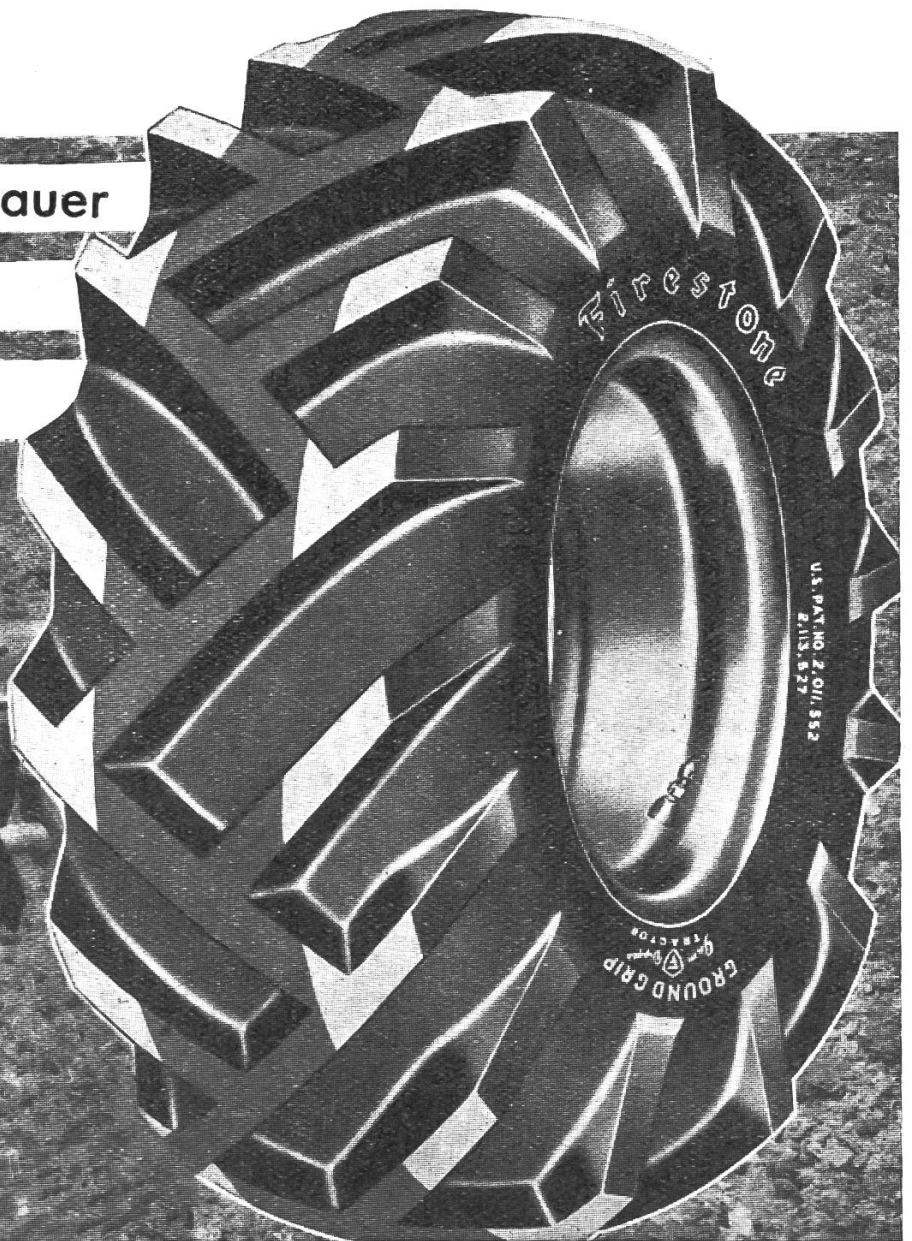
em Laufband in seiner Mittelzone eine **Griffigkeit von höchster Wirkung**

auffallenden Stärke und Länge der Profilbarren und dem Profil von selbstreinigend, besitzt der FIRESTONE-Traktorenreifen alle jene Eigenschaften, welche die besonderer Wirtschaftlichkeit bilden. Verwenden Sie in Zukunft diesen ausseren Reifen und urteilen Sie dann selbst.

Längere Lebensdauer

Grössere Zugkraft

Stärkere Karkasse



W. G. Pratteln (BLD.)