

**Zeitschrift:** Der Traktor : schweizerische Zeitschrift für motorisiertes Landmaschinenwesen = Le tracteur : organe suisse pour le matériel de culture mécanique

**Band:** 16 (1954)

**Heft:** 3

**Rubrik:** Die Seite der praktischen Winke

### **Nutzungsbedingungen**

Die ETH-Bibliothek ist die Anbieterin der digitalisierten Zeitschriften. Sie besitzt keine Urheberrechte an den Zeitschriften und ist nicht verantwortlich für deren Inhalte. Die Rechte liegen in der Regel bei den Herausgebern beziehungsweise den externen Rechteinhabern. [Siehe Rechtliche Hinweise.](#)

### **Conditions d'utilisation**

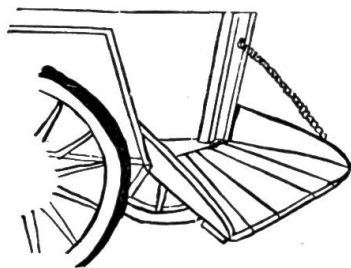
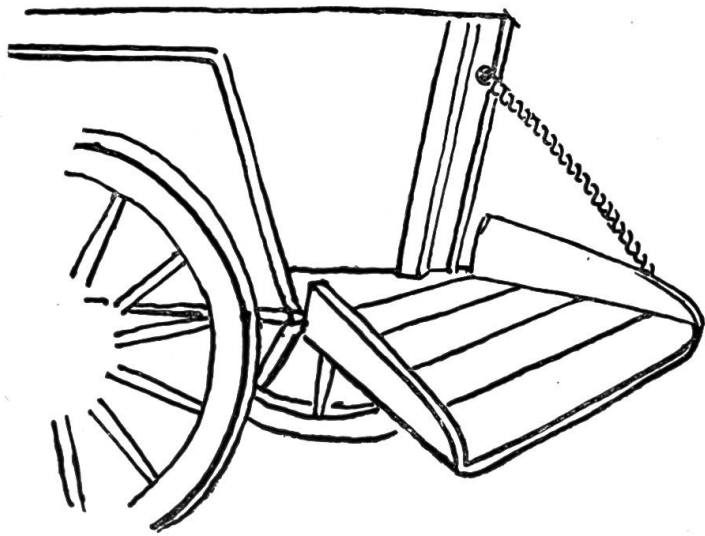
L'ETH Library est le fournisseur des revues numérisées. Elle ne détient aucun droit d'auteur sur les revues et n'est pas responsable de leur contenu. En règle générale, les droits sont détenus par les éditeurs ou les détenteurs de droits externes. [Voir Informations légales.](#)

### **Terms of use**

The ETH Library is the provider of the digitised journals. It does not own any copyrights to the journals and is not responsible for their content. The rights usually lie with the publishers or the external rights holders. [See Legal notice.](#)

**Download PDF:** 06.10.2024

**ETH-Bibliothek Zürich, E-Periodica, <https://www.e-periodica.ch>**



### Der Abladestand

Eine wertvolle Hilfe bei der Hackfruchternte, aber auch für viele andere Arbeiten, ist der Abladestand, den sich jeder ohne grosse Mühe selbst herstellen kann.

Der Abladestand wird beim Beginn des Abladens am Wagen angehängt, indem man das Wagenschild hochzieht. Das Ladegut kann nicht mehr herunterfallen und der Ablader hat sofort sicheren Stand und kann mit der Arbeit beginnen.

Das Anbringen von Fusstützen, das man vielfach beobachten kann, ist nicht ratsam, Ketten sind zweckmässiger. Die Bodenbretter sollen in der Arbeitsrichtung verlaufen und die Seitenbretter der Schräge des Wagenkastens angepasst, möglichst hoch sein.

### Anbauegge selbst gemacht

Die vorhandene Ackeregge war noch gut, so dass man sich nicht zu einer Neuanschaffung entschliessen konnte. Sie wurde im Betrieb des Gutspächters Hermann Schmutz, Seehof bei Adelsheim in der eigenen Werkstätte mit einer praktischen Anhäng- und Aushebevorrichtung versehen. So kann die vorhandene Egge nach wie vor für Gespann und Traktor gebraucht werden und leistet vorzügliche Arbeit.

H. Steinmetz

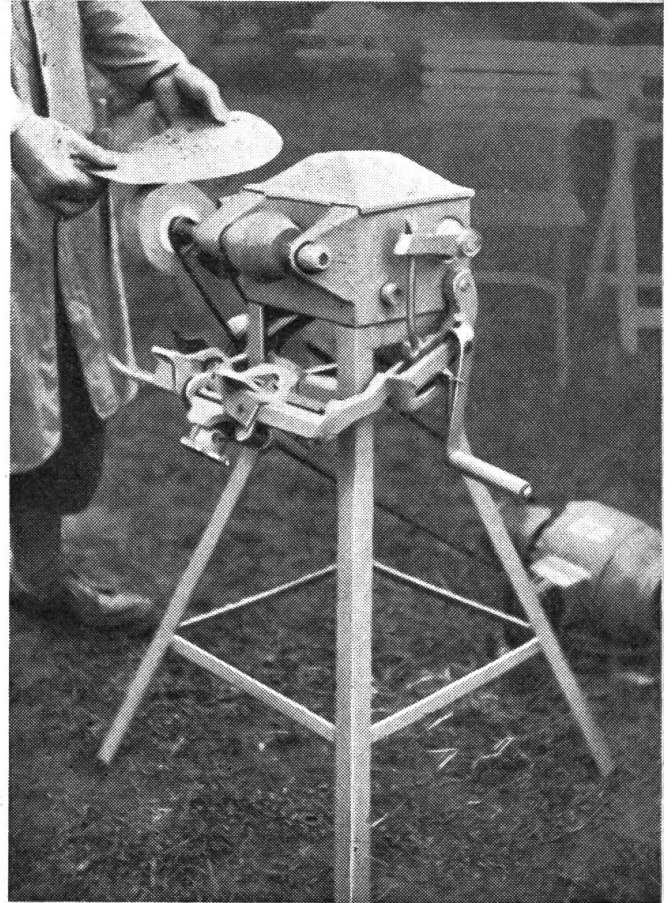
## Vorrichtung zum Schleifen von Häckselmessern

Das Schleifen von Häckselmessern auf Schmirgelsteinen bereitet einige Schwierigkeiten, weil das richtige Führen des Messers nicht immer einwandfrei gelingt. An der Kömag-Mähmesser-schleifmaschine lässt sich eine einfache Haltevorrichtung anbringen, mit welcher auf der normalen hohlen Schleifscheibe Häckselmesser mit einwandfreier Fase geschliffen werden können. Das Messer braucht nur noch hin und her bewegt zu werden und hat dann seine richtige Stellung zur Schleifscheibe.

Eine Schmirgelscheibe an der Kömag-Ziehmesser-Schleifmaschine kann für Hand- oder Kraftbetrieb verwendet werden. Wenn andere Schleifarbeiten, wie z. B. Mähmesserschleifen in Frage kommen, muss die Haltevorrichtung nicht abgenommen werden.

H. Steinmetz

Hersteller: Fa. A. Köhler & Co. GmbH Gefrees



---

Sicheres Starten Ihres Traktors mit dem

## Akkumulator LECLANCHÉ «DYNAMIC»



- Hohes Startvermögen, selbst bei grosser Kälte
- lange Lebensdauer
- geringe Empfindlichkeit gegen Überladungen

**LECLANCHÉ S.A. YVERDON**

ABTEILUNG AKKUMULATOREN

---

# Offene oder geschlossene Zentralrippe

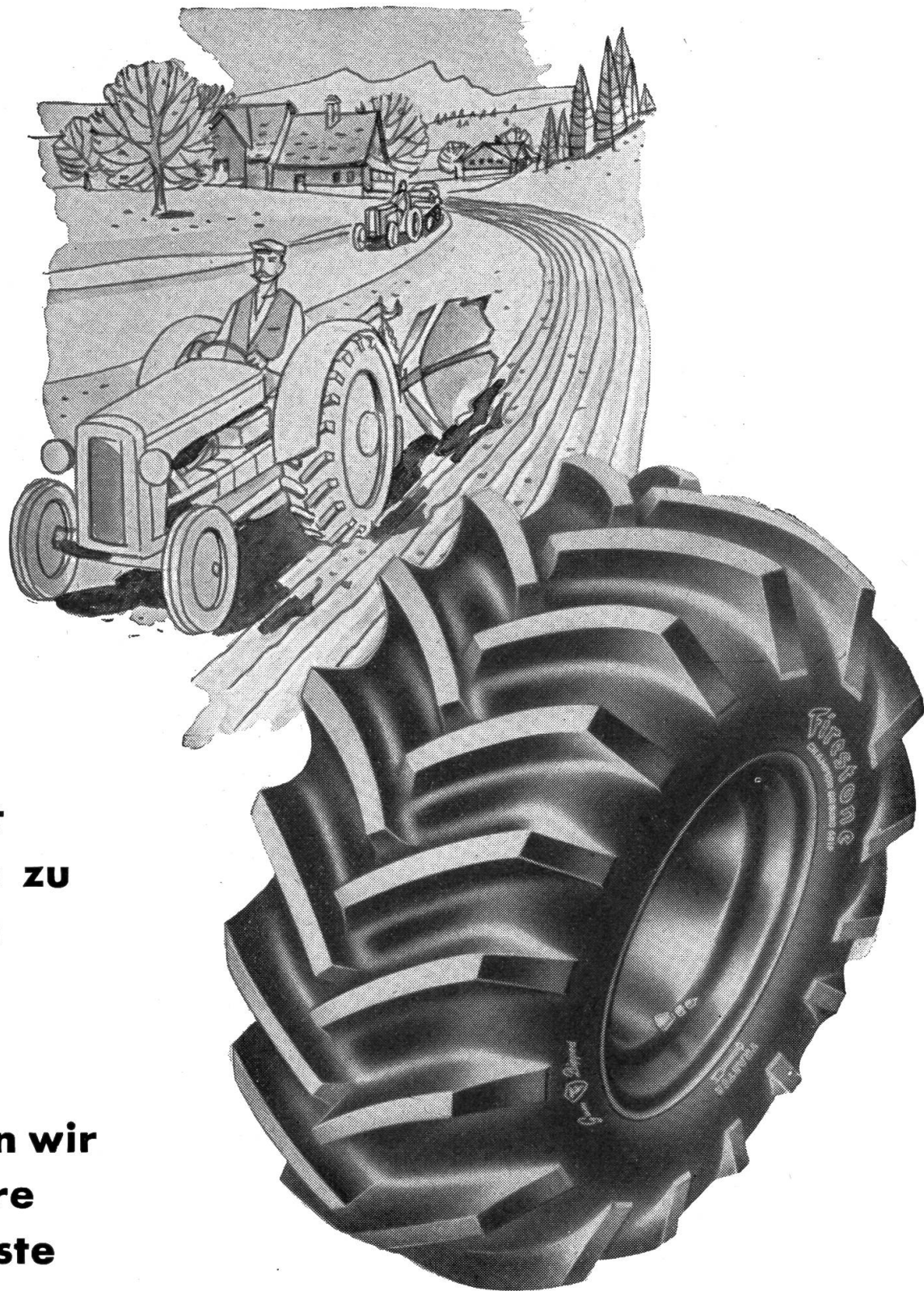


## Firestone

bietet  
Mögl  
denj  
wähl  
Bedü  
beste

Auf V  
Ihne  
deta

ne  
e?



one

nnen die  
keit, selbst  
gen Reifen zu  
der Ihren  
wissen am  
entspricht

sch senden wir  
erne unsere  
erte Preisliste

# Firestone

ABRIK FÜR FIRESTONE-PRODUKTE AG., PRATTELN



## Viehputz mit dem Piassava-Besen

Bekanntlich ist das Viehputzen eine zeitraubende und anstrengende Arbeit. Ein findiger Bauer hat eine praktische Lösung gefunden, die sicher viel Nachahmung finden wird.

Auf einem kleineren Piassava-Besen hat er sich einen einfachen Handgriff angebracht, wie man ihn ohne viel Mühe selbst herstellen kann. Es ist jedoch notwendig, dass der Handgriff mit Schrauben befestigt wird.

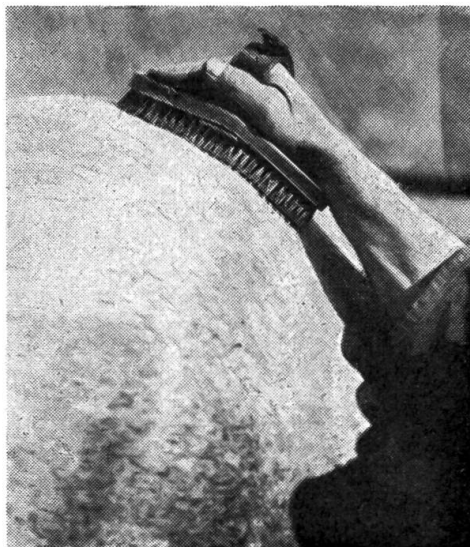
Der Vorteil dieser Vorrichtung ist darin zu sehen, dass man mit beiden Händen kräftig bürsten kann und mit dem grossen Besen eine verhältnismässig grosse Leistung erzielt. Wenn im Stall geputzt wird, ist es natürlich nötig, dass man dafür sorgt, dass der entstehende Staub abziehen kann. Es ist natürlich noch besser, wenn man den Viehputz im Freien durchführen kann. Das ist auch für das Vieh sehr bekömmlich, selbst dann, wenn es draussen einmal frisch ist.

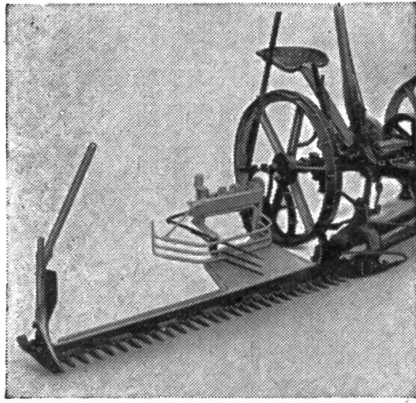
## Pferdebürste mit Gummirücken

Die neue Pferdebürste mit Gummirücken hat den Vorteil, dass sie sich dem Tierkörper viel besser anschmiegen kann, als eine normale Bürste mit Holz. Das ist besonders beim Putzen der Gliedmassen wertvoll. Dort werden auch Stösse, die sich nie vermeiden lassen, abgedämpft. Weit wichtiger erscheint mir aber die Tatsache, dass die Bürste mit Gummirücken länger hält. Wir wissen aus Erfahrung, dass die Borsten immer am Bürstenrand abgeschliffen sind. Sie sind aber nicht abgenützt, sondern abgebrochen, weil sie an der Kante des Bürstenholzes abgeknickt wurden. Der Gummirücken verhindert das Abknicken und darum halten diese Bürsten auch viel länger.

Besseres Arbeiten, grössere Leistung, keine Beschädigung der Tiere, daher ruhiges Stehen und dreifache Haltbarkeit sind beachtenswerte Vorteile, die von der Praxis bestätigt werden. H. Steinmetz.

Hersteller: Wessels Patentgummibürstenfabrik,  
Wildbergerhütte, Bez. Köln.





## Ausgiebige Erntezeit

erhalten Sie mit der

## Eingrassvorrichtung **PORTANA**

für Traktoren und Mähmaschinen.

Dieser Mahdenformer macht gleich hinter dem Messerbalken eine perfekte Mahd.

Sofort lieferbar!      Prospekt gratis!

## **H. Portmann & Co., Ebikon**

**Maschinenbau**, Telefon (041) 3 82 44      Luzern

## *Auto- und Industriekühler*

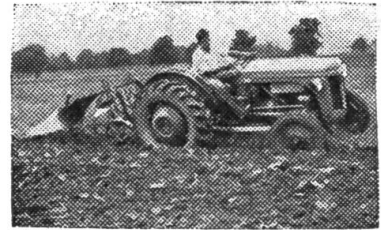
# G. Keller, Zürich 4

Neuanfertigung und Reparaturen von Kühlern jeder Art, ebenso von Brennstofftanks

Militärstrasse 46      Telephon (051) 25 12 63

Der komb. **Selbhalter- u. Traktorflug**, System Lüthi,  $\oplus$  Pat., bietet unverkennbare Vorteile. Für alle Traktoren mit Hydraulik. Sehr einfache, sofortige Montage. Eingebaute Sicherheitsauslösung. Jeder gutgehende Selbhalter kann mit wenig Kosten umgebaut und trotzdem noch für Tierzug verwendet werden. Preis des Hebeapparates Fr. 420.— bis 590.— je nach Ausführung.

**Fr. Lüthi, Pflugfabrikant, Lindenholz bei Langenthal**



Landwirte!  
Die

# AUTO-LITE

## Spezial-Zündkerze für Traktoren

ist Original-Ausrüstung auf den führenden amerikanischen Traktoren-Marken.

Auch Ihr Traktor leistet mehr mit ihr.

Generalvertretung für die Schweiz:

**Heizmann + Régis, Aarau**      Tel. 064/2 42 71

**Etwas Neues  
im Ackerbau**

Verlangen Sie Prospekt!

Der **Anbaupflug GODESBERG** ist unwälzend, er wendet

- ohne Halten
- ohne Hydraulik
- ohne Handaufzug
- ohne jede Hilfsmechanik

Der Pflug ist sehr einfach, robust und billig und kann auf jeden Traktor angebaut werden, auch auf ältere Modelle.

**W. Troesch - Landmaschinen - Wädenswil/ZH**