

Zeitschrift: Der Traktor : schweizerische Zeitschrift für motorisiertes Landmaschinenwesen = Le tracteur : organe suisse pour le matériel de culture mécanique

Band: 17 (1955)

Heft: 8

Artikel: Mitfahrersitze für Traktoren

Autor: [s.n]

DOI: <https://doi.org/10.5169/seals-1048527>

Nutzungsbedingungen

Die ETH-Bibliothek ist die Anbieterin der digitalisierten Zeitschriften. Sie besitzt keine Urheberrechte an den Zeitschriften und ist nicht verantwortlich für deren Inhalte. Die Rechte liegen in der Regel bei den Herausgebern beziehungsweise den externen Rechteinhabern. [Siehe Rechtliche Hinweise.](#)

Conditions d'utilisation

L'ETH Library est le fournisseur des revues numérisées. Elle ne détient aucun droit d'auteur sur les revues et n'est pas responsable de leur contenu. En règle générale, les droits sont détenus par les éditeurs ou les détenteurs de droits externes. [Voir Informations légales.](#)

Terms of use

The ETH Library is the provider of the digitised journals. It does not own any copyrights to the journals and is not responsible for their content. The rights usually lie with the publishers or the external rights holders. [See Legal notice.](#)

Download PDF: 06.10.2024

ETH-Bibliothek Zürich, E-Periodica, <https://www.e-periodica.ch>

Helft Unfälle verhüten !

Mitfahrersitze für Traktoren

Bekanntlich ereignen sich immer wieder Unfälle, weil hinten auf der Plattform des Traktors mitfahrendes Hilfspersonal aus Unachtsamkeit oder wegen einer unerwarteten brusken Bewegung des Traktors herunterfallen und von den folgenden Anhängern oder Arbeitsmaschinen überfahren werden.

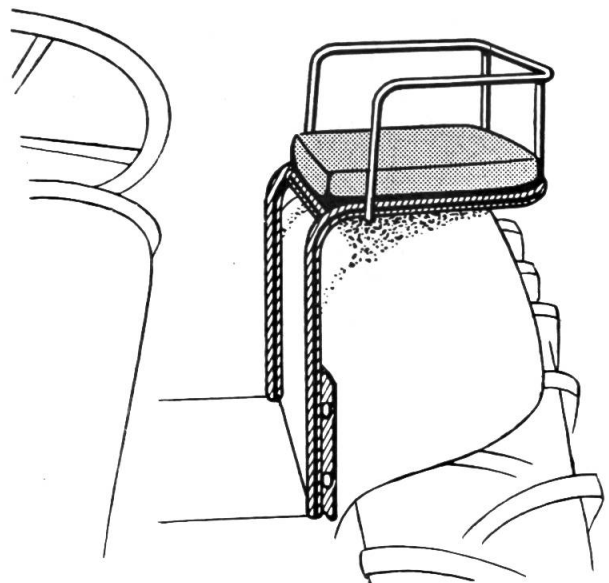
Die leitenden Organe des Schweiz. Traktorverbandes haben seit Jahren nach Mitteln und Wegen gesucht, um die Gefahren des unvermeidlichen Mitfahrens herabzusetzen. In erster Linie musste dafür gesorgt werden, dass das Anbringen von Hilfssitzen gesetzlich gestattet wurde. Die Verhandlungen im Hinblick auf die Revision des Motorfahrzeuggesetzes boten hierfür eine günstige Gelegenheit. So kam es, dass das Anbringen von Hilfssitzen verhältnismässig bald «zum Sammeln von Erfahrungen» gestattet wurde. In der Vollziehungsverordnung zum neuen Strassenverkehrsgesetz wird es gestattet, d. h. das Mitfahren wird evtl. nur auf Hilfssitzen gestattet werden.

Anfänglich war man über die Form und die Plazierung dieser Hilfssitze im Unklaren. Es schwebten verschiedene Lösungen vor. Das Erscheinen auf dem Schweizer Markt von deutschen Traktoren mit auf den Kotflügeln der Hinterräder ausgeführten Hilfssitzen, liess bald erkennen, dass das offenbar die idealste Lösung ist. Es scheint, dass sich diese Lösung inzwischen auch bewährt hat. Immerhin dürfte am Hang und beim Mitführen von Jugendlichen (Kinder sollte man auf diesen Hilfssitzen nur zusammen mit einer erwachsenen Person mitführen) noch Vorsicht am Platze sein.

In den letzten Jahren haben auch Schweizer Traktorfirmer Kotflügel in



Der auf der 1. Umschlagseite abgebildete Mitfahrersitz von hinten gesehen. (Photos: A. Schwalder)



Schematische Zeichnung des Mitfahrersitzes Schwalder.

Form von Hilfssitzen konstruiert. Die Besitzer älterer Traktormodelle hatten aber nach wie vor das Nachsehen und man suchte weiter nach Lösungen.

Es ist erfreulich, dass es der Firma A. Schawald in Amriswil, die sich mit den bekannten Leicht-Verdecken einen Namen gemacht hat, gelungen ist, einen Mitfahrersitz zu bauen, der auf das Schutzblech eines jeden Traktors älterer Konstruktion passt und daran leicht montiert werden kann.

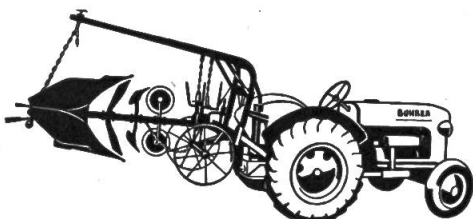
Der geschäftsleitende Ausschuss möchte, dass dieser Mitfahrersitz aus Gründen der Unfallverhütung eine starke Verbreitung findet. Er hat daher das Zentralsekretariat ermächtigt, den beschriebenen Mitfahrersitz bis Ende Februar 1956 zu folgenden reduzierten Preisen zu vermitteln:

mit Moosgummipolster und wasserdichtem Stoffüberzug (inkl. Porto)	Fr. 37.50 (statt Fr. 46.50)
ohne Moosgummipolster (inkl. Porto)	Fr. 27.50 (statt Fr. 36.50)

Wir hoffen, dass viele Mitglieder von diesem günstigen Angebot profitieren und den Sitz sofort bestellen, damit davon noch für die Herbstarbeiten Gebrauch gemacht werden kann.

SCHWEIZ. TRAKTORVERBAND
Der Geschäftsausschuss.

N. B. Man benütze den Bestellschein auf S. 41.



Landwirte ! Traktoren ohne hydraulische Hebevorrichtung nach «Dreipunktsystem» sind veraltet. Verschleudert jedoch solche Traktoren nicht ! Wir sind Spezialisten in der Herstellung und Einbau der international genormten

Dreipunkt-Hydraulik

Wenn Ihr Traktor mit dieser Dreipunkt-Aufhängung versehen ist, so ist er den neuesten Typen ebenbürtig. Alsdann können Sie alle modernen Anbaugeräte verwenden und Ihr alter Traktor ist zum neuzeitlichen Allzweck-Traktor geworden. Verlangen Sie heute noch Auskunft und Offerte direkt bei den Fabrikanten

Gebr. Aeschbacher, Burgdorf Maschinenfabrik Tel. (034) 2 35 12



Rübenköpfschlitten für 2 Reihen

An DLG-Prüfung höchstes Diplom. Arbeit durch Taster so gut wie von Hand. Leistung bei Pferdezug (1 Pferd) oder Traktor pro 1/2 Tag eine Hektare. Daher für Kollektivkauf, landwirtschaftlicher Genossenschaften oder grössere Betriebe.

Prospekte und Referenzen durch
E. GRIESSER, Traktoren, Andelfingen 25 (ZH), Tel. (052) 4 11 22

PEROL

Traktorenöle

sehr vorteilhaft von

Tschupp & Cie. AG., Ballwil/Luzern

**Für alle Marken
und Ansprüche!**

Bestellschein

Gestützt auf die verschiedenen Aufrufe in den Nummern 5—8/55 zur Verhütung von Unfällen, bestelle ich:

Hilfssitze

..... Mitfahrersitz(e) **mit** Moosgummipolster und wasserdichtem Stoffüberzug zu je Fr. 37.50 (statt Fr. 46.50).

..... Mitfahrersitz(e) **ohne** Moosgummipolster zu je Fr. 27.50 (statt Fr. 36.50).

Rückstrahler

Bestell-Nr.	Bezeichnung	Anzahl	Einzelpreis Fr.
1	Rote, dreieckige Rückstrahler (20 x 20 x 20 cm):		
	a) ohne Scharnier mit Befestigungslöchern	2.—
	b) mit 65 cm Verlängerungsstange und Scharnier	3.—
	c) mit 45 cm Verlängerungsstange und Scharnier	2.90
	d) mit 35 cm Verlängerungsstange und Scharnier	2.80
	e) mit 30 cm Verlängerung und Haken	2.60
	f) mit 45 cm Verlängerung und Haken	2.70
2	Rote, dreieckige Rückstrahler (15 x 15 x 15 cm)	1.20
3	Rote, viereckige Rückstrahler (20 x 12 cm):		
	a) mit Befestigungslöchern	2.40
	b) mit 50 cm langer Kette und Karabinerhaken	3.—
	c) mit Vorrichtung zum Befestigen an Motormähern	4.50
5	Viereckige, weisse Scotchlite-Platten (20 x 12 cm):		
	a) (ohne Scharnier) mit Befestigungslöchern	2.20
	b) mit 15 cm Verlängerungsstange und Scharnier	2.60

Datum:

Unterschrift:

.....

.....

Postfach

Brugg Aarg.

**Sekretariat des
Schweiz. Traktorverbandes**

An das

Als Brief
frankieren

Absender

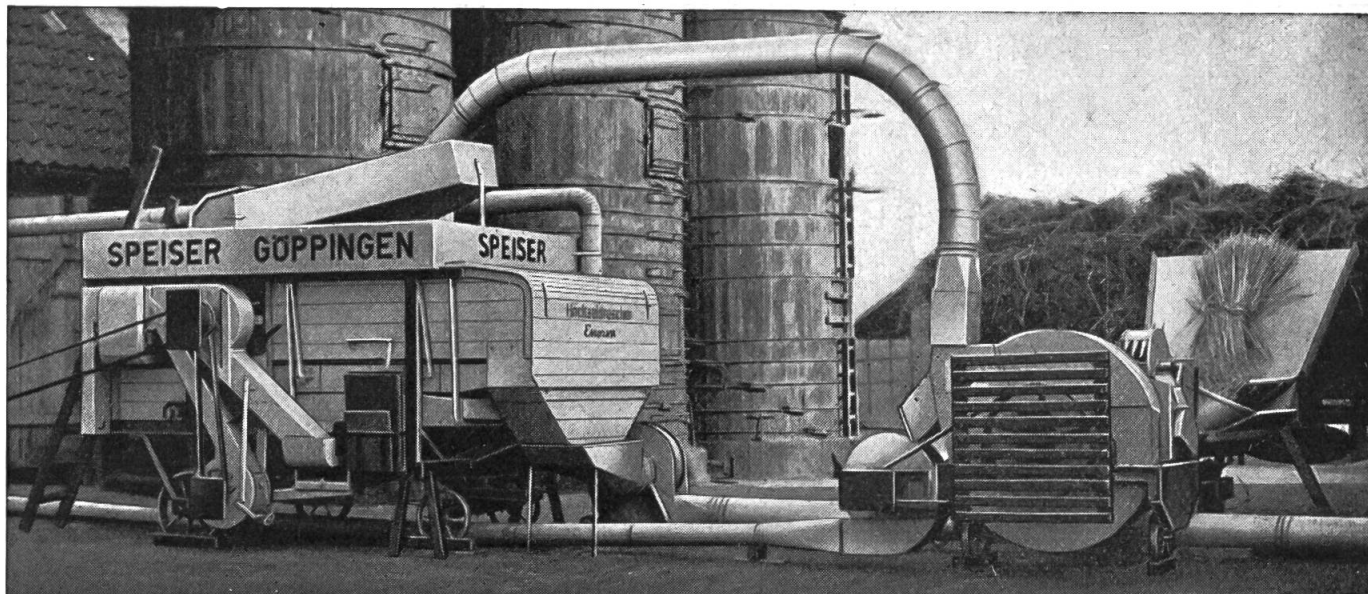
(gefl. genaue Postadresse angeben):

.....

.....

.....

.....



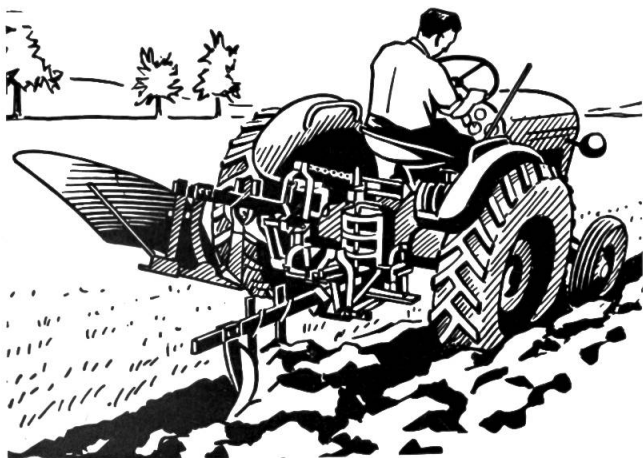
„Speiser“-Häckseldrescher und Gebläsehäcksler

verwirklicht das moderne Einmann-Druschverfahren, spart Arbeitskräfte, Zeit und Geld

Verlangen Sie unverbindliche Offerte mit Prospekten.

BACHER AG., REINACH / BL

Telephon (061) 6 20 33



Der Anbaupflug

ALTHAUS

«**DOMINUS**»

hat sich als eine geniale Neuerung erwiesen. Die Besitzer sind begeistert von der vorzüglichen Arbeitsleistung und der Leichtzügigkeit des Pfluges.

Der **ALTHAUS** «DOMINUS» lässt sich an alle Traktoren, ob alt oder neu, ob mit oder ohne Hydraulik ausgerüstet, anbauen. Beachtenswert ist auch der günstige Anschaffungspreis, und die Tatsache, dass es sich um ein 100% Schweizerfabrikat handelt.

Falls Sie einen neuen Anbaupflug anschaffen möchten, so lassen Sie sich rechtzeitig den **ALTHAUS** -Pflug vorführen. Die Nachfrage ist gross und rechtzeitige Bestellung ist empfehlenswert. — Ausführliche Prospekte mit Preisangaben werden Ihnen auf Verlangen gerne zugestellt.

PFLUGFABRIK ERSIGEN (BE), Tel. (034) 3 21 63

ALTHAUS+CO

