

[Abbildungen]

Objektyp: **Group**

Zeitschrift: **Tätigkeitsbericht / Schweizerische Stiftung für Landschaftsschutz und Landschaftspflege = Rapport des activités / Fondation suisse pour la protection et l'aménagement du paysage**

Band (Jahr): - **(1976)**

PDF erstellt am: **15.08.2024**

Nutzungsbedingungen

Die ETH-Bibliothek ist Anbieterin der digitalisierten Zeitschriften. Sie besitzt keine Urheberrechte an den Inhalten der Zeitschriften. Die Rechte liegen in der Regel bei den Herausgebern.

Die auf der Plattform e-periodica veröffentlichten Dokumente stehen für nicht-kommerzielle Zwecke in Lehre und Forschung sowie für die private Nutzung frei zur Verfügung. Einzelne Dateien oder Ausdrucke aus diesem Angebot können zusammen mit diesen Nutzungsbedingungen und den korrekten Herkunftsbezeichnungen weitergegeben werden.

Das Veröffentlichen von Bildern in Print- und Online-Publikationen ist nur mit vorheriger Genehmigung der Rechteinhaber erlaubt. Die systematische Speicherung von Teilen des elektronischen Angebots auf anderen Servern bedarf ebenfalls des schriftlichen Einverständnisses der Rechteinhaber.

Haftungsausschluss

Alle Angaben erfolgen ohne Gewähr für Vollständigkeit oder Richtigkeit. Es wird keine Haftung übernommen für Schäden durch die Verwendung von Informationen aus diesem Online-Angebot oder durch das Fehlen von Informationen. Dies gilt auch für Inhalte Dritter, die über dieses Angebot zugänglich sind.



Aarehalbinsel Bremgarten bei Bern:

Die Gemeinde hat dieses stille Gebiet mitten in der Agglomeration Bern geschützt und damit einen landesplanerischen Beitrag geleistet.

La Commune de Bremgarten a su préserver ce paysage de presqu'île à proximité immédiate de la grande agglomération bernoise.

Foto: Stiftung Landschaftsschutz, Bern



Val Roseg: Die Erholung in einer Landschaft die von unserer heutigen Technik unberührt ist, entspricht einem menschlichen Grundbedürfnis.

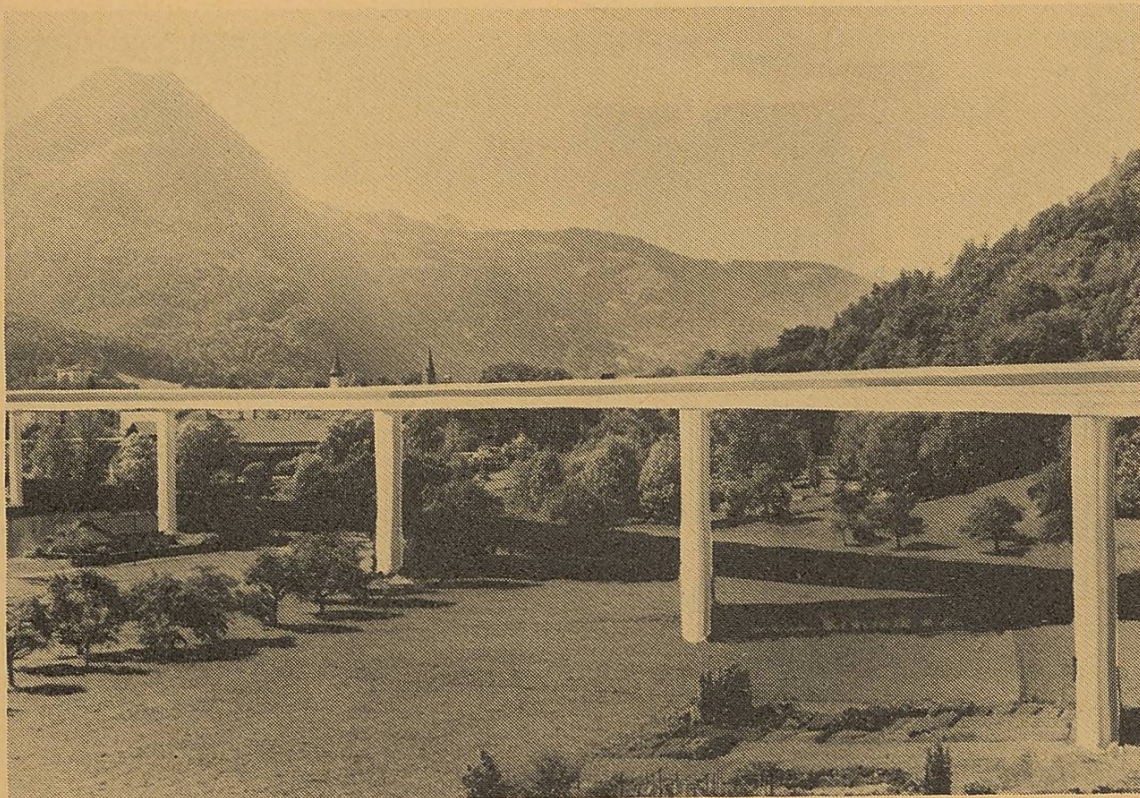
Val Roseg: L'homme a besoin de pouvoir se récréer dans des paysages non défigurés par la technologie.

Foto: Foto-Flury, Pontresina



Aarelandschaft bei Interlaken nach einem alten Stich.

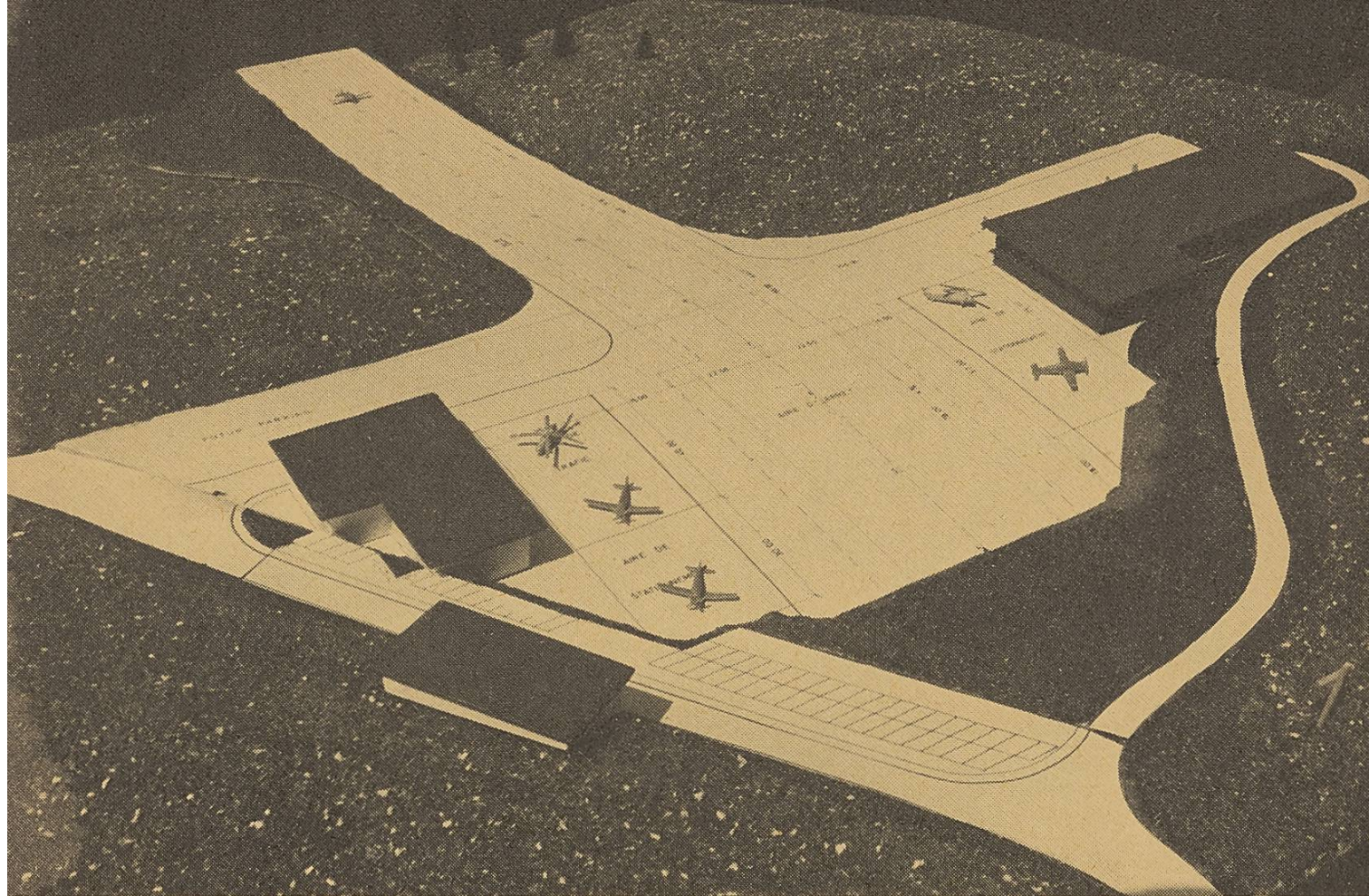
Paysage des bords de l'Aar d'après une ancienne illustration.



Soll auch diese bis heute weitgehend erhaltene Landschaft einem überdimensionierten Nationalstrassenbau geopfert werden?

Ce paysage, conservé jusqu'à maintenant, doit-il être sacrifié à la construction d'un réseau de routes nationales surdimensionné?

Foto: V. Gurtner, Goldswil



Masstabgetreues Modell des projektierten Gebirgsflugplatzes oberhalb Verbier, gemäss den beim Eidgenössischen Luftamt eingereichten Plänen.

Maquette de l'aérodrome de la Croix-de-Cœur (2200 m.) audessus de Verbier réalisée selon les plans déposés à l'office fédéral de l'air.

Foto: R. d'Ivernois, Genève

Beginn der Bauarbeiten.
Début des travaux.

Foto: W. Magnin, Genève





Naturnah bewirtschafteter einheimischer Laubmischwald.

Forêt de feuillus exploitée selon des techniques appropriées.

Foto: W. Roelli, Zürich



Solche Windwurfflächen sind nicht das Resultat einer Naturkatastrophe sondern eines naturfremden Waldbaus. Ob man aus der Vergangenheit nichts lernt? Viele Wälder im Mittelland sind nach wie vor durch kahlschlagartige Nutzung und Nachzucht reiner Rottannenbestände landschaftlich schwer gefährdet.

Triste forêt, triste paysage. Une monoculture d'épicéas décimée par le vent et reboisée par une autre monoculture d'épicéas!

Foto: W. Roelli, Zürich