

Inseraten-Beilage zu Nr. 23 der Schweizerischen Lehrerzeitung

Autor(en): [s.n.]

Objektyp: **Appendix**

Zeitschrift: **Schweizerische Lehrerzeitung**

Band (Jahr): **42 (1897)**

Heft 23

PDF erstellt am: **26.06.2024**

Nutzungsbedingungen

Die ETH-Bibliothek ist Anbieterin der digitalisierten Zeitschriften. Sie besitzt keine Urheberrechte an den Inhalten der Zeitschriften. Die Rechte liegen in der Regel bei den Herausgebern. Die auf der Plattform e-periodica veröffentlichten Dokumente stehen für nicht-kommerzielle Zwecke in Lehre und Forschung sowie für die private Nutzung frei zur Verfügung. Einzelne Dateien oder Ausdrucke aus diesem Angebot können zusammen mit diesen Nutzungsbedingungen und den korrekten Herkunftsbezeichnungen weitergegeben werden. Das Veröffentlichen von Bildern in Print- und Online-Publikationen ist nur mit vorheriger Genehmigung der Rechteinhaber erlaubt. Die systematische Speicherung von Teilen des elektronischen Angebots auf anderen Servern bedarf ebenfalls des schriftlichen Einverständnisses der Rechteinhaber.

Haftungsausschluss

Alle Angaben erfolgen ohne Gewähr für Vollständigkeit oder Richtigkeit. Es wird keine Haftung übernommen für Schäden durch die Verwendung von Informationen aus diesem Online-Angebot oder durch das Fehlen von Informationen. Dies gilt auch für Inhalte Dritter, die über dieses Angebot zugänglich sind.

Inseraten-Beilage zu Nr. 23 der Schweizerischen Lehrerzeitung.

Für die Hausfrauen! Ein kleiner Zusatz von **MAGGI'S Suppenwürze** genügt, um sofort eine vorzügliche Suppe zu machen. Zu haben in allen Spezerei- und Delikatessen-Geschäften. [O V 289]

Original-Fläschchen von 50 Rp. werden zu 35 Rp., diejenigen von 90 Rp. zu 60 Rp., und solche von Fr 1.50 zu 90 Rp. mit Maggi's Suppenwürze nachgefüllt.

Kurort Rigi-Klösterli Hotel und Pension „Schwert“

Bäder und Douchen im Hause.

Telephon. Post und Telegraph.

Pensionspreis Fr. 5 bis 6.50 inkl. Zimmer.

Billigste Passantenpreise bei bester aufmerkamer Bedienung.

Für Schulen und Gesellschaften extra billige Preise.

Höflichst empfiehlt sich der Besitzer

[O V 285]

Zeno Schreiber.

Konzerthalle und Restaurant „HELVETIA“

[O V 233]

Vierwaldstättersee Brunnen Bahnhofstrasse
Ausgezeichnetes Bier, offen und in Flaschen. Kalte und warme Speisen. Gute Weine. Platz für 400 Personen. Den Tit. Vereinen, Gesellschaften und Schulen bestens empfohlen. Ganz billige Preise. Vorherige Anmeldung erwünscht.

Höflichst empfiehlt sich **Karl Abegg.**

Hotel und Pension Sonne

(II. Ranges)

in **Brunnen** am Vierwaldstättersee.

Bedeutend vergrößert. Billigste Preise für Passanten und Aufenthalter. Schöne Gartenwirtschaft mit grosser Trinkhalle, speziell für Gesellschaften und Schulen eingerichtet. Täglich Mittagessen im Garten oder Restaurant à Fr. 1.50, für Gesellschaften und Schulen nach Übereinkunft. [O V 231]

(O F 1767)

M. Schmid-Enzmann, Propr.

St. Beatenberg. St. Beatenberg.

Hotel und Pension Blümlisalp.

Berner-Oberland. — Eröffnet den 1. Mai. — Berner-Oberland.

Freundlich gelegenes Haus in schönster Lage des Luftkurortes. 10 Minuten vom Bahnhof. Reduzirte Preise. (H1938Y) [O V 253]

Es empfiehlt sich bestens **Familie Howald, Lehrer's.**

Carl Kuhn & Co., STUTTGART,

37 Marienstrasse 37,

empfehlen höflichst ihre vorzügliche



Bureau-Feder No. 338 in EF und F Spitzen,

Donau-Feder genannt.

Zu haben in allen besseren Papierhandlungen.

Stg. à 2490)

[O V 59]

Stelle gesucht

im In- oder Auslande, von humanistisch, akademisch, pädagogisch gebildetem Mann gesetzten Alters, der moderne philologische Studien gemacht und auf das Doktorat sich vorbereiten möchte. Offerten mit Angabe des Gehaltes sub R 287 B an Postfach Nr. 287 Freiburg, Schweiz. [O V 180]

Einsiedeln.

Panorama Universel

mitten im Dorfe, zunächst hinterm Hotel Schweizerhof und Krone. Grossartige Sehenswürdigkeit. 50 religiöse Ansichten.

Eintritt 50 Cts.

Niemand unterlasse den Besuch.

Nicht zu verwechseln mit Rund-Panorama aussen am Dorf.

(H 1277Lz) [O V 229]

Wer nach Zürich geht, besuche das

Waldhaus Dolder

(Wildpark)

Anschluss Elektrisches Tram von der Quaibrücke [O V 200] (graue Wagen). (O F 1550)

Polyglottes Institut

Freiburg i. B.

Sprach- und handelswissenschaftliche Lehranstalt. [O V 124]

Pensionat in schönster, gesundest gelegener Villa.

Pianofabrik

H. Suter,

Pianogasse Zürich Enge

empfeilt ihre anerkannt preiswürdigen, kreuzsaitigen Pianinos, sowie einige ältere gut reparierte Instrumente zu möglichst billigen (O F 8805) Preisen. [O V 363]

Orell Füssli, Verlag,

versendet auf Verlangen gratis und franko den Katalog für Lehrer an Gewerbe-, Handwerker- und Fortbildungsschulen.

LENZ neuester Herrenanzug zu Fr. 42.25 versende spesenfrei in allen normalen und abnormalen Grössen nach jedem Ort der Schweiz. Stoffproben und Massanleitung und Modebilder gratis.

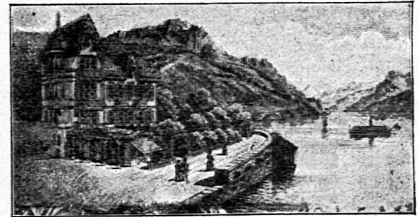
Hermann Scherrer, St. Gallen.

Eigene Fabrikation in St. Gallen und München.

Versandhaus in Herren- und Knaben-Garderoben u. Stoffen, Herren- u. Damenloden. [O V 132]

HOTEL & RESTAURANT z. „DROSSEL“

BRUNNEN

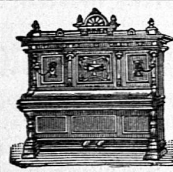


am Vierwaldstättersee

Alt renommiertes, bekanntes Gasthaus, grosser Saal, mit aussichtsreicher Terrasse auf See und Umgebung; darin ist sehenswert: künstlerische Schnitzarbeiten, rare Antiquitäten, Kupferstiche etc. Grosse interessant angelegte Gartenwirtschaft, mit gedeckter Halle, mit sehenswerten Versteinerungen, gesammelt während der Gotthardbahnbaute, ausgestopfte Tiere, Naturholz, Bildungen etc. Nächste gelegen der Landungsbrücke der Dampfschiffe. Augustinerbräu und Schwyzerbier vom Fass, kalte und warme Speisen zu jeder Tageszeit. Für Tit. Gesellschaften und Schulen höchst interessanter Aufenthalt, gewählter Platz und stets eingerichtet mit Küche und Keller, gut und schnell bedient zu werden. Höflichst empfiehlt sich

Caspar Auffermaur, „Drossel“.

Depesche: „Drossel“ Brunnen. [O V 280]



Zweifel & Weber, St. Gallen,

empfehlen den Herren Lehrern

Pianos und Harmoniums

zu billigen Preisen und loyalsten

Zahlungsbedingungen.

(O F 1178)

[O V 136]

Lehrgang

für den Unterricht in Rundschrift.

3. Auflage mit Anleitung, speziell für den Schulgebrauch eingerichtet. In Mittel-, Gewerbe- und Handelsschulen des In- und Auslandes mit Erfolg im Gebrauch. Methode neu und einfach (s. Anleitung). Von Fachmännern als das beste derartige Hilfsmittel für Schulen bezeichnet. Auszeichnung an der Ausstellung in Genf 1896. — Einzelpreis Fr. 1. —; bei Mehrbezug entsprechender Rabatt. Bezugsquelle: (O 6271B) [O V 103]

Fr. Bollinger-Frey, Sekundarlehrer, Basel.

Rigi-Kaltbad Hotel Bellevue Rigi-Kaltbad

in schönster Lage am Bahnhof,

gut eingerichtetes Haus mit sehr mässigen Preisen.

Es empfiehlt sich bestens

[O V 287]

(O F 2073)

Jos. Dahinden.

J. W. Guttknecht, Stein bei Nürnberg

[O V 297]

Gegründet 1750.

Anerkannt preiswürdigste

Schul- und Zeichen-Bleistifte:

No. 211 „Pestalozzi“ fein, sechseckig, polirt, Silber, No. 1—4: 10 Rp.

No. 414 „Pestalozzi“ rund, polirt, Silber, No. 1—3: 5 Rp.

Zuletzt prämiert:

Lübeck 1895. — Berlin 1896 mit dem Ehreuzugnis.

— Muster auf Wunsch gratis und franko. —

Gasthof z. „Dambirsch“, Schaffhausen.

In nächster Nähe vom Landungsplatz der Dampfboote und 5 Minuten vom Bahnhof. Ausschank von reellen Landweinen, sowie feinem Bier. Gute Küche mit besteingerichteten Lokalitäten.

Prompte Bedienung. — Billige Preise. — Telephon.

Es empfiehlt sich den Tit. Schulen, Vereinen und Gesellschaften Achtungsvoll

(O F 1810)

[O V 255]

J. Leu-Zimmermann.

Schäflegarten Rorschach.

Empfehle meine grossen Lokalitäten den Tit. Schulbehörden und der Tit. Lehrerschaft zur gefälligen Benützung. Es wird auch Most verabfolgt. Hochachtend
Telephon! [OV 194] **J. Meier.**

Restaurant und Gartenwirtschaft

Am Hafen **Signal Rorschach** Am Bahnhof

Der Unterzeichnete erlaubt sich, Schulen, Vereinen, Gesellschaften und Hochzeiten sein günstig gelegenes und gut eingerichtetes Etablissement angelegentlichst zu empfehlen.

Grosser Saal, Vorhalle und gedeckte Kegelbahn, verbunden mit grosser Gartenwirtschaft. Gute Bedienung. Billige Preise.

Schulen werden extra berücksichtigt.

Hochachtungsvoll empfiehlt sich (O 1238 G) [OV 256]

J. B. Reichle.

Gasthaus — Restaurant — Bierhalle in Andermatt.

Grosses Restaurant (Platz für 100 Personen). 20 Betten, gute reelle Weine, offenes Bier (Aktienbräu Basel). Kalte und warme Speisen zu jeder Tageszeit.

Pensionspreis von Fr. 4.— an.

Schulen und Vereinen bestens zu empfehlen.

Bei vorheriger Anzeige reduzierte Preise. [OV 222]

Achtungsvoll

Familie **Fédier-Christen.**

Wartburg-Säli bei Olten

in hochromantischer Lage mit unvergleichlicher Rundschau. Lohnendster Ausflugspunkt. Gesellschaftssäle. Feine Restauration. Terrassen, Waldpromenaden etc. (40 Minuten von Station Olten oder Aarburg) wird in empfehlende Erinnerung gebracht. Für Schulen reduzierte Preise.

Telephon (OF 2008) [OV 276] **Telephon**

Sisikon Station der Gotthardbahn u. d. Dampfschiffe. Hotel-Pension Urirothstock

an der Axenstrasse gelegen. Neu renoviert. Seit 1. April eröffnet. Ausserst geschützte Lage; empfohlen für Frühlingsaufenthalt. Prachtvolle Aussicht auf See und Gebirge. Pension Fr. 4.—5.—. Auch allen Passanten, Schulen, Gesellschaften, Besuchern der Telskapelle etc., sehr zu empfehlen. Besonders von der Schweiz. Lehrerschaft frequentiert. Gartenwirtschaft; Bier vom Fass. (H 744 Lz) [OV 164]

Eigentümer: **P. Mayer**, früherer Besitzer vom Gersauerhof.

Stans „Stanserhof“ Stans

besonders geeignet für Schulen und grosse Gesellschaften. Platz für 300 Personen. Grosse Gartenanlagen. Gute Küche, reine Weine. Mässige Preise. **Telephon.** (OF 2028) [OV 277]
J. Flueller-Hess.

Verlag: Art. Institut Orell Füssli, Zürich.

Soeben ist erschienen:

William Wordsworth

Nach seiner gemeinverständlichen Seite dargestellt von

Prof. Andreas Baumgartner.

Mit Bild;

12 Originalgedichte und Übersetzungen.

Preis Fr. 1. 60.

Dieses kleine Werk ist aus der diesjährigen Programmarbeit der Zürcher Kantonschule hervorgegangen. William Wordsworth, ein Beitrag zu einer besseren Würdigung des Dichters auf deutschem Boden.

Das Bändchen ist sehr hübsch ausgestattet und eignet sich infolge dessen ganz besonders als Geschenkwerk.

Vorrätig in allen Buchhandlungen.

Ein Lehrer

mit Primarlehrerpatent, Sekundarlehrerpatent und besten Zeugnissen sucht Stelle an eine öffentliche Schule, Privatschule, als Hauslehrer oder in ein Institut. — Offerten unter Chiffre He 2161 Y à Haasenstein & Vogler, Bern. (H 2161 Y) [OV 303]

Schul-Reisszeuge
Reissbretter — Winkel — Reisschienen
Zeichentheke,
 Pinsel, flüssige Tusche, Farben in Tuben und Tüfeln, überhaupt alle in das Schreib- und Zeichenfach einschlagenden Artikel empfiehlt in bester Qualität:
N. Lohbauer, [OV 228]
 Limmatquai, gegenüber der Fleischhalle, Zürich.

Orell Füssli-Verlag, Zürich.

Zur Bade-Saison empfehlen wir:

Kleine

Schwimmschule

von

Wilh. Kehl,

Lehrer an der Realschule zu Wassenheim i. E.

3. Aufl. Preis br. 60 Cts.

* * * Allen Schwimmschülern und namentlich Denjenigen, welche keinen Schwimmunterricht erhalten, aber dennoch die Kunst des Schwimmens sich aneignen wollen, werden recht fassliche Winke gegeben. Es sei das kleine Werkchen bestens empfohlen.
 Kath. Schulztg. Breslau a. E.

ALLEN Zeichen-, Fortbildungs- u. Gewerbeschullehrern etc.

senden wir auf Verlangen gratis und franko einen ausführlichen Bericht über die in unserm Verlag erschienenen Werke für den **Schreib- und Zeichenunterricht** von Franke, Graberg, Häuselmann, Koch, Sager, Schoop, Schubert von Soldern und Thürlemann.

Die Werke dieser allgemein bekannten Autoren finden sich in den meisten Sortimentsbuchhandlungen vorrätig resp. werden ohne Aufenthalt besorgt und zur Einsicht vorgelegt.

Wir bitten Interessenten, dieselben gefälligst in den Buchhandlungen verlangen zu wollen.

Hochachtungsvoll
 Art. Institut Orell Füssli
 Verlagsbuchhandlung in Zürich.

Hotel Löwen, Meilen.

Gesellschaften und Schulen bringen wir unsern hübsch am See gelegenen Gasthof in empfehlende Erinnerung.

Gute Küche. — Reelle Weine. — Mässige Preise.

Günstiger Abstieg für Ausflügler auf den Pfannenstiel. Hochachtend

[OV 238]

Geschwister Brändli.

Hotel z. weissen Rössli in Brunnen.

Alt renommiertes Haus; grosse Lokalität für Schulen, Gesellschaften und Vereine.

Gute Bedienung und billige Preise.

Sich bestens empfehlend

[OV 244]

A. Haggenschwiler-Weber.

Brunnen am Vierwaldstättersee

Hotel Pension Rigi

Prächtige Aussicht auf den See und die Gebirge. Ruhige Lage.

Grosser, schattiger Garten. Warme Bäder im Hause.

Pensionspreis Fr. 4. 50 bis Fr. 5. —.

Reelle Weine, gute Küche, offenes Rheinfelder Feldschlösschen-Bier. Gesellschaften und Schulen bestens zu empfehlen.

(H 1340 Lz) Billige Preise. Prospekte gratis. [OV 257]

Ch. Kaiser-Kettiger.

Zürichsee **Rapperswil** Zürichsee

Hotel de la Poste mit Bahnhofbüffet

Grosser schattiger Garten mit Platz für 350 Personen. Schulen, Vereinen und Touristen aufs beste empfohlen.

Telephon. Billige Preise. Aufmerksame Bedienung. **Telephon**

Höfl. empfiehlt sich

[OV 220]

E. Kronenberg.

Bestellungen können jeweilen schon morgens am Bahnhofbüffet abgegeben werden.

Brunnen, Hotel u. Pension Bellevue

gedeckte Halle mit schattigen Garten-Anlagen, hart am See mit schönster Aussicht auf See und Gebirge, vis-à-vis vom Rütli, Schillerstein etc. 2 Minuten vom Landungsplatze der Dampfboote. Münchener und Schweizer Bier vom Fass und in Flaschen. Kalte und warme Speisen (OF 1313) zu jeder Zeit. [OV 217]

Für Schulen und Gesellschaften gut eingerichtet und bestens empfohlen von

Wwe. und Familie Suter-Inderbitzin.

Avis für die Tit. Lehrerschaft. (OF 1811) [OV 236]

Erlaube mir, auf kommende Saison meinen altbekannten **Gasthof z. Adler in Feuerthalen** in gef. Erinnerung zu bringen. Für Schulen und Vereine sehr günstig gelegen, vis-à-vis der Dampfschiffstation Schaffhausen. Billige Preise. **Telephon.** Es empfiehlt sich bestens **H. Bölsterli.**

Höhenkurort Seewen-Alp

(1720 Meter über Meer)

am Südabhang des Feuersteins, 2043 m, 2 1/2 Stunden oberhalb Flühl, Station Schüpheim, Kt. Luzern, steht Titl. Pensionären und Touristen offen. Höchst angenehmer und ruhiger Alpenaufenthalt für Erholungsbedürftige. Vortreffliches, den Appetit förderndes Trinkwasser. Eisen-Quelle. Schöner Alpensee mit Ruderboot. Der **Feuerstein**, 3/4 Stunden oberhalb des Kurhauses sehr leicht zu besteigender und ausserst lohnender Höhepunkt (Grossartiges Alpenpanorama Säntis-Montblanc), ist Touristen sehr zu empfehlen. Sehr schöne Rundreise Luzern-Flühl-Seewen-Alp-Sarnen oder umgekehrt. Pensionspreis per Tag Fr. 4.—4. 50. Täglich Briefpost ab Flühl. Prospekt gratis und franko. — Höflichst empfiehlt sich (H 1660 Lz) [OV 302]

Isidor Burkhard-Seeburger.

= Den Katalog =

für Zeichenlehrer und Künstler, sowie für Schüler an Gewerbe- und Mittelschulen, technischen Lehranstalten etc. versendet auf Wunsch gratis und franko

Art. Institut Orell Füssli, Verlag, Zürich.