

Prospekt : Kant. Zürcher. Verein für Knabenhandarbeit und Schulreform

Autor(en): [s.n.]

Objektyp: **Appendix**

Zeitschrift: **Schweizerische Lehrerzeitung**

Band (Jahr): **87 (1942)**

Heft 18

PDF erstellt am: **05.07.2024**

Nutzungsbedingungen

Die ETH-Bibliothek ist Anbieterin der digitalisierten Zeitschriften. Sie besitzt keine Urheberrechte an den Inhalten der Zeitschriften. Die Rechte liegen in der Regel bei den Herausgebern.

Die auf der Plattform e-periodica veröffentlichten Dokumente stehen für nicht-kommerzielle Zwecke in Lehre und Forschung sowie für die private Nutzung frei zur Verfügung. Einzelne Dateien oder Ausdrucke aus diesem Angebot können zusammen mit diesen Nutzungsbedingungen und den korrekten Herkunftsbezeichnungen weitergegeben werden.

Das Veröffentlichen von Bildern in Print- und Online-Publikationen ist nur mit vorheriger Genehmigung der Rechteinhaber erlaubt. Die systematische Speicherung von Teilen des elektronischen Angebots auf anderen Servern bedarf ebenfalls des schriftlichen Einverständnisses der Rechteinhaber.

Haftungsausschluss

Alle Angaben erfolgen ohne Gewähr für Vollständigkeit oder Richtigkeit. Es wird keine Haftung übernommen für Schäden durch die Verwendung von Informationen aus diesem Online-Angebot oder durch das Fehlen von Informationen. Dies gilt auch für Inhalte Dritter, die über dieses Angebot zugänglich sind.

PROSPEKT

Kant. Zürcher. Verein für Knabenhandarbeit und Schulreform

Skizzenblätter

für den Geographie- und Geschichtsunterricht.

Reliefkärtchen

typischer Bodenformen unserer Heimat.

Bearbeitet von O. Gremminger, Zürich 2, Schulhausstraße 49, der Wünsche und Anregungen für einen weitem Ausbau der Blätter jederzeit gerne entgegennimmt.

Vom Erziehungsrat des Kantons Zürich zur Verwendung im Unterricht empfohlen.

Von den **Skizzenblättern** dient eine Serie von zehn Blättern dem Unterricht in Heimatkunde des Kantons Zürich im 5. Schuljahr. Eine zweite Serie von 16 Blättern ist für den Geographie- und Geschichtsunterricht der Schweiz bestimmt. Die ersten zehn Blätter behandeln nach Flußgebieten geordnete Ausschnitte, wobei zu bemerken ist, daß die Mehrzahl der Kantone auf irgend einem Blatt vollständig auftritt. Vier weitere Blätter umfassen die Schweiz (a. Berge und Gewässer, b. Kantonsgrenzen, c. Sprachgrenzen und Elektrizitätswerke, d. Verkehrskarte mit den wichtigsten Eisenbahnlinien). Die beiden letzten Blätter dienen dem Geschichtsunterricht; das eine umfaßt die Urschweiz bis 1315, das andere die ganze Schweiz nach der Oechslin'schen Geschichtswandkarte, die dem Schüler bei der Ausführung dieser beiden Blätter als Vorlage dienen mag.

Vorlage dienen mag.

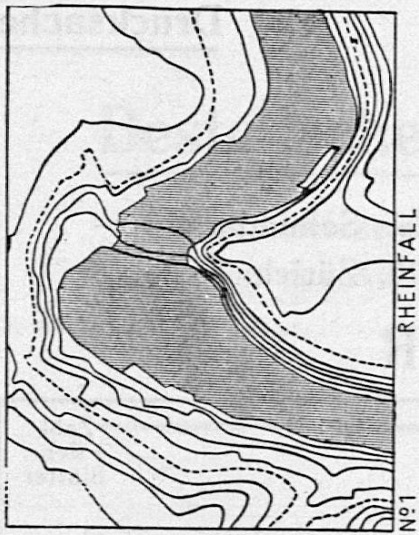
Diese Skizzenblätter sind in erster Linie für den Unterricht in der Volksschule bestimmt, sie können jedoch auch der Mittelschule dienen.

Hauptzweck der Blätter ist, die Schüler unter Führung des Lehrers anzuleiten, die Skizzen zu vervollständigen und zu ergänzen und so zu einem genauen Studium der Karte anzuhalten. Dadurch erleich-

tern sie Lehrer und Schüler eine wesentliche Aufgabe des Geographieunterrichtes.

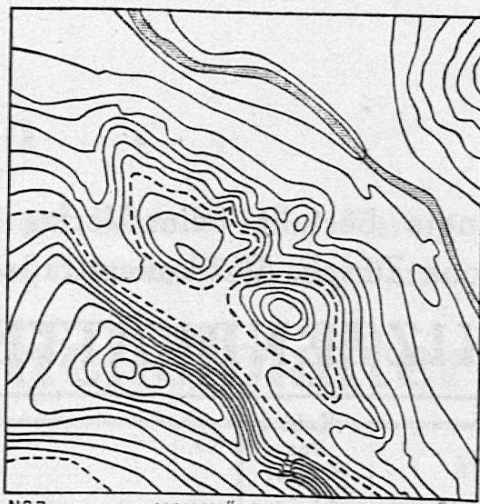
Absichtlich sind die Farbtöne der Skizzenblätter ganz licht gehalten, damit dem Schüler das Nachfahren der Konturen mit Farbstift oder farbiger Tusche zum Bedürfnis wird. Die verschiedenen Profile und Flußgefälle, die sich neben den Kartenskizzen vorfinden, sind zur deutlicheren Heraushebung der Profillinie schraffiert, sollen aber durch den Schüler noch bemalt oder beschummert werden.

Die **zehn Reliefkärtchen** sind vergrößerte Ausschnitte typischer Bodenformen (Siegfriedkarte). Wie ihr Name sagt, dienen sie in erster Linie der Herstellung von Stufenreliefs; sie lassen sich aber auch sonst im Geographieunterricht (besonders in der Kartenlehre) verwenden. Indem der Schüler an Hand der Kärtchen Stufenreliefs aufbaut, wird er auf die gründlichste Weise in das Verständnis der Kurvenkarte eingeführt. Eine kurze Anweisung erteilt Ratschläge über das Erstellen der Reliefs.



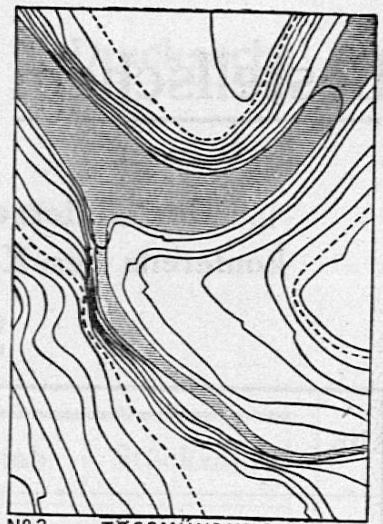
RHEINFALL

Nº1



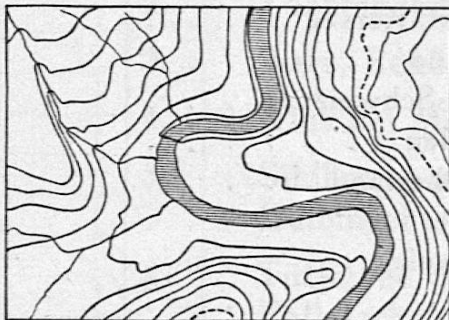
Nº7

HOH WÜLFINGEN

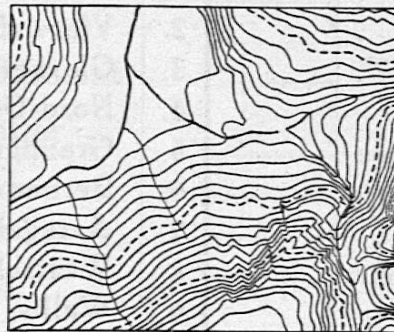


Nº2

TÖSSMÜNDUNG



SIHLBRUGG

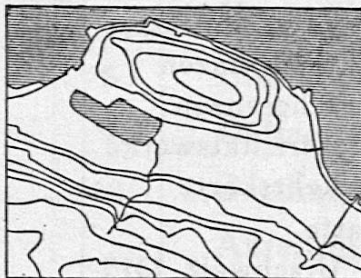


Nº8

ELM



TÜRLERSEE



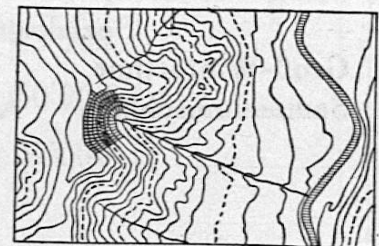
Nº5

AU



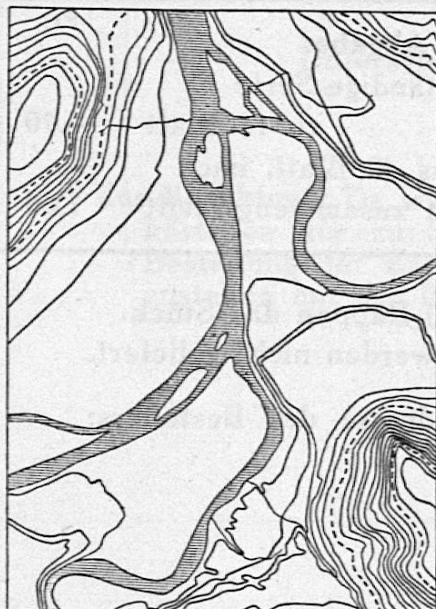
Nº9

MAGGIA



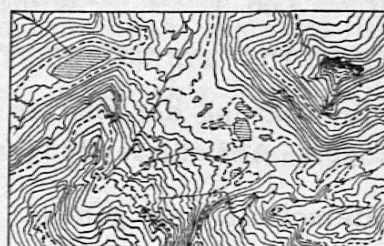
Nº6

FALLETSCHÉ



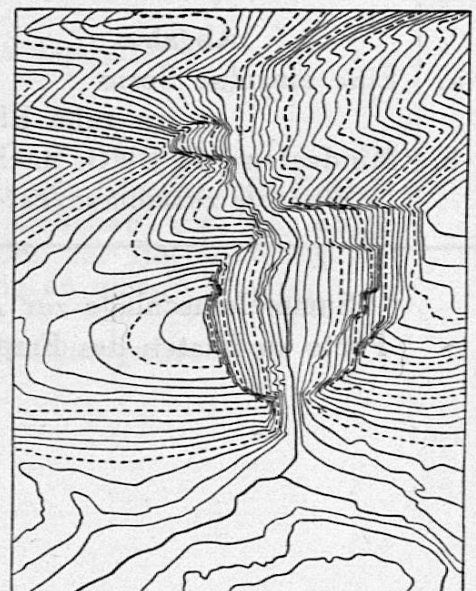
Nº3

AARE, REUSS u. LIMMAT



Nº10

GOTTHARD



Nº4

KLUS BEI MOUTIER

Bestellschein

Der Unterzeichnete bestellt beim Verlag der Sekundarlehrer-
konferenz des Kantons Zürich, Witikonstraße 79, Zürich 7.

SKIZZENBLÄTTER

Nr.		Zahl der Blätter	Nr.		Zahl der Blätter
	Kanton Zürich			Schweiz	
1.	Stadt Zürich		1.	Reuðtal	
2.	Zürichsee		2.	Vierwaldstättersee	
3.	Sihl, Reppisch, Amt		3.	Glarnerland	
4.	Oberland, Pfäffikon und Greifensee		4.	Nord-Ost-Schweiz	
5.	Lägern und Glattlauf		5.	Graubünden	
6.	Flußgebiet der Töb		6.	Berner Oberland	
7.	Nördlicher Kantonsteil, Thur		7.	Aaregebiet	
8.	Ganzer Kanton, Gewässer und Berge		8.	Westschweiz	
9.	Ganzer Kanton, Bezirksgrenzen		9.	Wallis	
10.	Groß-Winterthur		10.	Tessin	
	Sammelumschläge Anzahl:		11.	Schweiz, Berge u. Gewässer	
			12.	Schweiz, Kantonsgrenzen .	
			13.	Schweiz, Sprachgrenzen und Elektrizitätswerke	
			14.	Schweiz. Verkehrskarte . .	
			15.	Geschichtskarte Urschweiz 1315	
			16.	Geschichtskarte, die 8 und 13 örtige Eidgenossenschaft	
				Vollständige Serien Anzahl:	
				Sammelumschläge Anzahl:	
	Abgabe:	Fr.		Abgabe:	Fr.
a.	Eine einzelne Serie zu zehn Blatt	—50	a.	Eine vollständige Serie zu 16 Blatt	—70
b.	Mindestens 40 Blatt, nach Wunsch zusammengestellt	1.60	b.	Mindestens 40 Blatt, nach Wunsch zusammengestellt	1 60

Sammelumschläge zur Aufbewahrung der Blätter 10 Rappen das Stück.
Porto zu Lasten des Empfängers. Ansichtsendungen werden nicht geliefert.

Unterschrift und genaue Adresse des Bestellers:

.....
.....

Bestellschein

Der Unterzeichnete bestellt beim Verlag der Sekundarlehrer-
konferenz des Kantons Zürich, Witikonerstraße 79, Zürich 7

Reliefblätter

Nr.		Maßstab	Stückzahl
1.	Rheinfall	1 : 5'000	
2.	Tößmündung	1 : 5'000	
3.	Aare, Reuß, Limmat	1 : 12'500	
4.	Klus bei Moutier	1 : 10'000	
5.	Sihlbrugg und	1 : 10'000	
	Halbinsel Au	1 : 5'000	
6.	Türlersee und	1 : 10'000	
	Falletsche	1 : 12'000	
7.	Hoch Wülflingen bei Winterthur .	1 : 5'000	
8.	Elm mit Bergsturzgebiet	1 : 12'500	
9.	Delta der Maggia	1 : 50'000	
10.	Gotthard-Paßhöhe	1 : 25'000	
	Anleitung		

Preis pro Blatt 25 Rp. Anleitung 10 Rp.
Mindestbezug 5 Blatt.
Ansichtssendungen werden nicht gemacht.
Porto zu Lasten des Empfängers.

Unterschrift und genaue Adresse des Bestellers:

Zur Beachtung: Da während der Dauer des Krieges die Abgabe von Relief-
kärtchen nur zu Schulzwecken gestattet ist, ersuchen wir Sie, obige
Bestellung der Erziehungsdirektion Ihres Kantons zur Beglaubigung zu-
zustellen mit der Bitte um direkte Weiterleitung an unsern Verlag.

Visum der Erziehungsdirektion:

PROSPEKT

Verlag des Kant. Zürch. Vereins für Knabenhandarbeit und Schulreform

1. Rechenbeispiele auf Grund des Arbeitsprinzipes 4.—6. Kl. von O. Gremminger, Zürich 2, Preis Fr. 1.—.

2. Die Herstellung von Buntpapieren I. Teil, mit 14 Originalmüsterchen, von A. Hägi, Oberwinterthur. Preis Fr. 1.—. (II. Teil erscheint 1943)

3. Lehrgänge in Schnitzen für Schule und Freizeit. 46 Tafeln und 24 Seiten Text, auch in französischer Sprache erhältlich. Bearbeitet von Edw. Reimann, Winterthur. Preis Fr. 2.—.

Zu beziehen bei **Herm. Weber**, Röslibrunnenweg 6, **Zürich 6**, Telephon 6.14.86

Drucksache

Bestellschein

Der Unterzeichnete bestellt beim Verlag des Kantonal-Zürcherischen Vereins für Knabenhandarbeit und Schulreform, Herm. Weber, Röslibrunnenweg 6, Zürich 6, Telephon 6 14 86:

1. Rechenbeispiele auf Grund des Arbeitsprinzips, 4.—6. Klasse, von O. Gremminger, Zürich 2 Expl.
2. Die Herstellung von Buntpapieren, I. Teil, mit 14 Originalmüsterchen, von A. Hägi, Oberwinterthur Expl.
3. Lehrgänge im Schnitzen für Schule und Freizeit, von Edw. Reimann, Winterthur Expl.

Unterschrift und genaue Adresse des Bestellers:

.....
.....

PROSPEKT

Verlag der Kunst Zürich, Verleger für Kunsthandwerk und Schulbücher

1. **Produktionsweise**
Die Produktion erfolgt in der Schweiz unter Berücksichtigung der neuesten technischen Fortschritte.

2. **Die Herstellung von Kunstgegenständen**
Die Herstellung erfolgt in der Schweiz unter Berücksichtigung der neuesten technischen Fortschritte.

3. **Leistungen in Zürich**
Die Leistungen in Zürich sind von der besten Qualität und werden zu den besten Preisen erbracht.

Die Bestellung der Kunstgegenstände erfolgt durch den Katalog, den wir Ihnen kostenlos zur Verfügung stellen.

Druckerei

Bestellschein

Der untenstehende Bestellzettel beim Verlag der Kunst Zürich, Verleger für Kunsthandwerk und Schulbücher, Zürich, Waisen-
Klosterstrasse 4, Zürich & Telefon 61480

1. **Bestellzettel** auf Grund der beigefügten Zeichnungen & -e Klassen von
-e Zeichnungen, Zürich & -e Klassen von
-e Zeichnungen, Zürich & -e Klassen von

2. **Die Herstellung von Kunstgegenständen** I. Teil mit 14 Originalmalereien
-e Zeichnungen, Zürich & -e Klassen von

3. **Leistungen im Schweizer für Schule und Freizeit** von Edw. Käfer
-e Zeichnungen, Zürich & -e Klassen von

Unterschrift und genaue Adresse des Bestellers: