

Objektyp: **Advertising**

Zeitschrift: **Schweizer Monatshefte : Zeitschrift für Politik, Wirtschaft, Kultur**

Band (Jahr): **43 (1963-1964)**

Heft 11

PDF erstellt am: **16.07.2024**

Nutzungsbedingungen

Die ETH-Bibliothek ist Anbieterin der digitalisierten Zeitschriften. Sie besitzt keine Urheberrechte an den Inhalten der Zeitschriften. Die Rechte liegen in der Regel bei den Herausgebern.

Die auf der Plattform e-periodica veröffentlichten Dokumente stehen für nicht-kommerzielle Zwecke in Lehre und Forschung sowie für die private Nutzung frei zur Verfügung. Einzelne Dateien oder Ausdrucke aus diesem Angebot können zusammen mit diesen Nutzungsbedingungen und den korrekten Herkunftsbezeichnungen weitergegeben werden.

Das Veröffentlichen von Bildern in Print- und Online-Publikationen ist nur mit vorheriger Genehmigung der Rechteinhaber erlaubt. Die systematische Speicherung von Teilen des elektronischen Angebots auf anderen Servern bedarf ebenfalls des schriftlichen Einverständnisses der Rechteinhaber.

Haftungsausschluss

Alle Angaben erfolgen ohne Gewähr für Vollständigkeit oder Richtigkeit. Es wird keine Haftung übernommen für Schäden durch die Verwendung von Informationen aus diesem Online-Angebot oder durch das Fehlen von Informationen. Dies gilt auch für Inhalte Dritter, die über dieses Angebot zugänglich sind.

Ein Dienst der *ETH-Bibliothek*
ETH Zürich, Rämistrasse 101, 8092 Zürich, Schweiz, www.library.ethz.ch

<http://www.e-periodica.ch>



Knuchel+Kahl AG

Rämistraße 17, Zürich 1, Tel. 051/34 53 53

WERKSTÄTTEN FÜR INNENAUSBAU

INNENARCHITEKTUR · POLSTERWERKSTATT · HANDWEBEREI
MÖBEL- UND FEINE BAUSCHREINEREI · VORHANGATELIER



Wenn Sie für sich und ihre Familie vorsorgen, erwarten Sie, daß diese Vorsorge auch die mit Ihrer persönlichen Entwicklung wachsenden Bedürfnisse deckt.

Die «Vita» hat mit ihrem neuen

Aufbauplan mit progressivem Kapitalzuwachs

eine Versicherung geschaffen, welche auch den Verhältnissen von morgen Rechnung trägt. Wir arbeiten Ihnen gerne einen individuellen Vorschlag aus und erteilen Ihnen jede weitere Auskunft.

«VITA»

Lebensversicherungs-Aktiengesellschaft

Mythenquai 10, Zürich 2, Tel. 27 48 10 Vertretungen in der ganzen Schweiz

INCA

**jedes Tässchen schmeckt
so richtig nach Kaffee!**

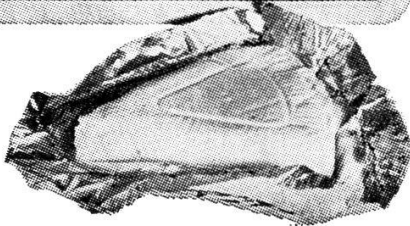
Jeder Schluck ein herrlicher Kaffeeegenuss! Denn INCA Sofortkaffee entfaltet sein volles Kaffee-Aroma erst in der Tasse – nichts entweicht davon vorher. Sie spüren den reichen Geschmack auserlesener Kaffee-Sorten. Jedes Tässchen schmeckt wie frisch gemahlen – so richtig nach Kaffee!



INCA und INCAROM
mit Silva-Schecks

THOMI+FRANCK AG
Basel

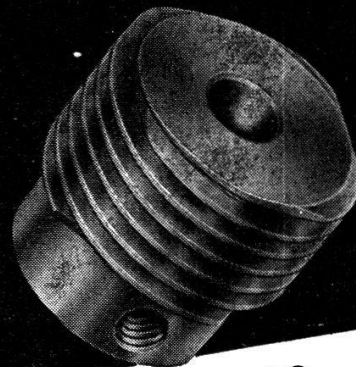
mit JUWO-Punkten



und
Geschwellte!

Herrlich, gesund und einfach
zum Zubereiten

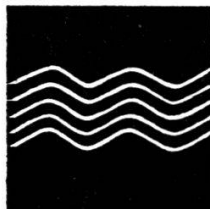
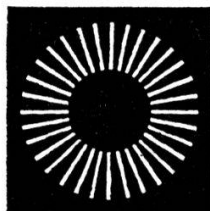
DELTA



DELTA AG.
SCHWEIZERISCHE
PRÄZISIONSSCHRAUBENFABRIK
UND FASSONDREHEREI
SOLOTHURN SCHWEIZ



neu belebt sennrüti



Im Winter ganz besonders! Verlassen Sie den Dunst der Niederungen. Steigen Sie hinauf in voralpine Höhe: in die reine Luft der schönen Sennrüti. Sie werden den Wechsel als Befreiung empfinden und kurzfristig selbst wieder „auf der Höhe“ sein. Ferien im Winter – doppelte Ferien. Neu belebt eine Sennrüti-Kur: Managerkrankheiten, Herz- und Kreislaufstörungen, rheumatische und degenerative Affektionen, Magen-, Darmleiden, Leber- und Gallenstörungen, Müdigkeits- und Abnützungerscheinungen, Diabetes. Aertzliche Leitung: Dr. med. Rob. Locher, Spezialarzt FMH, für innere Medizin.

sennrüti

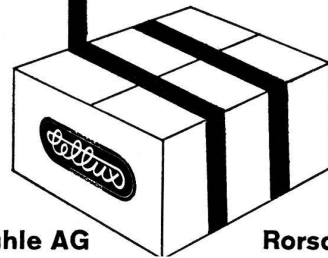
Kurhaus Sennrüti, Degersheim Nähe St. Gallen, 900 m.ü.M. Verlangen Sie bitte unsern Prospekt. Tel. 071 5 41 41

Rayon Cellux

**das verstärkte,
neuartige Klebeband für
Verpackungszwecke**

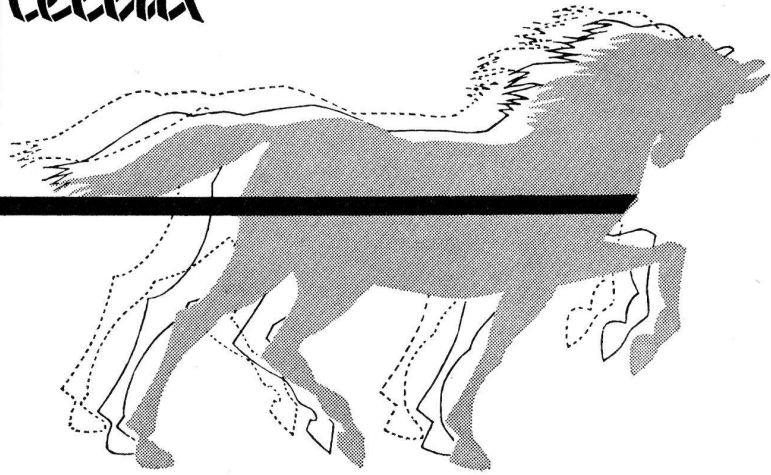
Das mit Rayon verstärkte Selbstklebeband — speziell geschaffen zum Verschließen von Kartonboxen — erleichtert den Versand Ihrer Waren; denn es macht Werkzeug überflüssig, klebt augenblicklich, ist enorm reißfest.

Es bietet Ihnen wirtschaftliche Spedition und Lagerung von Waren aller Art.



Ein Produkt der Feldmühle AG

Rorschach



Rayoncellux ist so stark, daß es selbst einen Pferdezug aushält, und wird in den Farben weiß (naturel), rot, blau und grün geliefert und kann bis zweifarbig bedruckt werden.

Verlangen Sie Gratismuster oder Vertreterbesuch.

Abteilung Cellux

Fortschritt durch Forschung...



bedeutet die Gewinnung der in der Natur vorhandenen Heilkräfte in Form ihrer reinen Wirksubstanzen. Erst mit der Isolierung des reinen Wirkstoffes gelingt es, die Basis für ein Heilmittel zu schaffen, das gute Verträglichkeit, Haltbarkeit und eine gleichmässige Wirkung garantiert. Der Isolierung der reinen Wirkstoffe folgt die Aufklärung ihrer chemischen Struktur.

Einen weiteren Schritt bedeutet die synthetische Herstellung der erforschten Substanzen im Laboratorium. Darüber hinaus aber gewinnen frei geschaffene, in der Natur nicht vorkommende Substanzen für die Heilkunde stetig an Bedeutung und erschliessen ein Neuland, dessen Grenzen noch nicht abzusehen sind.

Zuverlässigkeit und Qualität zeichnen die von SANDOZ entwickelten Farbstoffe, Pharmazeutika und Chemikalien aus.

SANDOZ ^A/_G