

**Zeitschrift:** Schweizer Monatshefte : Zeitschrift für Politik, Wirtschaft, Kultur  
**Band:** 61 (1981)  
**Heft:** 9

## Werbung

### Nutzungsbedingungen

Die ETH-Bibliothek ist die Anbieterin der digitalisierten Zeitschriften. Sie besitzt keine Urheberrechte an den Zeitschriften und ist nicht verantwortlich für deren Inhalte. Die Rechte liegen in der Regel bei den Herausgebern beziehungsweise den externen Rechteinhabern. [Siehe Rechtliche Hinweise.](#)

### Conditions d'utilisation

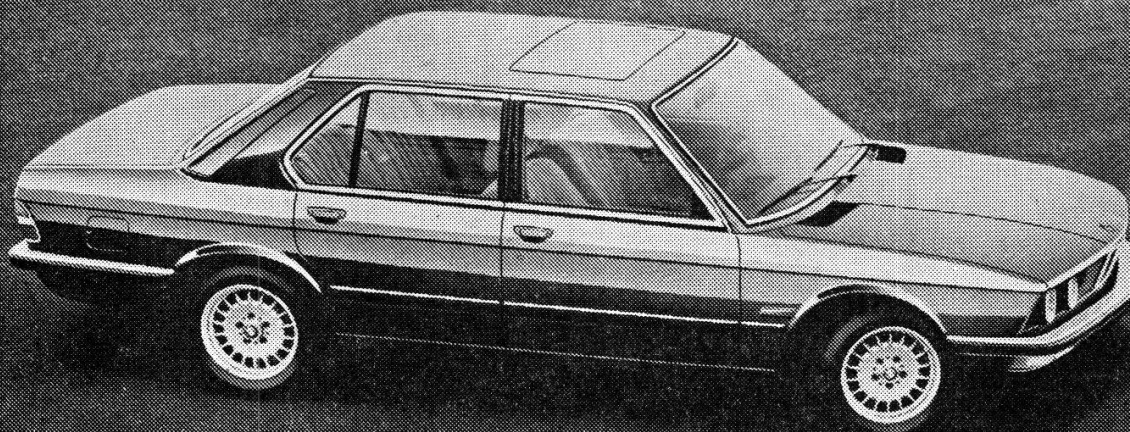
L'ETH Library est le fournisseur des revues numérisées. Elle ne détient aucun droit d'auteur sur les revues et n'est pas responsable de leur contenu. En règle générale, les droits sont détenus par les éditeurs ou les détenteurs de droits externes. [Voir Informations légales.](#)

### Terms of use

The ETH Library is the provider of the digitised journals. It does not own any copyrights to the journals and is not responsible for their content. The rights usually lie with the publishers or the external rights holders. [See Legal notice.](#)

**Download PDF:** 18.10.2024

**ETH-Bibliothek Zürich, E-Periodica, <https://www.e-periodica.ch>**



## Die neuen BMW 5er: Neue Grösse für 1. Klasse.

Die neuen BMW 528i, 525i, 520i, 518i:  
Automobile der bisher unbekanntesten  
Möglichkeiten.

Bisher waren Automobile mit ähnlich fortschrittlicher Technik grösser. Bisher waren Automobile mit so grosser Ökonomie kleiner. Bisher waren Automobile dieser Qualitäts-Kategorie teurer. Die BMW 5er besitzen eine so grosse Summe anspruchsvollster, modernster Automobil-Technologien, wie sie bisher in einem solchen Typ Automobil und in solchen Fahrzeugabmessungen noch nie realisiert worden sind. Zum Beispiel: Benzineinspritzung ab BMW 520i. Elektronische Benzineinspritzung L-Jetronic und verbrauchsreduzierende Schubabschaltung oberhalb 1200/min für 525i und 528i. Doppelgelenk - Federbein - Vorderachse, die patentierte Vorderrad-Aufhängung der grossen BMW. Geschwindigkeitsabhängige Servolenkung ab BMW 520i. Anti-Blockier-System ABS (ab 525i auf Wunsch, in Vorbereitung). Elektronisch geregelte Heizungsanlage ab BMW 520i. Bordcomputer (ab BMW 525i auf Wunsch). Aktive Check-Control ab BMW 525i - die neue Generation eines Sicherheits-Prüfsystems. Service-Intervall-Anzeige: die neue Art, die Service-Intervalle selbst zu bestimmen, sie durch kontrolliertes Fahren zu verlängern. Integriertes Kraftstoff-Verbrauchsanzeige ab BMW

525i. Ausbau des Sicherheitssystems auf höchstes Niveau.

In der Schweiz serienmässig: 5-Gang-Getriebe und Drehzahlmesser ab 520i; Zentralverriegelung und grünes Wärmeschutzglas (528i).

Mehr Platz, weniger Luftwiderstand,  
grössere Energieökonomie.

Der neue 5er hat mehr Platz im Innenraum, mehr Kopfraum, mehr Platz im Fond und einen grösseren Kofferraum als sein Vorgänger. Trotzdem ist er kürzer und schmaler als praktisch alle vergleichbaren Automobile. Ohne Windkanal-Einheitsform mit fliehender Stirn nach der Norm der Massenanbieter bietet der BMW 5er den besten  $c_w$ -Wert seiner Vergleichsklasse. Dieser günstige Luftwiderstandsbeiwert, der qualifizierte Leichtbau, die optimierten Triebwerke, die Einspritzsysteme und die Schubabschaltung distanzieren die neuen 5er bei der Ökonomie nicht nur viele vergleichbare Automobile, sondern selbst leistungsschwächere.

Die neuen BMW der 5er Reihe:  
So neu wie das Bewusstsein, mit dem  
man sie fährt.

Die 5er Reihe führt zur Neuorientierung einer ganzen Kategorie: Der Abstand nach oben wurde kleiner, der nach unten noch grösser. So unaufdringlich gab es soviel erstklassige Substanz noch nie.

BMW ist so weit wie der Fortschritt.  
Bleiben Sie nicht unnötigerweise zu-  
rück. Machen Sie bald eine Probefahrt.

BMW (SCHWEIZ) AG,  
Dielsdorf/ZH  
und ihre 150 qualifizierten  
BMW-Vertretungen.



FR 1149051

Abbildung: BMW 528i mit Sonderausstattung Hebeschiebedach, Leichtmetallfelgen mit TRX-Bereifung.

# Sicher sein – Bankverein.



**Schweizerischer  
Bankverein**  
Soci t  de  
Banque Suisse