

Objektyp: **Advertising**

Zeitschrift: **Schweizer Monatshefte : Zeitschrift für Politik, Wirtschaft, Kultur**

Band (Jahr): **62 (1982)**

Heft 11

PDF erstellt am: **13.07.2024**

### **Nutzungsbedingungen**

Die ETH-Bibliothek ist Anbieterin der digitalisierten Zeitschriften. Sie besitzt keine Urheberrechte an den Inhalten der Zeitschriften. Die Rechte liegen in der Regel bei den Herausgebern. Die auf der Plattform e-periodica veröffentlichten Dokumente stehen für nicht-kommerzielle Zwecke in Lehre und Forschung sowie für die private Nutzung frei zur Verfügung. Einzelne Dateien oder Ausdrucke aus diesem Angebot können zusammen mit diesen Nutzungsbedingungen und den korrekten Herkunftsbezeichnungen weitergegeben werden. Das Veröffentlichen von Bildern in Print- und Online-Publikationen ist nur mit vorheriger Genehmigung der Rechteinhaber erlaubt. Die systematische Speicherung von Teilen des elektronischen Angebots auf anderen Servern bedarf ebenfalls des schriftlichen Einverständnisses der Rechteinhaber.

### **Haftungsausschluss**

Alle Angaben erfolgen ohne Gewähr für Vollständigkeit oder Richtigkeit. Es wird keine Haftung übernommen für Schäden durch die Verwendung von Informationen aus diesem Online-Angebot oder durch das Fehlen von Informationen. Dies gilt auch für Inhalte Dritter, die über dieses Angebot zugänglich sind.

die Fülle der Gedichte zu ordnen. Matthias Claudius steht da neben Wilhelm Lehmann, Johann Wolfgang Goethe neben Günter Eich, Hölderlin neben Trakl, und da es Gedichte sind, wirkliche Gedichte, heben sie in Sprache auf, was Wilhelm Lehmann – nicht besonders schön, aber am Ende zutreffend – «*ein Existenzmaximum*» genannt hat: das Empfindungsereignis im Empfindungsschema, Sprache innerhalb der Sprache. Man kann nicht sagen, dass die allerneusten lyrischen Texte, die in die Sammlung Aufnahme gefunden haben, Gedichte von Rolf Dieter Brinkmann, von Sarah Kirsch oder von Peter Rühmkorf, im geringsten davon abweichen. Auch Günter Kunert ist mit einigen Gedichten vertreten, unter anderem mit einem, das ausspricht, wie das Gedicht sein soll: «*Zwecklos und sinnvoll*», nämlich «*zur Unterdrückung nicht brauchbar / von Unterdrückung nicht widerlegbar*».

<sup>1</sup> Wilhelm Lehmann, Gesammelte Werke in acht Bänden. Band 1: Sämtliche Gedichte, herausgegeben von Hans Dieter Schäfer, Klett-Cotta, Stuttgart 1982. –

<sup>2</sup> Lieb, Leid und Zeit und Ewigkeit, deutsche Gedichte aus tausend Jahren, herausgegeben von Heinz Piontek. Albrecht Knaus Verlag, Hamburg 1981.

Direktflüge **CTA**



# Fuerteventura.

## Spezialtip vom Kenner der Kanarischen.

Die Kuoni Hotelauswahl erfüllt alle Ansprüche. In zwei besonders familienfreundlichen Hotels gibt's **50% Kinderrabatt**. Wer aktiv sein will, geht in den **Robinson-Club**.

50% Kinderrabatt

Feiner Sandstrand wohin das Auge reicht, und darauf viel Platz für Sie. Dank dem Direktflug beginnen Ihre Ferien noch am selben Tag.

 FÜR JEDE REISE

Und wer's ganz günstig haben möchte, wählt unser Sparangebot, **Appartements Oliva Beach, 1 Woche schon ab 595.-**

**Kuoni-Reisen können Sie in Ihrem Reisebüro und in 50 Kuoni-Filialen buchen.** Zürich: Bahnhofplatz 221 34 11. Bellevue 47 12 00. Pelikan 211 35 55. Altstetten 62 10 10. Enge 202 99 80. Neue Hard 44 25 11. Oerlikon 312 19 20. Wiedikon 35 08 00. Baden: 056 22 51 33. Einkaufszentrum Glatt: 830 14 11. Horgen: 725 26 27. Meilen: 923 05 55. Regensdorf: 840 40 70. Schlieren: 730 89 44. Seedamm-Center Pfäffikon/SZ: 055 48 37 22. Uster: 940 22 04. Wetzikon: 930 53 33. Aarau, Altstätten, Basel, Bern, Biel, Buchs/SG, Emmenbrücke, Frauenfeld, Interlaken, Liestal, Luzern, Olten, Rorschach, St. Gallen, Schaffhausen, Sursee, Wil, Zug.

 **Ihr Ferienverbesserer.**

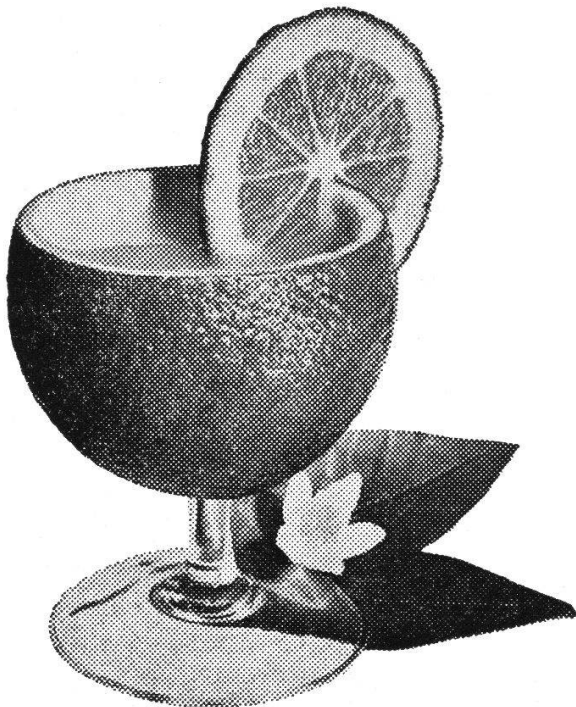
**Bei uns inbegriffen:**  
Flugtariferhöhungen ab 1.10.82.

030.V.5.82.7d



Wirtschaftsprüfung  
Wirtschaftsberatung

Allgemeine  
Treuhand AG



Ihr täglicher  
Vitaminspender

**PURGOLD**

der 100% naturreine Orangensaft

Von der  8910 Affoltern a.A.

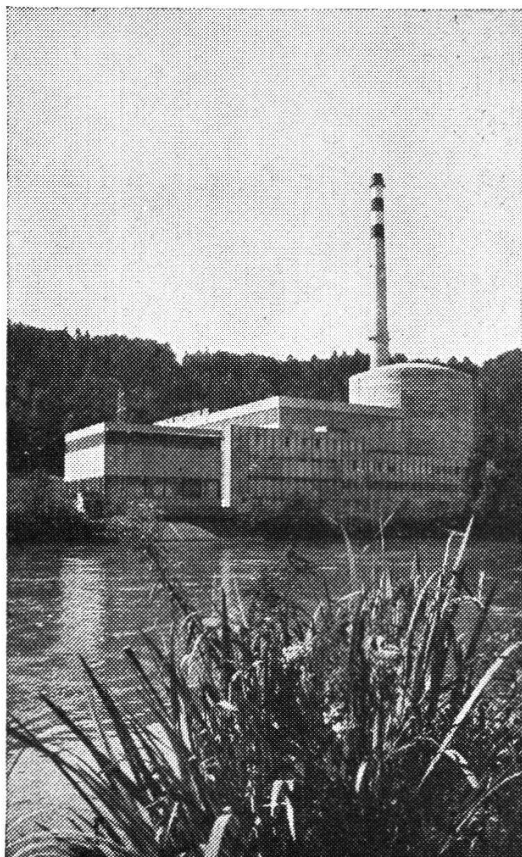
**Qualität ist,  
wenn...**

**man das Bier,  
das man liebt, auch seinen  
Freunden und den Freunden  
seiner Freunde anbietet.**

# Warteck Alt

**das bekömmliche,  
obergärige Altbier.**

*...aber Warteck  
hat sechs.*



Der Energieumsatz der BKW betrug im Jahr 1980 fast 8 Milliarden Kilowattstunden. 2,5 Milliarden davon stammten aus dem Kernkraftwerk Mühleberg, das sind 31 %.

Der Anteil der Kernkraftwerke an der schweizerischen Elektrizitätsproduktion beträgt über 28 %.

Für die Sicherstellung unserer Energieversorgung sind Kernkraftwerke unentbehrlich.

**Bernische Kraftwerke AG**

# Die Synthese

Monatszeitung für Kultur, Wissenschaft und Politik

Herausgegeben von Bernhard im Oberdorf

## Zeit zum Zeitungslesen? Zeit ist knapp!

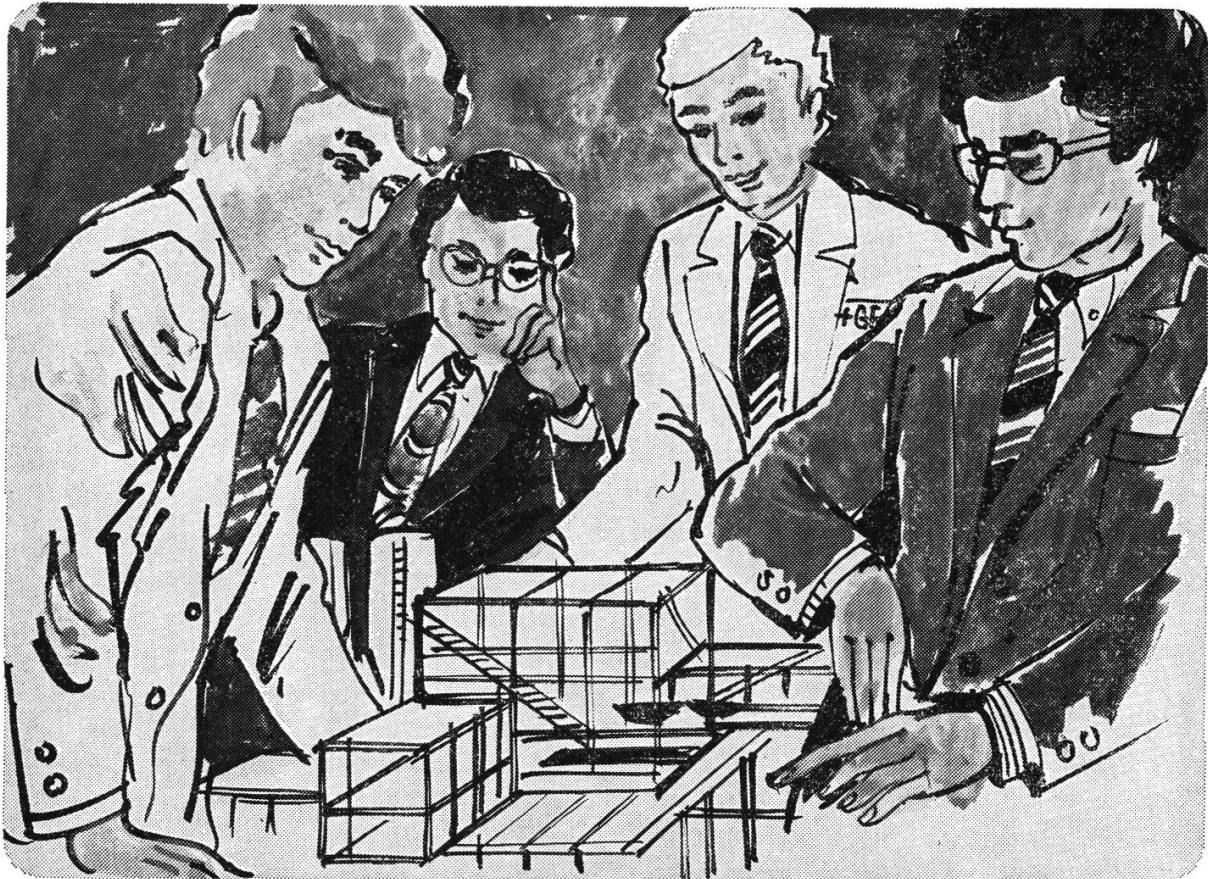
- Darum berichten wir anders als Tageszeitungen — alternativ, aber nicht links: Aus Zusammenhängen heraus berichten wir über Gesellschaft, Kultur und Wirtschaft. Dazu gehört natürlich auch die Politik. Speziell gepflegt werden auch Informationen aus den Hochschulen und der Wissenschaft.
- Darum legen wir auch Wert auf den Inhalt — und nicht in erster Linie auf die Menge der produzierten Seiten: Unser monatliches (bei Doppelnummern ein zweimonatliches) Erscheinen kostet den Leser nicht zuviel Zeit.

Interessantes Wissen trotz begrenztem Zeit- und Geldbudget: Wer «die synthese» für das Jahr 1983 abonniert, erhält — solange Vorrat — noch die bereits erschienenen Nummern des laufenden Jahrgangs.

Ich abonniere «die synthese» für Fr. 20.—

**Synthese-Verlag, Postfach 271, 8033 Zürich**

# Bei Georg Fischer sind Theorie und Praxis unter einem Dach - zum Beispiel im Giessereianlagenbau



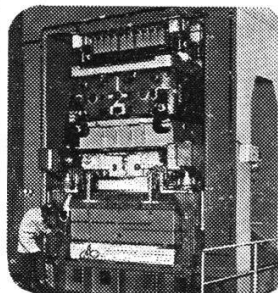
+GF+ ist mit dem Giessen gross geworden und baut selbst Giessereianlagen. Das heisst, dass +GF+ die Probleme und Anforderungen der Giesserei aus eigener Erfahrung kennt - praktische Erfahrung, der eine über 175jährige Firmengeschichte zugrunde liegt. Das vielfältige Angebot hochentwickelter Produkte, die praxisbezogenen Engineering- und Serviceleistungen liessen +GF+ zum kompetenten Partner für den Giessereianlagenbau in aller Welt werden.

## Zum Beispiel in Russland

Russland benötigt eigene Giessereien. Weil die chemische und erdölverarbeitende Industrie Grossarmaturen wie Ventile, Schieber usw. aus Stahlguss braucht.

+GF+ ist mit der Planung, Projektierung und Ausrüstung der neuen Werke beauftragt. Das Anlagenkonzept, ab-

gestimmt auf das Produktionsprogramm, ausgereifte und praxisbewährte Technologien, sind die Anforderungen des Kunden.



Formanlage zur Herstellung von Stahlguss-Grossarmaturen

## Für wirtschaftliche Produktion

Die Sandaufbereitung, Formerei, Kernmacherei, Schmelzerei und Gussputzerei müssen optimal angeordnet werden, damit man wirtschaftlich produzieren kann.

## Erfahrung mit der Praxis

+GF+ kennt erprobte Technologien aus einer langjährigen Erfahrung in eigenen Giessereien. Die Ingenieure haben die Probleme im Griff. Sie konstruieren nicht nur Giessereimaschinen und Anlagegruppen; sie planen ganze Fabriken. Ihre Erfahrung wird weltweit geschätzt, weil es praktische Erfahrung ist, in eigenen Werken ausgereift.

# +GF+

Georg Fischer Aktiengesellschaft, Schaffhausen (Schweiz)

+GF+ Qualität weltweit