

Objektyp: **Advertising**

Zeitschrift: **Schweizer Monatshefte : Zeitschrift für Politik, Wirtschaft, Kultur**

Band (Jahr): **63 (1983)**

Heft 9

PDF erstellt am: **07.07.2024**

Nutzungsbedingungen

Die ETH-Bibliothek ist Anbieterin der digitalisierten Zeitschriften. Sie besitzt keine Urheberrechte an den Inhalten der Zeitschriften. Die Rechte liegen in der Regel bei den Herausgebern.

Die auf der Plattform e-periodica veröffentlichten Dokumente stehen für nicht-kommerzielle Zwecke in Lehre und Forschung sowie für die private Nutzung frei zur Verfügung. Einzelne Dateien oder Ausdrucke aus diesem Angebot können zusammen mit diesen Nutzungsbedingungen und den korrekten Herkunftsbezeichnungen weitergegeben werden.

Das Veröffentlichen von Bildern in Print- und Online-Publikationen ist nur mit vorheriger Genehmigung der Rechteinhaber erlaubt. Die systematische Speicherung von Teilen des elektronischen Angebots auf anderen Servern bedarf ebenfalls des schriftlichen Einverständnisses der Rechteinhaber.

Haftungsausschluss

Alle Angaben erfolgen ohne Gewähr für Vollständigkeit oder Richtigkeit. Es wird keine Haftung übernommen für Schäden durch die Verwendung von Informationen aus diesem Online-Angebot oder durch das Fehlen von Informationen. Dies gilt auch für Inhalte Dritter, die über dieses Angebot zugänglich sind.

Ein Dienst der *ETH-Bibliothek*
ETH Zürich, Rämistrasse 101, 8092 Zürich, Schweiz, www.library.ethz.ch

<http://www.e-periodica.ch>

**BMW 635CSi:
So sehen wir das
bestmögliche Coupé.
Sehen Sie
eine Alternative?**

Wie muss sich ein «grosses» Coupé von einer grossen Limousine unterscheiden? Es muss kompakter sein, handlicher, übersichtlicher, wendiger.

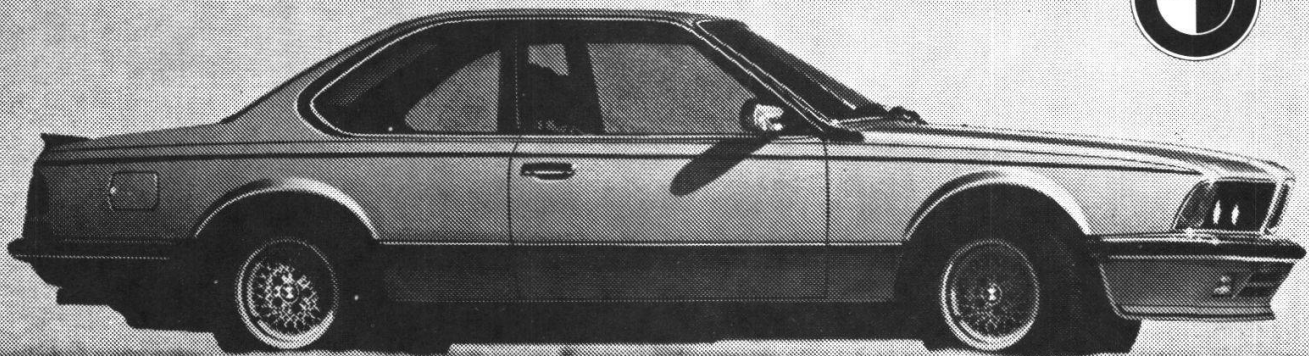
Und ebenso dynamischer, sportlicher und schneller. Kurz: Es muss erheblich mehr sein als nur ein halbherziger Versuch, Limousine in etwas anderer Form zu fahren.

Weil bei BMW ein Coupé traditionell diesen Ansprüchen genügt, erwerben Sie bei BMW keine jener Lösungen, bei denen eine Limousine im wesentlichen nur auf aufwendige Art «sportlich» akzentuiert worden ist.

Nicht eine neue Form rechtfertigt unseren Anspruch. Sondern die umfassend neue Technik. Der BMW 635CSi bietet soviel modernste Automobiltechnik, wie man sie in diesem Ausmass selbst in teuersten Coupé- und Sportwagen-Alternativen nicht kaufen kann. Zu den technischen Innovationen gehören serienmässig die Digitale Motor-Elektronik mit Schubabschaltung bis hinunter zu 1000/min, die Service-Intervallanzeige SI, die Energie-Control EC, die aktive Check-Control, der umfassend leistungsfähige BMW Bordcomputer und das ABS Anti-Blockier-System. Das BMW Coupé-Fahrwerk vereint zudem die weitreichenden Vorteile der BMW Doppelgelenk-Federbein-Vorderachse mit der Leistungsfähigkeit der neuen BMW 13°-Schräglenker-Hinterachse.

Wenn Sie die Wahrheit darüber wissen wollen, was ein Coupé der Spitzenklasse heute wirklich ausmacht – bei einer Probefahrt im BMW 635CSi können Sie sie erfahren.

**BMW (SCHWEIZ) AG, Dielsdorf/ZH
und ihre offiziellen BMW-Vertretungen**



Sicher sein – Bankverein.



**Schweizerischer
Bankverein**
Soci t  de
Banque Suisse