

Objektyp: **Advertising**

Zeitschrift: **Schweizer Monatshefte : Zeitschrift für Politik, Wirtschaft, Kultur**

Band (Jahr): **67 (1987)**

Heft 5

PDF erstellt am: **28.06.2024**

### **Nutzungsbedingungen**

Die ETH-Bibliothek ist Anbieterin der digitalisierten Zeitschriften. Sie besitzt keine Urheberrechte an den Inhalten der Zeitschriften. Die Rechte liegen in der Regel bei den Herausgebern. Die auf der Plattform e-periodica veröffentlichten Dokumente stehen für nicht-kommerzielle Zwecke in Lehre und Forschung sowie für die private Nutzung frei zur Verfügung. Einzelne Dateien oder Ausdrucke aus diesem Angebot können zusammen mit diesen Nutzungsbedingungen und den korrekten Herkunftsbezeichnungen weitergegeben werden. Das Veröffentlichen von Bildern in Print- und Online-Publikationen ist nur mit vorheriger Genehmigung der Rechteinhaber erlaubt. Die systematische Speicherung von Teilen des elektronischen Angebots auf anderen Servern bedarf ebenfalls des schriftlichen Einverständnisses der Rechteinhaber.

### **Haftungsausschluss**

Alle Angaben erfolgen ohne Gewähr für Vollständigkeit oder Richtigkeit. Es wird keine Haftung übernommen für Schäden durch die Verwendung von Informationen aus diesem Online-Angebot oder durch das Fehlen von Informationen. Dies gilt auch für Inhalte Dritter, die über dieses Angebot zugänglich sind.

**Wer seine Kontakte ausbauen will,  
sollte das problemlos tun können. Ergo:  
ISDN-Kommunikationssystem  
ALBIS-ECS 10 000.**



**Hicom**

Das ISDN-Kommunikations-  
system ALBIS-ECS 10 000, Hicom, erlaubt die Nutzung

der Mischkommunikation, das heisst:

Sprache, Text, Bild und Daten werden über ein einziges Leitungs-  
netz und über eine einzige Kommunikationsnummer übermittelt.

Ergo: Sie können über  
eine Nummer tele-  
fonieren, teletexen,  
fernkopieren, video-  
texen, computern.

**Computer+Communication  
von Siemens-Albis**



Für die PTT entwickelt und  
hergestellt von Siemens-Albis

Nähere Auskünfte und Unterlagen erhalten  
Sie von Ihrer Fernmeldekreisdirektion, Tel. 1  
oder von Siemens-Albis Aktiengesellschaft  
Vertrieb Teilnehmeranlagen  
3007 Bern, Belpstrasse 26  
Telefon 031-65 0111

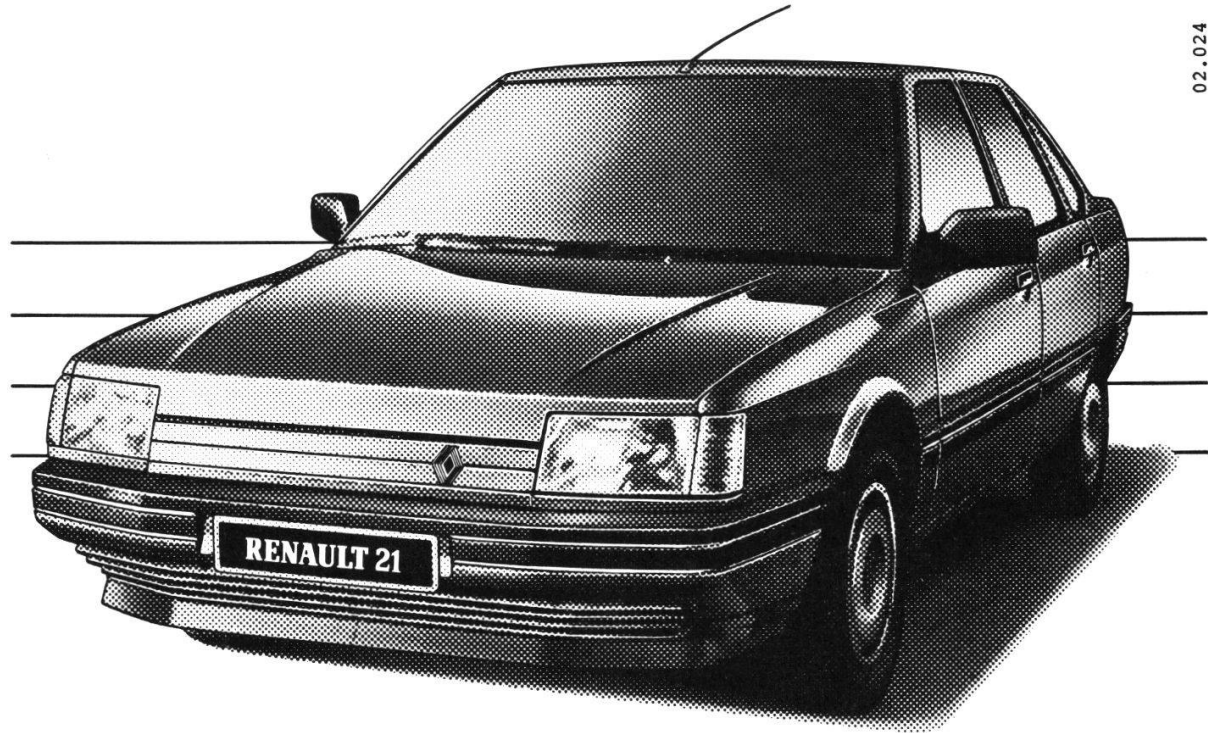
Bitte senden Sie mir Dokumentations-  
material über Teilnehmervermittlungs-  
anlagen ALBIS-ECS 10 000 und  
COMTEL-Apparate

Rufen Sie mich an

Name:  
In Firma:  
Adresse:  
Telefon:

---

# RENAULT 21



7 Modelle, Einspritz-Motoren 1721 cm<sup>3</sup> (95 PS/70 kW) und 2165 cm<sup>3</sup> (110 PS/81 kW), beide mit geregelterm 3-Weg-Katalysator (US 83), Automatikgetriebe auf Wunsch. 2068 cm<sup>3</sup> Turbo-Diesel (88 PS/65 kW). **Ab Fr. 18950.-**



---

**RENAULT**

---

AUTOS

---

ZUM LEBEN

---

