

Objektyp: **Advertising**

Zeitschrift: **Schweizer Monatshefte : Zeitschrift für Politik, Wirtschaft, Kultur**

Band (Jahr): **71 (1991)**

Heft 3

PDF erstellt am: **12.07.2024**

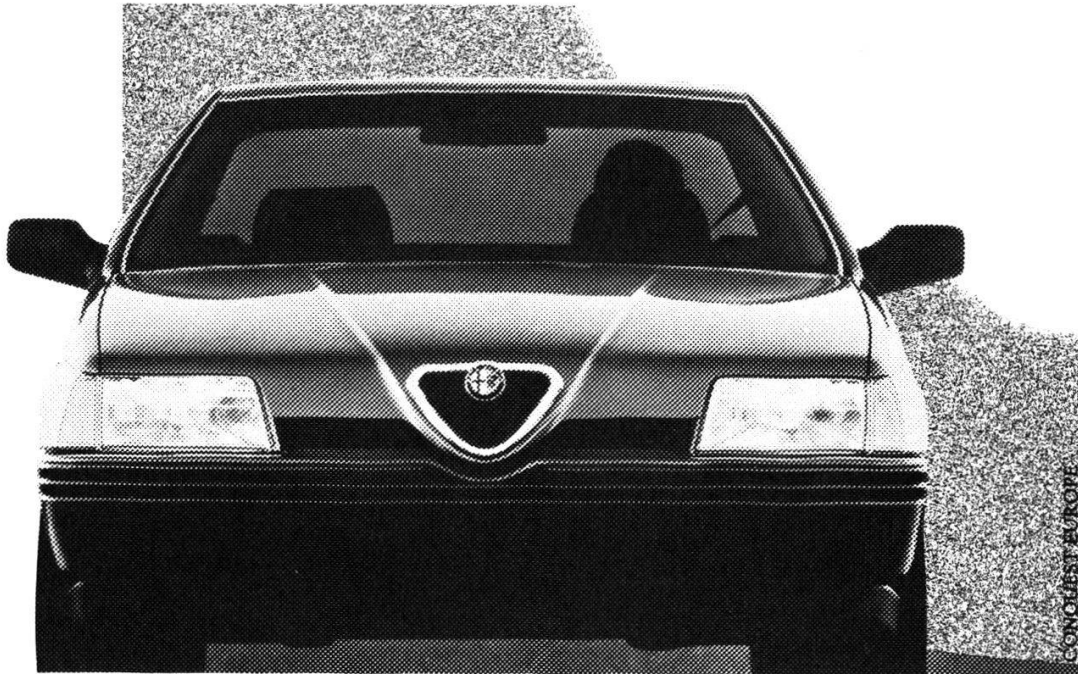
Nutzungsbedingungen

Die ETH-Bibliothek ist Anbieterin der digitalisierten Zeitschriften. Sie besitzt keine Urheberrechte an den Inhalten der Zeitschriften. Die Rechte liegen in der Regel bei den Herausgebern. Die auf der Plattform e-periodica veröffentlichten Dokumente stehen für nicht-kommerzielle Zwecke in Lehre und Forschung sowie für die private Nutzung frei zur Verfügung. Einzelne Dateien oder Ausdrucke aus diesem Angebot können zusammen mit diesen Nutzungsbedingungen und den korrekten Herkunftsbezeichnungen weitergegeben werden. Das Veröffentlichen von Bildern in Print- und Online-Publikationen ist nur mit vorheriger Genehmigung der Rechteinhaber erlaubt. Die systematische Speicherung von Teilen des elektronischen Angebots auf anderen Servern bedarf ebenfalls des schriftlichen Einverständnisses der Rechteinhaber.

Haftungsausschluss

Alle Angaben erfolgen ohne Gewähr für Vollständigkeit oder Richtigkeit. Es wird keine Haftung übernommen für Schäden durch die Verwendung von Informationen aus diesem Online-Angebot oder durch das Fehlen von Informationen. Dies gilt auch für Inhalte Dritter, die über dieses Angebot zugänglich sind.

FEELING & PERFORMANCE.



ALFA 164 3.0

Herkunft: aus dem Hause der legendären sportlichen Tradition, ein Alfa eben.

Leistung: 184 DIN PS mit oder ohne 4-Stufen-Automat.

Stil: als grosse Limousine das Mittelmass mit viel Charme weit hinter sich zu lassen.



*Fahren
aus Leidenschaft*

Hofdere.

Für Nicht-Luzerner: Hofdere sagen die Einheimischen dem Ort Hochdorf, im luzernischen Seetal gelegen. In einer fruchtbaren Gegend, die für die Milchwirtschaft prädestiniert ist. Kein Wunder also, dass in Hochdorf sich bereits 1895 die Schweizerische Milchgesellschaft etabliert hat.

Echt schweizerisch.

Trotz ihrem fast schon offiziell klingenden Namen ist die Schweizerische Milch-Gesellschaft ein rein privates Unternehmen. Und schweizerisch heisst sie nicht nur, sondern ist es auch – zu hundert Prozent.

Von Milch zu Milch.

Ebenso viel Berechtigung hat der Name Milch-Gesellschaft. Denn die SMG, wie sich die Firma abgekürzt nennt, ist einer der grössten Verarbeiter von Frischmilch in unserem Land. Aus jährlich 80–90 Millionen Liter Frischmilch werden Dauermilchprodukte hergestellt, vor allem Voll- und Magermilchpulver für die Lebens- und Futtermittelindustrie und für die Landesversorgung.

Bekannte Qualitätsprodukte.

Wer kennt nicht den Namen Heliomalt? Auch

dieses beliebte Familien-Stärkungsgetränk kommt aus Hochdorf. Genau wie die Säuglingsnahrungen Humana, Mamina und Nourissa, vertrieben durch die Firma Galactina, die Speisefette Fondo Fino und Fondo Gusto, die Kondensmilch Pilatus und die Choco-Creme Novella. Daneben ist die SMG ein geschätzter Partner von Bäckereien und Konditoreien: mit Backmitteln, Trockenmilch und Halbfabrikaten. Und auch im Gastgewerbe ist die SMG mit Speisefetten, Glacepulver und Dessertprodukten bestens bekannt.

Schweizerische Milch-Gesellschaft AG, 6280 Hochdorf



für Unirrität und mutes Gelinnen