

Objektyp: **Advertising**

Zeitschrift: **Schweizer Monatshefte : Zeitschrift für Politik, Wirtschaft, Kultur**

Band (Jahr): **71 (1991)**

Heft 5

PDF erstellt am: **09.08.2024**

Nutzungsbedingungen

Die ETH-Bibliothek ist Anbieterin der digitalisierten Zeitschriften. Sie besitzt keine Urheberrechte an den Inhalten der Zeitschriften. Die Rechte liegen in der Regel bei den Herausgebern. Die auf der Plattform e-periodica veröffentlichten Dokumente stehen für nicht-kommerzielle Zwecke in Lehre und Forschung sowie für die private Nutzung frei zur Verfügung. Einzelne Dateien oder Ausdrucke aus diesem Angebot können zusammen mit diesen Nutzungsbedingungen und den korrekten Herkunftsbezeichnungen weitergegeben werden. Das Veröffentlichen von Bildern in Print- und Online-Publikationen ist nur mit vorheriger Genehmigung der Rechteinhaber erlaubt. Die systematische Speicherung von Teilen des elektronischen Angebots auf anderen Servern bedarf ebenfalls des schriftlichen Einverständnisses der Rechteinhaber.

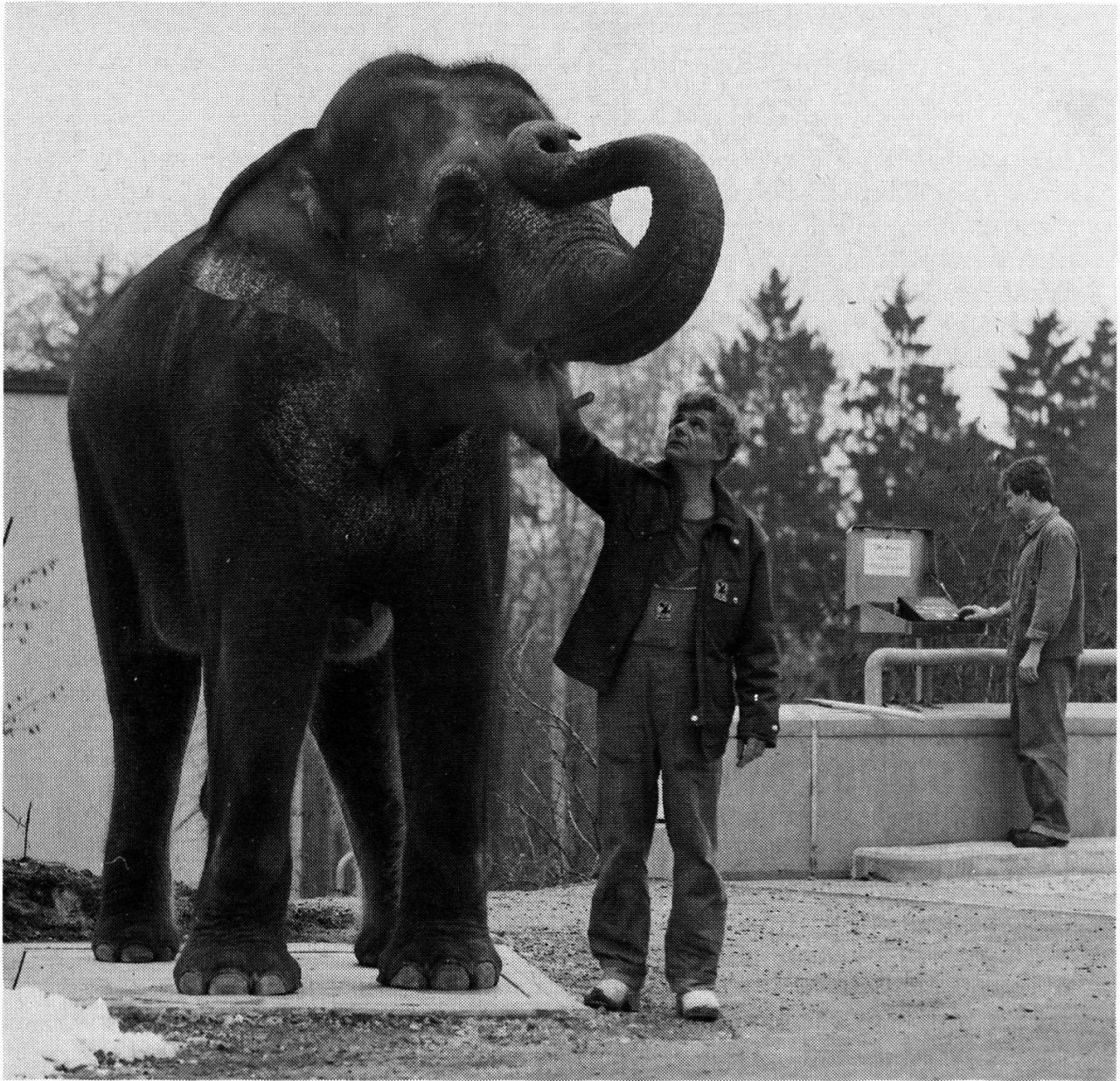
Haftungsausschluss

Alle Angaben erfolgen ohne Gewähr für Vollständigkeit oder Richtigkeit. Es wird keine Haftung übernommen für Schäden durch die Verwendung von Informationen aus diesem Online-Angebot oder durch das Fehlen von Informationen. Dies gilt auch für Inhalte Dritter, die über dieses Angebot zugänglich sind.

Ein Dienst der *ETH-Bibliothek*
ETH Zürich, Rämistrasse 101, 8092 Zürich, Schweiz, www.library.ethz.ch

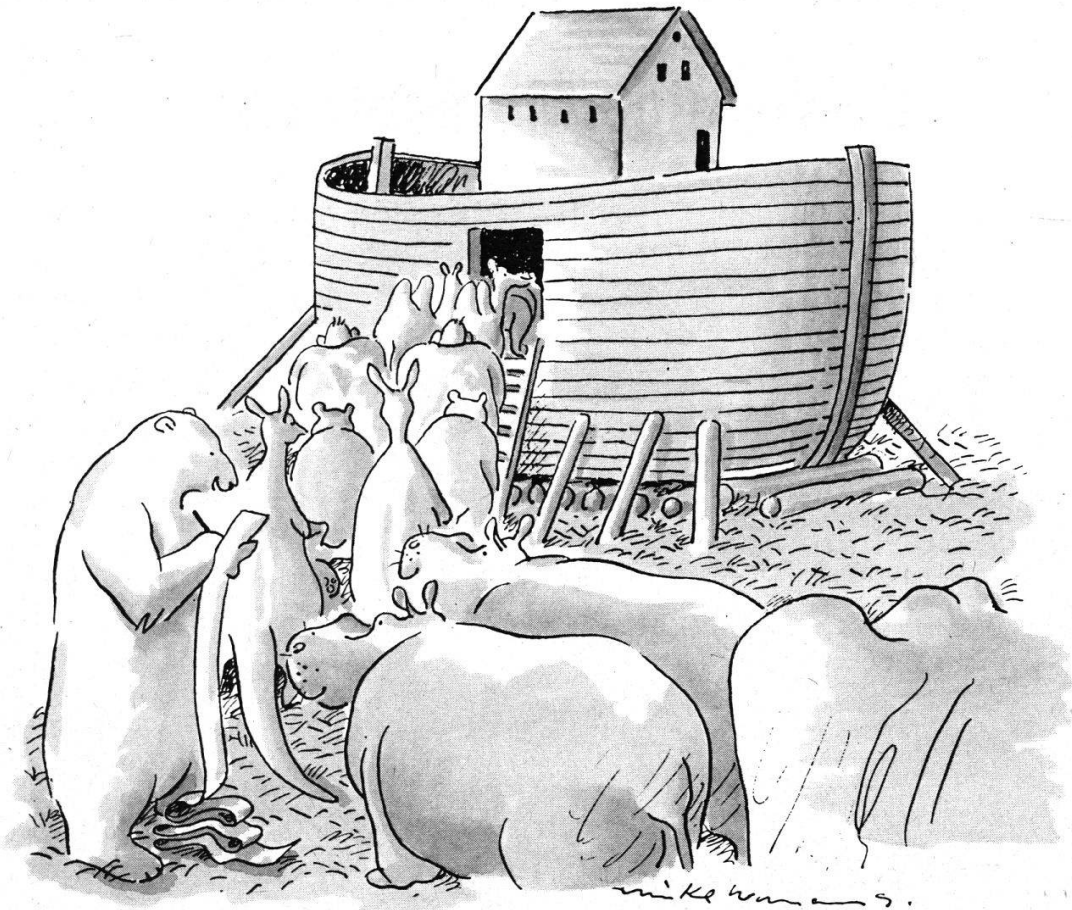
<http://www.e-periodica.ch>

Gewichtige Momente ...



Mettler-Toledo AG in Greifensee,
die Wägespezialisten für alles,
was zwischen 0,000 000 1 Gramm
und mehreren 100 Tonnen schwer ist.

METTLER  **TOLEDO**



Wir achten darauf, dass alle(s) vertreten ist.

Das ist wie bei den Anlagefonds der Julius-Bär-Gruppe,
die eine individuelle Vermögensanlage bei ausgewogenem Risiko
und geringen Kosten bieten.

JB^{co}B

BANK JULIUS BÄR

For the Fine Art of Swiss Banking

Zürich, Bahnhofstrasse 36, 8010 Zürich, Tel. (01) 228 51 11
Genf · Frankfurt · München · London · New York · San Francisco
Los Angeles · Mexico City · Hongkong · Tokio