

**Zeitschrift:** Schweizer Monatshefte : Zeitschrift für Politik, Wirtschaft, Kultur  
**Herausgeber:** Gesellschaft Schweizer Monatshefte  
**Band:** 75 (1995)  
**Heft:** 6

## Werbung

### Nutzungsbedingungen

Die ETH-Bibliothek ist die Anbieterin der digitalisierten Zeitschriften. Sie besitzt keine Urheberrechte an den Zeitschriften und ist nicht verantwortlich für deren Inhalte. Die Rechte liegen in der Regel bei den Herausgebern beziehungsweise den externen Rechteinhabern. [Siehe Rechtliche Hinweise.](#)

### Conditions d'utilisation

L'ETH Library est le fournisseur des revues numérisées. Elle ne détient aucun droit d'auteur sur les revues et n'est pas responsable de leur contenu. En règle générale, les droits sont détenus par les éditeurs ou les détenteurs de droits externes. [Voir Informations légales.](#)

### Terms of use

The ETH Library is the provider of the digitised journals. It does not own any copyrights to the journals and is not responsible for their content. The rights usually lie with the publishers or the external rights holders. [See Legal notice.](#)

**Download PDF:** 24.04.2025

**ETH-Bibliothek Zürich, E-Periodica, <https://www.e-periodica.ch>**



# Strom – ein Ausflugsziel

## Informationszentrum Böttstein

Ausstellung zu den Themen Energie, Stromproduktion- und verteilung, Kernenergie, Alternativenergien.

Anmeldungen für Führungen durch Ausstellung und Kernkraftwerk sowie nähere Informationen: Telefon 056/45 38 15

**Öffnungszeiten**  
Montag bis Freitag 9 bis 12  
und 13 bis 18 Uhr  
Samstag 9 bis 18 Uhr  
Sonntag 11 bis 18 Uhr

Freier Eintritt  
**Nordostschweizerische Kraftwerke AG**

# NOK

# ADLITZ AG

---

Beteiligungsberatung

---

Vermögensverwaltung

---

Personalberatung

---

CH-8001 Zürich  
Bahnhofstrasse 73  
Telefon 01 / 212 00 44  
Telefax 01 / 212 12 04

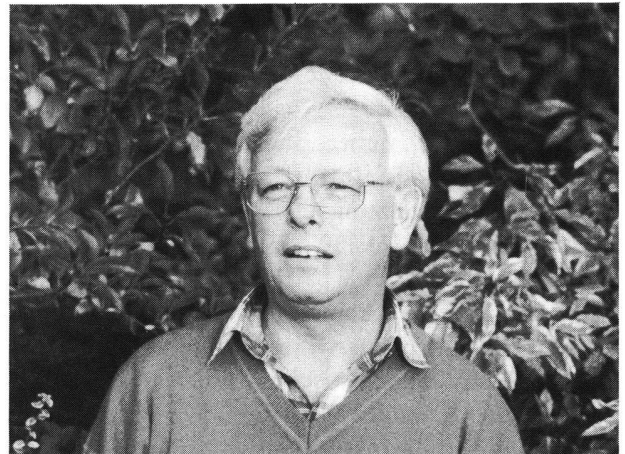


Foto: Martina Leu

## Rolf Dorner

### «ZEITGEIST»

Roman

Illustration: Al' Leu · 259 Seiten · Fr. 28.- · ISBN: 3-85667-042-4

«Zeitgeist» ist nicht nur ein vielschichtiger Roman mit starkem essayistischem Charakter, sondern vor allem auch ein literarisch überzeugender Apell um mehr Toleranz in allen zwischenmenschlichen Bereichen...

## LEU

Edition LEU · Postfach 1704 · CH-8048 Zürich