

Tafeln

Autor(en): **[s.n.]**

Objektyp: **Appendix**

Zeitschrift: **Schweizerische mineralogische und petrographische Mitteilungen
= Bulletin suisse de minéralogie et pétrographie**

Band (Jahr): **34 (1954)**

Heft 1

PDF erstellt am: **06.08.2024**

Nutzungsbedingungen

Die ETH-Bibliothek ist Anbieterin der digitalisierten Zeitschriften. Sie besitzt keine Urheberrechte an den Inhalten der Zeitschriften. Die Rechte liegen in der Regel bei den Herausgebern.

Die auf der Plattform e-periodica veröffentlichten Dokumente stehen für nicht-kommerzielle Zwecke in Lehre und Forschung sowie für die private Nutzung frei zur Verfügung. Einzelne Dateien oder Ausdrucke aus diesem Angebot können zusammen mit diesen Nutzungsbedingungen und den korrekten Herkunftsbezeichnungen weitergegeben werden.

Das Veröffentlichen von Bildern in Print- und Online-Publikationen ist nur mit vorheriger Genehmigung der Rechteinhaber erlaubt. Die systematische Speicherung von Teilen des elektronischen Angebots auf anderen Servern bedarf ebenfalls des schriftlichen Einverständnisses der Rechteinhaber.

Haftungsausschluss

Alle Angaben erfolgen ohne Gewähr für Vollständigkeit oder Richtigkeit. Es wird keine Haftung übernommen für Schäden durch die Verwendung von Informationen aus diesem Online-Angebot oder durch das Fehlen von Informationen. Dies gilt auch für Inhalte Dritter, die über dieses Angebot zugänglich sind.

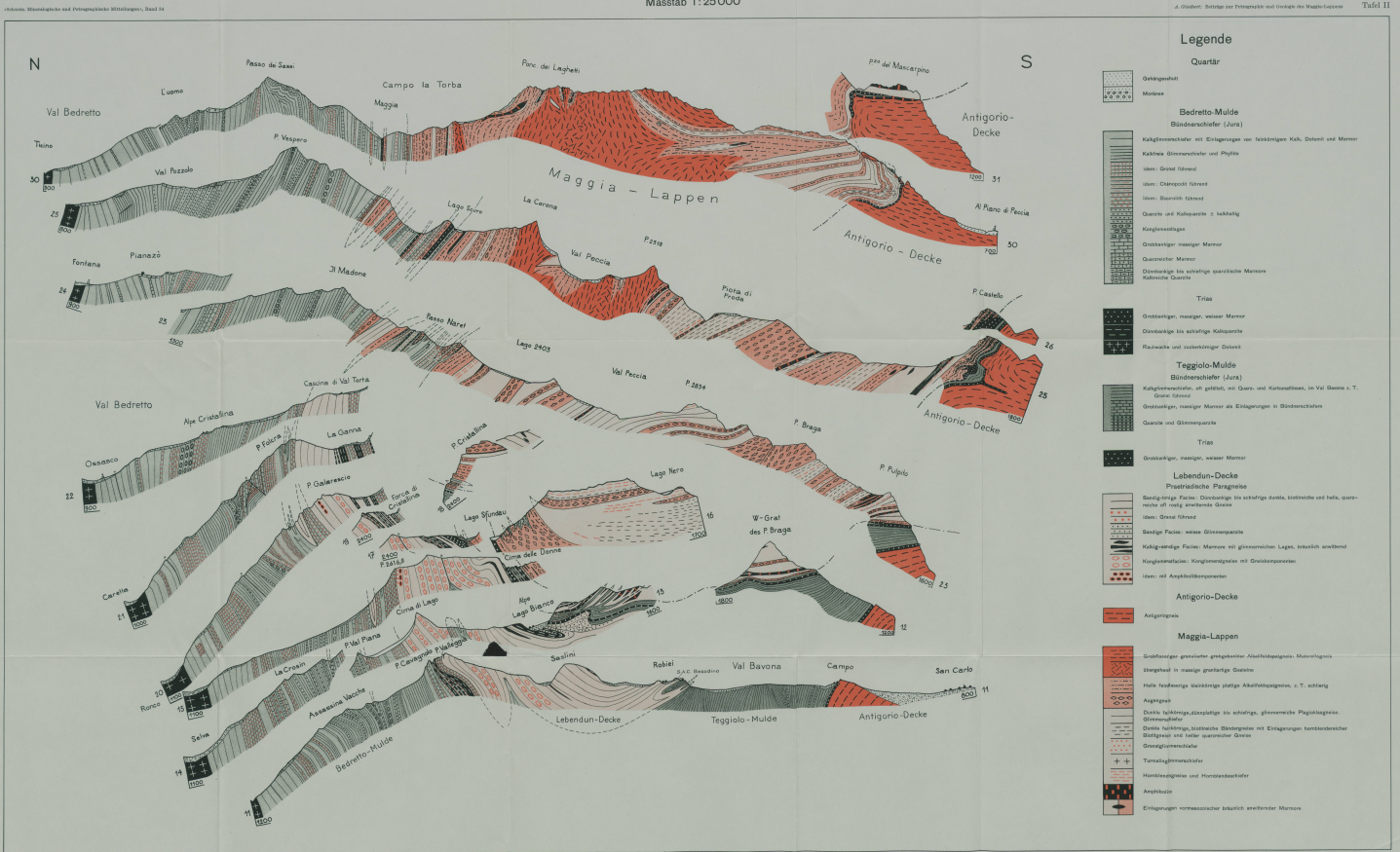
Leere Seite
Blank page
Page vide

Profile zur geologischen Karte des oberen Val Bavona und des oberen Val Peccia (Profile 11-26,30 und 31)

Aufgenommen von C.E.Burckhardt und A.Günther 1937-1939

Masstab 1:25000

J. Göttsch: Beiträge zur Petrographie und Geologie des Maggiatales Tafel II



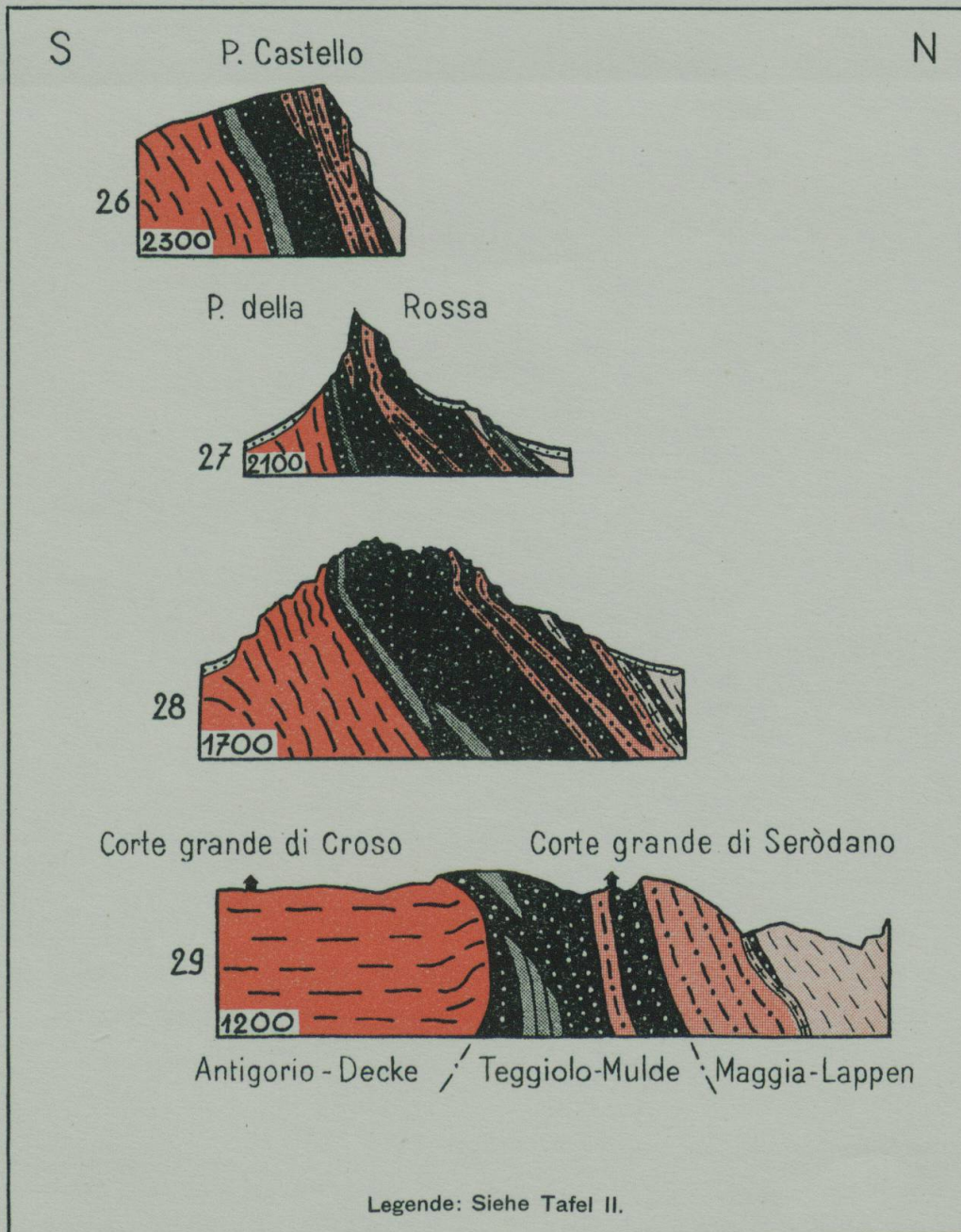
Leere Seite
Blank page
Page vide

PROFILE ZUR GEOLOGISCHEN KARTE
DES OBEREN VAL BAVONA UND
DES OBEREN VAL PECCIA

(Profile 26 – 29)

Aufgenommen von A. Günthert 1937-1939

Masstab 1 : 25 000

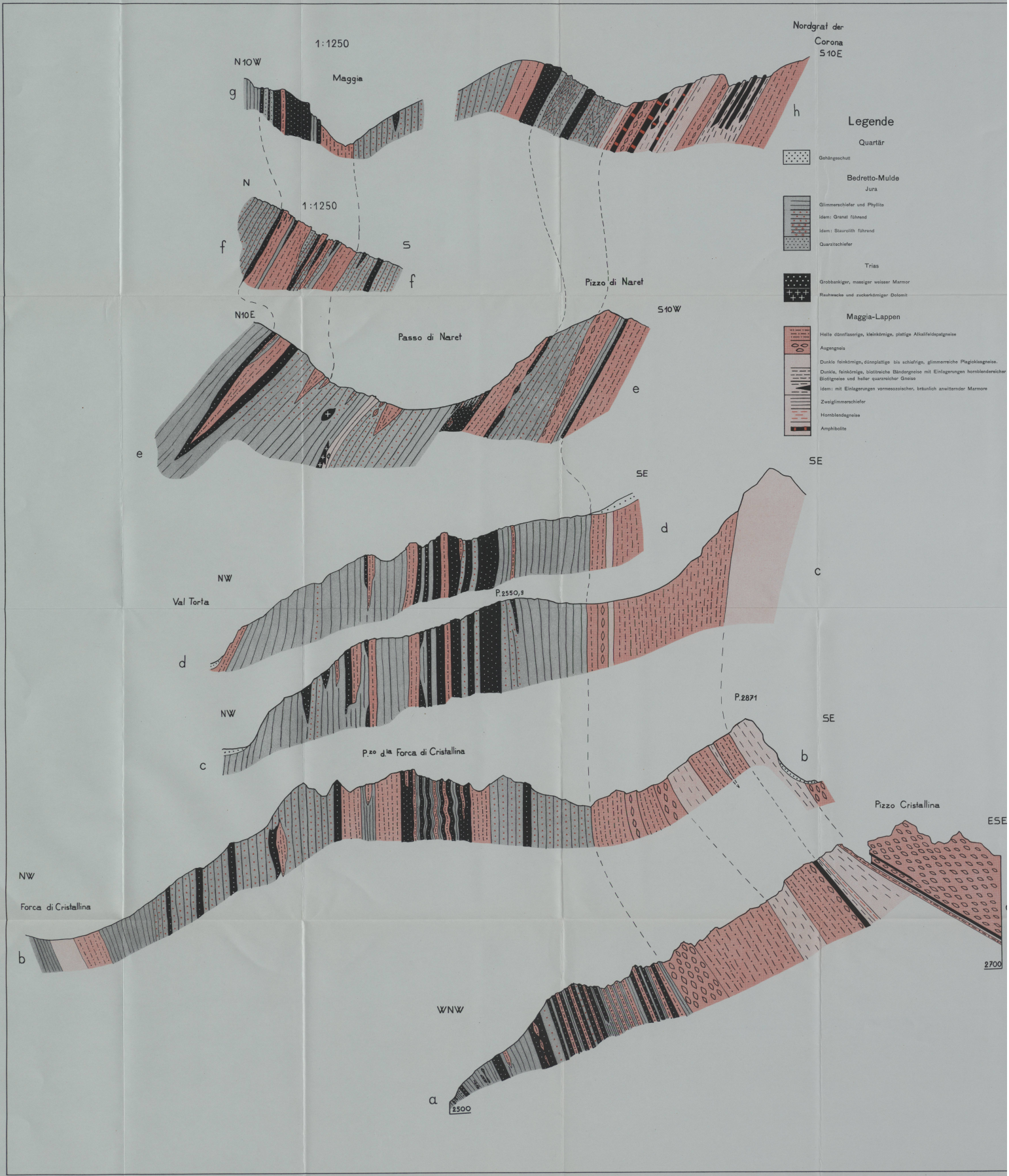


Leere Seite
Blank page
Page vide

Geologische Detailprofile durch das Cristallina-Gebiet (Profile a-h)

Aufgenommen von A. Günthert 1937-1939

Masstab 1:2500



Leere Seite
Blank page
Page vide



Strukturkarte des oberen Maggia-Gebietes (N-Tessin)

Aufgenommen von A. Günthert 1949
unter Mitarbeit von E. Wenk u. P. Hasler
1:50000

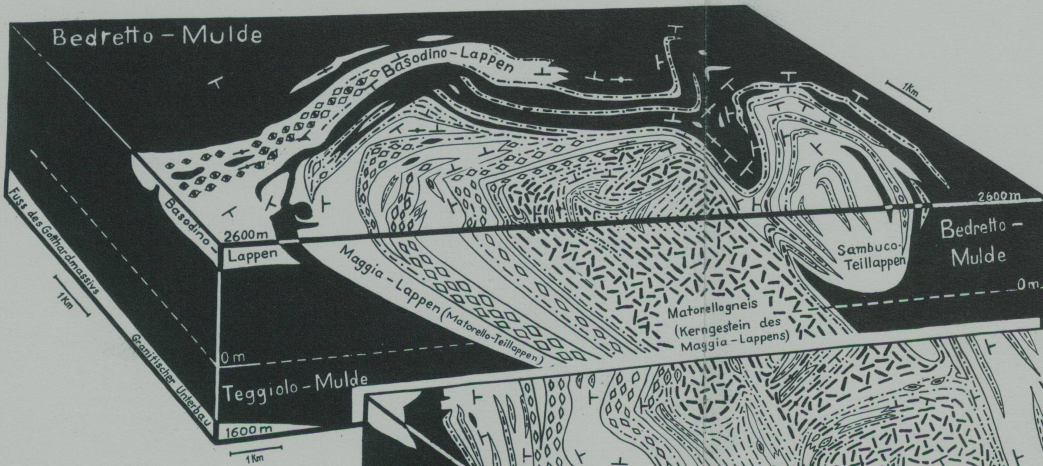
Streichen u. Fallen der linearen Paralleltexur

- horizontal
- 1-19° Der Punkt auf dem Pfeil entspricht dem Ort der Messung.
- ↗ 20-39°
- ↘ 40-59°
- ↖ 60-90°

Natur der linearen Paralleltexur

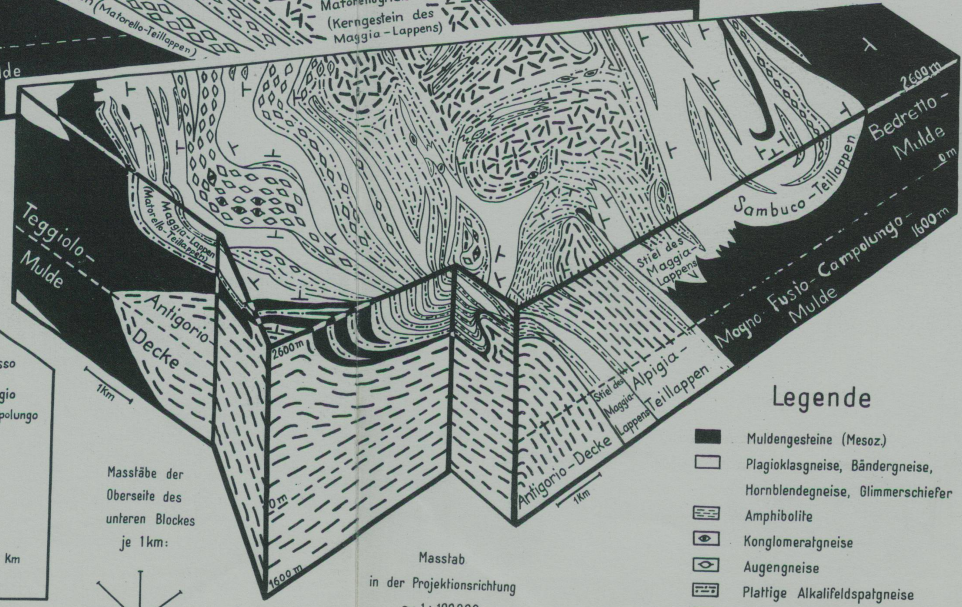
- Fallachsen
- ↔ Elongation von Glimmer
- ↗ Elongation von Hornblende
- ↘ Elongation von Turmalin
- ↖ Fallachse + Elongation von Glimmer, konform
- Grossfalten + Kleinfalten, konform
- Glimmerelongation der Einschüsse in Matorello-Gneis und in Alpigia-Gneis
- idem, konform der Glimmerelongation des Wirtgesteins
- Längsdurchmesser von „Augen“
- Psephite: Glimmerelongation des Zementes konform der Geröllregelung
- Fallachsen boudinierter Gesteine
- Untergeordnete Richtungen
- Riefung auf Rutschharnisch
- Mulden
- Maggia-Lappen
- Obribe penn. Decken und Gotthard-Massiv
- Ortschaften □ Alp- und Clubhütten △ Gipfel

Leere Seite
Blank page
Page vide

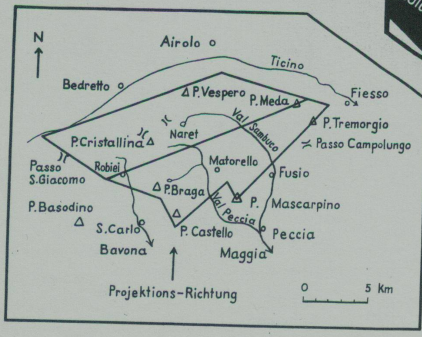


Blockstereogramm
des Maggia-Lappens
in schiefwinkliger Zentralperspektive

entworfen von A. Günthert
nach Aufnahmen von Preiswerk, Burckhardt,
Hasler, Buchmann und Günthert.
(Geologie vereinfacht)



Lage des Stereogramms
mit Querschnitt Robiei-P. Meda



Massstäbe der
Oberseite des
unteren Blockes
je 1km.

Masstab
in der Projektionsrichtung
~ 1:100 000

Legende

- Muldengesteine (Mesoz.)
- Plagioklasgneise, Bändergneise,
Hornblendegneise, Glimmerschiefer
- ▨ Amphibolite
- ⊕ Konglomeratgneise
- ⊙ Augengneise
- ▨ Plattige Alkalifeldspatgneise
- ▨ Granitoid Kerngesteine