

Zeitschrift: Schweizerische numismatische Rundschau = Revue suisse de numismatique = Rivista svizzera di numismatica

Band: 56 (1977)

Anhang: Tafeln

Autor: [s.n.]

Nutzungsbedingungen

Die ETH-Bibliothek ist die Anbieterin der digitalisierten Zeitschriften. Sie besitzt keine Urheberrechte an den Zeitschriften und ist nicht verantwortlich für deren Inhalte. Die Rechte liegen in der Regel bei den Herausgebern beziehungsweise den externen Rechteinhabern. [Siehe Rechtliche Hinweise.](#)

Conditions d'utilisation

L'ETH Library est le fournisseur des revues numérisées. Elle ne détient aucun droit d'auteur sur les revues et n'est pas responsable de leur contenu. En règle générale, les droits sont détenus par les éditeurs ou les détenteurs de droits externes. [Voir Informations légales.](#)

Terms of use

The ETH Library is the provider of the digitised journals. It does not own any copyrights to the journals and is not responsible for their content. The rights usually lie with the publishers or the external rights holders. [See Legal notice.](#)

Download PDF: 06.10.2024

ETH-Bibliothek Zürich, E-Periodica, <https://www.e-periodica.ch>

TAFELN



49



50



51



52 L



52 P



53



54



55



56



57



58



59



PLATE 2



60



61



62



63



64



65



66



67



68



69



70



71



PLATE 3



72



73



74



75



76



77 G



77 H



78



79



80



81



82



PLATE 4



83



84



85



86



87 S



87 C



88 H



88 Y



89 X



89 G



90 L



90 H



PLATE 5



91



92



93



94



95



96



97



98



99 S



99 Y



100 LH



100 L



PLATE 6



101



102



103



104 LH



104 Y



105



106



107



108



109



110



111





112



113



114



115



116



117



118



119



120 L



120 X



121 S



121 C



PLATE 8



122



123



124



125



126



127



128



129



130



131



132 C



132 L





133 A



133 LH



134 Y



134 H



135



136



137



138



139



140



141



142





154



155



156



157



158



159



160



161



162



163 A



163 Y





164 I



164 N



165



166



167



168



169



170



171



172



173





174



175



176



177



178



179



180



181



182



183



184



185



PLATE 14



186



187



188



189



190



191 B



191 S



192



193 C



193 L H



194



195





196



197



198



199



200



201



202



203



204



205



205 A





217



218



219



220



221 X



221 L



222



223 L



223 Y



224



225



226





227



228



229



230



231 X



231 C



232



233



234



235



236



237





238



239



240



241



242 X



242 Y



243



244



245



246



247



248





249 J



249 Y



250



251



252



253



254



255



256



257 L



257 X



258





259



260



261



262



263



264



265



266



267



268



269 L



269 H





270 HX



270 L



139 HX



271 N



271 L



272 B

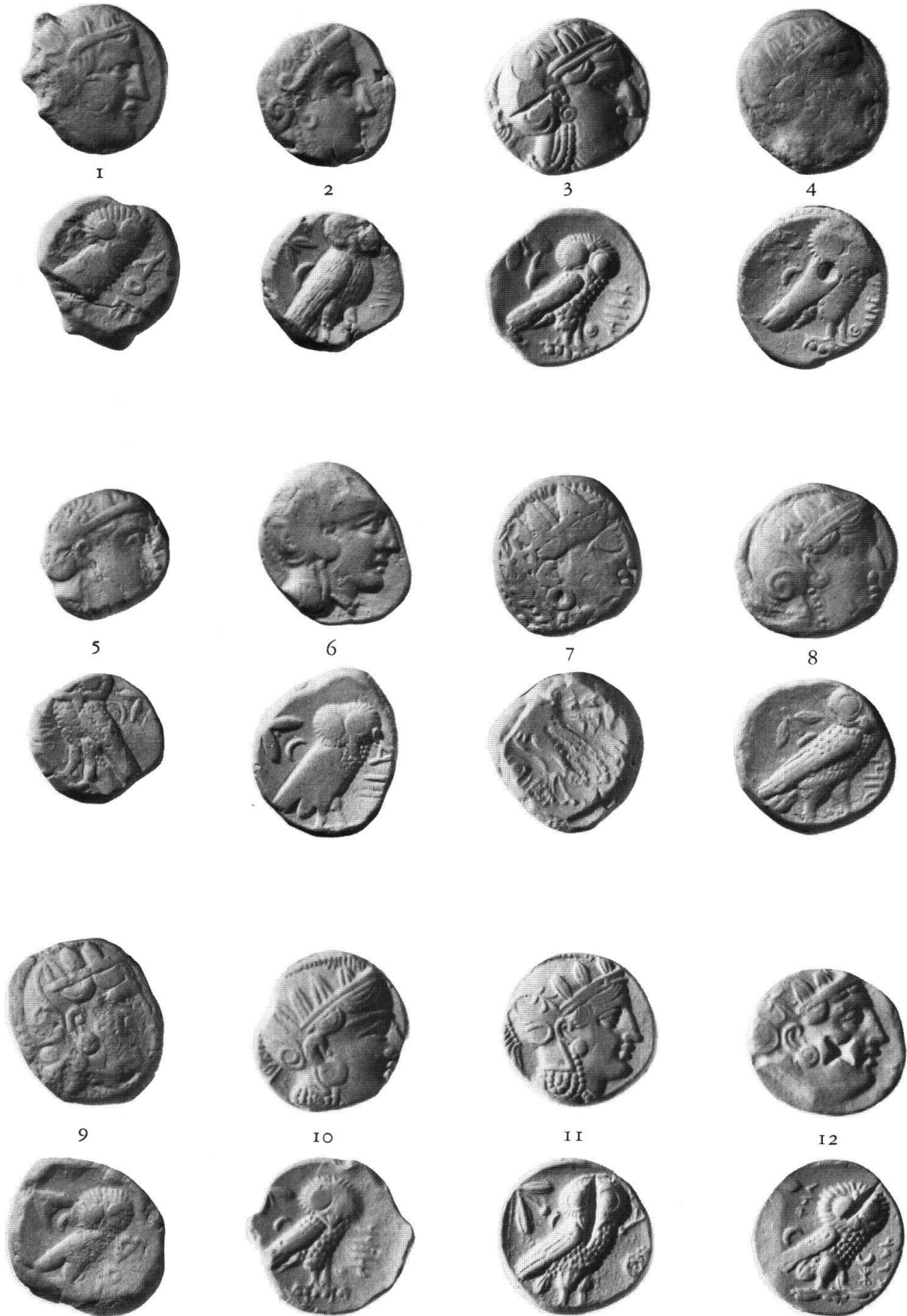


176 P



272 S





I Tétradrachmes imitatifs orientaux du IV^e siècle



13



14



15



16



17



18



19



20



21



22



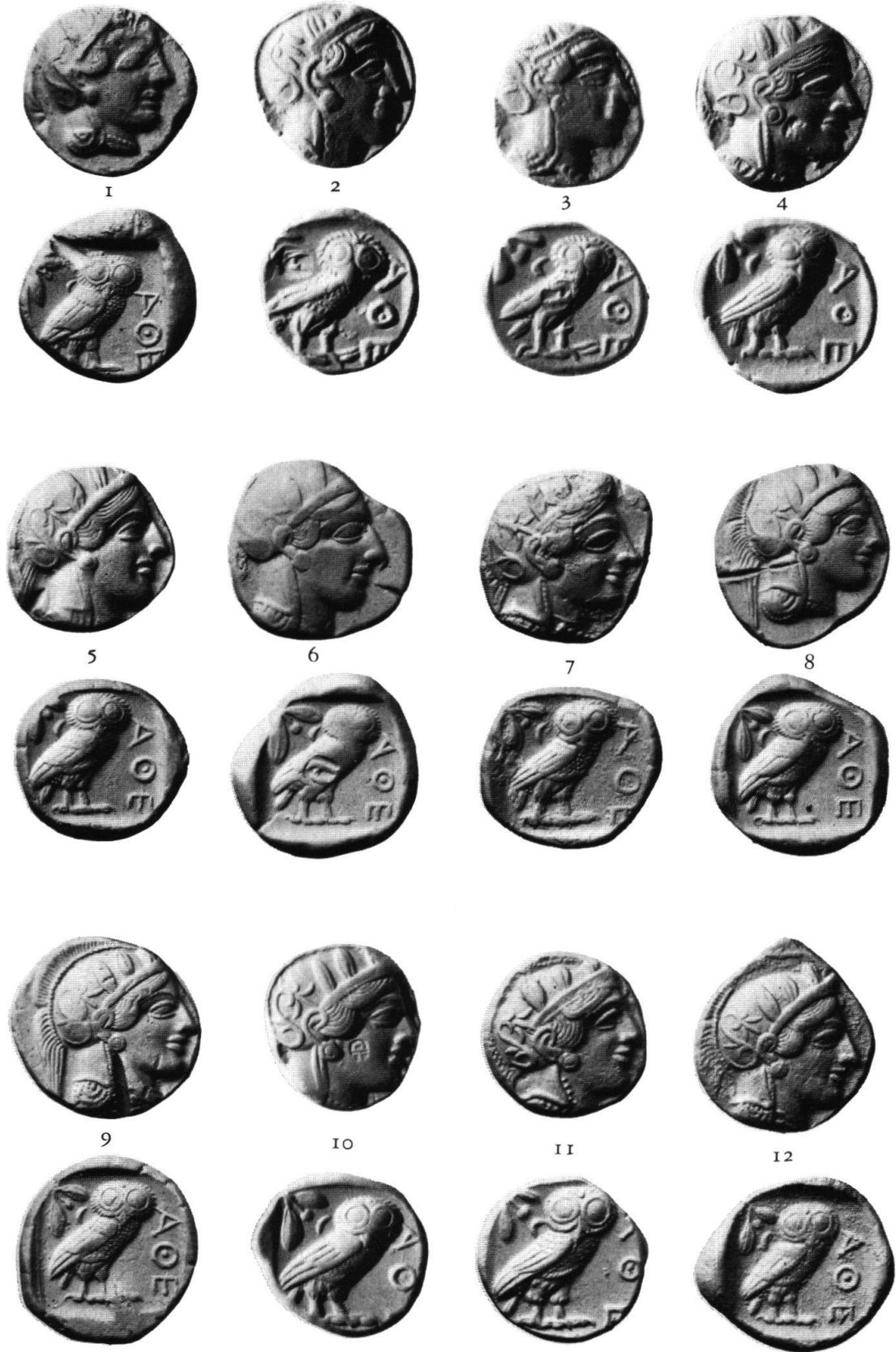
23



24



I Τétradrachmes imitatifs orientaux du IV^e siècle (suite)



II Τέτραδραχμες du Ve siècle



13



14



15



16



II Tétradrachmes du Ve siècle (suite)



17



18



19



Monnaies de Sidon, Tyr et Syracuse, trouvées ensemble en Cilicie avec les tétradrachmes du Ve siècle
1, 5, 8, 9, 15 et 16



Campania hoard



Campania hoard

PLATE 29



37



38



39



40



41



42



43



44



45



46



47



48



49



Campania hoard



I
124.1



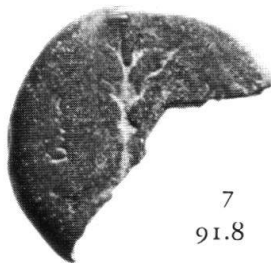
2
85.1



3
85.2



4
91.2



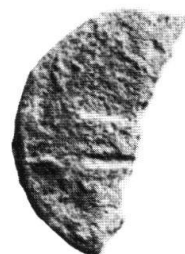
7
91.8



5
91.3



8
91.9



6
91.6



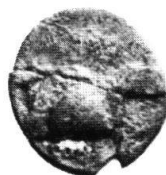
9
131.1



10
131.2



11
157.1



12
141.1







1
91.35



2
91.36



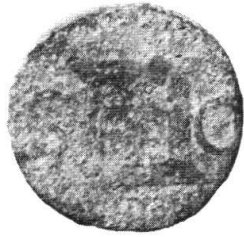
3
91.37



4
91.39



5
91.40



6
91.41



7
103.1



8
157.3



9
85.6



10
91.27



11
91.28



12
91.29





1
85.3



2
85.9



3
85.10



4
91.47



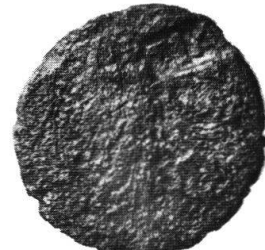
5
91.48



6
91.49



7
91.50



8
91.358



9
141.2



10
91.52



11
145.1



12
147.1



9
141.2



10
91.52



11
145.1



12
147.1



1
85.11



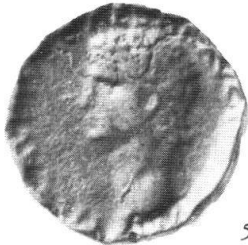
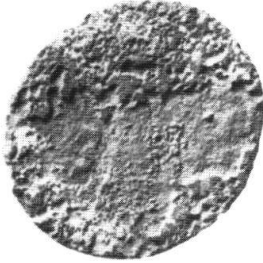
2
91.53



3
91.54



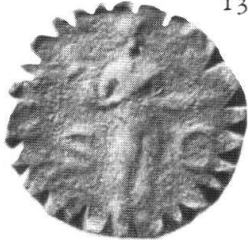
4
91.55



5
131.3



6
91.46



7
91.56



8
91.63



9
91.64



10
91.66



11
146.1





I
90.1



2
157.3



3
85.26



4
91.136

5
85.29

6
85.30

7
152.1



8
85.32

9
149.2

10
91.171



11
91.164



12
121.1



1
102.2



2
91.191



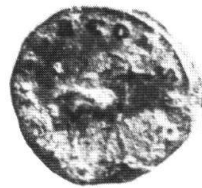
3
131.7



4
85.52



92.1-5

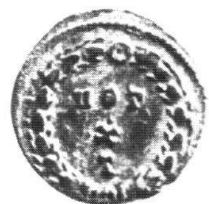


6
91.208

7
91.215

8
85.58

9
147.3/4



10
91.235

11
124.2

12
91.242

13
91.233

14
96.3



1
91.261



2
85.77



3
91.263



4
135.4



5
91.270



6
85.83



7
91.287



8
91.308



9
147.5/6



10
85.86



11
91.339



12
91.340



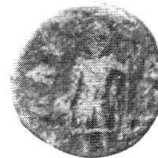
13
85.97



14
110.1



15
91.357



16
85.105



17
98.1





1 Aachen 2 Alsfeld 3 Altenburg 4 Annweiler 5 Aschaffenburg 6 Augsburg 7 Basel
 8 Blankenburg/Harz (oder Regenstein) 9 Brandenburg 10 Braunschweig 11/12 Breisach
 13 Dießenhofen 14 Donauwörth oder Schongau 15 Eisenach 16 Erfurt



17



18



21



20



22



23



19



24



25



26



27



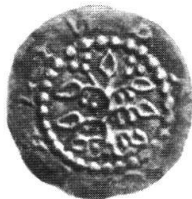
28



29



31



30



17 Ermsleben 18 Frankfurt (?) 19 Friesach 20 Fritzlar 21 Gelnhausen 22 Halberstadt
23 Halle 24 Hersfeld 25 Iserlohn 26 Köln 27 Konstanz 28 Krems 29 Laibach
30 Lindau 31 Lippstadt



32



33



34



36



38



35



37



39



40



41



43



44



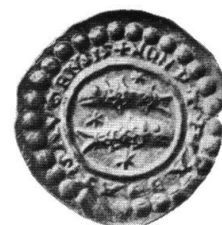
45



46



42



47

32 Lüttich 33 Luxemburg 34 Maastricht 35 Magdeburg 36 Mainz 37 Meißen (?) 38 Metz
39 Mühlhausen 40 Münster 41 Münzenberg 42 Nordhausen 43 Nürnberg 44 Nymwegen (?)
45 Odenheim 46 Quedlinburg 47 Radolfzell (Reichenau)



48 Ravensburg 49 Rees 50 Regensburg 51 Saalfeld 52 Schwäbisch Hall 53 Selz
 54 Sindelfingen 55 Soest 56 Speyer 57 Stein/Rhein 58 Straßburg 59 Trier 60 Ulm
 61 Weißenburg 62 Wettin (?) 63 Wetzlar 64 Worms 65 Würzburg



I



5



6



7



2



3



8



4



9



10



11



12



13



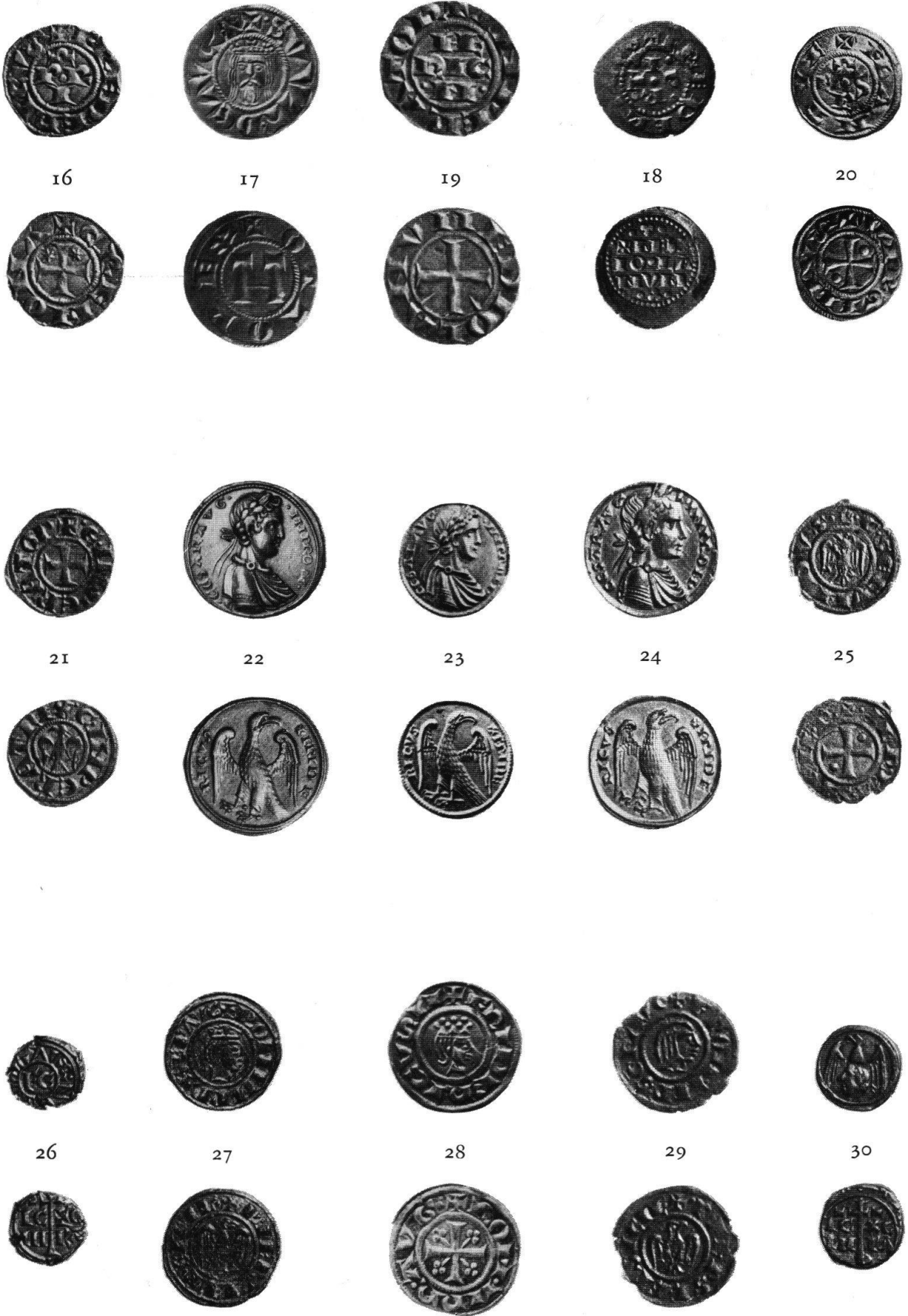
14



15



1 Amalfi 2 Ancona 3 Aquileia 4 Barletta 5-7 Bergamo 8 Bologna 9 Brescia
10-12 Brindisi 13-15 Como



16 Cremona 17 Lucca 18, 19 Mailand 20 Mantua 21-25 Messina 26 Messina und Brindisi
 27, 29 Messina oder Brindisi 28 Münzstätte unbestimmt (Norditalien?)
 30 Messina (oder Manfredonia?)



31



32



33



34



35



36



37



38



39



40



41



42



43



44



45



31 Modena 32, 33 Parma 34 Pavia 35-38 Pisa 39 Reggio Emilia 40 Salerno 41 Tortona
42 Trient 43 Triest 44 Verona 45 Vittoria