

Objektyp: **Advertising**

Zeitschrift: **Schweizer Soldat : Monatszeitschrift für Armee und Kader mit FHD-Zeitung**

Band (Jahr): **12 (1936-1937)**

Heft 3

PDF erstellt am: **08.08.2024**

Nutzungsbedingungen

Die ETH-Bibliothek ist Anbieterin der digitalisierten Zeitschriften. Sie besitzt keine Urheberrechte an den Inhalten der Zeitschriften. Die Rechte liegen in der Regel bei den Herausgebern. Die auf der Plattform e-periodica veröffentlichten Dokumente stehen für nicht-kommerzielle Zwecke in Lehre und Forschung sowie für die private Nutzung frei zur Verfügung. Einzelne Dateien oder Ausdrucke aus diesem Angebot können zusammen mit diesen Nutzungsbedingungen und den korrekten Herkunftsbezeichnungen weitergegeben werden. Das Veröffentlichen von Bildern in Print- und Online-Publikationen ist nur mit vorheriger Genehmigung der Rechteinhaber erlaubt. Die systematische Speicherung von Teilen des elektronischen Angebots auf anderen Servern bedarf ebenfalls des schriftlichen Einverständnisses der Rechteinhaber.

Haftungsausschluss

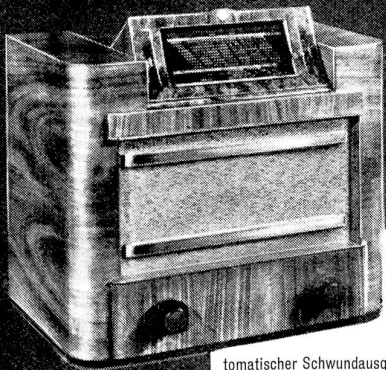
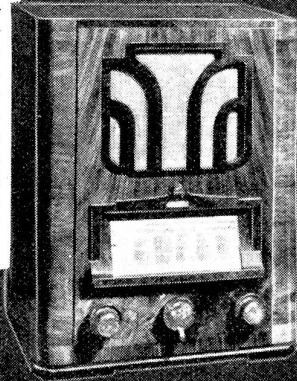
Alle Angaben erfolgen ohne Gewähr für Vollständigkeit oder Richtigkeit. Es wird keine Haftung übernommen für Schäden durch die Verwendung von Informationen aus diesem Online-Angebot oder durch das Fehlen von Informationen. Dies gilt auch für Inhalte Dritter, die über dieses Angebot zugänglich sind.

DIE „Symphonische Serie“

PHILIPS
EMPFÄNGER
1936-1937

„PHILIPS 535 A“

Allwellen-Super, «Multi-Inductance»-Konstruktion. Bemerkenswerte Kurzwellenleistung. Hochfrequenz-Vorstufe verringert Störungen und erhöht die Empfindlichkeit. Sehr effektiver automatischer Schwundausgleich, Klangfarbenregler, Netzantenne mit Spezialschalter. Große Vollsicht-Namenskala, leicht auswechselbar. Vorzüglicher Lautsprecher. Kräftige und schöne Wiedergabe. Sichtbare Abstimmung. Anschlüsse für Tonabnehmer und Zusatzlautsprecher. Schönes Gehäuse, moderne Linienführung. Wellenbereiche: Kurzwellen 16—50 m, Mittelwellen 200—570 m, Langwellen 750—2000 m. 535 A für Wechselstromanschluß.



„RONDO“

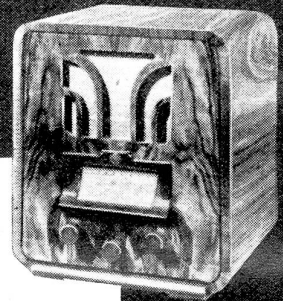
Allwellen-Super. Überraschende Wiedergabegüte. Neuer permanentdynamischer Hochleistungs-Lautsprecher. Hocheffektiver automatischer Schwundausgleich, stetig variable Trennschärfe, kombiniert mit Tonblende. Lautlose Abstimmung. Sichtbare Abstimmung. Schnellgangabstimmung mit automatischer Feinregelung. Leuchtsignalkontrolle der Wellenbereiche. Große Klappsкала. Sprache-Musikschalter. Netzantenne mit automatischem Schalter. Anschlüsse für Tonabnehmer und Zusatzlautsprecher. Schönes Nußbaumgehäuse. Wellenbereiche: 16,7—51 m, Mittelwellen 198—585, Langwellen 725—2000 m. Type A für Wechselstromanschluß Fr. 456.-, Type U (mit Vibrator) für Gleich- und Wechselstrom Fr. 525.-.

„PHILETTE“

Der hochqualitative Volksempfänger, «Super-Inductance»-Konstruktion. Trennscharf und empfindlich. Übersichtliche Namenskala, leicht auswechselbar.

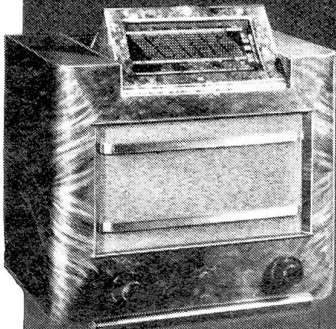
Kräftige, naturgetreue Wiedergabe durch permanentdynamischen Lautsprecher. Einf. Bedienung. Klangfarbenregler. Anschluß für Tonabnehmer und Zusatzlautsprecher. Stilvolles Gehäuse aus poliertem Nußbaumholz.

Wellenbereiche: 200—570 m, 750—2000 m. Fr. 212.—.



„PRELUDIO“

Ein ausgezeichnete Empfänger, niedrig im Preis, aber erstaunlich leistungsfähig. Moderner Allwellen-Super. Verbesserter automatischer Schwundausgleich. Klappsкала. Keine Geräusche und Pfeiftöne. Vorzüglicher Lautsprecher. Sehr schöne Wiedergabe. Stetig regelbare Tonblende. Anschlüsse für Tonabnehmer und Zusatzlautsprecher. Anziehendes Nußbaumgehäuse neuer Linienführung und sauber bearbeitet. — Wellenbereiche: Kurzwellen 16,7—51 m, Mittelwellen 198—585 m, Langwellen 725—2000 m. Type A für Wechselstromanschluß Fr. 312.-, Type U (mit Vibrator) für Gleich- u. Wechselstrom 375.-.



„SONATA“

Eine Spitzenleistung der Apparatebautechnik. Hochleistungs-Allwellen-Super mit vielen neuen Vorrichtungen. Monokopf, das neue zentrale Abstimmorgan.

Kathodenstrahl-Abstimmanzeiger für sichtbare Abstimmung. Sehr große Klappsкала aus Glas. Entzückende Wiedergabe durch neuen permanentdynamischen Großlautsprecher. Hocheffektiver automat. Schwundausgleich. Stetig variable Trennschärfe, kombiniert mit Tonblende. Schnellgang-Abstimmung mit automatischer Feinregelung. Sprache-Musikschalter. Netzantenne mit automatischem Schalter. Anschlüsse für Tonabnehmer und Zusatzlautsprecher. Schalter für eingebauten Lautsprecher. Großes, sehr schönes Nußbaumgehäuse neuartiger Komposition. Wellenbereiche: Kurzwellen 16,7—51 m, Mittelwellen 198—585 m, Langwellen 725—2000 m.

Type A für Wechselstromanschluß Fr. 465.-,

Type U (mit Vibrator) für Gleich- und Wechselstrom Fr. 535.-.

