

Objektyp: **Advertising**

Zeitschrift: **Schweizer Soldat : Monatszeitschrift für Armee und Kader mit FHD-Zeitung**

Band (Jahr): **13 (1937-1938)**

Heft 3

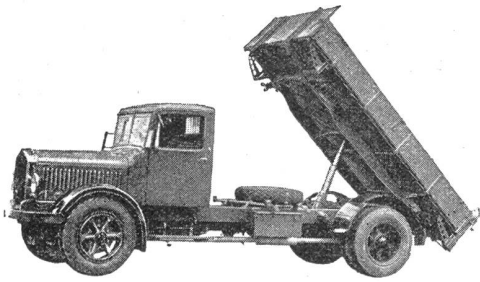
PDF erstellt am: **08.08.2024**

Nutzungsbedingungen

Die ETH-Bibliothek ist Anbieterin der digitalisierten Zeitschriften. Sie besitzt keine Urheberrechte an den Inhalten der Zeitschriften. Die Rechte liegen in der Regel bei den Herausgebern. Die auf der Plattform e-periodica veröffentlichten Dokumente stehen für nicht-kommerzielle Zwecke in Lehre und Forschung sowie für die private Nutzung frei zur Verfügung. Einzelne Dateien oder Ausdrucke aus diesem Angebot können zusammen mit diesen Nutzungsbedingungen und den korrekten Herkunftsbezeichnungen weitergegeben werden. Das Veröffentlichen von Bildern in Print- und Online-Publikationen ist nur mit vorheriger Genehmigung der Rechteinhaber erlaubt. Die systematische Speicherung von Teilen des elektronischen Angebots auf anderen Servern bedarf ebenfalls des schriftlichen Einverständnisses der Rechteinhaber.

Haftungsausschluss

Alle Angaben erfolgen ohne Gewähr für Vollständigkeit oder Richtigkeit. Es wird keine Haftung übernommen für Schäden durch die Verwendung von Informationen aus diesem Online-Angebot oder durch das Fehlen von Informationen. Dies gilt auch für Inhalte Dritter, die über dieses Angebot zugänglich sind.



**Wirtschaftliche Transporte durch
BERNA**

Robuste, dauerhafte Berna-Wagen mit Ritzel-Antrieb. Große Fahrgeschwindigkeit gepaart mit vorzüglichen Motor- und hydr. Vierrad-Bremsen. Zweckmäßige Karosserie-Aufbauten auf Grund langjähriger Erfahrungen in allen Transport-Branchen

**Motorwagenfabrik BERNA A.-G.
Olten**

Nach heissem Kampf
ein kühles Bier,
das lob ich mir!

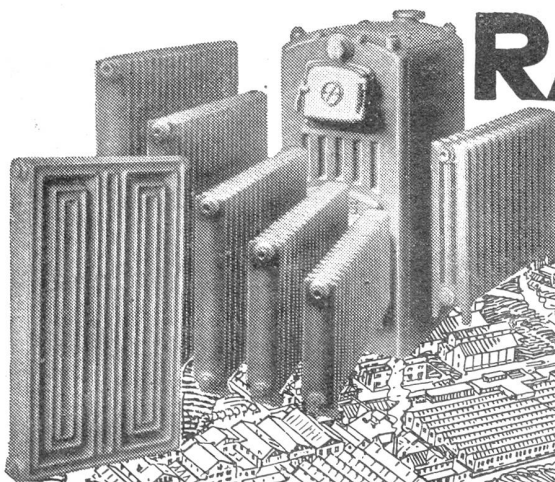
Jaggi + Wüthrich



**Bier, Weltmeister
im Durstlöschen!**

3

Gesellschaft der Ludw. von Roll'schen Eisenwerke, Gerlafingen
WERKE IN GERLAFINGEN, KLUS, CHOINDEZ, RONDEZ, BERN, OLTEN



RADIATOREN

FÜR ZENTRALHEIZUNGEN

in konkurrenzloser Auswahl von Modellen
für alle vorkommenden Bauverhältnisse



FABRIKANLAGEN IN KLUS
2000 Arbeiter und Angestellte - Gegründet 1811

HEIZ-KESSEL

für Warmwasser- und Dampfbetrieb

EISENWERK KLUS, KLUS KT. SOLOTHURN