

Objektyp: **Advertising**

Zeitschrift: **Schweizer Soldat : Monatszeitschrift für Armee und Kader mit FHD-Zeitung**

Band (Jahr): **15 (1939-1940)**

Heft 1

PDF erstellt am: **08.08.2024**

Nutzungsbedingungen

Die ETH-Bibliothek ist Anbieterin der digitalisierten Zeitschriften. Sie besitzt keine Urheberrechte an den Inhalten der Zeitschriften. Die Rechte liegen in der Regel bei den Herausgebern. Die auf der Plattform e-periodica veröffentlichten Dokumente stehen für nicht-kommerzielle Zwecke in Lehre und Forschung sowie für die private Nutzung frei zur Verfügung. Einzelne Dateien oder Ausdrucke aus diesem Angebot können zusammen mit diesen Nutzungsbedingungen und den korrekten Herkunftsbezeichnungen weitergegeben werden. Das Veröffentlichen von Bildern in Print- und Online-Publikationen ist nur mit vorheriger Genehmigung der Rechteinhaber erlaubt. Die systematische Speicherung von Teilen des elektronischen Angebots auf anderen Servern bedarf ebenfalls des schriftlichen Einverständnisses der Rechteinhaber.

Haftungsausschluss

Alle Angaben erfolgen ohne Gewähr für Vollständigkeit oder Richtigkeit. Es wird keine Haftung übernommen für Schäden durch die Verwendung von Informationen aus diesem Online-Angebot oder durch das Fehlen von Informationen. Dies gilt auch für Inhalte Dritter, die über dieses Angebot zugänglich sind.

SCHWEIZERISCHE
BANKGESELLSCHAFT
 WINTERTHUR ZÜRICH ST. GALLEN

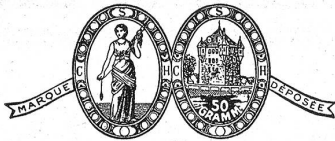
AARAU, BADEN, BASEL, BERN, GENÈVE, LAUSANNE, LOCARNO,
 LUGANO, MONTREUX, VEVEY ETC.



Pa 11 5551

Wir empfehlen uns für sorgfältige Ausführung Ihrer Bankgeschäfte
 Ausführung von Börsen-Aufträgen im In- und Ausland
 Aufbewahrung und Verwaltung von Wertschriften

SCHAFFHAUSER WOLLE



Chemische Waschanstalt
 & Kleider-Färberei
Pedolin CHUR
 Telephone 181

Beste Qualität
 Günstige Preisstellung
 Feinste Ausführung machen die

CONDOR-RÄDER

zur vorteilhaftesten und begehrtesten



SCHWEIZER-MARKE

Prospekte und Offerte durch die Schweiz, CONDOR-Werke in Courfaivre (Bern Jura) oder deren Vertreter:

Zürich: H. Dinkel, Löwenstrasse 17

Qui se risquerait?
 de confier ses clients à une voiture n'offrant pas un maximum de sécurité? Ce maximum de sécurité est indispensable non seulement pour les voyageurs, mais surtout par son heureuse influence sur le bilan d'exploitation. La connaissance approfondie des problèmes routiers suisses depuis plus de trente ans, ainsi que la précision de la fabrication suisse trouvent dans la production BERNA leur interprétation la plus avantageuse.

Châssis pour cars et autobus de 8 à 60 places. Châssis de camions pour charge utile de 800 à 6000 kilogrammes.

Berna
 Fabrique d'Automobiles
 Berna S.A., Olten

LÖW-Stiefel

in 1a Boxleder, Kernsohle und guter Paßform.

Modell „Caporal“ Fr. 54.-

wird für Militärdienst mit Riemen und Schnalle geliefert.

Prospekte u. Bezugsquellenangabe durch die Herstellerfirma

Löw-Schuhfabrik A.G.
 Oberaach (Thurgau)



Rössli



10 Cts.
 Lüffig