

**Zeitschrift:** Schweizer Soldat : Monatszeitschrift für Armee und Kader mit FHD-Zeitung  
**Band:** 18 (1942-1943)  
**Heft:** 27

## Werbung

### Nutzungsbedingungen

Die ETH-Bibliothek ist die Anbieterin der digitalisierten Zeitschriften. Sie besitzt keine Urheberrechte an den Zeitschriften und ist nicht verantwortlich für deren Inhalte. Die Rechte liegen in der Regel bei den Herausgebern beziehungsweise den externen Rechteinhabern. [Siehe Rechtliche Hinweise.](#)

### Conditions d'utilisation

L'ETH Library est le fournisseur des revues numérisées. Elle ne détient aucun droit d'auteur sur les revues et n'est pas responsable de leur contenu. En règle générale, les droits sont détenus par les éditeurs ou les détenteurs de droits externes. [Voir Informations légales.](#)

### Terms of use

The ETH Library is the provider of the digitised journals. It does not own any copyrights to the journals and is not responsible for their content. The rights usually lie with the publishers or the external rights holders. [See Legal notice.](#)

**Download PDF:** 15.10.2024

**ETH-Bibliothek Zürich, E-Periodica, <https://www.e-periodica.ch>**

## Empfehlenswerte Baufirmen

# FRANZ MURER

BECKENRIED Hoch- und Tiefbauunternehmung SEELISBERG  
Tel. 6 82 19

**J. Rohrer, Baumeister, Buochs**  
HOCH- UND TIEFBAU  
Tel. 6 81 81

**Ad. Infanger  
Flüelen**

Telephon 4 39

Bauunternehmung

Ausführung aller Hoch- und Tiefbauarbeiten

**R. Lang, Emmenbrücke**

beim Sonnenplatz Tel. 2 52 93

Zimmerei  
Treppenbau

empfiehlt sich für Neu- und Umbauten, Reparaturen,  
Schreinerarbeiten

**Baugeschäft „Kellerhof“, Luzern**

Bureau: Hirschmattstraße 24, Telephon 2 06 51

Neubauten - Umbauten

Armierter Beton - Luftschuttkeller - Gipsarbeiten

Holzkonstruktionen - Treppenbau  
Neu- und Umbauten  
Reparaturen

**E. BRAUCHLI**  
MECH. ZIMMEREI  
LUZERN Tel. 2 04 96

Mühlemattstr. 2-12

**HCH. WERHONIG**

Eisenbauwerkstätte - Schlosserei  
Norm. Baubestandteile - Extra starke, gepresste Metallgitter  
Technisches Büro Telephon 5 42 64

ZÜRICH-WOLLISHOFEN

**A. Ferrari**

BAU-UNTERNEHMUNG

**Hochdorf**

Telephon 6 30 22

**K. Müller Sohn, Luzern**

Steinhofrain 2 Telephon 2 04 22

Mangel in Rundeseisen, dann

**STAHLDRAHNETZE «PERFEKT»**

für alle Armierungen

**Meyer-Burri & Co. A.G.**

Kassen- u. Eisenbauwerkstätten

Luftschutziüren - Panzeriüren

Kassenschränke und Kassetten

Luzern Vonmattstraße 20 - Telephon 2 18 74

**KARL LANDIS, ZUG**

BAUMEISTER

Hoch- und Tiefbau  
Festungsbauten  
Kanalisationen

Eisenbeton- und  
Kompressoren-  
Arbeiten

**H. PEIKERT ZUG**

BAUUNTERNEHMUNG

Hoch- und Tiefbau - Eisenbeton - Zimmerei

**FRANZ HOTZ & CIE., BAAR**

Zimmerei

Telephon 41 206

Baugeschäft

**Eigenes Technisches Büro**

Ausführung neuzeitlicher Holz- u.  
Binderkonstruktionen - Chaletbau  
Treppenbau - Übernahme schlüs-  
selfertiger Holz- u. Massivbauten

↑ Apparate und Maschinen ↑  
**Diggelmann & Schellenberg**  
 ↑ Pfäffikon-Zch. ↑

**Werner Scheibling**

ZIMMEREI UND TREPPENBAU

Gegr. 1865

FELD - WETZIKON

TELEPHON 97 85 05

**AG. BAUGESCHÄFT  
 WÜLFLINGEN** Tel. 241 11

Hoch- und Tiefbau	Schreinerel
Zimmerel	Glaserel
Luftschutzanlagen	Chaletbau



Sanitäre Anlagen

**Winterthur**

Graben 23, Telephon 2 60 55

**ABDICHTUNG**

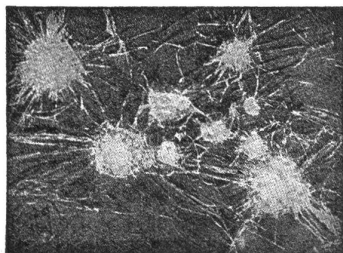
von Kellern, Terrassen, Fassaden, Fundamenten,  
 Reservoirs, Stollen, Tunnels usw. gegen Grund-  
 wasser, Erdfeuchtigkeit, Schlagregen, Wasser-  
 verluste usw. vermittelt Zementzusatz



Fabrikanten:

**KASPAR WINKLER & CIE.**  
 ZÜRICH-ALTSTETTEN

Telephon 5 53 43



Zerschossenes Panzerglas, 4 schichtig, 20 mm dick

**H. MEIER'S ERBEN**  
 Baugeschäft PFÄFFIKON-ZCH.

Hoch- und Tiefbau / Eisenbeton  
 Zimmerei / Schreinerei / Glaserei

GEBR.  
**SCHMASSMANN**

SÄMTL. FACHARBEITEN. SPRITZVERFAHREN USW.

**Malermeister**

WINTERTHUR TEL. 2 66 67

**R. RIGLING & CO.**  
 ZÜRICH-OERLIKON

Schwamendingerstr. 75  
 Telephon 6 82 25

**MECH. ZIMMEREI UND SÄGEREI**  
 SPEZIAL-HOLZ-KONSTRUKTIONEN  
 RINGDÜBEL + PATENT

**Holzindustrie Leibacher & Co.**

Kistenfabrik Sägewerk

Zürich-Oerlikon Telephon 6 67 11

**J.G. Fluhrer, Zürich 7**

Gegr. 1895 Telephon 2 50 15

*Fensterfabrik*

Spezialität: Schlebefenster  
 Fallfenster und -Türen  
 Luftschutztüren

**Carl Diener Söhne**

BAUGESCHÄFT

*Zürich 7*

Asylstraße 77, Telephon 2 69 45

**Grambach & Co. A.-G., Zürich 11** gegr. 1885

*Spiegelfabrik und Bauglas-Handel*

Sicherheitsglas (Verbundglas) für  
**Flugzeuge und Motor-Fahrzeuge der Armee**  
**Gasmasken**

# Ed. Züblin & Cie. AG.

Zürich  
Tel. 6 17 50

Hoch- und Tiefbau

Basel  
Tel. 2 08 42

## Goldenbohm & Co

Techn. Bureau

**Sanitäre Installationen**

Vorprojekte

Zürich 8, Dufourstraße 47  
Telephon 2 08 60 2 47 75

## Tapeten Spörri

Zürich Fühlstraße 6 Tel. 3 66 60

## G. LIENHARD SÖHNE

Zürich 2 Albisstraße 131 Telephon 5 42 90

Mech. Schreinerei

Luftschutztüren

Barackenbau

Ausführung von sämtlichen Möbel- und Bauarbeiten

## Ing. Robert Strässle

Zederstraße 8, Tel. 2 26 52

Zürich 7

Bauspenglerei

Holzzement-Bedachungen

Sanitäre Installationen

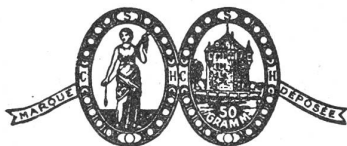
## H. LECHNER, BAUINGENIEUR

ZÜRICH 2 Ingenieurbureau für Eisenbeton-, Holz- und Stahlkonstruktionen  
Seestraße 366  
Tel. 5 03 48

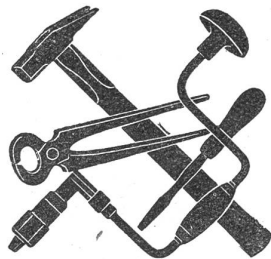
## Betr. Pflege Ihrer Uniform

Fr. 6.40 kostet die ganze Uniform,  
tadellos chem. gereinigt und fein gebügelt  
Fr. 6.20 der Offiziersmantel, tadellos chem. gereinigt u. gebügelt  
Färberei und Chem. Waschanstalt A. G.  
Wädenswil - Zürich Tel. 95 60 58

## SCHAFFHAUSER WOLLE



Werkzeuge



**Kisling**

S. Kisling & Cie. A.-G., Zürich 1  
Limmatquai 30 - Tel. 2 72 60

## BAUWERKZEUGE für Hoch- u. Tiefbau

Pickel u. Schaufeln,  
Hebelisen, Mineur-  
und Steinschlegel,  
Pfählschuhe,  
Gesteinbohrer usw.  
Schmiedestücke jeder Art, roh und einbaufertig, liefert vorteilhaft

**GEBR. WALDIS, ALTDORF**

Hammer- und Preßwerk - Werkzeugfabrik

## A. Roesch & Co.

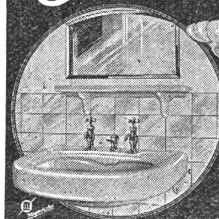
Fabrik elektrotechn.  
Bedarfsartikel



Fabrique de matériel  
électrique

Schweiz **Koblentz** Suisse

Elektro-  
Sanitär A-G

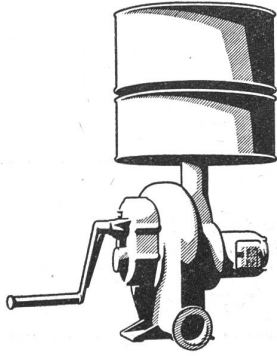


Unionplatz  
St. Gallen

Diese Zeitschrift wurde ge-  
druckt mit den Farben von

**Gebr. Hartmann A.G.**

Druckfarbenfabrik  
Zürich-Oerlikon



## Für **Schutzräume**

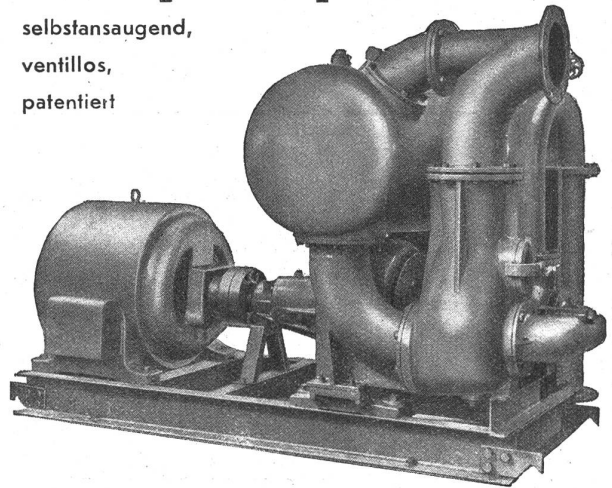
Ventilatoren für Motor-,  
Pedal- und Handantrieb,  
Filter sowie die nötigen  
Armaturen und Kontroll-  
apparate



**H. Meidinger & Cie., Basel 4**

## Baupumpen

selbstansaugend,  
ventillos,  
patentiert



Saughöhen bis 9 m, Leistungen 1 – 500 Liter/Sek. **Kein Bodenventil · Keine Klappe im Saugstutzen · Keine Hilfs-Vakuum-Pumpe · Jederzeitiges automatisches Ansaugen** auch nach Lufteintritt im Saugrohr. Keine reibenden, sich abnützenden Flächen, daher unempfindlich gegen Sand, Schlamm und Kies.

Ein Klient schreibt uns aus freiem Ermessen: „Die gelieferte Baupumpe NCP 200 hat den Wasserauftrieb in der linksseitigen Pfeilergrube tatsächlich zu bewältigen vermocht und hat uns hierdurch gute Dienste geleistet. Der störungsfreie und sozusagen bedienungslose Betrieb ist einfach unübertreffbar. Die sichere Vermeidung des Ansteigens des Wassers während der Aushub- und insbesondere Betonierungsarbeiten wird mit keinem andern System erreicht.“

**Maschinenfabrik a. d. Sihl G. Zürich**  
Gegründet 1871      Telefon 3 35 14

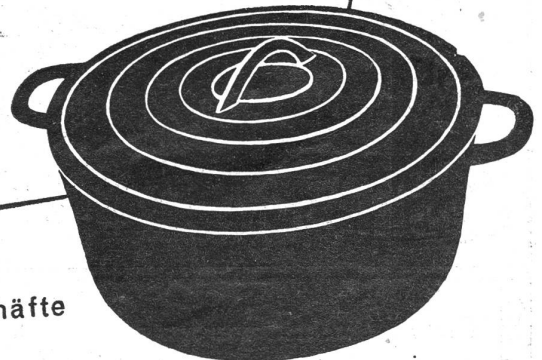
## Kluser

# *Email-Kochgeschirre*



aus Edel-Gusseisen und garantiert  
feuerbeständigem Email, oder auch  
in inoxydierter Ausführung.  
Für direktes Feuer oder für Koch-  
platten mit plangedrehtem Boden.

**Eisenwerk Klus KLUS/SOL.**  
Gesellschaft der Ludw. von Roll'schen  
Eisenwerke AG.



Verkauf nur durch die einschlägigen Fachgeschäfte