

Zeitschrift: Schweizer Soldat : Monatszeitschrift für Armee und Kader mit FHD-Zeitung
Band: 18 (1942-1943)
Heft: 47

Werbung

Nutzungsbedingungen

Die ETH-Bibliothek ist die Anbieterin der digitalisierten Zeitschriften. Sie besitzt keine Urheberrechte an den Zeitschriften und ist nicht verantwortlich für deren Inhalte. Die Rechte liegen in der Regel bei den Herausgebern beziehungsweise den externen Rechteinhabern. [Siehe Rechtliche Hinweise.](#)

Conditions d'utilisation

L'ETH Library est le fournisseur des revues numérisées. Elle ne détient aucun droit d'auteur sur les revues et n'est pas responsable de leur contenu. En règle générale, les droits sont détenus par les éditeurs ou les détenteurs de droits externes. [Voir Informations légales.](#)

Terms of use

The ETH Library is the provider of the digitised journals. It does not own any copyrights to the journals and is not responsible for their content. The rights usually lie with the publishers or the external rights holders. [See Legal notice.](#)

Download PDF: 19.11.2024

ETH-Bibliothek Zürich, E-Periodica, <https://www.e-periodica.ch>

Empfehlenswerte Baufirmen

Eisenbaugesellschaft Zürich

Ingenieur-Bureaux

Stahlbau-Werkstätten

für alle einschlägigen Arbeiten des Stahlbaues

W. GLASER
DIPL. ING.
HOCH & TIEFBAU
SCHLIEREN, ZÜRICH

Carl Diener Söhne

BAUGESCHÄFT

Zürich 7

Asylstraße 77, Telephon 269 45

J. G. Fluhrer, Zürich 7

Gegr. 1895 Telephon 25015 *Fensterfabrik*

Spezialität: **Schiebefenster**
Faltpfenster und -Türen
Luftschutztüren

G. Lienhard Söhne

Zürich 2 Albisstraße 131 Tel. 542 90

Mech. Schreinerei
Luftschutztüren - Barackenbau

Ausführung von sämtlichen Möbel- und Bauarbeiten

 **MANGOLD & Co.**
HOCH- und TIEFBAU
Zürich Manessestr. 6
Tel. 295 78

UEHLINGER & CO

Spezialgeschäft für
Heizungs-, Lüftungs- und
Sanitäre Anlagen

Schaffhausen

Mühlentalstraße 12

Tapeten Spörri

Zürich Fühlstraße 6 Tel. 3 66 60

Holzindustrie Leibacher & Co.

KISTENFABRIK - SÄGEWERK

Zürich-Oerlikon

Telephon 667 11



Sanitäre Anlagen

Winterthur

Graben 23, Telephon 260 55

FIETZ & LEUTHOLD A.-G. ZÜRICH

UNTERNEHMUNG IN HOCH- UND TIEFBAU, SÄGEWERK UND ZIMMEREI
STAMPF- UND GUSSASPHALTARBEITEN

Seefeldstraße 152

Telephon 271 60/61

Ed. Züblin & Cie. AG.

Zürich
Tel. 6 17 50

Hoch- und Tiefbau

Basel
Tel. 2 08 42

R. RIGLING & CO. ZÜRICH-OERLIKON

Schwamendingerstr. 75
Telephon 6 82 25

MECH. ZIMMEREI UND SÄGEREI
SPEZIAL-HOLZ-KONSTRUKTIONEN
RINGDÜBEL \oplus PATENT

HEIZUNG & LÜFTUNG

PROJEKTIERUNG UND AUSFÜHRUNG ALLER HEIZSYSTEME
Umbau bestehender Heizungsanlagen
Unterwindfeuerungen

Heinrich Lier Heizungs-
Ingenieur **Zürich**

Badenerstraße 440 - Tel. 3 92 05

Werner Scheibling

ZIMMEREI UND TREPPENBAU

Gegr. 1865

FELD - WETZIKON

TELEPHON 97 85 05

Meyer-Burri & Co. A.G. Kassen- u. Eisenbauwerkstätten

Luftschutztüren - Panzertüren
Kassenschränke und Kassetten

Luzern Vonmattstraße 20 - Telephon 2 18 74

Joh. Lerch A.-G.

BAU UNTERNEHMUNG

Winterthur

Hoch- und Tiefbauarbeiten Eisenbeton Kanalisationen

Goldenbohm & Co

Techn. Bureau

Sanitäre Installationen

Vorprojekte

Zürich 8, Dufourstraße 47

Telephon 2 08 60 2 47 75

GEBR.
SCHMASSMANN
SÄMTL. FACHARBEITEN. SPRITZVERFAHREN usw.
Malermeister

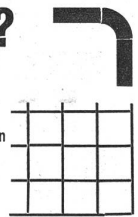
WINTERTHUR TEL. 2 66 67

Mangel an Rundeisen?

Verwenden Sie für alle Armierungen die bewährten
Stahldrahtnetze PERFEKT

Große Einsparung im Eisengewicht, 1 kg Stahldraht \equiv 2 kg Rundeisen

K. Müller Sohn, Luzern



KARL LANDIS, ZUG BAUMEISTER

Hoch- und Tiefbau
Festungsbauten
Kanalisationen

Eisenbeton- und
Kompressoren-
Arbeiten

Al. Christen, Stans

BAUMEISTER

Tel. 6 71 70

Unternehmung

für Hoch- und Tiefbau

Straßen- und Tiefbauunternehmung A. KÄPPELI'S SÖHNE, WOHLLEN

Telephon 6 14 90

(Aargau)

Zweigniederlassungen in Chur, Wallenstadt, Steinerberg SZ, Altdorf

Walzenbetrieb Straßenbeläge Baggerarbeiten

Steinbrüche in
Brunnen, Wallenstadt, Einsiedeln

Sonderabteilungen für
vollständige Wasserversorgungsanlagen
Quellenfassungen
Grundwasserbohrungen

FRANZ MURER

BECKENRIED Hoch- und Tiefbauunternehmung SEELISBERG
Tel. 6 82 19

H. MEIER'S ERBEN
Baugeschäft PFÄFFIKON-ZCH.

Hoch- und Tiefbau / Eisenbeton-
Zimmerei / Schreinerei / Glaserei

Holzkonstruktionen - Treppenbau
Neu- und Umbauten
Reparaturen

E. BRAUCHLI
MECH. ZIMMEREI
LUZERN

Mühlemattstr. 2-12

Tel. 2 04 96

F. Arnold, Aschwanden & Cie.
Sand- und Schotter-Industrie
Flüelen

Telephon 87

BAUWERKZEUGE für Hoch- u. Tiefbau

Pickel u. Schaufeln,
Hebeisen, Mineur-
und Steinschlegel,
Pfählschuhe,
Gesteinbohrer usw.

Schmiedestücke jeder Art, roh und einbaufertig, liefert vorteilhaft
GEBR. WALDIS, ALTDORF

Hammer- und Presswerk - Werkzeugfabrik

TASCHENLAMPEN

in größter Auswahl. Batterien für alle Modelle stets frisch
am Lager. Prompter Versand ins Feld.

A. MOSER & SOHN
Elektro Eidg. Telephon Radio
Walhalla CHUR Tel. 2 16 60

SCHAFFHAUSER WOLLE



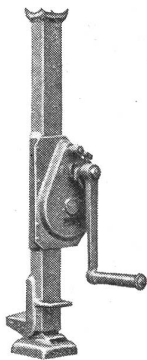
Stahlwinden
und
Heber

2—20 Tonnen (⊕ ges. gesch.)

für Industrie
Geleisebau
Lokomotiven
Forstwirtschaft
usw.

Wwe. H. WEISS
BERN-BÜMPLIZ

Lastwindenfabrik - Telephon 4 61 34



H. HONEGGER & CIE.
NEUCHÂTEL

Mécanique de Haute Précision
Fabrication de jauges et d'appareils
de précision

Fournisseurs permanents des
Ateliers Fédéraux, et des plus importantes
Fabriques Métallurgiques et d'Horlogeries.

norm

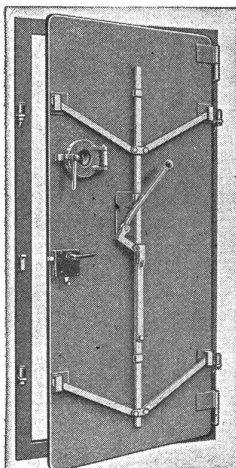
**SCHUTZRAUM-
TÜREN**

gas- und trümmersicher
Zentral- od. Einzelhebelverschluss

Beton-Panzertüren

Verlangen Sie Spezialkatalog von

Metallbau AG
Zürich-Albisrieden Tel. 70.677



30 Jahre / 1912—1942

Herkenrath-Metallspritz-Verfahren

Das Prinzip
Von einem Metalldraht wird fort-
während ein Tropfen abgeschmolzen,
zerstäubt und aufgeschleudert.

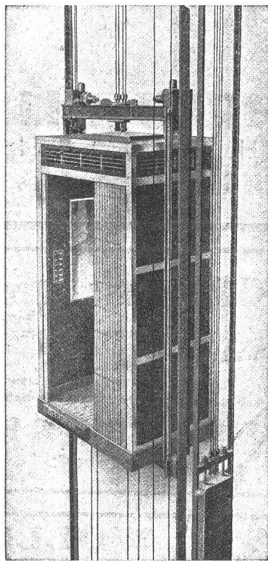
Die Ausführung
erfolgt mit dem
HERKENRATH-Metallspritz-Apparat
HEAG

Das Resultat
Metallüberzüge auf Metall,
Holz, Stein, Glas usw.



Franz Herkenrath AG., Zürich 6
Physikalische Werkstätten - Stampfenbachstr. 85

Personen- & Waren- AUFZÜGE

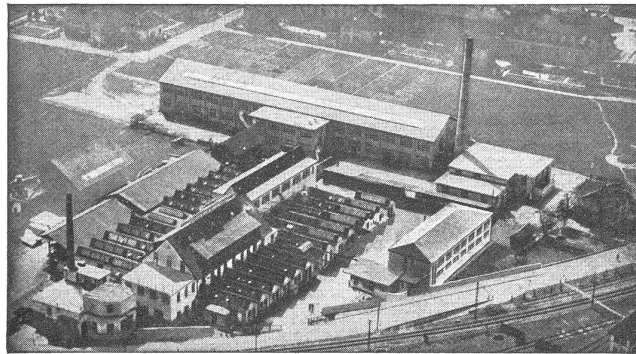


—
Neubau

—
Umbau

—
Revision

Schweizerische
Wagons- & Aufzügefabrik A. G.
Schlieren-Zürich



J. Lonstroff

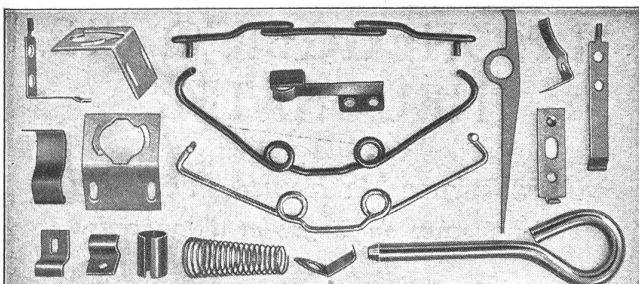
Schweizerische Gummiwarenfabrik
Aktiengesellschaft



Aarau und Genf



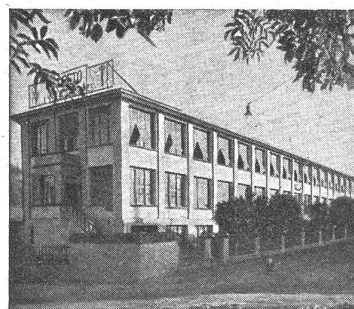
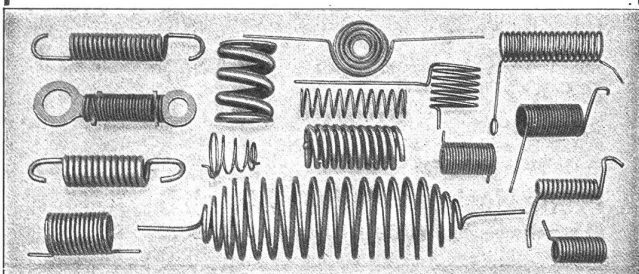
*Sämtliche
technischen Gummiwaren*



Fabrique Nationale de Spiraux S. A.
et
de ressorts industriels en tous genres

La Chaux-de-Fonds

Serre 106 Téléphone 217 59



**Präzisions-
Schrauben-
und
Drehteile-
Fabrik**

LORETO A.G.
SOLOTHURN

Serienanfertigung von gedrehten, gebohrten und gefrästen
Präzisions-Drehteilen von 0,60 bis 20,00 mm Durchm.

Spezialitäten:

gedrehte
**Präzisions-
Holzschrauben**
mit gefrästem Gewinde

Selbstspitzender Füll-
stift „Autopic pat.“

Kreidenhalter „Solo“
mit Druckknopf

Nähapparat „Napa“

Schraubenzieher „SLS“

