

Objektyp: **Advertising**

Zeitschrift: **Schweizer Soldat : Monatszeitschrift für Armee und Kader mit FHD-Zeitung**

Band (Jahr): **19 (1943-1944)**

Heft 10

PDF erstellt am: **12.07.2024**

Nutzungsbedingungen

Die ETH-Bibliothek ist Anbieterin der digitalisierten Zeitschriften. Sie besitzt keine Urheberrechte an den Inhalten der Zeitschriften. Die Rechte liegen in der Regel bei den Herausgebern.

Die auf der Plattform e-periodica veröffentlichten Dokumente stehen für nicht-kommerzielle Zwecke in Lehre und Forschung sowie für die private Nutzung frei zur Verfügung. Einzelne Dateien oder Ausdrucke aus diesem Angebot können zusammen mit diesen Nutzungsbedingungen und den korrekten Herkunftsbezeichnungen weitergegeben werden.

Das Veröffentlichen von Bildern in Print- und Online-Publikationen ist nur mit vorheriger Genehmigung der Rechteinhaber erlaubt. Die systematische Speicherung von Teilen des elektronischen Angebots auf anderen Servern bedarf ebenfalls des schriftlichen Einverständnisses der Rechteinhaber.

Haftungsausschluss

Alle Angaben erfolgen ohne Gewähr für Vollständigkeit oder Richtigkeit. Es wird keine Haftung übernommen für Schäden durch die Verwendung von Informationen aus diesem Online-Angebot oder durch das Fehlen von Informationen. Dies gilt auch für Inhalte Dritter, die über dieses Angebot zugänglich sind.



P. Trefny
RINDERMARKT 7
TEL. 22.287 ZÜRICH 1

Orthopädische Werkstätten

Kunstglieder
Orthopädische Apparate
Bruchbänder, Leibbinden
Krampfader-Strümpfe

Spezialist für Fußleidende

Lieferant der E.M.V., S.U.V.A., Spitäler u. Fürsorge-Anstalten

VOUMARD

TRAMELAN

Präzisions-Drehbänke



L'heure exacte, au civil
comme au Militaire avec la montre suisse de qualité

DOXA

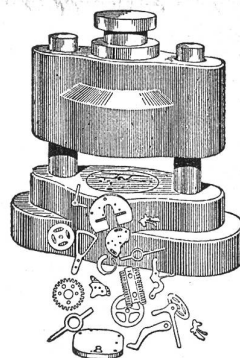
Seconde au centre — Ultra plate — Chronographe
Protégée contre les Chocs.. Anti-magnétique.. Imperméable..

Rien que chez le bon horloger

Manufacture des Montres DOXA
LE LOCLE



EBAUCHES S.A.
NEUCHÂTEL SUISSE



**Stanz-, Präge-
und
Zieharbeiten**

mit modernsten Maschinen,
in jeder Größe,

**Schneiden und
Schleifen mit
höchster Genauigkeit**
übernehmen

SCHILLING & GEUGGIS
LE LOCLE Tel. 31869 LES HAUTS-GENEVEYS Tel. 71379



**Drehteile
Muttern
Schrauben**

in allen Metallen und allen Grössen

Sauser A.G. Solothurn



Empfehlenswerte Baufirmen

PRADER & CIE.

INGENIEURE

CHUR

Straßenbau - Tiefbau - Tunnelbau - Gunitarbeiten

Casty & Co.

Hoch- und Tiefbauunternehmung

Landquart

Telephon 51259

J. Gestle A.-G. Chur

Eisen-, Metall- und Kassenbau

Panzertüren

Gepresste Stahltüren

Kassenschränke

Eisenkonstruktionen

Hoch- und Tiefbau Stollen- und Tunnelbau

A. SCHMID, Dipl. Ing.

Bauunternehmung

Maienfeld

Ingenieur-Arbeiten

Tel. 81284

Projektlerung

S. Bianchi, Söhne & Cie.

Hoch- und Tiefbau

Igis-Landquart

Heinrich Mettler

Burgstr. 106a, Tel. 24685 u. 24687

St. Gallen

Fensterfabrik u. Schreinerei
Barackenbau

J. Willi Sohn & Cie. AG., Chur

Sanitäre und elektrische Anlagen

Zentralheizungen

Gebr. Schnüriger

Rapperswil

Mechan. Schreinerei

Glaserei / Zimmerei

Treppenbau

Tel. 21983

Mit höfl. Empfehlung

STEFAN NOLD

HOCH- UND TIEFBAU

CHUR

Tel. 21236

FELSBERG

Tel. 21237

Empfiehl sich für Militärbauten aller Art

KUNZMANN+CO

BAUSCHREINEREI, FENSTERFABRIK, KISTENFABRIK
ST. GALLEN STEINACHSTRASSE 94/96, TELEPHON 21171

CAPREZ & CIE. AG., LANDQUART

Telephon 5 14 84

Hoch- und Tiefbau

Theodor

SCHLATTER

& Co. AG. St. Gallen

Wassergasse 24 · Telephon (071) 2 74 01

Zimmerei
Innenausbau

Handwerklicher
Hausrat



Bauunternehmung
FRANZ VAGO
Müllheim-Wigolt. (Thurg.)

Hoch- und Tiefbau - Straßenbau
Sägerei - Kies- und Schotterwerke



VORRICHTUNGSBAU
PRÄZISIONS-SERIENBESTANDTEILE
STANZEREI, präzise Massenartikel
HÄRTEREI, blankhärten und zementieren.

METALLWARENFABRIK

C. WALTER BRÄCKER

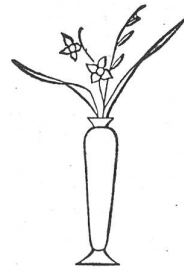
Gegründet 1850 **PFÄFFIKON-ZÜRICH**

Telephon (051) 97 54 95

Hermann Flury, Feldbrunnen

Tel. 2 28 27 Gegr. 1916 bei Solothurn

Bohrer Gewindebohrer Stifte Spiralrollen
Schrauben und Fassonteile bis 10 mm Durchmesser



Blumenkrämer

„Das Haus,
das Jeden zufriedenstellt“

Telephon 3 46 86 - ZÜRICH - Bahnhofstraße 38
Telegrammadresse: Blumenkrämer

GEISER & CIE., EMMENAU

Hasle-Burgdorf

MECHANISCHE WEBEREI
UND BLACHEN-FABRIK



Spezialität in Autoverdeckstoffen und Blachen, Zelten usw.
Verkauf nur an Grossisten



Brütsch, Rüeegg & Co. Zürich



von 1—385 mm Ø ab Lager lieferbar Sechskant- und Vierkant-Stahlrohre zur Anfertigung von Steckschlüsseln

Dickwandige Büchsenrohre

Erstklassige Stähle aller Art

*Schnelldrehstähle, Werkzeugstähle, Konstruktionsstähle, Stahlbleche, Bandstahl, Stahl-
drähte, Phosphorbronze, Lagermetalle usw.*

Werkzeuge für die Metallbearbeitung

CTW MUTTENZ

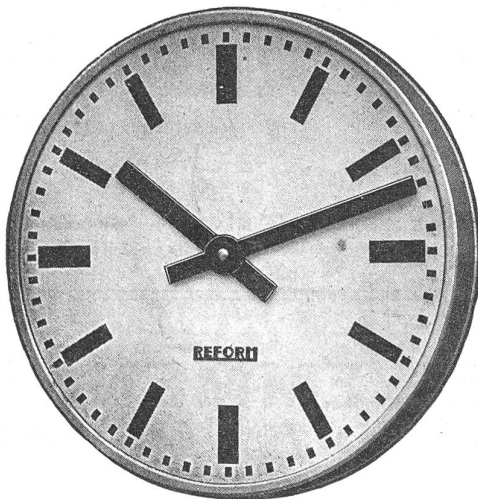
Dachpappen
Isoliermaterialien
Schallschutzmittel
Asphaltgewebepplatten
Bituminöse Bindemittel
Abdichtungs-Materialien
Klebe- und Vergußmassen
Teer- u. Asphalt-Emulsionen
Parkett- und Belags-Asphalte
Karbolineen u. Imprägnieröle
Fugen-, Muffen- und Spezialkitt
Anstrich- und Konservierungsmittel
Teer-, Asphalt- und Bitumen-Produkte

aller Art durch

CHEMISCH-TECHNISCHE WERKE
Tel. 9 30 22 **MUTTENZ-BASEL** Gegr. 1887

MODERNE ELEKTRISCHE UHREN „Batterie-Uhren“

Die Uhren gehen 1—2 Jahre in jeder Lage mit gewöhnlicher Taschenslampenbatterie

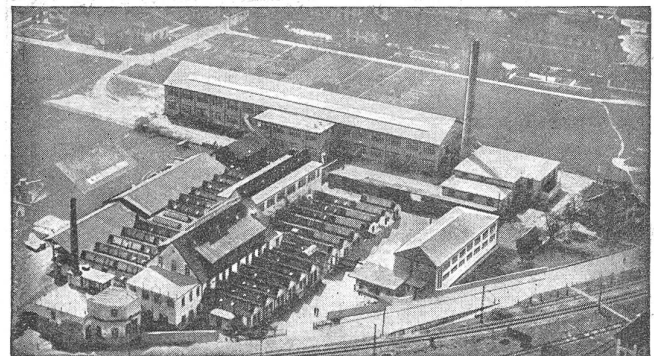


Die Uhren gehen 1—2 Jahre in jeder Lage mit gewöhnlicher Taschenslampenbatterie

FABRIK FÜR ELEKTRISCHE UHREN

SCHILD & Cie. A.-G.
LA CHAUX-DE-FONDS (Schweiz)

Bei allen guten Uhrmachern erhältlich



J. Lonstroff

Schweizerische Gummiwarenfabrik
Aktiengesellschaft

↑ Aarau und Genf ↑

*Sämtliche
technischen Gummiwaren*