

Zeitschrift: Schweizer Soldat : Monatszeitschrift für Armee und Kader mit FHD-Zeitung
Herausgeber: Verlagsgenossenschaft Schweizer Soldat
Band: 21 (1945-1946)
Heft: 15

Werbung

Nutzungsbedingungen

Die ETH-Bibliothek ist die Anbieterin der digitalisierten Zeitschriften. Sie besitzt keine Urheberrechte an den Zeitschriften und ist nicht verantwortlich für deren Inhalte. Die Rechte liegen in der Regel bei den Herausgebern beziehungsweise den externen Rechteinhabern. [Siehe Rechtliche Hinweise.](#)

Conditions d'utilisation

L'ETH Library est le fournisseur des revues numérisées. Elle ne détient aucun droit d'auteur sur les revues et n'est pas responsable de leur contenu. En règle générale, les droits sont détenus par les éditeurs ou les détenteurs de droits externes. [Voir Informations légales.](#)

Terms of use

The ETH Library is the provider of the digitised journals. It does not own any copyrights to the journals and is not responsible for their content. The rights usually lie with the publishers or the external rights holders. [See Legal notice.](#)

Download PDF: 22.12.2024

ETH-Bibliothek Zürich, E-Periodica, <https://www.e-periodica.ch>

Empfehlenswerte Baufirmen

Ed. Züblin & Cie. AG.

Zürich
Tel. 26 17 50

Hoch- und Tiefbau

Basel
Tel. 2 08 42

J. J. WEILENMANN AG

Baugeschäft

Zürich, Pflanzschulstrasse 29
Telephon 2330 60 und 2583 82

Übernahme von Neubauten und Umbauten jeder Art
Zement- und Eisenbetonarbeiten - Erneuerung von
Hausfronten - Instandstellungs-Arbeiten - Tiefbauten

BRUNNER & CO. ZÜRICH 2

SEIT 1830 AM SCHANZENGRABEN 23 TELEPHON 27 13 73

BAUUNTERNEHMUNG FÜR HOCH- UND TIEFBAU, ZIMMEREI

G. LIENHARD SÖHNE ZÜRICH 2 ALBISSTRASSE 131 TEL. 45 12 90



Mech. Schreinerei
Möbelfabrik
Bauschreinerarbeiten
Innenausbau

Fietz & Leuthold A.-G. Zürich

HOCH- & TIEFBAU

Sägewerk und Zimmerei / Asphaltarbeiten

Seefeldstrasse 152

Telephon 32 71 60/61

J. Raitze-Heinemann

Baumeister

Hoch- und Tiefbau

Schaffhausen



Sanitäre Anlagen

Winterthur

Graben 23, Telephon 2 60 55

Kronauer

SPIRALBOHRER

aus Rapid- und Werkzeugstahl, sowie verwandte
Artikel liefert in allen Ausführungen

Spiralbohrerfabrik FR. RUESCH, Schlieren/Zch.

Eduard Bolli, Schaffhausen

Dipl. Baumeister

Telephon 5 34 05

Hoch- u. Tiefbau, Eisenbeton, Maurer-Arbeiten
Erdarbeiten, Kanalisationen
Renovationen, Neu- und Umbauten, Fassaden



Bauunternehmung

FRANZ VAGO

Müllheim-Wigolt. (Thurg.)

Hoch- und Tiefbau - Straßenbau

Sägerei - Kies- und Schotterwerke

R. RIGLING & CO.

ZÜRICH-OERLIKON

Schwamendingersstrasse 75, Telephon 46 82 25

MECH. ZIMMEREI UND SÄGEREI
SPEZIAL-HOLZ-KONSTRUKTIONEN
RINGDÜBEL + PATENT

Straßen- und Tiefbauunternehmung
A. KÄPPELI'S SÖHNE, WOHLLEN
Telephon 6 14 90 (Aargau)
Zweigniederlassungen in Chur, Wallenstadt, Steinerberg SZ, Altdorf
Walzenbetrieb Straßenbeläge Baggerarbeiten

Steinbrüche in
Brunnen, Wallenstadt, Einsiedeln
Sonderabteilungen für
vollständige Wasserversorgungsanlagen
Quellenfassungen
Grundwasserbohrungen

AG. BAUGESCHÄFT
WÜLFLINGEN Tel. 241 11

Hoch- und Tiefbau
Zimmerei
Luftschutzanlagen

Schreinerei
Glaseri
Chaletbau

Alois Aschwanden & Co.
Bedachungsgeschäft - Bauspenglerei
Lugano Telephon 2 47 80

Erstellung von Bedachungen in Ziegeln, Eternit, Schiefer u. Schindeln,
Wand-Verkleidungen, moderne Ausführung. Spezialität und lang-
jährige Erfahrung in FLACHBEDACHUNGEN mit höchster Gar-
antie für Haltbarkeit. Handel und Lager in allen Bedachungs-Ma-
terialien. Ausführung aller Spenglerarbeiten für Bauten, Türme,
Ventilationen aller Art. Dachfenster-Fabrikation.

KURT BENDEL
Baugeschäft

ST. GALLEN
Rorschacherstr. 67, Tel. 2 47 14

BISCHOFSZELL
Steigstrasse, Tel. 8 14 41

Neubauten
Umbauten
Reparaturen
Fassadenrenovationen
Eisenbetonbauten

AD. INFANGER
Hoch- u. Tiefbauunternehmung
FLÜELEN Tel. 439

Karl Landis, Zug
BAUMEISTER

Hoch- und Tiefbau
Festungsbauten
Kanalisationen

Eisenbeton- und
Kompressoren-
Arbeiten

Gustav Weber's Erben, Zug
Telephon 4 04 46
ZIMMEREI, CHALET- UND TREPPENBAU
REPARATUREN

Konstruktionswerkstätten
A. GRIESEMER, ALTDORF
Telephon 5.13 und 1.54 Geleiseanschluß

Erstellt: Stahlkonstruktionen für den Hoch- und
Tiefbau · Oberlichter · Fenster · Türen
Garagetore · Serienartikel,

Baut: Apparate und Behälter in Eisen, nicht-
rostendem Stahl und in Leichtmetall,
Eigenes technisches Büro.

Goldenbohm & Co.
TECHNISCHES BUREAU

Sanitäre Installationen
Vorprojekte

Zürich 8 Dufourstrasse 47
Telephon 32 08 60 - 32 47 75

H. PEIKERT, ZUG
BAUUNTERNEHMUNG

Hoch- u. Tiefbau, Eisenbeton, Zimmerei

J. VALLASTER & CO.
Bauunternehmung

LUZERN Maihofstrasse 1

Gebr. **SCHMASSMANN** Telefon 266 67
 MALERMEISTER Sämtliche Facharbeiten
 WINTERTHUR Spritzverfahren usw.

Fritz Bigler, Schwyz
 Ingenieurbureau für Hoch- und Tiefbau
 Projektierung u. Bauleitung von Ingenieurbauten
 Telefon 339

PRADER & CIE.
 INGENIEURE
 CHUR

Straßenbau - Tiefbau - Tunnelbau - Gunitarbeiten

Casty & Co.
 Hoch- und Tiefbauunternehmung

Landquart
 Telefon 512 59

Schwarz & Giger
 Hoch- und Tiefbauunternehmung

Chur
 Masanserstraße 135 Tel. 211 61

J. Gestle AG., Chur
 EISEN-, METALL- UND KASSENBAU

Eisenhochbau, Schaufenanlagen, Schaukasten, Stahlroll-
 laden, Scherengitter, Storenanlagen, Gepreßte Stahltüren
 und Zargen, Hochschiebbare Garagetore, Stahlfenster, Kitt-
 lose Glasdächer, Stahlkleiderschränke, Brief- u. Milchkasten-
 anlagen, Stahlschränke u. Gestelle, Panzerkassen, Kartothe-
 k-schränke, Stahleinmuerkassen, Wandtresore, Bank-Tresor-
 anlagen, Neuzeitl. Metallarbeiten, Kunstgewerbl. Beschläge

Dändlerker & Hotz AG.
 Thalwil

Leder- und
 Riemenfabrik

Militärleder-
 Lieferanten



Bauwerkzeuge für Hoch- und Tiefbau

Pickel und
 Schaufeln
 Hebeisen
 Pfahl-
 schuhe



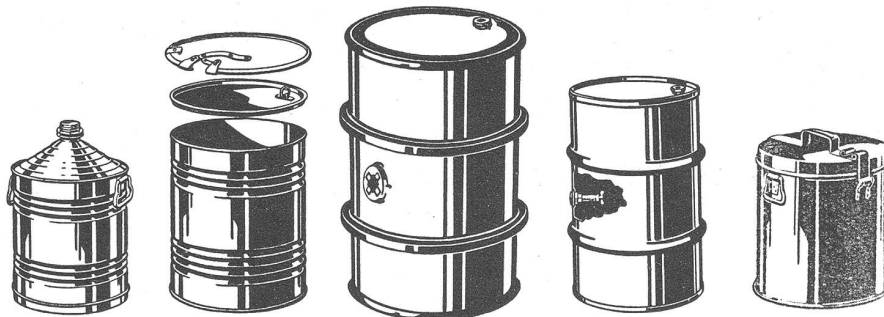
Mineur-
 und Stein-
 schlegel
 Gestein-
 bohrer

Schmiedestücke jeder Art, roh und einbaufertig, liefert vorteilhaft

Gebr. Waldis, Altdorf Hammer- u. Preßwerk
 Werkzeugfabrik

Kamerad
 abonniere den
 „Schweizer Soldat“

Blauband



Ernst Müller AG. Blechwarenfabrik Münchenstein

Fischkleister

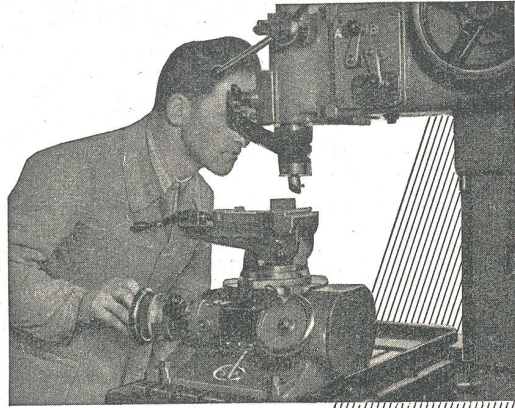
In Pulver, kaltwasser-
 löslich zum Aufzählen
 von Schelben und
 Kleben von Plätzli
 vorzüglich geeignet



Zu beziehen durch Schelben-
 lieferanten und Drogerien.

Diese Zeitschrift wurde ge-
 druckt mit den Farben von

Gebr. Hartmann A.G. Druckfarbenfabrik
 Zürich-Oerlikon



Präzision!

DELTA
CO
SOLOTHURN

SCHWEIZERISCHE PRÄZISIONS-SCHRAUBENFABRIK UND FASSONDREHEREI