

Objektyp: **Advertising**

Zeitschrift: **Schweizer Soldat : Monatszeitschrift für Armee und Kader mit FHD-Zeitung**

Band (Jahr): **21 (1945-1946)**

Heft 16

PDF erstellt am: **08.08.2024**

Nutzungsbedingungen

Die ETH-Bibliothek ist Anbieterin der digitalisierten Zeitschriften. Sie besitzt keine Urheberrechte an den Inhalten der Zeitschriften. Die Rechte liegen in der Regel bei den Herausgebern. Die auf der Plattform e-periodica veröffentlichten Dokumente stehen für nicht-kommerzielle Zwecke in Lehre und Forschung sowie für die private Nutzung frei zur Verfügung. Einzelne Dateien oder Ausdrucke aus diesem Angebot können zusammen mit diesen Nutzungsbedingungen und den korrekten Herkunftsbezeichnungen weitergegeben werden. Das Veröffentlichen von Bildern in Print- und Online-Publikationen ist nur mit vorheriger Genehmigung der Rechteinhaber erlaubt. Die systematische Speicherung von Teilen des elektronischen Angebots auf anderen Servern bedarf ebenfalls des schriftlichen Einverständnisses der Rechteinhaber.

Haftungsausschluss

Alle Angaben erfolgen ohne Gewähr für Vollständigkeit oder Richtigkeit. Es wird keine Haftung übernommen für Schäden durch die Verwendung von Informationen aus diesem Online-Angebot oder durch das Fehlen von Informationen. Dies gilt auch für Inhalte Dritter, die über dieses Angebot zugänglich sind.



Stalden Conserven
für jeden Haushalt

Der Soldat denkt bei seinen Einkäufen an



Samson

Herrengürtel
Hosenträger
Sockenhalter

die Marke — die für Qualität bürgt.

Bezugsquellen- **Ganzoni & Cie. A.-G., Winterthur**
Nachweis: **Ganzoni & Cie. A.-G., St. Gallen-W.**

Arbeits-, Steh- und Ständerlampen
Alle elektrischen Haushalt-Apparate
im guten Fachgeschäft

Rudolf **MAAG** & Cie.

Schweizergasse 6 - Zürich 1 - Tel. 25 27 40

Oxydation und Färbung
von Aluminium

ALUMILITE

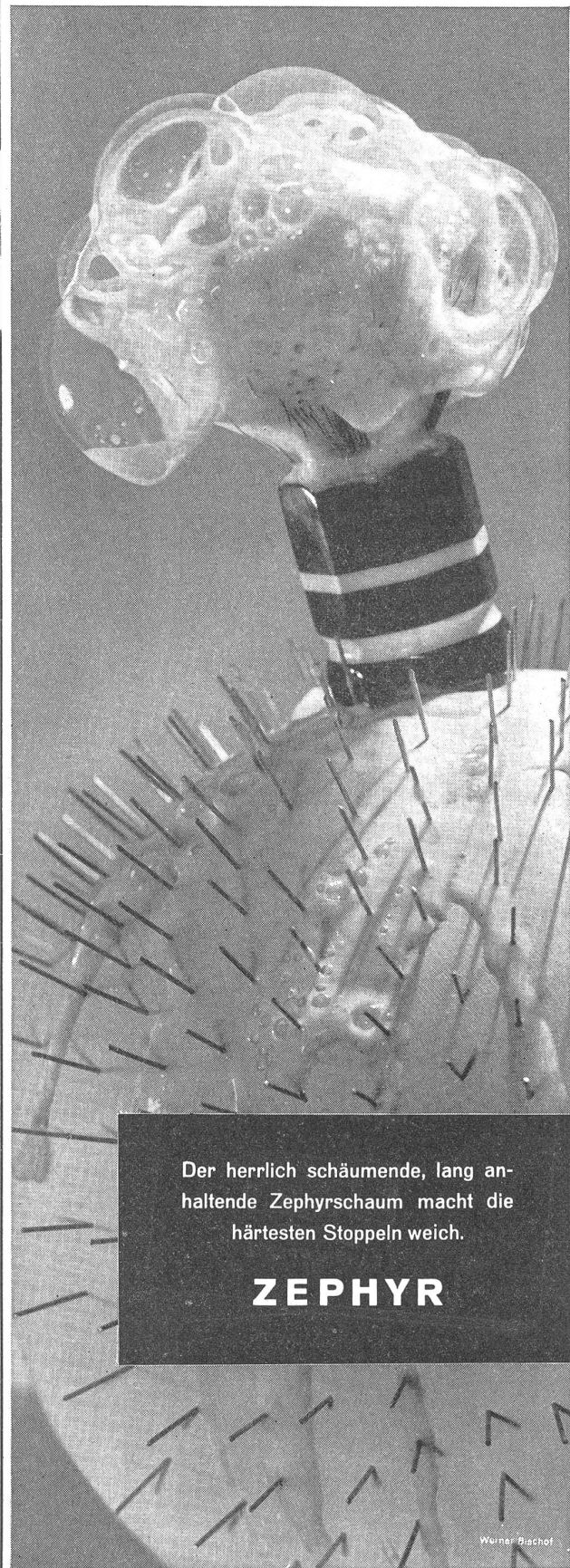
Verfahren

ALOXYD A.G.
Falkenstr. 19 Tel. 224 30 **BIEL**

Fabrikation
von

METALLSCHILDERN

Zifferblättern, Skalen
Masstäben, Reklameschildern



Der herrlich schäumende, lang anhaltende Zephyrschaum macht die härtesten Stoppeln weich.

ZEPHYR

Werner Bischof

Bahnhof-Buffer Bern

Zwischen 2 Zügen
wird man rasch und
gut bedient!

Inh.: F. E. Krähenbühl

KURSAAL

Berns größtes Haus
für Konzerte
Dancing + Boule-Spiel

Hotel Central & de Paris La Chaux-de-Fonds

Führendes Haus am Platz
Zentral gelegen
Neu renoviert

Inh.: Herm. Waibel

GASTSTÄTTEN...

Hotel de la Gare Biel - Bienne

Tel. 2 74 94

Gepflegte Küche, mod. Zimmer

Stammlokal des:
Schweiz. Alpenklub, Stadtschützen,
Bürgerturnverein, Bieler Liedertafel,
Industria Biennensis usw.

Restaurant National vis-à-vis Bahnhof Winterthur

Küche und Keller rasch und gut
Großes Restaurant
Saal — Konferenzzimmer

Inh.: E. Vollenweider

Hotel & Restaurant „Roter Turm“

Solothurn Hauptgasse 42

Alle Zimmer mit fließ. Wasser
Historisches Restaurant - Wäh-
rend den Wintermonaten tägl.
Konzert - Im Zentrum der Stadt

Tel. 2 21 14

Inh.: A. Bütikofer

Restaurant Casino Winterthur

Stadthausstraße 119 - Tel. 2 42 41

Küche u. Keller sehr gepflegt

Mit freundlicher Empfehlung
R. Erne

Für zeitgemäße Ansprüche
immer das Passende

DU NORD
ZÜRICH
BAHNHOFPLATZ



Rheinfelder Bierhalle Zürich 1

Niederdorfstr. 76

Gut und billig

Höfl. empfiehlt sich

K. Futterknecht

Hotel Volkshaus Winterthur

Tel. 2 27 30

Modernstes Haus am Platze
Zimmer mit fließ. Wasser
Sitzungszimmer, großer Garten

Kegelbahn

Der Gérant: O. Ronc

Zu allem
und jedem ein

 **Weissenburger**

Mineral- und Tafelwasser

Schafft Freud'
und Wohlbehagen,
ist echt —
bleibt ungeschlagen!

Buffets im Hauptbahnhof Zürich

Großzügig und zuverlässig in der
Leistung, besch. in der Berechnung

Daher der Treff ● der Wehrmänner!

Inh.: Primus Bon

LABITZKE Farben und Lacke



für alle Zwecke
seit 1904 bewährt

G. Labitzke Erben, Farben- und Lackfabrik, Zürich 9
Telephon 25 52 22-25 Verlangen Sie bemusterte Offerte
Fachmännische Beratung

HABASUMA



CIGARREN

18, 23, 40, 50 und 60 Cfs. per Stück

BUCHDRUCKEREI

SCHMANN & SCHELLER AG.
DIE DRUCKEREI DES
„SCHWEIZER SOLDAT“

liefert schnellstens jede Druckerarbeit

Diese Zeitschrift wurde gedruckt mit den Farben von
Dr. A. Landolt A.-G., Farbenfabrik, Zofingen

GARAGE STÄDELI CHUR

Inhaber: W. Tribolet, Untertor-Grabenstraße, Tel. 21212

Taxibetrieb Tag u. Nacht / Gesellschaftsfahrten / Kranken- u. Leichen-
transporte in Spezialautos ins In- und Ausland / Autohandel / Auto-
service / Moderne Reparaturwerkstätte / Vertrieb Landw. Maschinen



**Schaffhauser
Wolle**

O. CAMINADA

VISA VIS KASERNE ZÜRICH 4

Spezialgeschäft für sämtliche
MILITÄR-BEDARFSARTIKEL

empfiehlt: Tricot-Hemden und Unterwäsche,
Socken, Hosenträger, Ordz.-Police-Mützen,
Leder- Handschuhe, wasserdichte Westen,
Wäsche - Säcke usw.

HERRENMODE

ch. Fein-Keller

ZÜRICH
Bahnhofstraße 84



„ANCORA“

S. A. P. A.
Telefono 4 22 15

FABBRICA PENNELLI

per l'industria ed il commercio

CHIASSO

Transformatoren

für alle Zwecke

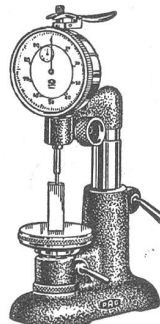
Moser-Glaser & Co. AG., Basel



**Präzisions-
Apparatebau**



**A. Flury AG.
Grenchen**
Telephon 8 50 26



Messuhren in verschiedenen Größen und
Ausführungen mit Angaben von $\frac{1}{100}$
oder $\frac{1}{1000}$ mm

Comparateurs à cadran en différentes
grandeurs Division de 0,01 ou 0,001 mm

Zirka 50 verschiedene Bauarten von Mess-
uhrgeräten und Kontrollapparaten

Environs 50 constructions différentes d'ap-
pareils de précision

Urkunde der Schweiz. Landesausstellung
1939 in Zürich, Abtlg. Fabrik u. Werkstatt
Attestation de l'Exposition nationale de
1939 à Zurich

LEONIDAS

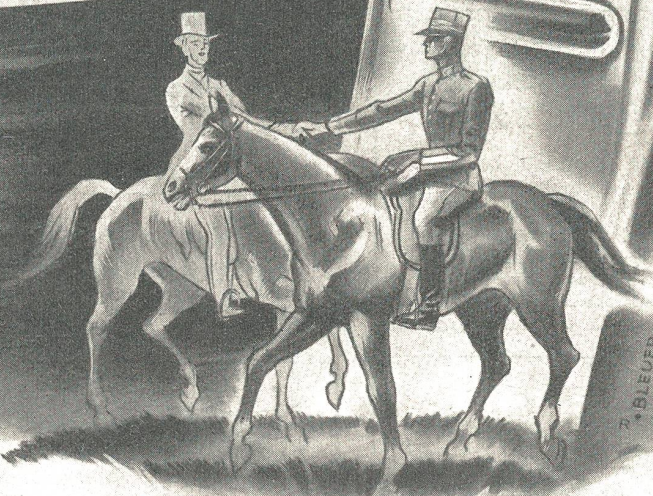
Bureau officiellement tenu
 Bureau officiellement tenu
 Bureau officiellement tenu
 Bureau officiellement tenu

**BUREAUX OFFICIELS DE
 CONTRÔLE DE LA MARCHÉ DES MONTRES**
 INSTITUÉS DANS
BIENNE, LA CHAV-DE-FONDS, LE LOCLE, LE SENTIER, ST. IMIER
 (SUISSE)

Le Bureau de la Production de Saint-Imier
 Le Bureau de la Production de Saint-Imier
 Le Bureau de la Production de Saint-Imier
 Le Bureau de la Production de Saint-Imier

Marque	Modèle	Calibre	Précision	Garantie
1	10-11	10-11	10-11	10-11
2	12-13	12-13	12-13	12-13
3	14-15	14-15	14-15	14-15
4	16-17	16-17	16-17	16-17
5	18-19	18-19	18-19	18-19
6	20-21	20-21	20-21	20-21
7	22-23	22-23	22-23	22-23
8	24-25	24-25	24-25	24-25
9	26-27	26-27	26-27	26-27
10	28-29	28-29	28-29	28-29
11	30-31	30-31	30-31	30-31
12	32-33	32-33	32-33	32-33
13	34-35	34-35	34-35	34-35
14	36-37	36-37	36-37	36-37
15	38-39	38-39	38-39	38-39
16	40-41	40-41	40-41	40-41
17	42-43	42-43	42-43	42-43
18	44-45	44-45	44-45	44-45
19	46-47	46-47	46-47	46-47
20	48-49	48-49	48-49	48-49
21	50-51	50-51	50-51	50-51
22	52-53	52-53	52-53	52-53
23	54-55	54-55	54-55	54-55
24	56-57	56-57	56-57	56-57
25	58-59	58-59	58-59	58-59
26	60-61	60-61	60-61	60-61
27	62-63	62-63	62-63	62-63
28	64-65	64-65	64-65	64-65
29	66-67	66-67	66-67	66-67
30	68-69	68-69	68-69	68-69
31	70-71	70-71	70-71	70-71
32	72-73	72-73	72-73	72-73
33	74-75	74-75	74-75	74-75
34	76-77	76-77	76-77	76-77
35	78-79	78-79	78-79	78-79
36	80-81	80-81	80-81	80-81
37	82-83	82-83	82-83	82-83
38	84-85	84-85	84-85	84-85
39	86-87	86-87	86-87	86-87
40	88-89	88-89	88-89	88-89
41	90-91	90-91	90-91	90-91
42	92-93	92-93	92-93	92-93
43	94-95	94-95	94-95	94-95
44	96-97	96-97	96-97	96-97
45	98-99	98-99	98-99	98-99
46	100-101	100-101	100-101	100-101

Directeur: *Paulson*
 St. Imier



DEPUIS 1841

BIEVER