

Objektyp: **Advertising**

Zeitschrift: **Schweizer Soldat : Monatszeitschrift für Armee und Kader mit FHD-Zeitung**

Band (Jahr): **24 (1948-1949)**

Heft 22

PDF erstellt am: **29.06.2024**

Nutzungsbedingungen

Die ETH-Bibliothek ist Anbieterin der digitalisierten Zeitschriften. Sie besitzt keine Urheberrechte an den Inhalten der Zeitschriften. Die Rechte liegen in der Regel bei den Herausgebern.

Die auf der Plattform e-periodica veröffentlichten Dokumente stehen für nicht-kommerzielle Zwecke in Lehre und Forschung sowie für die private Nutzung frei zur Verfügung. Einzelne Dateien oder Ausdrucke aus diesem Angebot können zusammen mit diesen Nutzungsbedingungen und den korrekten Herkunftsbezeichnungen weitergegeben werden.

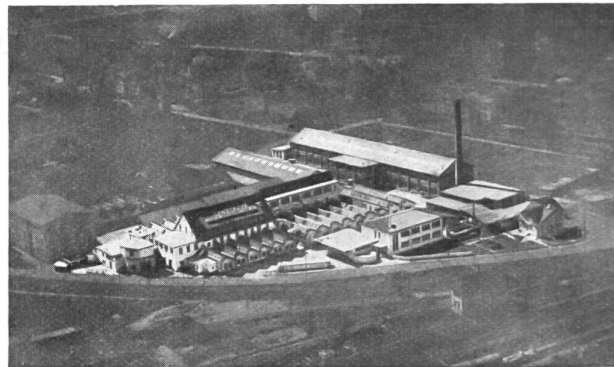
Das Veröffentlichen von Bildern in Print- und Online-Publikationen ist nur mit vorheriger Genehmigung der Rechteinhaber erlaubt. Die systematische Speicherung von Teilen des elektronischen Angebots auf anderen Servern bedarf ebenfalls des schriftlichen Einverständnisses der Rechteinhaber.

Haftungsausschluss

Alle Angaben erfolgen ohne Gewähr für Vollständigkeit oder Richtigkeit. Es wird keine Haftung übernommen für Schäden durch die Verwendung von Informationen aus diesem Online-Angebot oder durch das Fehlen von Informationen. Dies gilt auch für Inhalte Dritter, die über dieses Angebot zugänglich sind.



**Bier
Weltmeister
im Durstlöschen**



LONSTROFF

GUMMI-FABRIKATE
für alle Industriezweige

Lonstroff AG. Schweiz. Gummiwarenfabrik
Aarau und Genf

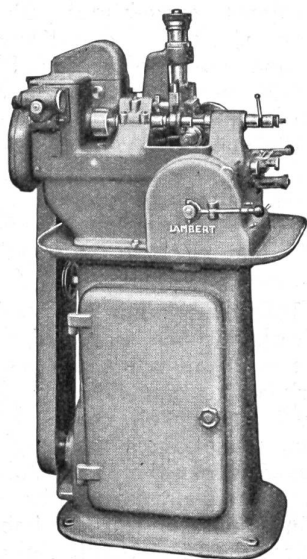
Maschinenfabrik
S. LAMBERT A.G. GRENCHEN

Spezialitäten:

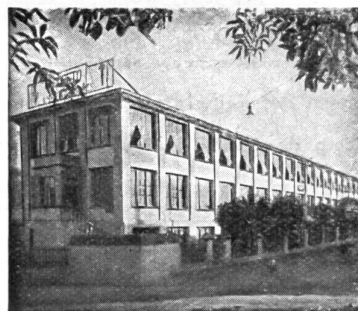
Abwälz-Räderfräsmaschinen

Präzisionsmaschinen

für Uhrenfabrikation und Apparatebau



Halbautomatische
Abwälzräderfräsmaschine Nr. 1
Type 75



**Präzisions-
Schrauben- und
Drehteilefabrik**

**LORETO A.G.
SOLOTHURN**

Serien - Anfertigung
von gedrehten, ge-
bohrten u. gefrästen

Präzisions-Drehteilen von 0,60 bis 20,00 mm Durchm.

Spezialitäten:

gedrehte **Präzisions-Holzschrauben** mit gefrästem Gewinde

Selbstspitzender Füllstift «Autopic pat.»

Kreidehalter «Solo» mit Druckknopf

Nähapparat «Napa» — Schraubenzieher «SLS»

