

Objekttyp: **Advertising**

Zeitschrift: **Schweizer Soldat : Monatszeitschrift für Armee und Kader mit FHD-Zeitung**

Band (Jahr): **26 (1950-1951)**

Heft 8

PDF erstellt am: **09.08.2024**

Nutzungsbedingungen

Die ETH-Bibliothek ist Anbieterin der digitalisierten Zeitschriften. Sie besitzt keine Urheberrechte an den Inhalten der Zeitschriften. Die Rechte liegen in der Regel bei den Herausgebern. Die auf der Plattform e-periodica veröffentlichten Dokumente stehen für nicht-kommerzielle Zwecke in Lehre und Forschung sowie für die private Nutzung frei zur Verfügung. Einzelne Dateien oder Ausdrucke aus diesem Angebot können zusammen mit diesen Nutzungsbedingungen und den korrekten Herkunftsbezeichnungen weitergegeben werden. Das Veröffentlichen von Bildern in Print- und Online-Publikationen ist nur mit vorheriger Genehmigung der Rechteinhaber erlaubt. Die systematische Speicherung von Teilen des elektronischen Angebots auf anderen Servern bedarf ebenfalls des schriftlichen Einverständnisses der Rechteinhaber.

Haftungsausschluss

Alle Angaben erfolgen ohne Gewähr für Vollständigkeit oder Richtigkeit. Es wird keine Haftung übernommen für Schäden durch die Verwendung von Informationen aus diesem Online-Angebot oder durch das Fehlen von Informationen. Dies gilt auch für Inhalte Dritter, die über dieses Angebot zugänglich sind.

Ein Dienst der *ETH-Bibliothek*
ETH Zürich, Rämistrasse 101, 8092 Zürich, Schweiz, www.library.ethz.ch

<http://www.e-periodica.ch>



DELTA CO
SOLOTHURN

SCHWEIZERISCHE PRÄZISIONS-SCHRAUBENFABRIK UND FASSONDREHEREI

Neuanfertigung von

**CARS-ALPINS — KRANKENAUTOS
LUXUS- UND LASTWAGEN**

Carrosserie - Reparaturen

Ul. Höheners Erben, St. Gallen

Fürstenlandstr. 21 Carrosserie Tel. 071/27909

Eigene Schmiede, Spenglerei, Sattlerei, Wagnerei und Malerei

DUCO-Spritzverfahren

FRICO AG., BRUGG

empfiehlt ihre bewährten Fabrikate:

Mineralfarben

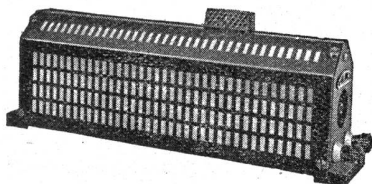
Emaillen

Rostschutzfarben

Regulierwiderstände aller Art

Culatti

Erstklassiges
Schweizerfabrikat



Bühnenwiderstände

Saalverdunkler — Feldregler für Elektromobile — Ringleitwiderstände usw.

J. CULATTI, Limmatstr. 281, **Zürich 5**

Feinmechanische Werkstätte — Telefon 23 54 04

PIÈCES DE MÉCANIQUES
DÉCOLLETAGE courant et de précision
VISSERIE ROBINETTERIE

Vis Imbus

„**SAM**“ S. A.

26 rue des Usines

Téléphone 4 23 37

GENÈVE-Acacias



Schwere Schuhe

hergestellt aus

Chrom-Sportleder

schwarz oder braun

der

LEDERWERKE STREULE & CIE.
BADEN (Aargau)

bieten einen vorzüglichen

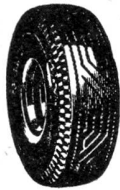
Schutz gegen Nässe und Kälte



Pneumatikhaus
A. ZEITZ + ZÜRICH

Dufourstraße 3

Telephon (051) 32 43 09



Gegründet 1907

Erste Pneumatik - Vulkanisier - Anstalt

Holen Sie bei Bedarf auch meine Offerte ein.



Ich laufe viel besser
seit ich die Füße mit

Wernle's Fuss-Salbe

behandle.

Dose 1.45 Tube 1.75
plus Wust. In Apotheken und
Drogerien



DROGERIE WERNLE
Zürich

Fischkleister

in Pulver, kaltwasser-
löslich zum Aufziehen
von Scheiben und
Kleben von Plätzli
vorzüglich geeignet



Zu beziehen durch Scheibenlie-
feranten und Drogerien

**BAHNHOFBUFFET
WINTERTHUR**

prompte und gute
Bedienung

Saal für Versammlungen
und Bankette

Tel. 2 13 35

A. Witzig

Dändliker & Holz AG.

Thalwil

Gerberei und
Lederhandel

*Militärleder-
Lieferanten*

Kameraden

*berücksichtigt die
Inserenten des
„Schweizer Soldat“*



Gebr. E. u. H. Schlittler, Näfels

KORKEN- UND KUNSTKORK-FABRIK

TELEPHON (058) 4 11 50

PRESSKORK Platten von max. 1000×500×100 mm
Rollen von 1000 mm Breite (max. 3 mm dick)

Preßkorkplatten kaschiert mit Stoff, Harz. und Paraf-
finpapier usw. (Auflage oder Zwischenlage)

Preßkork verarbeitet zu Dichtungsscheiben und -Ringen,
Streifen, Hülsen und anderen Façonartikeln

Seit 1911

Herkenrath Metallspritz-Verfahren

Das Prinzip: Von einem Metalldraht
wird fortwährend ein Tropfen abge-
schmolzen, zerstäubt und aufge-
schleudert.

Die Ausführung erfolgt mit
HERKENRATH-Metallspritz-Apparat
HEAG

Das Resultat: Metallüberzüge aus Metall, Holz,
Stein, Glas usw.

FRANZ HERKENRATH AG.

Physikalische Werkstätten
Zürich 11 / Gugerstraße 1

Telephon: (051) 46 79 78 / Bahnstation: Zürich-Oerlikon
Tramlinie Nr. 14 (Zürich-Seebach) / Haltestelle: „Eisfeld“



**Schaffhauser
Wolle**

**SCINTILLA
SERVICE**

E. TRINLER, THUN

Bernstraße 13

Tel. 2 14 20

Für sämtliche Elektrische Apparate

Elektromechanische Spezialwerkstätte



Officina costruzioni meccaniche
Fonderia in ghisa ed altri metalli

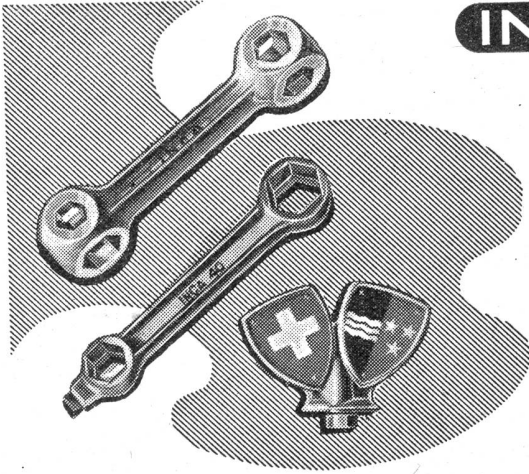
Torriani Anna ved. iu Giuseppe

Successore a Giuseppe iu Salvatore Torriani

Mendrisio Telefono 4 44 24

Articoli per canalizzazioni
Specialità articoli per linee teleferiche
Incastellamenti ed inceppamenti per
campane

INCA

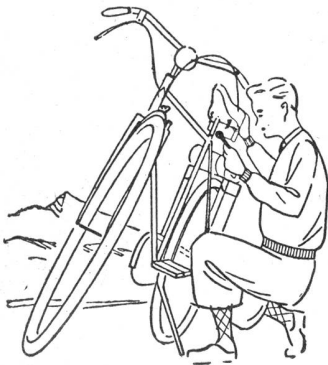


Die **Fahrradschlüssel INCA** bestehen aus zäher nicht rostender Legierung. Die genauen Schlüsselöffnungen sichern äußerste Schonung der Muttern und Schraubenköpfe.

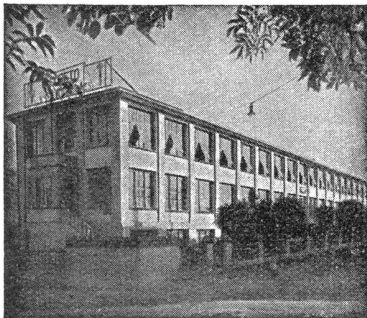
Die **Fahrradwappen INCA** mit Schweizer- und Kantonswappen sind elegant und einfach zu montieren.

Wir empfehlen Ihnen ferner die

Gepäckträger INCA
Fahrradstützen INCA
Kettenräder INCA



Die **Fahrradteile INCA** sind in allen guten Fachgeschäften erhältlich.



Präzisions-
Schrauben- und
Drehteilfabrik

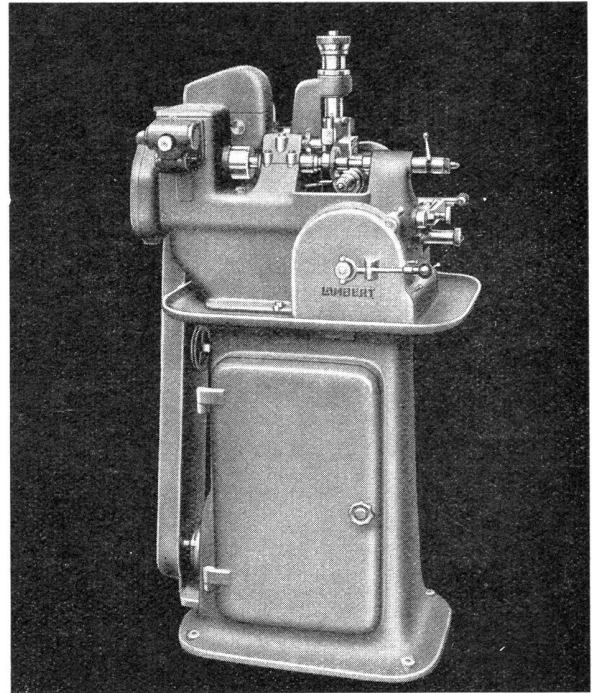
LORETO AG.
SOLOTHURN

Serien - Anfertigung
von gedrehten, ge-
bohrten u. gefrästen

Präzisions-Drehteilen von 0,60 bis 20,00 mm Durchm.

Spezialitäten:

gedrehte **Präzisions-Holzschrauben** mit gefrästem Gewinde
Selbstspitzender Füllstift „Autopic pat.“
Kreidehalter „Solo“ mit Druckknopf
Nähapparat „Napa“ — Schraubenzieher „SLS“



Abwälzräderfräsmaschine Type 75

MASCHINEN FÜR UHRENFABRIKATION UND APPARATEBAU

S. LAMBERT A.G.
GRENCHEN-SCHWEIZ

Stahlwinden

und

Heber

2—20 Tonnen (⊕ ges. gesch.)

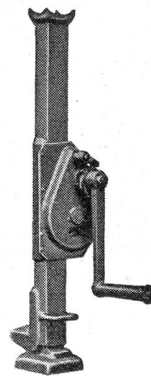
für Industrie

Geleisebau

Lokomotiven

Forstwirtschaft

usw.

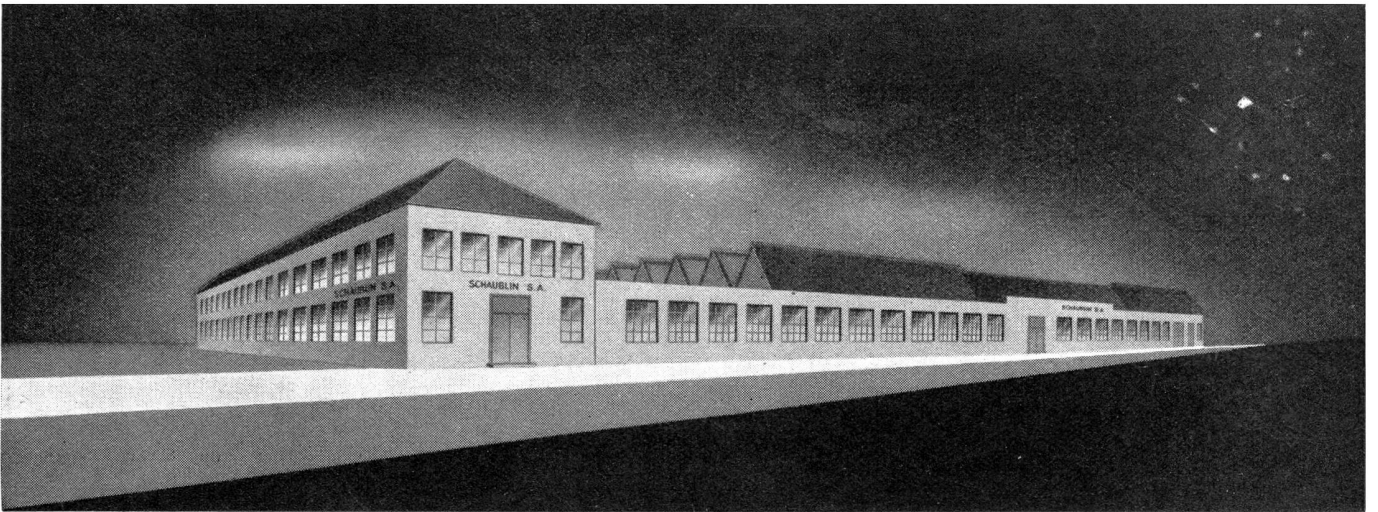


H. WEISS

BERN-BÜMPLIZ

Lastwindenfabrik — Tel. (031) 7 61 34





Hochpräzisions-Läppmaschine SV 560
Läppscheiben-Durchmesser . . . 560 mm
Motor 4 PS

**MASCHINENFABRIK
SCHÄUBLIN A.G. BÉVILARD SCHWEIZ**