

Objektyp: **Advertising**

Zeitschrift: **Schweizer Soldat : Monatszeitschrift für Armee und Kader mit FHD-Zeitung**

Band (Jahr): **29 (1953-1954)**

Heft 11

PDF erstellt am: **12.07.2024**

Nutzungsbedingungen

Die ETH-Bibliothek ist Anbieterin der digitalisierten Zeitschriften. Sie besitzt keine Urheberrechte an den Inhalten der Zeitschriften. Die Rechte liegen in der Regel bei den Herausgebern.

Die auf der Plattform e-periodica veröffentlichten Dokumente stehen für nicht-kommerzielle Zwecke in Lehre und Forschung sowie für die private Nutzung frei zur Verfügung. Einzelne Dateien oder Ausdrucke aus diesem Angebot können zusammen mit diesen Nutzungsbedingungen und den korrekten Herkunftsbezeichnungen weitergegeben werden.

Das Veröffentlichen von Bildern in Print- und Online-Publikationen ist nur mit vorheriger Genehmigung der Rechteinhaber erlaubt. Die systematische Speicherung von Teilen des elektronischen Angebots auf anderen Servern bedarf ebenfalls des schriftlichen Einverständnisses der Rechteinhaber.

Haftungsausschluss

Alle Angaben erfolgen ohne Gewähr für Vollständigkeit oder Richtigkeit. Es wird keine Haftung übernommen für Schäden durch die Verwendung von Informationen aus diesem Online-Angebot oder durch das Fehlen von Informationen. Dies gilt auch für Inhalte Dritter, die über dieses Angebot zugänglich sind.

ST. GALLISCHE KANTONALBANK

ST. GALLEN



Niederlassungen in:

Altstätten, Bad Ragaz, Buchs, Degersheim, Flawil, Gams, Gofau, Heerbrugg, Mels, Neßlau, Rapperswil, Rheineck, Rorschach, St. Margrethen, Thal, Uznach, Uzwil, Wallenstadt, Wattwil und Wil

Staatsgarantie

In allen Geldfragen beraten und bedienen wir Sie zuverlässig und kulant. Strengste Diskretion.

Gebr. E. u. H. Schlittler, Näfels

KORKEN- UND KUNSIKORK-FABRIK

TELEPHON (058) 4 41 50

PRESSKORK Platten von max. 1000×500×100 mm
Rollen von 1000 mm Breite (max. 3 mm dick)

Preßkorkplatten kaschiert mit Stoff, Harz und Parafinpapier usw. (Auflage oder Zwischenlage)

Preßkork verarbeitet zu Dichtungsscheiben und -ringen, Streifen, Hülsen und anderen Façonartikeln

Seit 1911

Herkenrath Metallspritz-Verfahren

Das Prinzip: Von einem Metalldraht wird fortwährend ein Tropfen abgeschmolzen, zerstäubt und aufgeschleudert.

Die Ausführung erfolgt mit HERKENRATH-Metallspritz-Apparat HEAG

Das Resultat: Metallüberzüge auf Metall, Holz, Stein, Glas usw.



FRANZ HERKENRATH AG.

Physikalische Werkstätten

Zürich 11 / Gujerstraße 1

Telephon: (051) 46 79 78 / Bahnstation: Zürich-Oerlikon
Tramlinie Nr. 14 (Zürich-Seebach) / Haltestelle: „Eisfeld“



Abschlepp-, Zug- und Tragseile

In unserer absolut drallfreien und spannungsarmen Machart „DEFAG-LAY“

**DRAHTSEILFABRIK
E. FATZER A.G.**
ROMANSHORN

Tel. (071) 6 32 32

Fabrikationsprogramm:

Trieb- und Räderzahnmaschinen nach dem Teilverfahren

Maschinen für die Fräser-Fabrikation

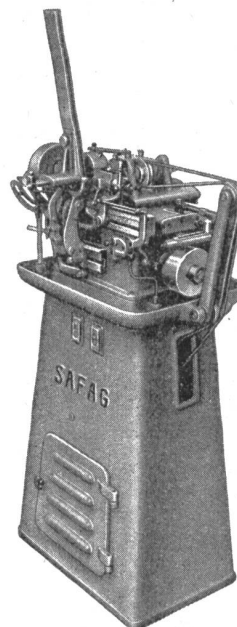
Fräser- und Drehstahl-Schleifmaschinen

Horizontal-Rundtisch-Flächen-Schleifmaschine

Hydr. DUPLEX-Fräsaufomat

Oeldruckpumpen für Oelfeuerungen und hydr. Antriebe

Frankiermaschinen



SAFAG AG. / BIEL

Maschinenfabrik

Gurzelenstr. 31

WALO BERTSCHINGER AG.

TIEFBAU



STRASSENBAU

Heizung Sanitär

STRASSLE

Zürich 8 / Fährstrasse 8

Telephon (051) 24 63 30

Eduard Bolli, Schaffhausen

Diplom-Baumeister

Telephon 5 34 05

Hoch- und Tiefbau, Eisenbeton, Maurer-Arbeiten
Erdarbeiten, Kanalisationen
Renovationen, Neu- und Umbauten, Fassaden

A. GEISSBÜHLER u. CIE.

BAUUNTERNEHMUNG **AG R** RÜTI/Zch.

Büro und Lagerplatz: Mürtchenstraße 9

Wohn-, Industrie- u. Umbauten, Eisenbeton, Abbruch, Straßenbau
Tiefbau

Figi & Keller

HOCH- UND TIEFBAU, ZIMMEREI

Zürich 6 — Kloten — Küsnacht

Tel. 26 03 48

Tel. 93 71 16

Tel. 91 02 24



Bauunternehmung

Franz Vago

Müllheim-Wigolt. (Thurg.)

Hoch- und Tiefbau

Straßenbau

Sägerei — Kies- und Schotterwerke



**EISENBAU
SCHLOSSEREI
MASSENARTIKEL**

JOS. KAESER, SOLOTHURN Tel. (065) 2 10 88

Gebrüder Schmassmann Winterthur

MALERMEISTER

Telephon 2 66 67

Sämtliche Facharbeiten, Spritzverfahren usw.

Hans Keller & Sohn

Bau- und Kunstschlosserei / Eisenbauwerkstätte

BERN - Fischermätteli

Weissensteinstraße 6

Tel. (031) 5 23 74

Eisen A.-G., Bern

Büros: Spitalgasse 37

Lager: Weyermannshaus

empfiehlt sich Ihnen bestens

GEBRÜDER STAMM BASEL

Baugeschäft und Architekturbüro

Basel, Hasenberg 2

Telephon 23 39 90

Filiale Binningen (Baselland)

Dorenbachstraße 47

Telephon 24 74 84

Straßen- und Tiefbauunternehmung

A. Käppeli's Söhne, Wohlen (Aargau)

Telephon 6 14 90

Zweigniederlassungen in

Chur, Wallenstadt, Steinerberg SZ, Altdorf, Luzern und Zürich

Walzenbetrieb

Straßenbeläge

Baggarbeiten

Steinbrüche in

Brunnen, Wallenstadt, Einsiedeln

Sonderabteilungen für

vollständige Wasserversorgungsanlagen

Quellenfassungen

Grundwasserbohrungen

REIFLER & GUGGISBERG, ING. AG., BIEL

TELEPHON 2 56 22

TIEFBAU-UNTERNEHMUNG

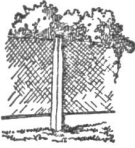
Tiefbau

Eisenbeton

Straßenbeläge

Asphaltarbeiten

Geleisebau



Einfriedungen / Deckenmaterial (Seiling Decken)
Kläranlagen mit Trennschnecke, Patent Hofmann
Benzinabscheider System Seiling
von der EMPA geprüft
Fertigfabrikate für Festungsbauten und Luftschutz

Seiling-Eisenbeton AG., Bern

Prospekte / Telephon 5 00 19

Jakob Joos Sohn

Schlossermeister — Eisenbau

CHÜR Planaterrastraße 6 / Telephon 216 46

E. Müller-Lanz, Zofingen

Zimmerei und Schreinerei / Kyanisierwerk

Übernahme ganzer Bauten

Erstellen von Gewächshäusern und Frühbeetanlagen

J. Gestle AG., Chur

EISEN-, METALL- UND KASSENBAU

Panzertüren / Stahlrohre

Türzargen / Kiptore

in bewährter Konstruktion

Portlandcementwerk A.-G. Olten

Normalportlandzement „Record“

Hochwertiger Portlandzement „Super“

Emil Seiler, Pratteln

BAUGESCHÄFT, HOCH- UND TIEFBAU

Büro und Lager: Ausführung von Hoch-, Tiefbau und

Oberemattstr. 22 Eisenbetonarbeiten / Projektierungen

Telephon 6 01 64 Reparaturen / Fachm. Beratungen

AKTIENGESELLSCHAFT

JÄGGI-OLTEN

HOCH- UND TIEFBAU
ZIMMEREI - SCHREINEREI

F. Arnold, Aschwanden & Cie.

Sand- und Schotter-Industrie

Flüelen

Telephon 87

H. Peikert, Zug

BAUNTERNEHMUNG

Hoch- und Tiefbau, Eisenbeton, Zimmerei

J. Vallaster & Co.

BAUNTERNEHMUNG

Luzern Maihofstraße 1

EMIL BAUMANN AG.

Ingenieure und Bauunternehmung

ALTDORF/MARTIGNY

Stollen- und Tunnelbau /
Straßen- und Bahnbau /
Gunitarbeiten / Industrie-
bauten / Kanalisationen /
Steinbrüche und Hart-
schotterwerk.

Präzisionswerk Seewen-Schwyz

A. KISTLER-SCHNEBLI vorm. A. GANZ-HAHN

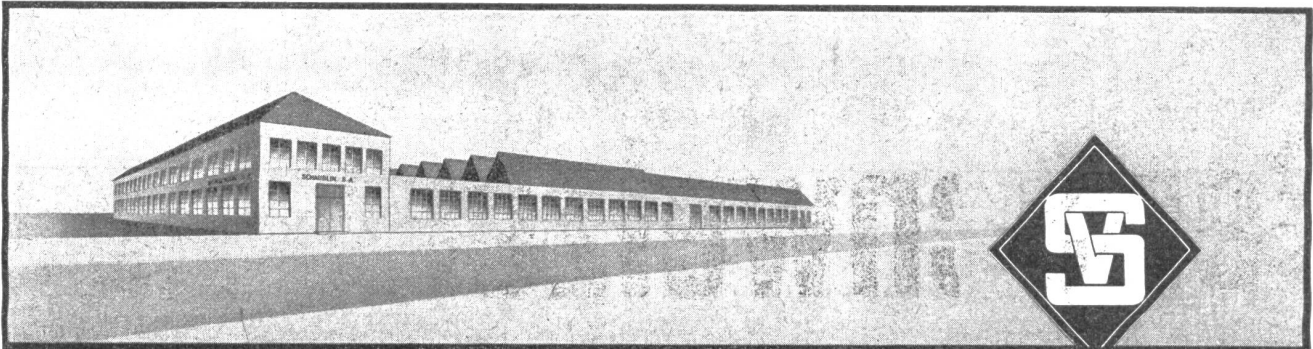
Ich offeriere Ihnen die seit Jahren bestbewährten und von uns fabrizierten:

Sicherheitsschlösser, Einbauszylinder für Kasten- u. Einsteckschloß, diverse Typen für alle Zwecke, Marke «BAAL». Ersteller von Passe-partout-Anlagen über General- sowie Gruppen- und Zentralschlüssel gehend. Spez. Fabrik- und Büroräume. Referenzen stehen zur Verfügung.

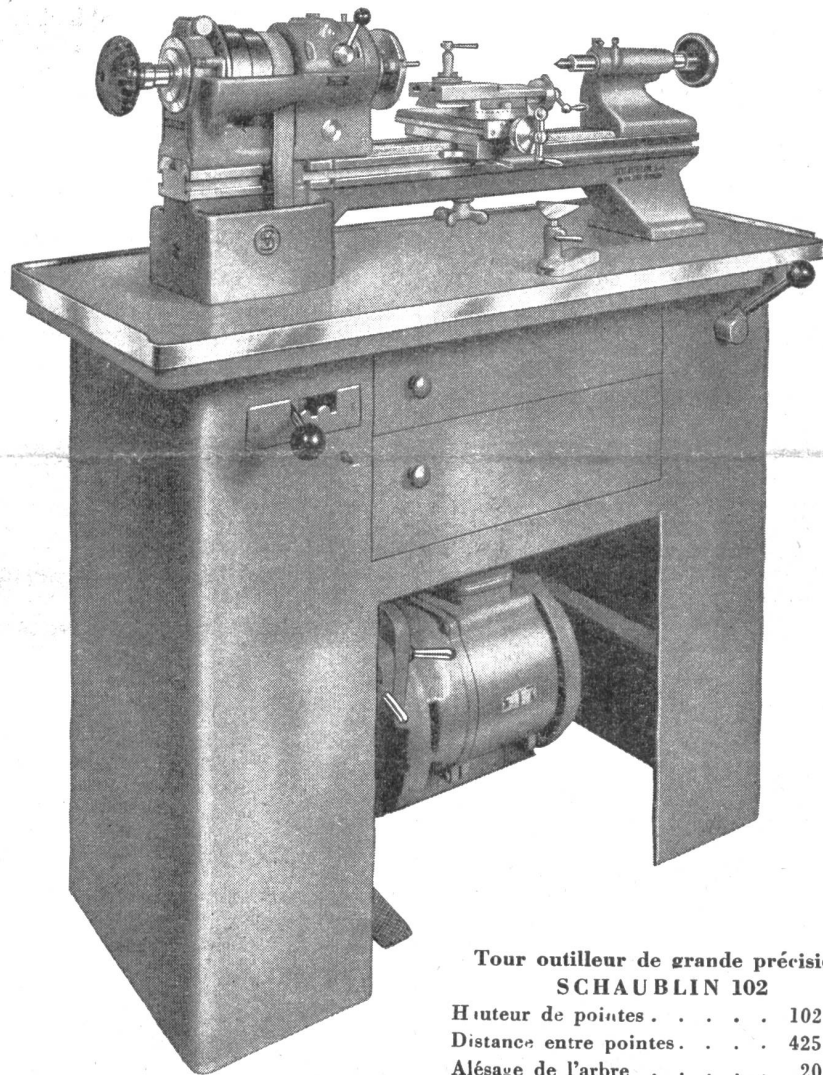
BAUNTERNEHMUNG MURER AG., ANDERMATT

TELEPHON 124

Zweigniederlassungen in Erstfeld, Sedrun und Fiesch



FABRIQUE DE MACHINES SCHAUBLIN S/A - BÉVILARD SUISSE



**Tour outilleur de grande précision
SCHAUBLIN 102**

Hauteur de pointes 102 mm
Distance entre pointes 425 mm
Alésage de l'arbre 20 mm