

Objektyp: **Advertising**

Zeitschrift: **Schweizer Soldat : Monatszeitschrift für Armee und Kader mit FHD-Zeitung**

Band (Jahr): **30 (1954-1955)**

Heft 15

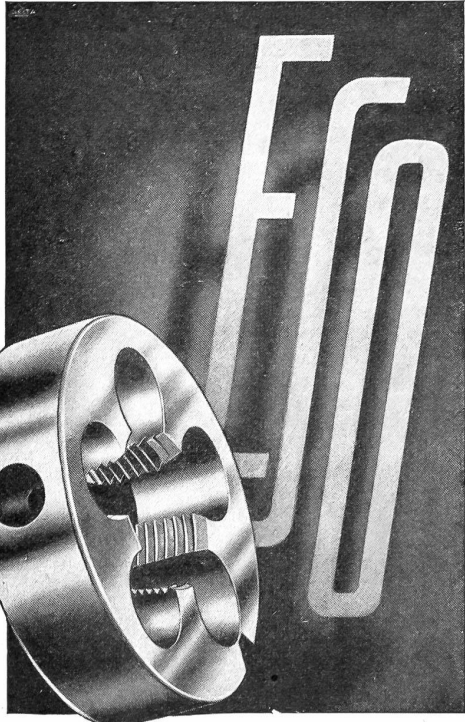
PDF erstellt am: **12.07.2024**

### **Nutzungsbedingungen**

Die ETH-Bibliothek ist Anbieterin der digitalisierten Zeitschriften. Sie besitzt keine Urheberrechte an den Inhalten der Zeitschriften. Die Rechte liegen in der Regel bei den Herausgebern. Die auf der Plattform e-periodica veröffentlichten Dokumente stehen für nicht-kommerzielle Zwecke in Lehre und Forschung sowie für die private Nutzung frei zur Verfügung. Einzelne Dateien oder Ausdrucke aus diesem Angebot können zusammen mit diesen Nutzungsbedingungen und den korrekten Herkunftsbezeichnungen weitergegeben werden. Das Veröffentlichen von Bildern in Print- und Online-Publikationen ist nur mit vorheriger Genehmigung der Rechteinhaber erlaubt. Die systematische Speicherung von Teilen des elektronischen Angebots auf anderen Servern bedarf ebenfalls des schriftlichen Einverständnisses der Rechteinhaber.

### **Haftungsausschluss**

Alle Angaben erfolgen ohne Gewähr für Vollständigkeit oder Richtigkeit. Es wird keine Haftung übernommen für Schäden durch die Verwendung von Informationen aus diesem Online-Angebot oder durch das Fehlen von Informationen. Dies gilt auch für Inhalte Dritter, die über dieses Angebot zugänglich sind.



Gewindebohrer, Schneideisen, Gewindelehren, Gewinderillenfräsen  
**Ernst Schäublin AG., Oberdorf (Bld.)**  
**WERKZEUGFABRIK**      Telefon (061) 7 00 32



**DIXI SA - LE LOCLE**

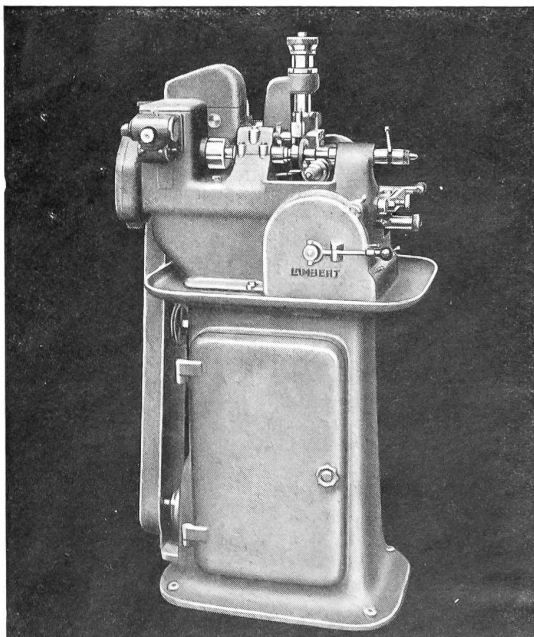
**MACHINES - OUTILS**

**OUTILLAGE MÉTAL DUR**

**PROJECTEURS CINÉMA**

**DE**

**HAUTE PRÉCISION**



**Abwälzräderfräsmaschine Type 75**

**MASCHINEN FÜR UHRENFABRIKATION UND APPARATEBAU**

**S. LAMBERT A.G.**  
**GRENCHEN-SCHWEIZ**

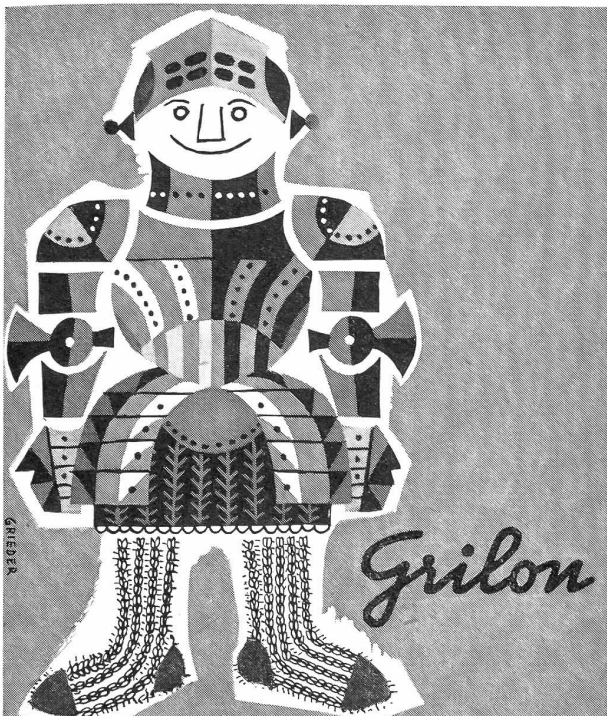


**INCA**  
**Erzeugnisse**

Jedes dieser Gehäuseteile wird in einer Operation mit allen Löchern, Aussparungen usw. hergestellt und benötigt nur eine sehr geringe Nachbearbeitung. Stabil, präzise, dünne Wandungen, scharfe Kanten, saubere Oberflächen sind besondere Merkmale des INCA-Spritzgusses.

**INJECTA AG**  
 Teufenthal bei Aarau - Telefon 3 82 77

Schweizerisches Spezialwerk für Spritzguß aller Legierungen Serie-Apparatebau



**Grilon**

FÜR DEN BEVORSTEHENDEN WK: SOCKEN  
AUS GRILON, DER UNVERWÜSTLICHEN  
REIN SCHWEIZERISCHEN TEXTILFASER


GRILON S.A., DOMAT/EMS

*Geschäfts-  
Briefumschläge  
aller Art*



Wir liefern für jeden Zweck den passenden Briefumschlag, mit od. ohne Fenster, tadellos fabriziert zu sehr vorteilhaftem Preise.

**FREY, WIEDERKEHR & C<sup>o</sup> AG. ZÜRICH**  
BRIEFUMSCHLAG- UND PAPIERWARENFABRIK  
TELEFON 23.77.83/85



**SPHINX**

**Sphinxwerke  
Müller & Co. AG., Solothurn**

Präzisionsschrauben      Bohrer  
Drehteile                      Gewindebohrer



W. M. / G. Vetter

Spitzenleistungen auch von:

**Pesavento**

R. Pesavento Söhne, Clichéanstalt, Zürich 2  
Bluntschlisteg 1      Telefon 051 / 23 76 50

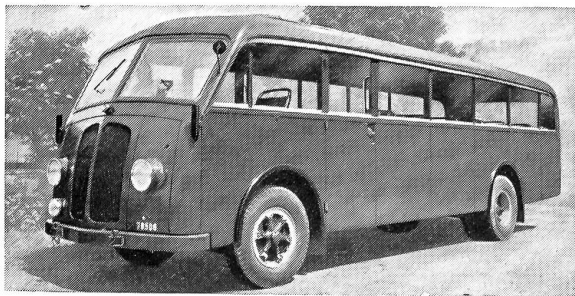
# ECLATOL

## KUNSTHARZ-LACKE

sind starkdeckende, hochglänzende und farbkonzentrierte Streich- und Spritzlacke. Sie sind äußerst stoß- und biegefest, besitzen große Kratzfestigkeit und hohe Wetterbeständigkeit



AG. LACK- UND FARBENFABRIK  
SOLOTHURN TELEPHON (065) 2 41 41



**U. Höhener's Erben • St. Gallen**  
*neue Carrosserien und Reparaturen*

**OTTO FISCHER AG**  
**ZÜRICH 5**  
SIHLQUAI 125 TEL. (051) 42 33 11

*Engros- und  
elektrotechnischer  
Artikel*

## Gebr. Schacher AG.

Präzisionsschraubenfabrik  
Décolletages

Grenchen

Solothurnerstraße 84 / Tel. (065) 8 51 59

## Wwe. ALB. WÄLTI

Werkzeugschmiede und mech. Werkstätte

## BERN

Gerbergasse 19 • Telephon 3 40 85

- Spezialwerkzeuge aller Art
- Steigeisen für Holz- u. Gittermasten
- Spleißerzelle
- Kabelrollen mit Kugellager
- Rohrpostbestandteile

Anlagen zum

### Eindampfen, Destillieren, Trocknen, Desinfizieren

*Extraktionsanlagen für ölhaltige Früchte und Knochen, sowie Oel- und Fetthärtungsanlagen*

*Einrichtungen für die Lack- und Firnisindustrie*

*Beheizungen für industrielle Apparaturen bis 360° C, mit flüssigem oder dampfförmigem Heizmedium*

*Vertikaldampfkessel für Leistungen bis 5000 kg/h*

*Apparate aus nickelplattierten Stählen*

*Glühhauben, Tiegel, Traggestelle aus hitzebeständigen Stählen*

*Allg. Kessel-, Apparate- und Rohrleitungsbau in SM-Stahl, rostfreien und plattierten Stählen, Kupfer, Aluminium, Reinnickel usw.*

### Heb. Bertrams AG., Basel 13

# PASSUGGER

*das alpine naturreine Mineralwasser  
kühlt und erquicket*

# FISCHKLEISTER

Zum Aufziehen von Scheiben u. Verkleben der Schusslöcher. Seit Jahrzehnten erprobt - seit Jahrzehnten bewährt.

Erhältlich in Drogerien und bei Scheibenlieferanten.

BLATTMANN & CO., WÄDENSWIL