

Objektyp: **Advertising**

Zeitschrift: **Schweizer Soldat : Monatszeitschrift für Armee und Kader mit FHD-Zeitung**

Band (Jahr): **31 (1955-1956)**

Heft 24

PDF erstellt am: **12.07.2024**

Nutzungsbedingungen

Die ETH-Bibliothek ist Anbieterin der digitalisierten Zeitschriften. Sie besitzt keine Urheberrechte an den Inhalten der Zeitschriften. Die Rechte liegen in der Regel bei den Herausgebern. Die auf der Plattform e-periodica veröffentlichten Dokumente stehen für nicht-kommerzielle Zwecke in Lehre und Forschung sowie für die private Nutzung frei zur Verfügung. Einzelne Dateien oder Ausdrucke aus diesem Angebot können zusammen mit diesen Nutzungsbedingungen und den korrekten Herkunftsbezeichnungen weitergegeben werden. Das Veröffentlichen von Bildern in Print- und Online-Publikationen ist nur mit vorheriger Genehmigung der Rechteinhaber erlaubt. Die systematische Speicherung von Teilen des elektronischen Angebots auf anderen Servern bedarf ebenfalls des schriftlichen Einverständnisses der Rechteinhaber.

Haftungsausschluss

Alle Angaben erfolgen ohne Gewähr für Vollständigkeit oder Richtigkeit. Es wird keine Haftung übernommen für Schäden durch die Verwendung von Informationen aus diesem Online-Angebot oder durch das Fehlen von Informationen. Dies gilt auch für Inhalte Dritter, die über dieses Angebot zugänglich sind.



Sie ist leichter
als manche
glauben

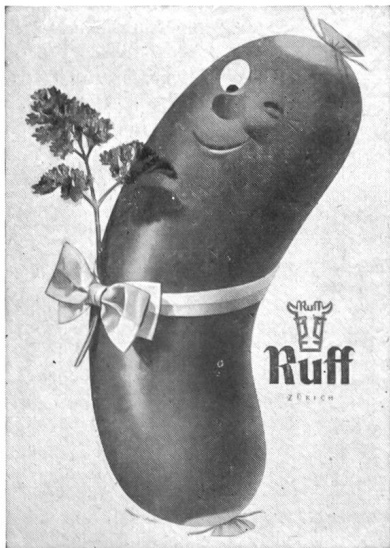
und Charakter
hat sie
die

Blauband



Heile, heile Säge
und **isoplast** zum pfläge

ISOPLAST A.G. BRUGG



Ruff's gepflegte
Wurstwaren und Konserven
finden Sie in allen
RUFFAG - Filialen
und guten Lebensmittelgeschäften
in der Schweiz



Der Militär schätzt gute Qualität auch
beim Briefpapier und wählt G-Papier



GOESSLER BRIEFUMSCHLÄGE
SCHREIBPAPIERE ZÜRICH

ein „zümpftiger“ Athlet

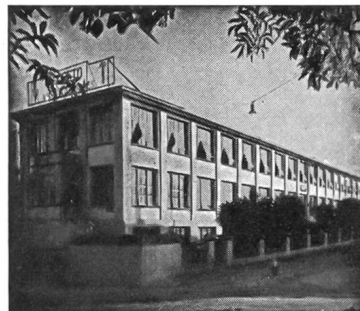
ein „zümpftiger“ Clicheur:

Pesavento

R. Pesavento Söhne, Clichéanstalt, Zürich 2
Bluntschlisteig 1 Telefon 051/23 76 50

W. K. / G. Vetter

PRÄZISIONSSCHRAUBEN- UND DREHTEILEFABRIK



**LORETO AG.
SOLOTHURN**

Serien-Anfertigung
von gedrehten, ge-
bohrten u. gefrästen
Präzisions-Drehteilen
von 0,60 bis 20,00 mm
Durchmesser.

Spezialitäten: gedrehte Präzisions-Holzschrauben
mit gefrästem Gewinde
Selbstspitzender Füllstift „Autopic pat.“
Kreidehalter „Solo“ mit Druckknopf
Nähapparat „Napa“ – Schraubenzieher „SLS“



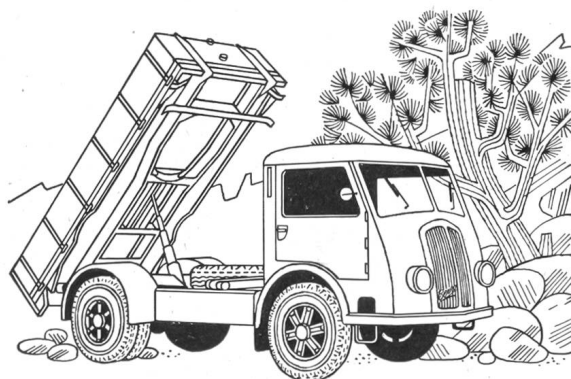
Schneider & Co.

Stahl- und Apparatebau

Pfäffikon-ZH

Telephon (051) 97 52 22

Apparate- und Fabrikationsanlagen
für die Chemische und Lebensmittel-
Industrie
aus rostfreien Stählen, Kupfer,
Aluminium und Flußeisen



*In der Härte unseres Klimas
stark geworden...*

Darum halten BERNA-Wagen weit mehr aus, als
man normalerweise erwartet.

BERNA

MOTORWAGENFABRIK BERNA AG. OLTEN

VON ROLL

über 130 Jahre im Dienste der schweizerischen Eisenversorgung und eisenverarbeitenden Industrie

Unsere Werke liefern in bewährter Güte:

**Gerlafingen
Choindez**

Roheisen

Gerlafingen

Legierte und unlegierte Stähle. Warmwalzerzeugnisse in Handelsgüte und Spezialqualitäten. Schmiedestücke bis 12 t Stückgewicht

**Klus Olten
Choindez
Rondez Bern**

Gusstecke für jede Anforderung und jeden Verwendungszweck, bis 40 t Stückgewicht, in Grauguss, Hartguss, hitze- und korrosionsbeständigem Guss-eisen, Sphäroguss, Nichteisenmetallguss

**Klus Rondez
Bern**

Pressen, Abschluss- und Regulierorgane für Kraftwerke, Armaturen, Getriebe, Maschinen für die chemische Industrie, Walzwerke, Kalander, Transport- und Verladeanlagen, Krane, Luft- und Standseilbahnen, Baumaschinen

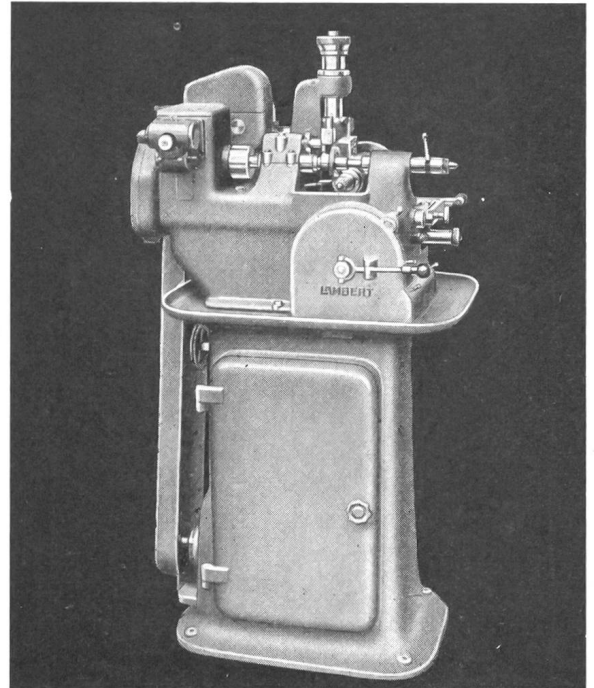
**L. von Roll AG.
Zürich**

Komplette Anlagen für Kehrlichtverbrennung, Öl- und Fettindustrie, chemische Industrie, Zementindustrie und Eisenerzverhüttung



Gesellschaft der
Ludw. von Roll'schen Eisenwerke AG.
Gerlafingen (Hauptsitz)

77



Abwälzräderfräsmaschine Type 75

MASCHINEN FÜR UHRENFABRIKATION UND APPARATEBAU

S. LAMBERT A.G.
GRENCHEN-SCHWEIZ

Brabant-Pflug «Ott»

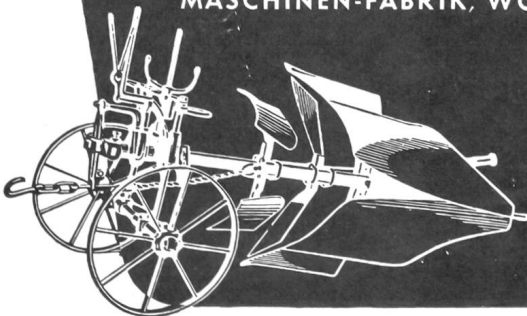
in allen Bodenverhältnissen bewährte Riesterformen, prima Material, über 100 Jahre Erfahrung!

MOSSINGER



GEBR. OTT AG.

MASCHINEN-FABRIK, WORB



INCA
Erzeugnisse



Jedes dieser Gehäuseteile wird in einer Operation mit allen Löchern, Aussparungen usw. hergestellt und benötigt nur eine sehr geringe Nachbearbeitung. Stabil, präzise, dünne Wandungen, scharfe Kanten, saubere Oberflächen sind besondere Merkmale des INCA-Spritzgusses.

INJECTA AG

Teufenthal bei Aarau – Telefon 3 82 77

Schweizerisches Spezialwerk für Spritzguß aller Legierungen Serie-Apparatebau

SRO Vertretungen in

ZÜRICH
BERN
GENÈVE
ST. GALLEN

Fabrikationsprogramm :

- Trieb- und Räderzahnmaschinen nach dem Teilverfahren
- Maschinen für die Fräser-Fabrikation
- Fräser- und Drehstahl-Schleifmaschinen
- Horizontal-Rundtisch-Flächen-Schleifmaschine
- Hydr. DUPLEX-Fräsaufomat
- Oeldruckpumpen für Oelfeuerungen und hydr. Antriebe
- Frankiermaschinen

SAFAG AG. / BIEL
Maschinenfabrik
Gurzelenstr. 31

Für Ihr neues Heim,
Büro oder
Fabrikgebäude
wählen Sie den
gut verschließbaren

**Fenster- und
Türenverschluß**
Pat. „HANSCH“

Fabrikant:
HANS SCHÄRER, RUPERSWIL/AG
Baubeschlägefabrik Telephone (064) 3 42 69

455

SPHINX

- Bohrer und Gewindebohrer
- Drehteile jeder Art bis 45 mm ϕ
- gedrehte Holzschrauben
- Präzisions-Metallschrauben
- Sphinxwerke Müller & Cie AG Solothurn