

Objektyp: **Advertising**

Zeitschrift: **Schweizer Soldat : Monatszeitschrift für Armee und Kader mit FHD-Zeitung**

Band (Jahr): **31 (1955-1956)**

Heft 5

PDF erstellt am: **29.06.2024**

Nutzungsbedingungen

Die ETH-Bibliothek ist Anbieterin der digitalisierten Zeitschriften. Sie besitzt keine Urheberrechte an den Inhalten der Zeitschriften. Die Rechte liegen in der Regel bei den Herausgebern. Die auf der Plattform e-periodica veröffentlichten Dokumente stehen für nicht-kommerzielle Zwecke in Lehre und Forschung sowie für die private Nutzung frei zur Verfügung. Einzelne Dateien oder Ausdrucke aus diesem Angebot können zusammen mit diesen Nutzungsbedingungen und den korrekten Herkunftsbezeichnungen weitergegeben werden. Das Veröffentlichen von Bildern in Print- und Online-Publikationen ist nur mit vorheriger Genehmigung der Rechteinhaber erlaubt. Die systematische Speicherung von Teilen des elektronischen Angebots auf anderen Servern bedarf ebenfalls des schriftlichen Einverständnisses der Rechteinhaber.

Haftungsausschluss

Alle Angaben erfolgen ohne Gewähr für Vollständigkeit oder Richtigkeit. Es wird keine Haftung übernommen für Schäden durch die Verwendung von Informationen aus diesem Online-Angebot oder durch das Fehlen von Informationen. Dies gilt auch für Inhalte Dritter, die über dieses Angebot zugänglich sind.

SURSEE

Die Vertrauensmarke für leistungsfähige

HAUSHALT- UND GROSSKÜCHEN- APPARATE

SURSEE fabriziert für Großküchen:

- Hotelherde
- Restaurationsherde
- Pensionsherde
- Kippkessel
- Bratpfannen
- Friture-Apparate
- Brat- und Backöfen
- Patisserieöfen
- Wärmeschränke
- Grill-Salamander
- Bains-Marie
- Warmwasserbereitungs-Anlagen

SURSEE fabriziert für den Haushalt:

- Elektroherde
- Kombinierte Herde
- Anstellherde
- Holz/Kohlen-Herde
- Ölöfen
- Öfen
- Boiler

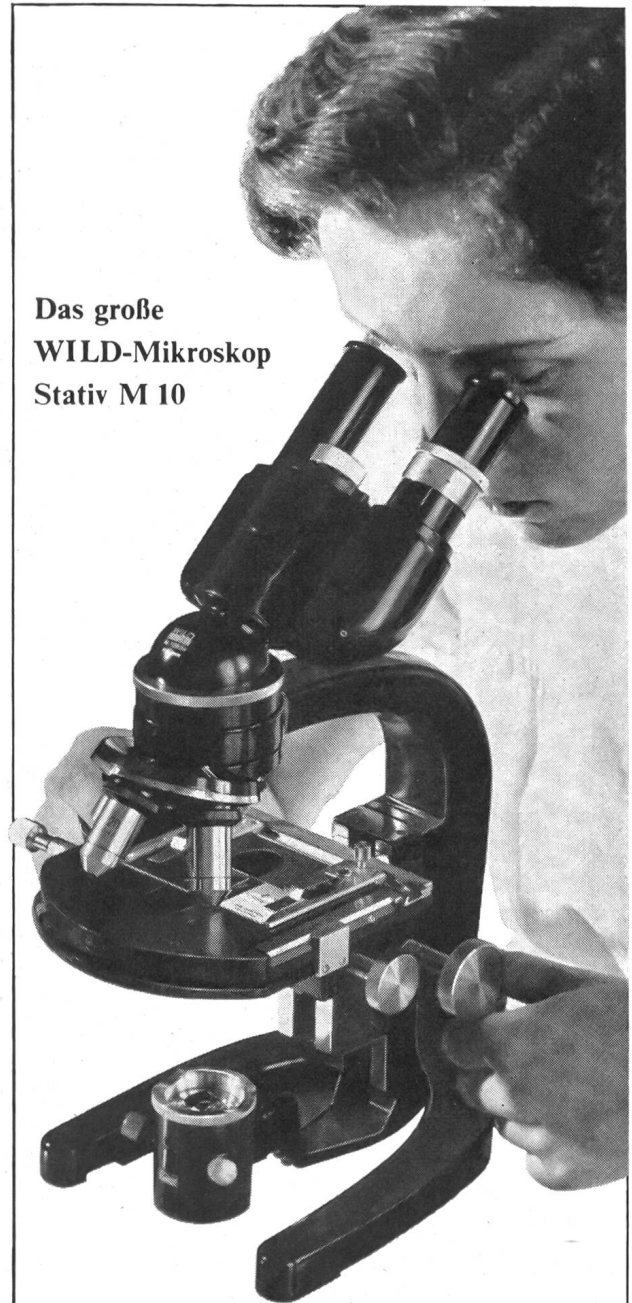
**SURSEE-APPARATE SIND
QUALITÄTS-APPARATE**

Verlangen Sie Prospekt und Auskunft durch das
Fachgeschäft oder direkt durch

SURSEE-WERKE AG / SURSEE

Telephon (045) 5 76 44

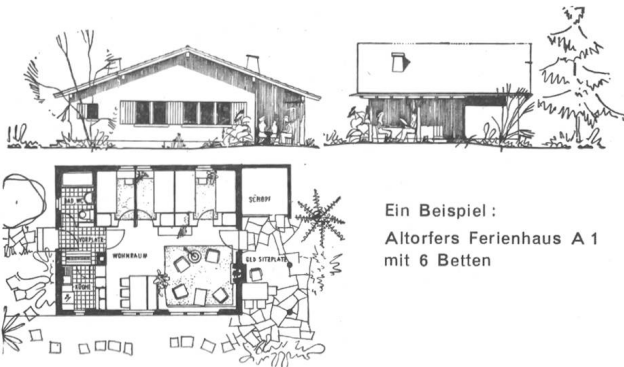
Das große
WILD-Mikroskop
Stativ M 10



Geeignet für alle mikroskopischen
Untersuchungen. Leistungsfähige
Optik. Ein hochwertiges Schweizer
Präzisionsinstrument mit voller
Garantie für prompten Service und
zuverlässige Nachlieferung von
Zubehör und Ersatzteilen durch
Schweizer Fabrik von Weltruf

WILD
HEERBRUGG

Schöne Ferienhäuser



Ein Beispiel:
Altorfers Ferienhaus A 1
mit 6 Betten

Wir bauten in Klosters, Arosa und Lenzerheide mehrere moderne Ferienhäuser. In wenigen Monaten werden Sie Altorfers Ferienhäuser auch in Flims und im Tessin antreffen.

Einzelne Häuser sind noch käuflich; an allen Kurorten können Sie Altorfers Ferienhäuser auch mieten für kurze oder längere Zeit.

Auf Wunsch bauen wir auch auf Grundstücken, die der Bauherr bereits gekauft hat.

ALTORFER AG / WALD ZH

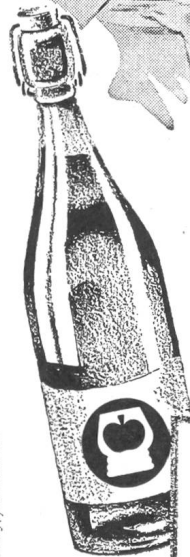
Telephon (055) 3 14 10

Ihren Gästen einen fruchtigen Obstsaft



Warum Ihren Gästen nicht einmal einen Obstsaft offerieren? Der Jugend einen hellen oder naturtrüben Süßmost, den Damen einen leicht prickelnden, geräzten Saft, den Herren einen kräftigen Spezial-Apfelsaft.

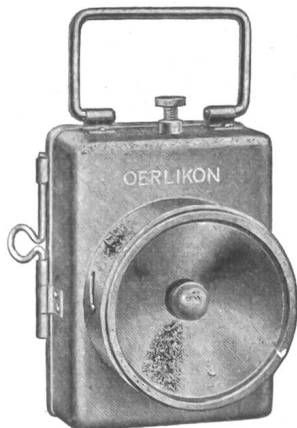
Nur Qualitäts-Obstsäfte



**Die Obstverwertungsbetriebe
des schweizerischen
Obstverbandes**

SPZ 34 / Gallmann BSR

Elektrische Handlampe Oerlikon



mit Stahlakkumulatoren leistet gute Dienste im alpinen Rettungsdienst, kann aber auch bei Feuer- und Wassernot vorteilhaft eingesetzt werden.

Diese Lampen können durch einfache Ladegeräte dauernd in betriebsbereitem Zustand gehalten werden.

**Accumulatoren-Fabrik Oerlikon
Zürich 50**

mit Bureaux und Werkstätten in
Lausanne Genf Lugano St. Gallen

Henke-Combi 70



Combi 70. Der bekannte und beliebte zwiegenähte, kombinierte Ski- und Bergschuh aus zähem, 4fach gegerbtem Waterproof, mit Vibram-Montagna-Profilsohle. Das meistgekaufte Allround-Modell.

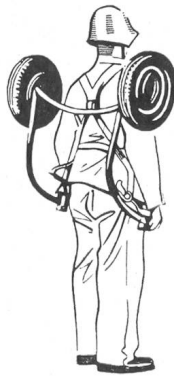
**Jetzt zwiegenähte HENKE-Skischuhe
mit dem Goodwill-Auffrisch-Service**

COSMOS B. Schild & Co AG Biel



liefert seit über
10 Jahren
die bewährten
**Gebirgs-
rollbahnen**
System Markwalder

sowie



Rollgestelle

zur Weberbahre

Bei zahlreichen
Samariternvereinen
im Gebrauch!

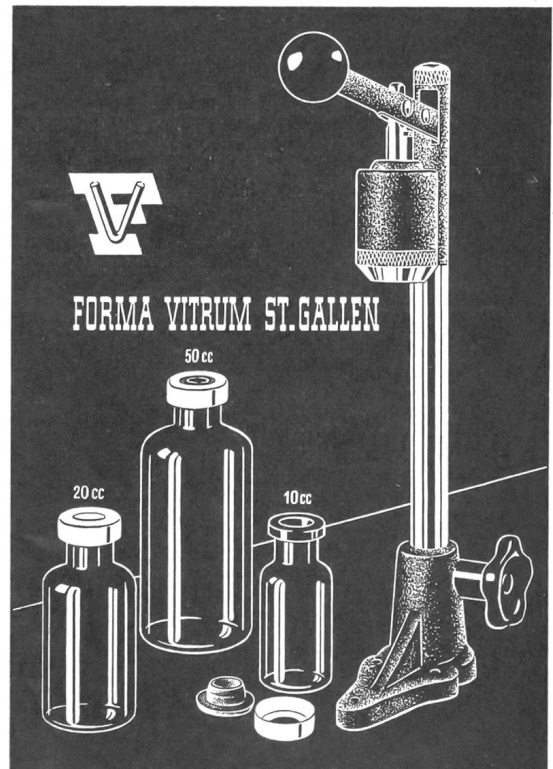


RESISTO

das Hemd des eleganten Herrn



100 % Baumwolle
Die Watte, der Sie vertrauen dürfen



EMPFEHLENSWERTE BAUFIRMEN

WALO BERTSCHINGER AG

TIEFBAU



STRASSENBAU

AG Baugeschäft Wülflingen

Hoch- und Tiefbau
Zimmerei

Telephon 2 41 11

Schreinerei
Glaserei
Chaletbau

HOCH- & TIEFBAU AG AARAU-ZÜRICH

Maurerei — Eisenbetonbau — Wasserbau
Stollenbau — Sägewerk — Zimmerei
Fensterfabrik — Schreinerei — Parqueterie

STONEATTI & CO.

RAPPERSWIL/ST.G. BILTEN/GL.

Tiefbau — Eisenbeton
Stollen- und Geleisebau

STREIFF & CO.

vormals Mangold & Co.

Ingenieure und Bauunternehmer

ZÜRICH Manessestraße 6
Tel. (051) 23 82 59

J. RAITZE-HEINEMANN

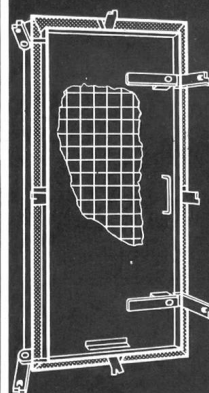
Baumeister

Hoch- und Tiefbau

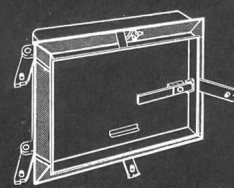
Schaffhausen

Gebrüder Schmassmann Winterthur

MALERMEISTER Telephon 2 66 67
Sämtliche Facharbeiten, Spritzverfahren usw.



Luftschutzbauteile



Eisen- und Metallbau
Profilpresswerk

Jul. Hädrich & Co.
Freilagerstrasse 29
Zürich 9/47
Telefon (051) 52 12 52

Portlandcementwerk AG / Olten

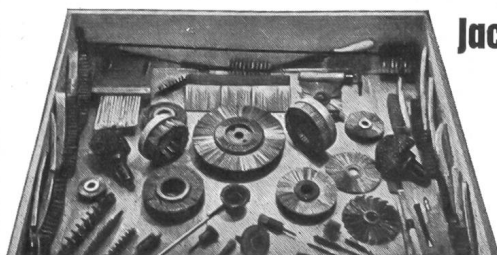
Normalportlandzement «Record»
Hochwertiger Portlandzement «Super»



AKTIENGESELLSCHAFT JÄGGI / OLTEN

HOCH- UND TIEFBAU ZIMMEREI
SCHREINEREI FENSTERFABRIKATION

TELEPHON (062) 5 21 91



Jacq. Thoma AG.

Winterthur
Drahtbürsten-
fabrik

Telephon
(052) 2 67 73

BAU - UNTERNEHMUNG



ZÜRICH

UND SCHLIEREN

REIFLER & GUGGISBERG ING. AG., BIEL

TELEPHON 2 56 22

TIEFBAU-UNTERNEHMUNG

Tiefbau

Eisenbeton

Straßenbeläge

Asphaltarbeiten

Geleisebau



Bauunternehmung

Franz Vago

Müllheim-Wigolt. (Thurg.)

Hoch- und Tiefbau

Straßenbau

Sägerei — Kies- und Schotterwerke

EISEN AG / BERN

Büros: Spitalgasse 37

Lager: Weyermannshaus

empfiehl sich Ihnen bestens

Buser, Jost & Cie., Basel

Baugeschäft

Neu- und Umbauten, Reparaturen, Plananfertigung

St.-Alban-Vorstadt 104

Telephon 4 98 14

Hans Keller & Sohn

Bau- und Kunstschlosserei / Eisenbauwerkstätte

BERN-Fischermätteli

Weissensteinstraße 6

Tel. (031) 5 23 74

ARNOLD BÜHRER

BAUMEISTER

Hünibach-Thun

Unternehmung für Hoch- und Tiefbau

EMIL BAUMANN AG

Ingenieure u. Bauunternehmung

ALTDORF / MARTIGNY

Stollen- und Tunnelbau /
Straßen- und Bahnbau /
Gunitarbeiten / Industriebauten /
Kanalisationen /
Steinbrüche und Hart-
schotterwerk

Stuag

*Schweiz. Strassenbau- und
Tiefbau-Unternehmung A.G.*

Aarau, Baden, Basel, Bern, Biel, Chur,
Fribourg, Lausanne, Lugano, Luzern,
Neuchâtel, Olten, St. Gallen, Sion,
Solothurn, Zürich

E. Meyer-Wyss AG

Bauunternehmung und Ingenieurbüro

Grenchen (SO) Kirchstraße 99

Fritz Bigler, Schwyz

Ingenieurbüro für Hoch- und Tiefbau

Projektierung und Bauleitung von Ingenieurbauten

Telephon (043) 3 13 39

BAU AG

vormals A. Schmid, Dipl.-Ing.

Maienfeld, Filiale Landquart

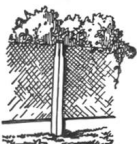
Hoch- und Tiefbau, Eisenbetonarbeiten

Brückenbau

H. Peikert, Zug

BAUUNTERNEHMUNG

Hoch- u. Tiefbau, Eisenbeton, Zimmerei



Einfrüedungen / Deckenmaterial (Seiling-Decken)
Kläranlagen mit Trennschnecke, Patent Hofmann
Benzinabscheider System Seiling, von der EMPA geprüft
Fertigfabrikate für Festungsbauten und Luftschutz

Seiling-Eisenbeton AG., Bern

Prospekte / Telephon 5 00 19

BAUUNTERNEHMUNG MURER AG., ANDERMATT

TELEPHON 124

Zweigniederlassungen in Erstfeld, Sedrun und Fiesch

Erinnerungen an den Aktivdienst...



Während des letzten Weltkrieges, als unser Land von ausländischen Zufuhren fast völlig abgeschnitten war, versorgten die Paillard-Werke Armee, Verwaltung und Wirtschaft laufend mit HERMES-Schreibmaschinen. Trotz größter Knappheit an Arbeitskräften und Rohstoffen hielt die HERMES-Organisation im Dienste der inneren Front durch und erfüllte damit eine Aufgabe von nationaler Lebenswichtigkeit.

Heute werden HERMES-Schreibmaschinen in allen militärischen Schulen und Kursen sowie in sämtlichen Stäben und Einheiten benützt. Ihre grundsolide Bauart und einheimische Qualitätsarbeit halten auch den Strapazen härtester Beanspruchung stand.

HERMES 

HERMAG Hermes-Schreibmaschinen AG Zürich
Generalvertretung für die deutsche Schweiz
Vertreter in allen Kantonen

Waisenhausstraße 2
Telephon 051 / 25 66 98