

Objektyp: **Advertising**

Zeitschrift: **Schweizer Soldat : Monatszeitschrift für Armee und Kader mit FHD-Zeitung**

Band (Jahr): **33 (1957-1958)**

Heft 18

PDF erstellt am: **09.08.2024**

Nutzungsbedingungen

Die ETH-Bibliothek ist Anbieterin der digitalisierten Zeitschriften. Sie besitzt keine Urheberrechte an den Inhalten der Zeitschriften. Die Rechte liegen in der Regel bei den Herausgebern. Die auf der Plattform e-periodica veröffentlichten Dokumente stehen für nicht-kommerzielle Zwecke in Lehre und Forschung sowie für die private Nutzung frei zur Verfügung. Einzelne Dateien oder Ausdrucke aus diesem Angebot können zusammen mit diesen Nutzungsbedingungen und den korrekten Herkunftsbezeichnungen weitergegeben werden. Das Veröffentlichen von Bildern in Print- und Online-Publikationen ist nur mit vorheriger Genehmigung der Rechteinhaber erlaubt. Die systematische Speicherung von Teilen des elektronischen Angebots auf anderen Servern bedarf ebenfalls des schriftlichen Einverständnisses der Rechteinhaber.

Haftungsausschluss

Alle Angaben erfolgen ohne Gewähr für Vollständigkeit oder Richtigkeit. Es wird keine Haftung übernommen für Schäden durch die Verwendung von Informationen aus diesem Online-Angebot oder durch das Fehlen von Informationen. Dies gilt auch für Inhalte Dritter, die über dieses Angebot zugänglich sind.

Eine exklusive Neuschöpfung ERNEST BOREL



Wasserdichte
Leuchtuhr,
deren
Akkumulator
selbst
wieder
geladen
werden
kann



Preßluftwerkzeuge

für Gesteinsbearbeitung:

Bohrhämmer	6 — 18 — 21 — 22 — 28 kg
Abbauhämmer	18 — 28 — 36 — 46 kg
Spitzhämmer	4 — 6 — 9 kg

für Metallbearbeitung:

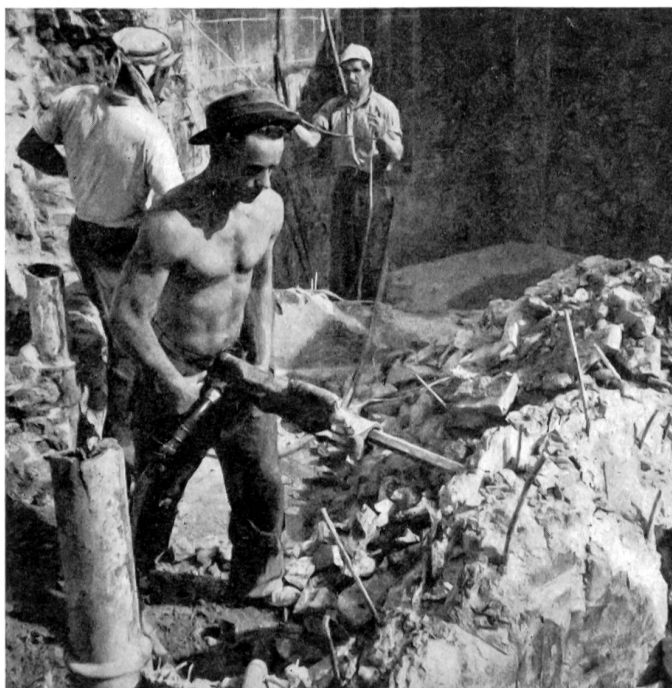
Meißel- und Niethämmer	1,4 — 4 — 6 — 9 kg
---------------------------	--------------------

Verdichtungsaggregate

Vibratoren	70 — 100 mm \varnothing
Bank- und Bodenstampfer	4 — 5 — 6 — 9 — 10 — 12 kg

Werkzeugeinsätze

Allgemeines Zubehör



Schweizerische Industrie-Gesellschaft Neuhausen am Rheinfall

Vertreter für die Schweiz: W. Röthlisberger, Nüscherstraße 31, Zürich 1

Wir bauen: Elektro-, Diesel- und Dampf-Lokomotiven jeder Bauart und Spurweite / Oeldruckbetätigte Stufengetriebe für Schienenfahrzeuge, sowie Untersetzungs- und Wendegetriebe für Schiffe / Dieselmotoren, Gasmotoren, Zweistoffmotoren, Gasgeneratoren / Rotationskompressoren,

Vakuumpumpen, Wasserringpumpen, Kreis-
kolbengebläse, voll- und halbautomatische Gas-
fernversorgungs- und Gasspeicher-Anlagen /
Dampfkessel und raschlaufende Dampfmaschinen
Hochdruck-Oelpumpen mit steter Förderung und
automatischer Mengenregulierung.



SLM

Schweizerische Lokomotiv- und Maschinenfabrik
WINTERTHUR

CATERPILLAR

Eingetragene Schutzmarke

Traxcavatoren

Bulldozer

Scraper

Motorgrader

Ripper

Erdbewegungsmaschinen
robust und zuverlässig



Baumaschinen

ULRICH AMMANN

Langenthal

Telephon 063/227 02



Telsite Cheddite Dynamite

Schweiz. Sprengstoff AG Cheddite

Liestal, Bld. Isleten, Uri

- Zündschnüre
- Sprengkapseln
- Elektr. Zünder
- Jagd-Schrotpatronen «Fox»

Generalvertreter für die franz. Schweiz: PETITPIERRE & GRISEL S. A., Neuchâtel

+GF+

**Giessereierzeugnisse und Maschinen
von höchster Qualität**

Fitings, Temperguss,
Elektro-Stahlguss, Grauguss, Leichtmetallguss,
Räder für Luftbereifung, Werkzeugmaschinen,
Giessereimaschinen und Webstuhl-Automaten

**Georg Fischer Aktiengesellschaft
Schaffhausen**

Telephon: (053) 5 60 31 / 5 70 31

SAURER-Lastwagen
mit Allradantrieb für
militärische und
zivile Zwecke lösen
die schwierigsten
Transportprobleme



5630a



AKTIENGESELLSCHAFT ADOLPH SAURER

Reparaturwerkstätten und Ersatzteillager in

ARBON

BASEL

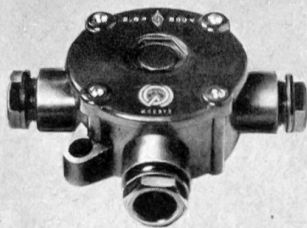
BERN

MORGES

ZÜRICH



WOERTZ-KABEL-ABZWEIGDOSEN



Bakelitdose mit Stopfbuchsen für
Kabel bis $4 \times 2,5 \text{ mm}^2$



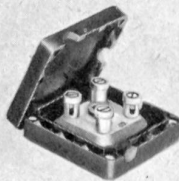
Wasserdichte Steatit-Dose mit
Messing-vernickelten Stopfbuchsen



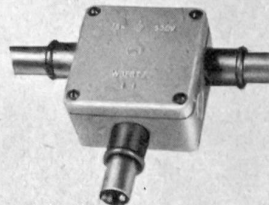
Diese Bakelitdose kann auch als
Decken- und Wandarmatur oder
Pendelleuchte ergänzt werden



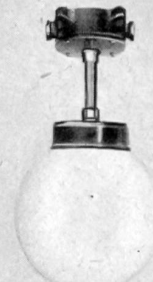
Bakelitdose mit angebautem,
druckfestem Endverschluss



Tdc Kabeldose für
trockene Räume, $1,5 \text{ mm}^2$



Staubdichte Steatitdose mit Thermo-
plast-Stützen für Isolierrohre



Obige Bakelit-Dose als
Pendelleuchte



OSKAR WOERTZ BASEL TEL. (061) 34 55 50



ROMIKA Gummistiefel «Komet»



Der «Komet»-Gummistiefel hat sich unter den schwersten Arbeitsbedingungen bewährt. Wer tagein, tagaus in Gummistiefeln seine Arbeit leisten muß, weiß was Standfestigkeit und Sicherheit gegen Ausrutschen bedeuten. Die neuartige Sohlenkonstruktion des «Komet»-Stiefels verschafft diese Sicherheit auch auf glattstem Boden. Die besonders kräftig ausgebildete Kappe und Schutzgaloschierung über die gesamte Fußpartie schützen den «Komet»-Stiefel an jenen Stellen, die der stärksten Beanspruchung ausgesetzt sind. Diese für den «Komet»-Stiefel charakteristische Ausführungsart ist mitbestimmend für die überlegene Haltbarkeit dieses anerkannt bestbewährten Stiefels. Ein praktischer Versuch wird Ihnen die überlegene Qualität des «Komet»-Stiefels bestätigen.

Succursale à Genève:
5, rue Petitot, Téléphone 24 73 62

Angst & Pfister A/G.

Zürich Stampfenbachstraße 144 Telefon 26 97 01

A large, stylized white graphic on a black background, resembling a tree or a plant with a circular top and a pointed bottom, connected by a vertical line.

BAUMASCHINEN

FÜR
HOCH-
TIEF-
UND
STRASSENBAU

The word 'BRUN' in a bold, sans-serif font, enclosed in an oval border.Two interlocking gears of different sizes, one larger than the other, positioned in the bottom right corner.

BRUN & CIE AG.
NEBIKON/LU
TEL. (062) 95112



JOWA AG., ZÜRICH

Betriebe in

Zürich, Basel, Bern, Meilen, St-Blaise, St. Gallen

Tafelschokolade

Pralinen

Kakaopulver

Eis crème

Bäckerei- und Konditorei-Waren

Waffeln

Unsere Produkte sind in den Filialen der Migros erhältlich

Apparate und Anlagen
für die chemische und
Nahrungsmittelindustrie
Azetylen-Trockenentwickler
Industrielle Misch- und
Knetmaschinen
Dampfkessel
verschiedener Systeme
Behälter und Tanks
Stahlhochbau
Kittlose Oberlichtfenster
Stahlwasserbau



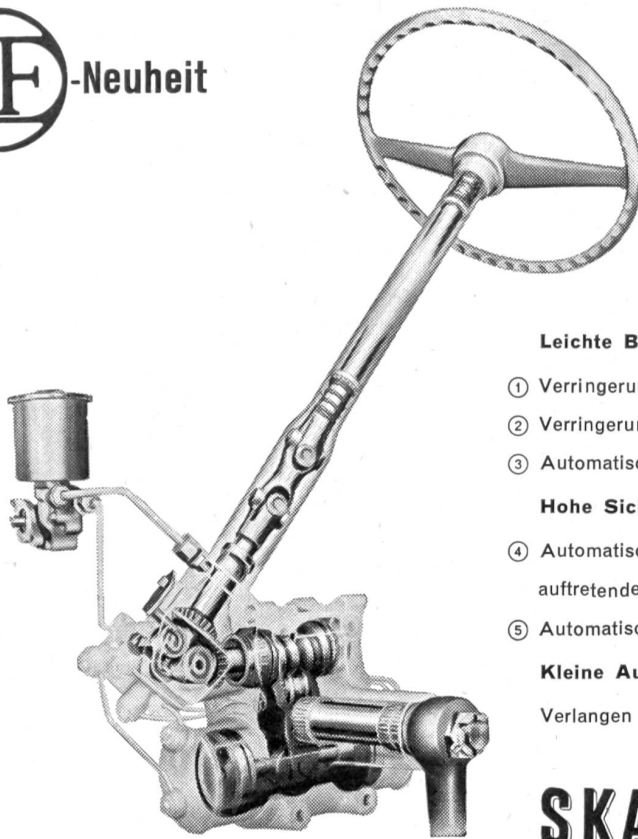
BUSS AG
BASEL/PRATTELN

Telefon (061) 81 54 41



ZF-Gemmer-Hydraulenkung für Lastwagen und Cars

Mit der «ZF-Gemmer-(Hydraguide-) Hydro- lenkung» steht eine hydraulische Lenkung zur Verfügung, die gegenüber einer vergleichbaren manuellen Lenkung folgende wesentliche Vor- teile aufweist:



Leichte Bedienung

- ① Verringerung der Lenkradumdrehung um etwa 40 %
- ② Verringerung des Kraftaufwandes beim Lenken um 70 - 80 %
- ③ Automatische Rückkehr der Lenkung in die Mittellage

Hohe Sicherheit

- ④ Automatisches Reagieren der Ventile bei plötzlich auftretendem Reifenplatzen
- ⑤ Automatisches Abfangen der gefürchteten Prellschläge

Kleine Ausmaße, niedriges Gewicht

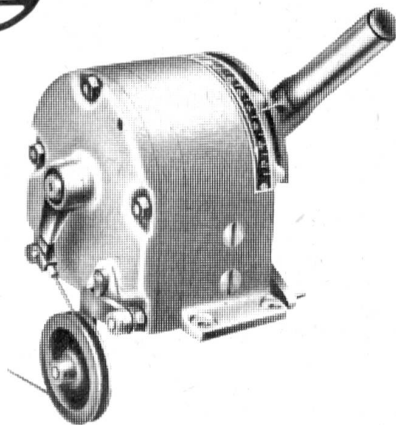
Verlangen Sie bitte unseren Spezialprospekt

SKAG

STEUERUNGEN UND KUPPLUNGEN AG
ZÜRICH 50, OERLIKON, ANDREASSTR. 17
TELEFON (051) 46 74 46



Bootswendegetriebe



Beratung und Verkauf durch die Generalvertretung
für die Schweiz oder Ihren Bootsbauer

SKAG

STEUERUNGEN UND KUPPLUNGEN AG
ZÜRICH 50, OERLIKON, ANDREASSTR. 17
TELEFON (051) 46 74 46