

**Zeitschrift:** Schweizer Soldat : Monatszeitschrift für Armee und Kader mit FHD-Zeitung  
**Herausgeber:** Verlagsgenossenschaft Schweizer Soldat  
**Band:** 34 (1958-1959)  
**Heft:** 22

## Werbung

### Nutzungsbedingungen

Die ETH-Bibliothek ist die Anbieterin der digitalisierten Zeitschriften. Sie besitzt keine Urheberrechte an den Zeitschriften und ist nicht verantwortlich für deren Inhalte. Die Rechte liegen in der Regel bei den Herausgebern beziehungsweise den externen Rechteinhabern. [Siehe Rechtliche Hinweise.](#)

### Conditions d'utilisation

L'ETH Library est le fournisseur des revues numérisées. Elle ne détient aucun droit d'auteur sur les revues et n'est pas responsable de leur contenu. En règle générale, les droits sont détenus par les éditeurs ou les détenteurs de droits externes. [Voir Informations légales.](#)

### Terms of use

The ETH Library is the provider of the digitised journals. It does not own any copyrights to the journals and is not responsible for their content. The rights usually lie with the publishers or the external rights holders. [See Legal notice.](#)

**Download PDF:** 24.12.2024

**ETH-Bibliothek Zürich, E-Periodica, <https://www.e-periodica.ch>**

## Angenehmes Rasieren!

Es geht nichts über eine gute, auf dem ALLEGRO geschliffene Klinge, um sich rasch und angenehm rasieren zu können.

Mit dem ALLEGRO geben Sie Ihrer Klinge den Schnitt, den Sie für Ihren Bart benötigen (scharf, haarscharf — weich, sammetweich etc., ganz nach Ihrem persönlichen Bedürfnis). Sie werden sich dann großartig rasieren, und zwar wirklich ausrasieren. (Auch der Coiffeur schärft sein Rasiermesser vor jeder Rasur). Zudem sparen Sie noch, denn mit einer einzigen Klinge können Sie sich monatelang tadellos rasieren.

Und vergessen Sie nicht, sich mit CHICMAN einzuseifen. Diese Rasiercremeseife nährt und verjüngt die Haut.

Erhältlich in Messerschmiede- und Eisenwarengeschäften, Parfümerien und Drogerien etc.



Industrie AG Allegro, Emmenbrücke (LU)

Der Kenner schätzt im Dienst  
und zu Hause:



**ROCO** Conserven Rorschach

Das beliebte Fruchtcaramel!

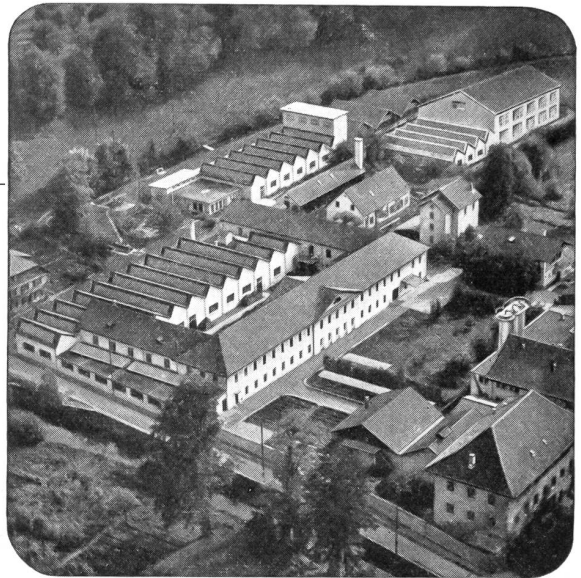


Vom **Suchard** drum so guet!

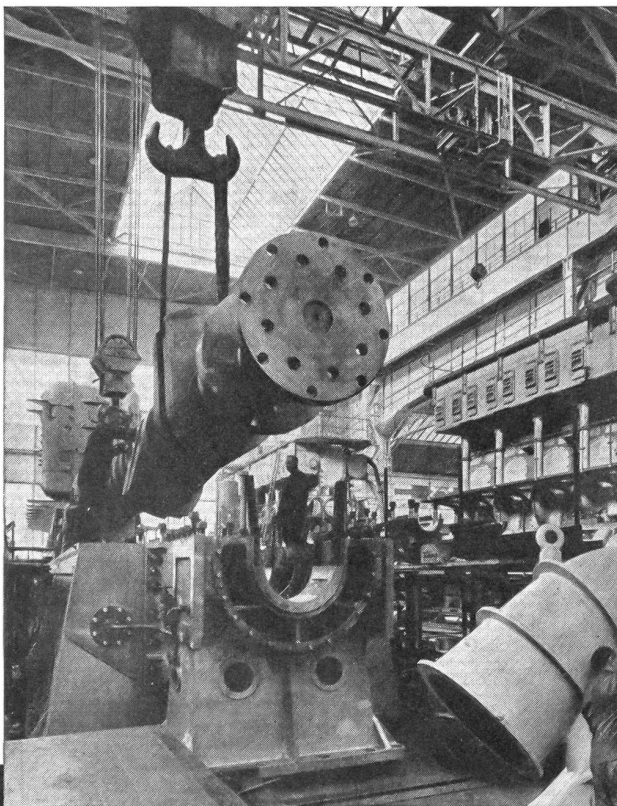
## Elektrische Drähte und Kabel

Seit vielen Jahrzehnten stellen wir Drähte und Kabel für elektrotechnische Zwecke her, vom haardünnen Draht für die feinsten Apparate bis zum dicken Flachprofil zur Verwendung im Großmaschinenbau. Durch die Lieferung hochwertiger Qualitätsprodukte haben wir so unsern Teil beigetragen zur Entwicklung der Elektrizitätsanwendung. Die dabei gesammelte reiche Erfahrung in der Herstellung und Verwendung der verschiedenen Leitertypen steht unserer Kundschaft jederzeit zur Verfügung.

Unser Fabrikationsprogramm umfaßt: Installationsdrähte und -Kabel nach SEV, Telefonleiter und Thermoplastisolierung nach PTT, Schweißkabel, Liftkabel, flexible Leitungsschnüre und Kabel. Wicklungsdrähte mit Baumwoll-, Seiden-, Glas- oder Papierisolierung; Lackdrähte nach VSM. BIANKE Kupferdrähte, auch Flachprofile, Litzen, Seile und Drähte für Freileitungen. Telefon 064.84236



**WILDEGG** KUPFERDRAHT-ISOLIERWERK  
AKT.-GES. WILDEGG



GEBRÜDER SULZER, AKTIENGESELLSCHAFT, WINTERTHUR (SCHWEIZ)

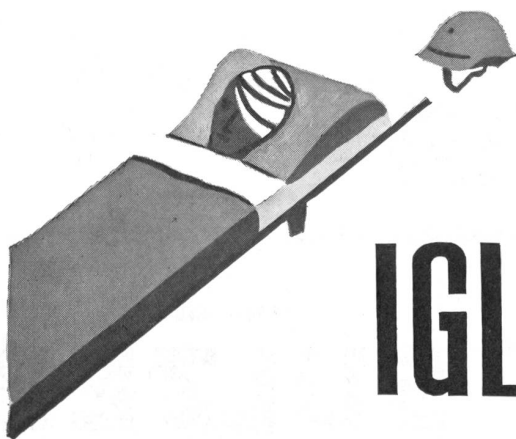
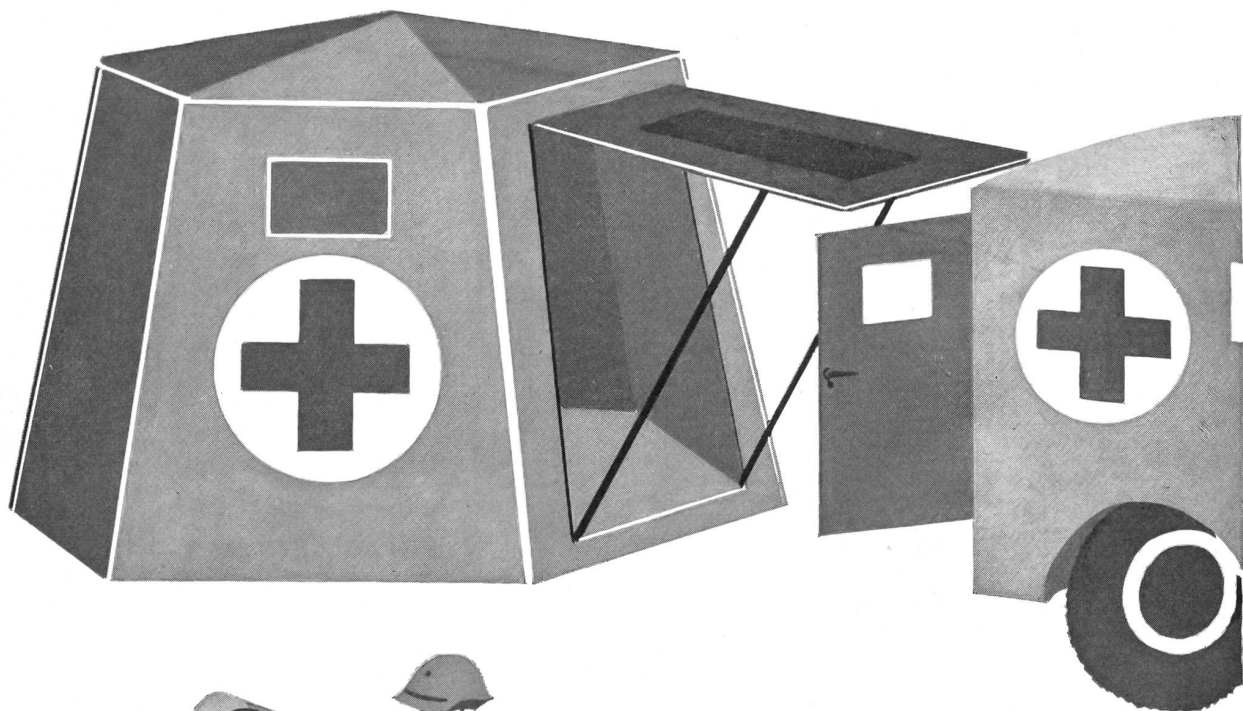
1834 — 1959

# SULZER

125 JAHRE TRADITION

Dieselmotoren, Dampfkesselanlagen, Reaktoranlagen für Kernenergiekraftwerke, Gasturbinenanlagen, Dampfturbinen, Druckleitungen, Pumpen, Turbo- und Kolbenkompressoren, Ventilatoren, Kälteanlagen, Wärme- und lufttechnische Anlagen, Verfahrenstechnische Anlagen, Webmaschinen, Giesserei-Erzeugnisse

79022



# IGLU Für die Armee

Das absolut wetterfeste Steifzelt für Sanitätsdienst, Kommandoposten, Nachrichten- und Uebermittlungszentralen usw.

Bei einer Bodenfläche von rund 10 m<sup>2</sup> und einer Stehhöhe von reichlich 2 m bietet der IGLU höheren Stäben und Mannschaften zu jeder Jahreszeit und bei allen Wetterverhältnissen zweckvolle und geräumige Unterkunft.

Der IGLU, raffiniert einfach konstruiert und aus nur 12 Sandwich-Platten bestehend, lässt sich leicht und innert kürzester Zeit aufstellen und demontieren. Das Dach erträgt Schneelast, und der doppelte Boden schützt vor Grundfeuchtigkeit und Kälte.

Zerlegt können sämtliche Teile in einem Verschlag von 3×2×1 m Grösse transportiert werden. Gewicht: ca. 350 kg

Der IGLU ist eine Neuschöpfung der



**FLUG- UND FAHRZEUGWERKE AG. ALTENRHEIN TEL.071/40141**